

Manual do usuário

User's Manual

WAVE P3108
radio automotivo

MULTILASER

Índice

PORTUGUÊS

1. Apresentação do Produto.....	4
2. Apresentação do Painel.....	5
3. Instalação e Desinstalação.....	6
4. Resolução de Problemas.....	7
5. Especificações.....	7

ENGLISH

1. Product Introduction.....	9
2. Front Panel Diagram.....	10
3. Wiring Diagram.....	11
4. Installation and Removal Steps.....	11
5. Specifications.....	12

PORTUGUÊS

Apresentação do Produto

Suporte do rádio digital: 87.5M ~ 108M

Dispositivos suportados: USB, SD/MMC card

Formato do Arquivo Principal: MP3

Função de memória Power-off: DC 12V

Tensão de entrada: DC 12V.

Potência máxima de saída de pico: 45Wx4

Sinal de saída:

PO Max. = 28W (típico) (VCC= 14.4V, f= 1KHz, THD= 10%, RL= 4 Ω)

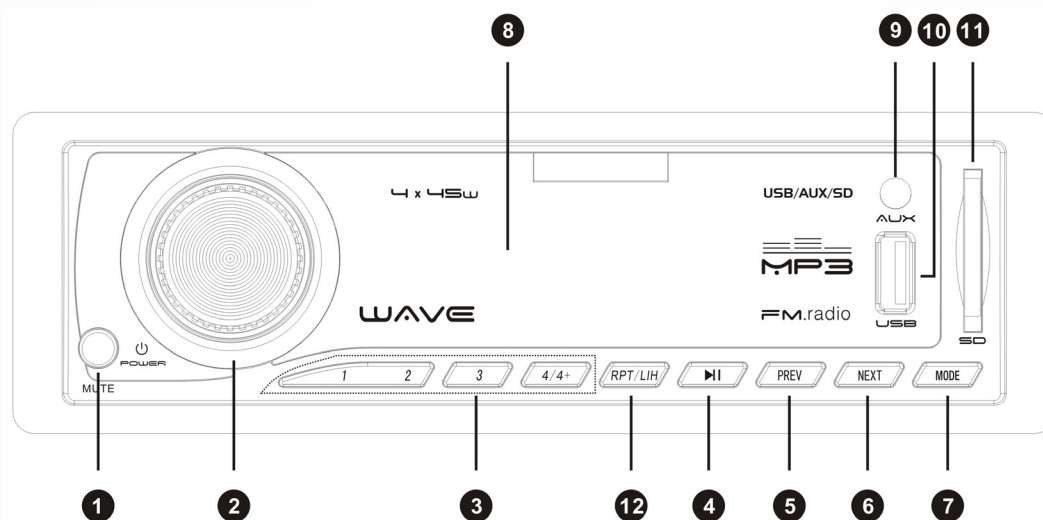
PO Max. = 21 W (típico) (VCC = 14.4V, f= 1KHz, THD = 1%, RL= 4 Ω)

Avisos importantes

- Conservar com cuidado este manual para eventuais consultas futuras;
- Para eventuais reparos, dirigir-se exclusivamente ao fabricante.
- Este manual é de conteúdo meramente ilustrativo. O fabricante reserva-se do direito de alterar as características gerais, técnicas e estéticas de seus produtos sem necessidade de aviso prévio.



Apresentação do Painel



- ❶ Liga / Mudo
- ❷ Botão de Volume/EQ
- ❸ Números
- ❹ Play/Pause
- ❺ Faixa anterior
- ❻ Próxima faixa
- ❼ Modo
- ❽ Tela LED
- ❾ Entrada AUX
- ❿ Porta de entrada USB
- ⓫ Entrada para cartão
- ⓬ RPT/LIH

Operações dos Botões do Painel

1. 1. Liga/Desliga ❶ (POWER/ ⏻):

Pressione o botão ❶ para ligar, segure o botão para desligar. Durante a música, aperte rapidamente para acionar a função Mudo. Pressione novamente para desativar a função;

2. Botão de volume/ ❷ (EQ):

Pressione para mudar entre volume principal, grave, agudo, balanço e EQ, girando o botão para a direita ou para a esquerda para ajustar de acordo.

2.1. Pressione o botão para alternar entre os modos AUX, FM, CARTÃO e disco U.

2.2. Quando o display mostrar V (+número até 40): gire o botão 1 para esquerda para reduzir o volume e para a direita para aumentar.

2.3. Quando o display mostrar B (-7~7) gire o botão 1 para a esquerda para reduzir o grave e para direita para aumentar.

2.4. Quando o display mostrar T (-7~7) gire o botão 1 para a esquerda para reduzir o agudo e para direita para aumentar.

2.5. Quando o display mostrar B (-9~9) gire o botão 1 para a esquerda para aumentar o volume do speaker direito e reduzir o do esquerdo e para direita para aumentar o speaker esquerdo e diminuir o direito

2.6. Quando o display mostrar F (-9~9) gire o botão 1 para a esquerda para aumentar o volume dos speakers direitos e reduzir os traseiros e para direita para aumentar os speakers traseiros e diminuir os frontais.

3. Play/Pause/ ❸ (PP/SCAN/▶):

3.1 No modo MP3, pressione o botão ❸ para pausar e, em seguida, pressione-o para tocar novamente.

3.2 No modo rádio, pressione e segure o botão ❸ para procurar as estações de rádio automaticamente; na procura automática, pressione o botão para cancelar.

4. Números/ ❹ (Number button 1~10 +)

4.1 No modo MP3, pressione o botão ❹ para selecionar a música. Por exemplo, se pressionar "1", a primeira música será selecionada. Se pressionar "1" e "2" em cerca de três segundos, a décima segunda música será selecionada.

4.2 No modo rádio, pressione o botão ❹ para selecionar o canal ou a frequência. Se selecionar um número de dois dígitos em cerca de três segundos, você irá selecionar o canal; se selecionar um número de três ou quatro dígitos, um a um dentro de uma faixa de 875~1080, você irá selecionar a frequência. Segure e pressione o botão ❹ para salvar um canal para uma posição especificada.

5. Faixa anterior / ❺ (PREV/ ◀)

5.1 No modo MP3, pressione o botão ❺ para retroceder e voltar na mesma. Pressione e segure-o para retroceder.

5.2 No modo rádio, pressione o botão ❺ para passar para outro

canal, equivalente a função CH. Se pressionar o botão ⑤ enquanto a frequência mostrada no LED piscar duas vezes, a frequência de 0.1M irá diminuir ao pressionar o botão ⑤. Pressione e segure o botão ⑤ para buscar as estações de rádio para trás de maneira semi-automática.

6. Próxima faixa / ⑥ (NEXT/):

6.1 No modo MP3, pressione o botão para avançar as faixas. Mantenha-o pressionado para avançar nas músicas

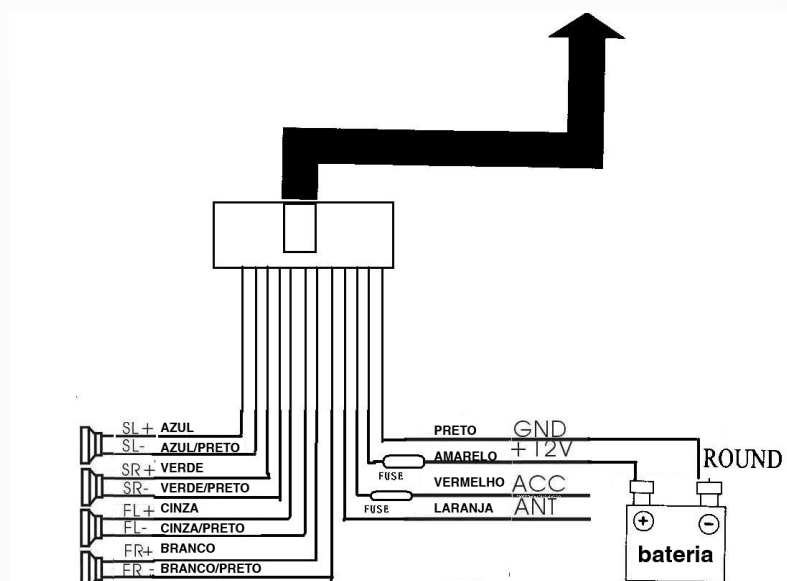
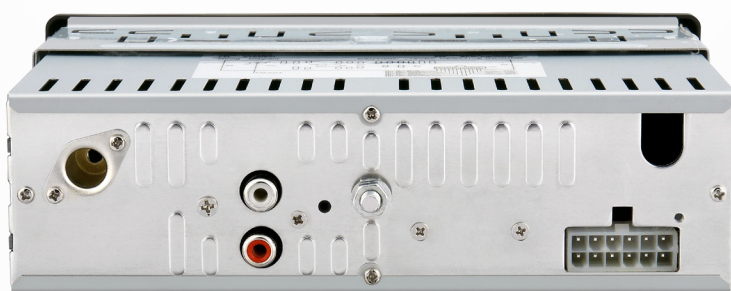
6.2 No modo rádio, pressione o botão ⑥ para avançar os outros canais, equivalentes a função CH. Se pressionar o botão ⑤ enquanto a frequência mostrada no LED piscar duas vezes, a frequência de 0.1M avançara ao pressionar o botão ⑥. Pressione e segure o botão ⑥ para buscar as próximas estações de rádio de maneira semi-automática.

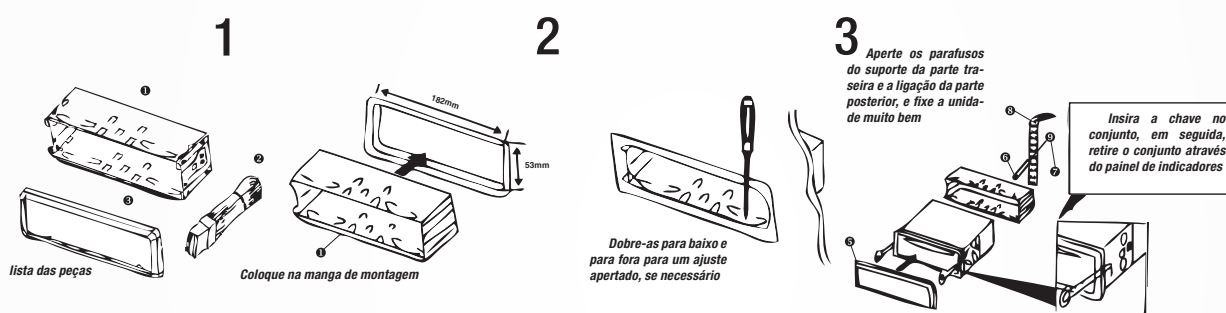
7. 1.Chave de modo / ⑦ (MODE) :

Pressione o botão ⑦ para alternar entre os modos AUX, FM, CARTÃO e USB.

8. RPT / LIH

Durante a música, pressione rapidamente ⑫ para alternar entre Repetir e Aleatório. Segure o botão ⑫ para ligar ou desligar as luzes no botão





Instalação e Desinstalação

Esta é uma instalação de segurança, veja a ilustração e a instalação detalhada passo-a-passo.

Instalação:

Pressione o sistema hook lock da caixa de metal, e insira a caixa de metal no painel e, em seguida, empurre o dispositivo para dentro da caixa de metal até travá-lo. Não instale o dispositivo em lugar que dificulte a direção ou que possa machucar os passageiros por uma frenagem de emergência.

Atenção:

a) Certifique-se que todos os fios estão bem ligados antes da instalação. Verifique se o dispositivo e todos os fios estão perfeitos, em seguida, pode ligar o dispositivo.

b) Para instalar o dispositivo adequadamente, utilize os nossos acessórios. Se precisar de uma furadeira ou de realizar alterações necessárias durante a instalação, contate o revendedor mais próximo.

Instalação:

Insira a chave de desmontagem no buraco da chave do dispositivo até abrir o sistema hook lock, em seguida, segure o dispositivo e retire a chave.

Resolução de Problemas

Se você tiver alguma dificuldade em lidar com alguns problemas mostrados na seguinte tabela, primeiro verifique se os fios estão ligados de maneira adequada. Se os fios estiverem ligados adequadamente, mas os problemas persistirem, contate os representantes de serviço mais próximos e não desmonte a máquina sozinho.

Defeitos	Analisar as causas	Soluções
Falha ao ser ligado	Não está ligado	Se a potência do veículo está instalada adequadamente, gire o comutador para ACC.
	O fusível está queimado	Certifique-se que não há nenhum curto-circuito na linha e troque o fusível
Sem som	Está na função mudo ou no volume mínimo.	Ajuste o volume ao seu nível desejado.
	Os fios estão ligados de maneira não adequada	Verifique o diagrama de ligação e certifique-se que os fios estão ligados adequadamente.
Falha na leitura do cartão ou no disco U	Mau contato	Retire o dispositivo e coloque-o novamente.
Barulhos e distorção do som	Os cabos dos alto-falantes estão pressionados pelos parafusos.	Verifique os cabos dos alto-falantes.
	Os cabos dos alto-falantes estão com curto-circuito	Conecte os fios adequadamente.

O rádio não funciona	A antena não está levantada ou a conexão está errada.	Conecte adequadamente a antena e levante-a ao máximo que puder.
	Sinal fraco	Gire a antena à direção correta
Parou de funcionar	CPU pode não funcionar normalmente	Desligue e ligue novamente.
	Os arquivos estão danificados	Pule este arquivo e selecione o próximo arquivo.

Impedância dos alto-falantes	Bass ± 9 dB em 100 Hz Agudos ± 9 dB em 10 kHz
Potência exigida	12 V DC bateria do carro (pólo negativo)
Dimensões aproximadas	178 x 50 x 130 mm
Dimensões de montagem aproximadamente	187 x 57 x 137 mm
Peso	Aproximadamente. 0.6 kg

Nota:

Esta unidade não pode ser conectada a um pré-amplificador ou um equalizador digital. O design e as especificações estão sujeitas a alteração sem notificação prévia.

Todos os direitos reservados. Este documento é de propriedade do fabricante, não podendo ser reproduzido, transmitido, transcrito, total ou parcialmente, sem autorização prévia por escrito da mesma. Seu conteúdo possui caráter técnico-informativo. O fabricante reserva-se o direito de realizar as alterações que julgar necessárias em seu conteúdo sem prévio aviso. Todos os nomes de empresas e produtos citados são marcas registradas de seus respectivos proprietários. Fotos meramente ilustrativas. Componentes sujeitos à alteração sem prévio aviso.

Ouvir música acima de 85 decibéis pode causar danos ao sistema auditivo (Lei Federal nº 11.291/06)

Especificações

FM

Faixa de Sintonia	Intervalo de sintonia FM:
	100 kHz
	Comutável
	87.5 ~ 107.9 MHz
	(etapa em 100 kHz)
Terminal aéreo	conector aéreo externo
Frequência intermediária	10.7 MHz
	11 dBf
	75 dB em 400 kHz
Relação sinal-ruído	65 dB (estéreo), 68 dB (mono)
Distorção harmônica em	1 kHz
	0.7 % (estéreo), 0.5 % (mono)
Separação	33 dB em 1 kHz
Resposta de frequência	30 ~ 15,000 Hz

Potência Amplificadora

Saídas	saídas dos alto-falantes
	(certifique-se da selagem dos conectores)
Impedância dos alto-falantes	4 ~ 8 Ω
Saída máxima de energia	45 W 4 (em 4 Ω)

Geral

Saídas	saídas de áudio
	Potência do controle de relé aérea lead

ENGLISH**Product Introduction**

Support digital radio: 87.5M ~ 108M

Supported devices: USB, SD/MMC card

Primary file format: MP3

Support power-off memory function

Input voltage: DC 12V

Max peak power output: 45W×4

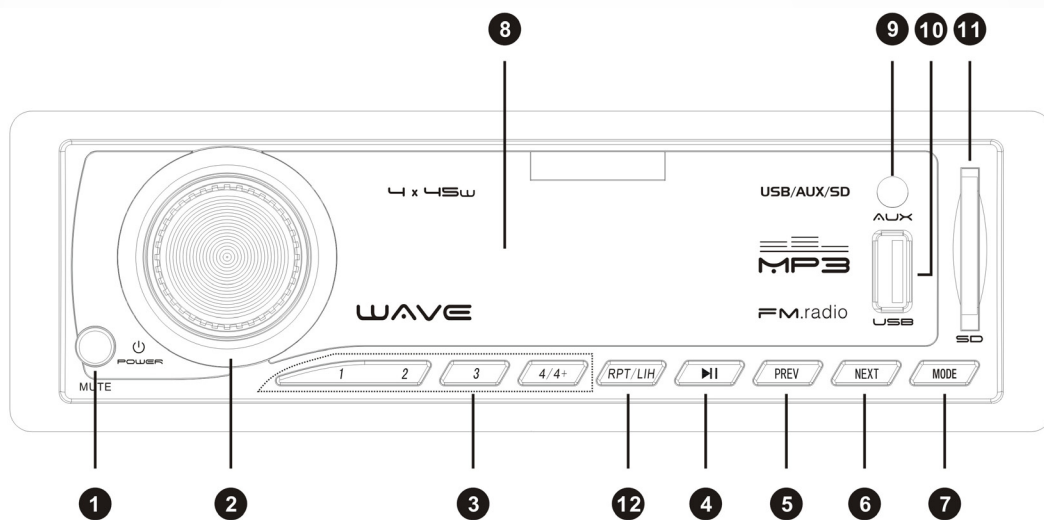
Output rating:

PO max = 28W (typical) (VCC = 14.4V, f = 1kHz, THD = 10%,
RL = 4Ω)

PO max = 21W (typical) (VCC = 14.4V, f = 1kHz, THD = 1%, RL
= 4Ω)



Front Panel Diagram



- ❶ Power/ Mute
- ❷ Code switch knob/ EQ
- ❸ Number keys
- ❹ Play/Pause
- ❺ Last track
- ❻ Next track
- ❼ Mode-switch
- ❽ LED screen
- ❾ AUX input port
- ❿ U disk port
- ⓫ Card slot port
- ⓬ RPT/LIH

Panel Button operations

1. Power/Mute ❶ (POWER/ ⏻):

Short press ❶ to power it on. Long press ❶ to power it off. In playing status, short press ❶ into Mute. Press it again to resume the volume.

2. Code Switch Knob/ ❷ (EQ):

Press it to switch among main volume, bass, treble, balance, fader and EQ tuning it to right or left to adjust accordingly.

3. Play/Pause/ ❸ (PP/SCAN/ ▶):

3.1 In playing MP3, press ❸ to select music. For example, if you press "1", the first song will be selected. If you press "1" and "2" within about three seconds, the twelfth song will be selected.

3.2 In radio, press ❸ to select channel or frequency. If you select a two-digit number within about three seconds, you will select the channel; if you select a three or four-digit number one by one within the range of 875~1080, you will select the frequency. Long press ❸ to save a channel to a specified position.

4. Play/Pause ❹ (⏪/ ⏩)

4.1 In playing MP3, press ❹ to pause; then, press it to play again.

4.2 In radio, long press ❹ to search radio stations automatically; in auto search, ❹ press to cancel it.

5. Last track / ❺ (PREV/ ⏮)

5.1 In playing MP3, press ❺ to skip up. Long press it to fast rewind.

5.2 In radio, press ❺ to skip up to another channel, equivalent to CH- function. If you press ❺ and frequency shown on LED screen flickers twice, the frequency will jump 0.1M backwards when you press ❺. Long press ❺ to search radio stations backwards semi-automatically.

6. Next track / ❻ (NEXT/ ⏭)

6.1 In playing MP3, press ❻ to skip down. Long press it to fast forward.

6.2 In radio, press ❻ to skip down to another channel, equivalent to CH+ function. If you press ❻ and frequency shown on LED screen flickers twice, the frequency will jump 0.1M forward when you press ❻. Long press ❻ to search radio stations forward semi-automatically.

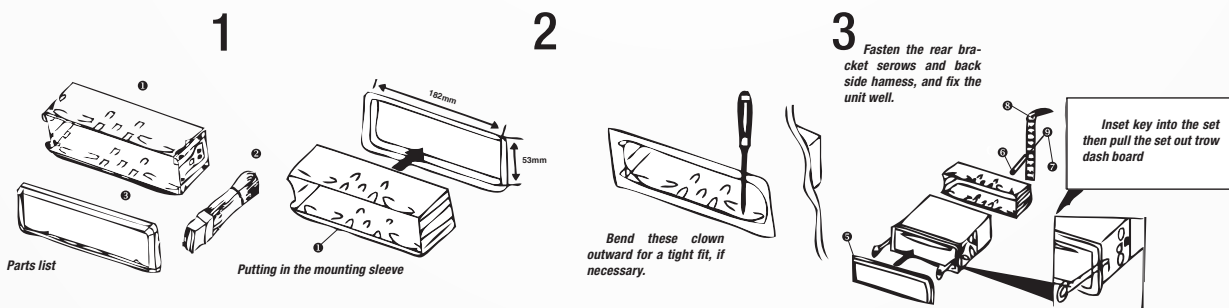
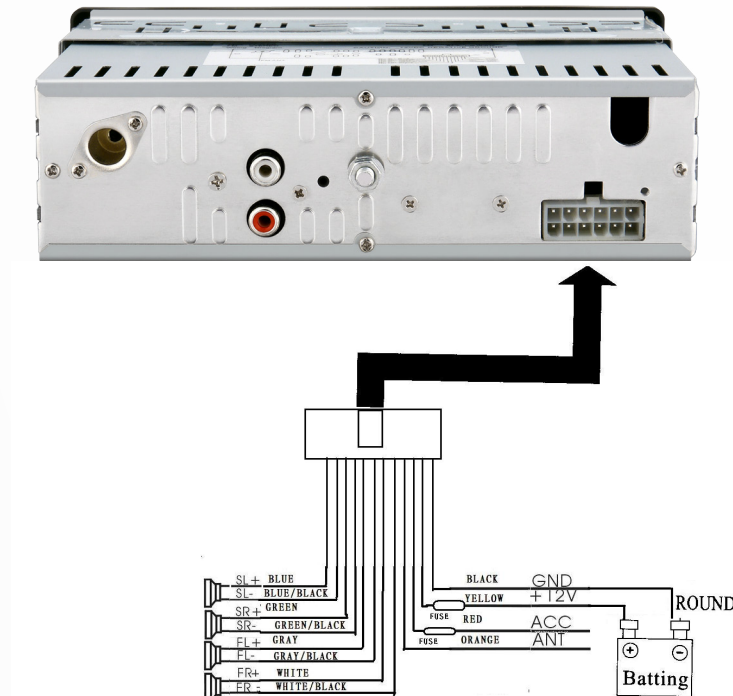
7. Mode-switch / ❼ (MODE) :

Press ❼ to switch among U disk, CARD, FM and AUX mode.

8. RPT/LIH ⓬

In playing MP3, short press ⓬ to switch between repeat and shuffle. Long press ⓬ to Light on/off the key button.

Wiring Diagram



Installation and Removal Steps

This is security installation, please refer to the illustration and detailed step-by-step installation.

Installation:

Press the hook lock of the metal case, and insert the metal case into panel board, then push the device into the metal case until lockup.

Don't install the device in the place of impeding driving or may hurt passenger by emergency brake.

Attention:

Atenção:

a) Please make sure all of the wires are connected well before installation. Check the device and all of the wire are fine then you can power on the device.

b) In order to install the device properly, please use our accessories. If it needs to drill or have any necessary changes during the installation process, please contact with the nearby dealer.

Dismantling:

Insert the dismantling key into the key hole of device until the hook lock is open, then get the device and key out.

Troubleshooting

If you come up against some problems shown in the following table, please first check if wires are properly connected. If wires are properly connected but there are still problems, please contact the nearest service agents and do not disassemble the machine by yourself.

Faults	Analyze Causes	Solutions
Failure of being powered on	It is not powered on	If the vehicle power is properly installed, turn the shift knob to ACC.
	Fuse is burnt.	Make sure no short circuit occurs on the line and replace the fuse.
	It is mute or the volume is at zero.	Adjust the volume to your required level.
	Wires are improperly connected.	Check the wiring diagram and make sure wires are properly connected.
	Poor contact	Please pull out the device and reinsert it.
Noises and sound distortion	Speaker cables are pressed by screws.	Check the speaker cables.
	Speaker cables are short-circuited.	Properly connect wires.
Failure of Radio	Antenna is not pulled out or connection is wrong.	Properly connect the antenna and pull it out as long as possible.
	Weak signal	Rotate the antenna to proper direction.
Stop working	CPU can not work normally.	Turn off the power and power it on again.

	Files are damaged.	Skip this file and please select next file.
--	--------------------	---

Specifications

FM

Tuning range	FM tuning interval:
	100 kHz
	switchable
	87.5 ~ 107.9 MHz (at 100 kHz step)
Aerial terminal	External aerial connector
Intermediate frequency	10.7 MHz
Usable sensitivity	11 dBf
Selectivity	75 dB em 400 kHz
Signal-to-noise ratio	65 dB (stereo), 68 dB (mono)
Harmonic distortion at 1 kHz	1 kHz
	0.7 % (stereo), 0.5 % (mono)
Separation	33 dB at 1 kHz
Frequency response	30 ~ 15,000 Hz

Power amplifier section

Outputs	Speaker outputs
	(sure seal connectors)
Speaker impedance	4 ~ 8 Ω
Maximum power output	45 W 4 (em 4 Ω)

General

Outputs	Audio outputs
	Power aerial relay control lead
Tone controls	Bass ±9 dB at 100 Hz Treble ±9 dB at 10 kHz
Power requirements	12 V DC car battery (negative earth)
Dimensions Approx.	178 x 50 x 130 mm
Mounting dimensions Approx.	187 x 57 x 137 mm
Mass	Approx. 0.6 kg

Note:

This unit cannot be connected to a digital preamplifier or an equalizer. Design and specifications are subject to change without notice.



MULTILASER