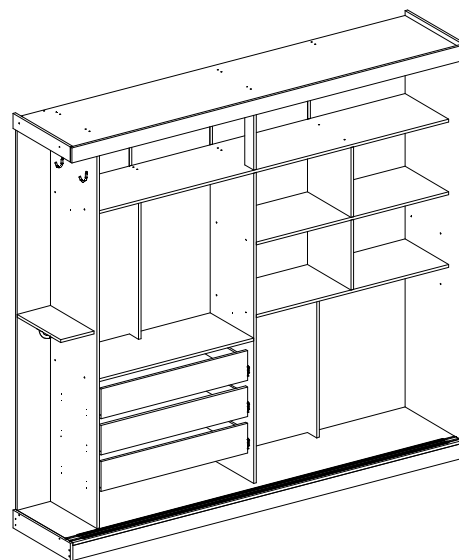
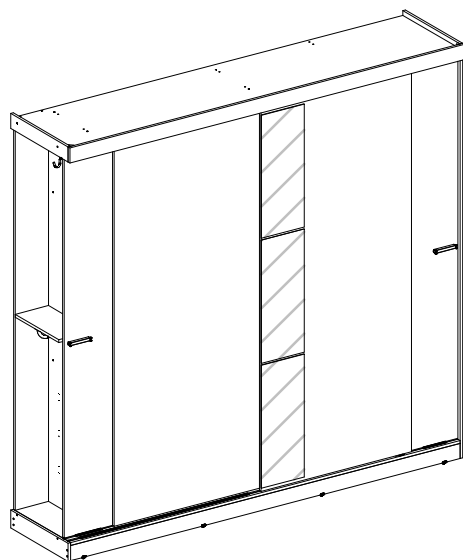


Ref. 1067

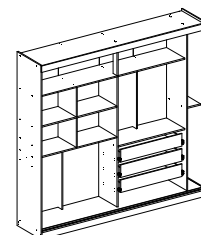
Ropero 2 Puertas Correderas | Sliding-Door Wardrobe | Roupeiro 2 Portas de Correr



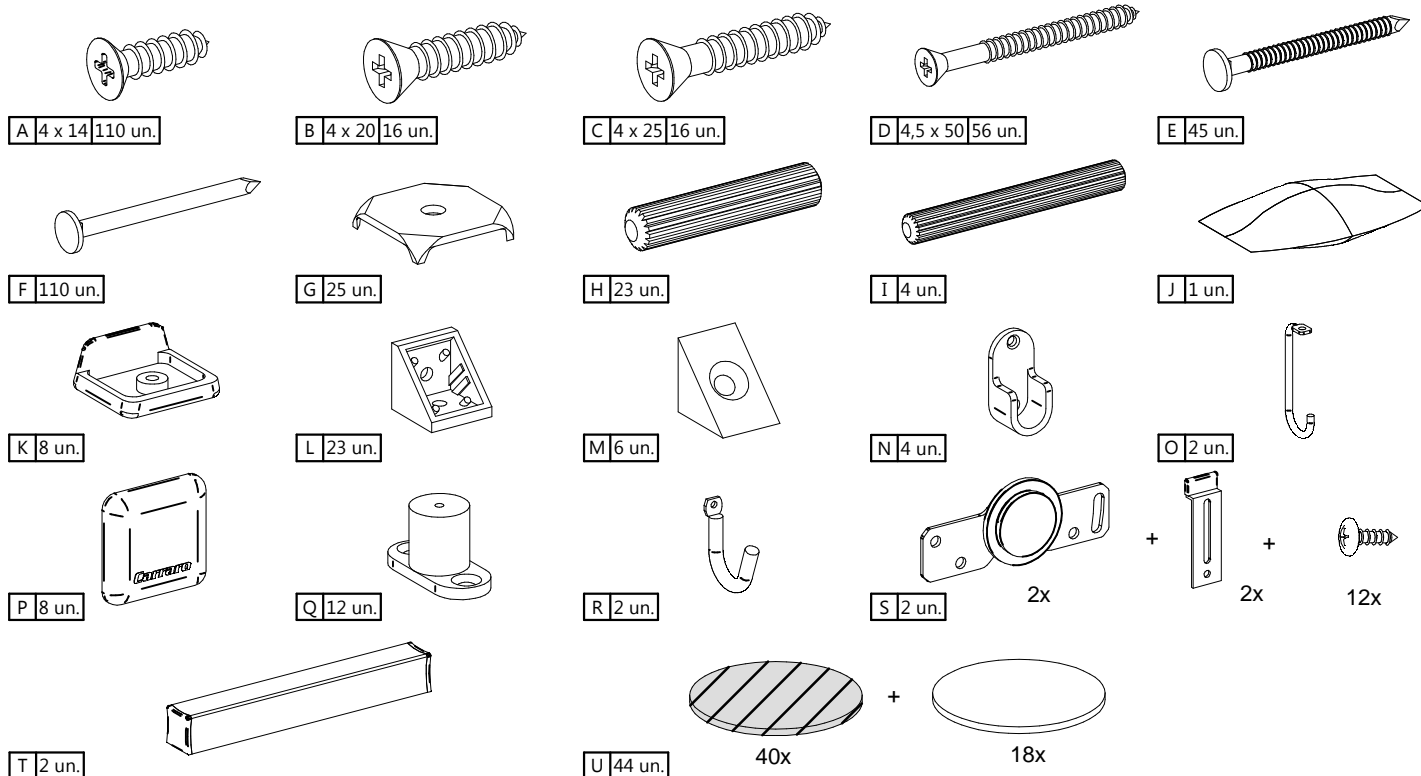
*Montaje en la dirección derecha disponible.
Vea la última página.

*Right mounting available.
See last page.

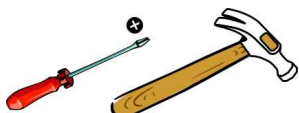
*Montagem no sentido direito disponível.
Veja na última página



ACCESORIOS / HARDWARE / ACESSÓRIOS



FERRAMIENTAS
HARDWARE
FERRAMENTAS



PERSONAS NECESARIAS PARA EL MONTAJE
PEOPLE REQUIRED FOR ASSEMBLY
PESSOAS NECESSÁRIAS PARA A MONTAGEM



Consejos de Conservación

- No debe utilizarse en la limpieza, abrasivos como lana de acero, alcohol, vinagre, limón, o productos corrosivos que puedan rayar o quitar la película protectora en los muebles.
- Cuando la limpieza de muebles en general, napa y formica, deben utilizarse un paño ligeramente humedecido y jabón suave.
- Para mover el móvil, es importante que este se eleve desde el suelo, debido a que el arrastre puede causar daño estructural.
- No deje a su móvil en exposición a la intemperie.

Conservation Tips

- Do not use abrasive products to clean such as steel wool, alcohol, vinegar, lemon, scouring powder, or corrosive products which can scratch or peel off the protective film of the furniture.
- The best way to clean your furniture is to use a slightly moistened cloth with a mild soap.
- To move the furniture assembled, it is important that it is lifted off the ground, because the drag it can cause structural damage.
- Do not leave your furniture in weather exposure.

Dicas de Conservação

- Não utilizar na limpeza produtos abrasivos tais como: palha de aço, álcool, vinagre, limão, saponáceo, ou produtos corrosivos que possam riscar ou descolar a película protetora dos móveis.
- Na limpeza de móveis em geral, naps e fórmicas, deve ser utilizado um pano levemente umedecido e sabão neutro.
- Para a movimentação do móvel, é importante que este seja levantado do chão, pois ao arrastá-lo pode causar avarias estruturais.
- Não deixe o móvel em exposição a intempéries.

Certificado de Garantia

A garantia do produto segue normas legais e contratuais e inicia-se a contagem a partir da emissão da nota fiscal de compra. A garantia cobre somente defeitos de fabricação. Deve-se verificar se a montagem foi feita corretamente, pois este é o momento ideal para detectar qualquer problema de fabricação.

Peso por estante

Por favor, preste atención a los pesos máximos admitidos por cada compartimiento del producto. Tenga cuidado de no exceder estos pesos, con el fin de garantizar la calidad y durabilidad del producto.

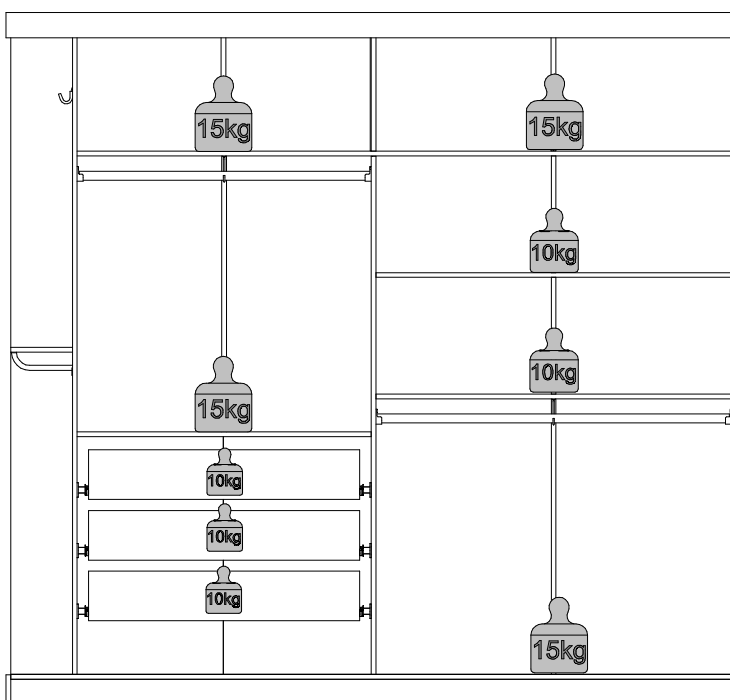
Es importante recordar que los pesos muestran en caso de ser distribuida en toda el área de la plataforma.

Weight per shelf

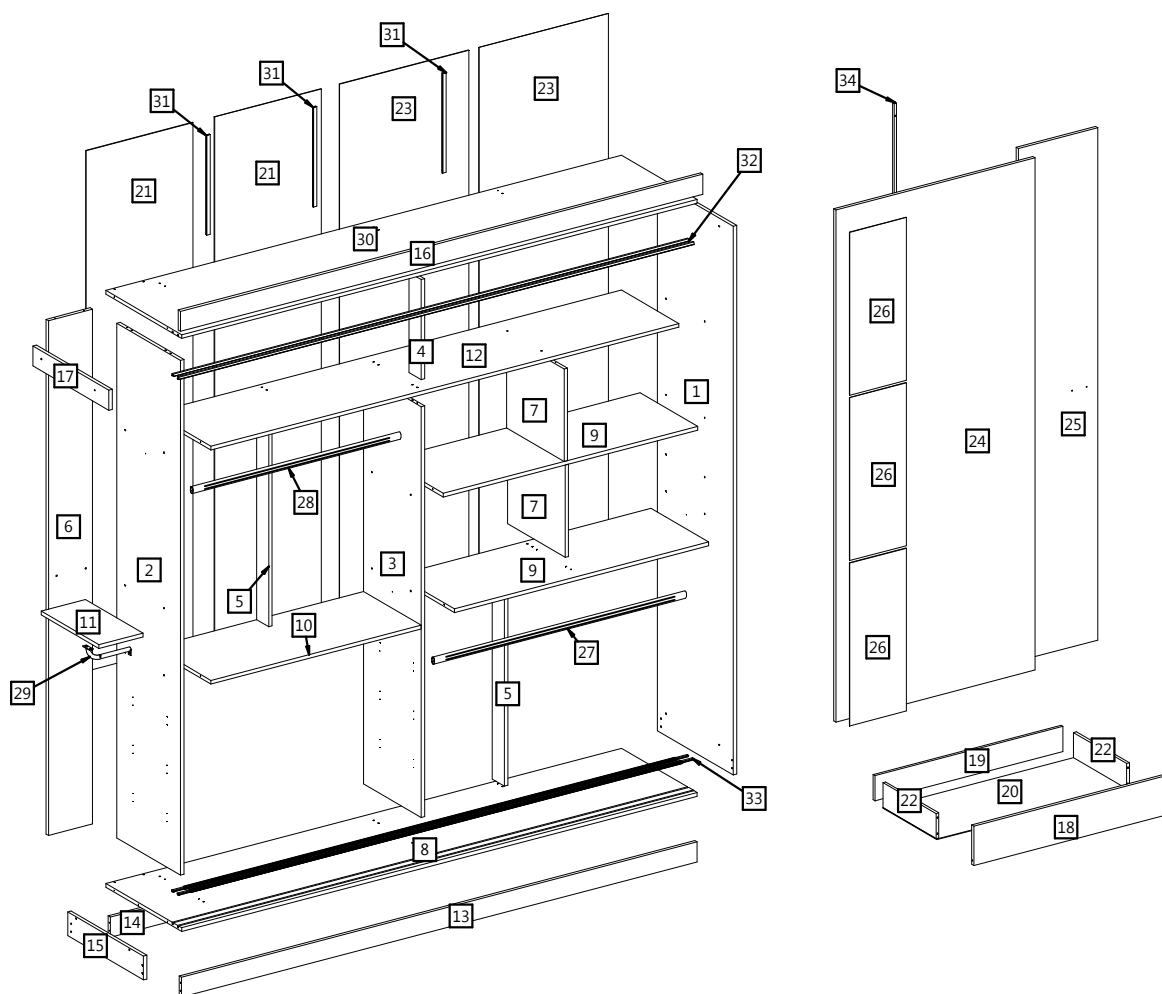
Please pay attention to the maximum weights supported by each compartment product. Be careful not to exceed these weights, in order to ensure the quality and durability of the product. It is important to remember also that the weights shown should be distributed throughout the area of the shelf.

Peso por Prateleira

Ao lado são demonstrados os pesos máximos suportados por cada compartimento do produto. Cuide para não exceder esses pesos, afim de garantir a qualidade e a durabilidade do mesmo. É importante lembrar também, que os pesos mostrados devem ser DISTRIBUÍDOS ao longo de toda a área da peça.

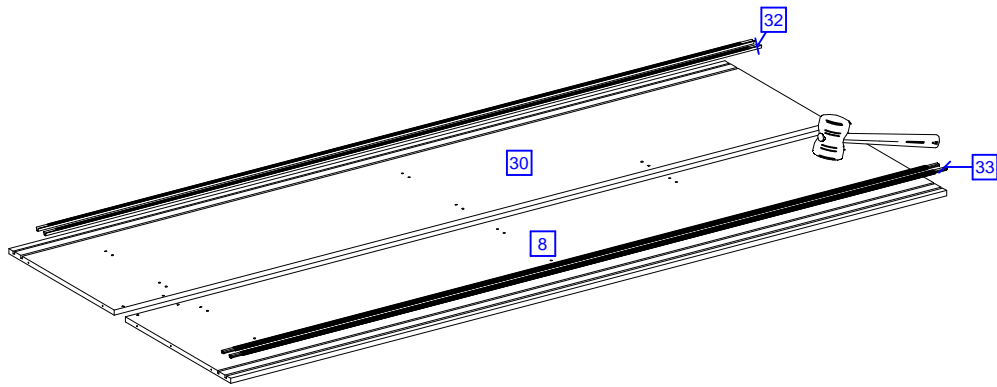


LISTA DE PIEZAS / LIST OF PARTS / RELAÇÃO DE PEÇAS

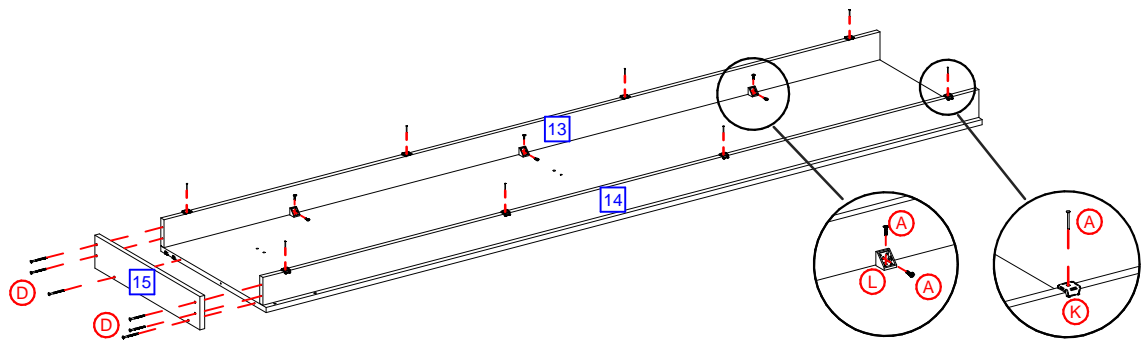


#	Cantidad Cantity Quant	Piezas	Pieces	Peças	Dimension Dimensiones Dimensões	Códigos para repuestos / Codes for replacement / Códigos para reposição			
						Anis	Ebano	Gamuza Chamois Camurça	Atacama
1	1	Lateral Derecha	Right Side	Lateral Direita	2190 x 500 x 15	106716084	106716072		
2	1	Lateral Izquierda	Left Side	Lateral Esquerda	2055 x 420 x 15	106716085	106716073		
3	1	División	Division	Divisão	1640 x 380 x 15			106714161	
4	1	Pilastra Menor	Smaller Pilaster	Pilastra Menor	399 x 80 x 15			106714714	
5	2	Pilastra Grande	Biggest Pilaster	Pilastra Maior	873 x 80 x 15			106716057	
6	1	Costado Panel	Back Panel	Costa Painel	2055 x 195 x 15	106716162	106716126		
7	2	División Nicho	Niche Division	Divisão Nicho	369 x 380 x 15			106714327	
8	1	Base	Base	Base	2280 x 500 x 15	106716248	106716222		
9	2	Estante Fija	Fixed Shelf	Prateleira Fixa	1125 x 380 x 15			106714722	
10	1	Tapa Cajones	Top of Drawer	Tampo Gavetas	930 x 380 x 15			106714313	
11	1	Estante Esquina	Shelf Corner	Prateleira Cantoneira	195 x 380 x 15	106716295	106716287		
12	1	Tapa Intermediaria	Intermediate Top	Chapéu Intermediário	2070 x 380 x 15			106714302	
13	1	Zócalo Frontal	Frontal Baseboard	Rodapé Dianteiro	2280 x 80 x 15	106716252	106714887		
14	1	Zócalo Trasero	Back Baseboard	Rodapé Traseiro	2280 x 80 x 15			106704109	
15	1	Zócalo Lateral	Side Baseboard	Rodapé Lateral	500 x 95 x 15	106716296	106716288		
16	1	Marco Frontal	Frontal Frame	Moldura Frontal	2310 x 80 x 15	106716297	106716289		
17	1	Marco Lateral	Side Frame	Moldura Lateral	500 x 80 x 15	106716298	106716291		
18	3	Frente del Cajón	Drawer Front	Frente de Gaveta	857 x 157 x 15			106714113	
19	3	Costado del Cajón	Drawer Back	Costa de Gaveta	831 x 100 x 12			106714116	
20	3	Fondo del Cajón	Drawer Bottom	Fundo de Gaveta	855 x 355 x 2,5			106714149	
21	2	Costado Menor	Smaller Back	Costa Menor	2079 x 472 x 2,5			106716021	
22	6	Lateral del Cajón	Side Drawer	Lateral de Gaveta	350 x 100 x 12			106714152	
23	2	Costado Grande	Biggest Back	Costa Maior	2079 x 572 x 2,5			106716292	
24	2	Puerta Corredera	Sliding Door	Porta de Correr	2045 x 880 x 15		106716293	106716301	106716246
25	2	Panel Puerta Corredera	Panel Sliding Door	Painel Porta de Correr	2045 x 352 x 15	106716299	106716294		
26	3	Espejo	Mirror	Espelho	650 x 250 x 3			106700901	
27	1	Rolizo Percha Grande	Biggest Hanger rod	Cabideiro Maior	28 x 16 x 0,45 x 1115			000048178	
28	1	Rolizo Percha Menor	Smaller Hanger rod	Cabideiro Menor	28 x 16 x 0,45 x 920			000048179	
29	1	Rolizo Percha Curvo	Curved Hanger rod	Cabideiro Curvo	193 x 45 x 73			000048180	
30	1	Tapa	Top	Chapéu	2280 x 500 x 15	106716249	106716224		
31	3	Perfil "T"	"T" Profile	Perfil "T"	398 x 15 x 6			000048168	
32	2	Trilho Superior	Upper Profile	Trilho Superior	2279mm	000048182	000048184		
33	2	Trilho Inferior	Lower Profile	Trilho Inferior	2279mm			000048183	
34	2	Soporte Puerta	Door Support	Desempenador	10 x 10 x 1,06 x 1970			000040749	
35	3	Corredera Metalica	Metalic Slide	Corredilha Metálica	350mm			000018095	
36	2	Tirador	Handle	Puxador	120 x 16 x 17			000040888	
36	1	Accesorios	Hardware	Acessórios	-	000048175	000048176		

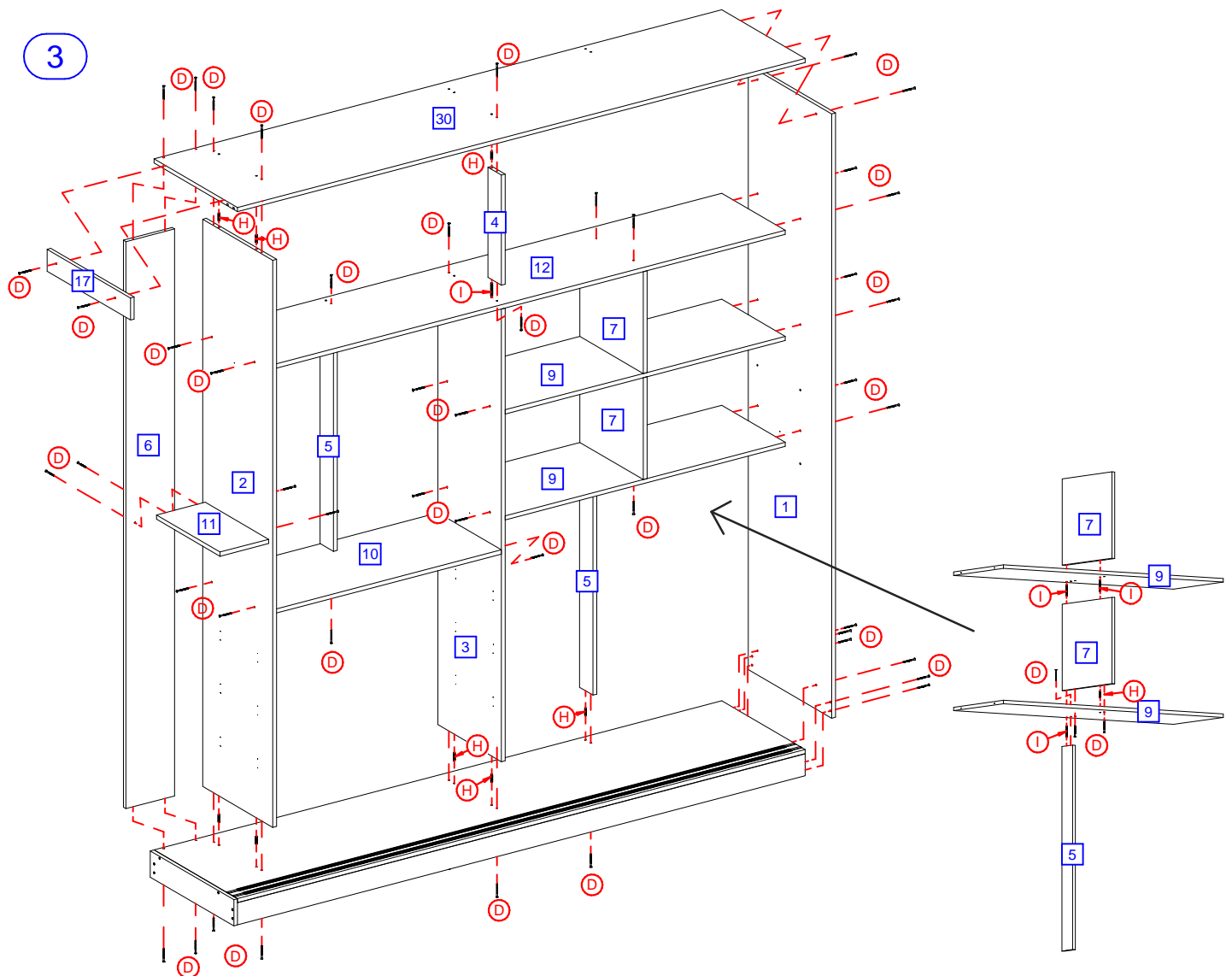
1



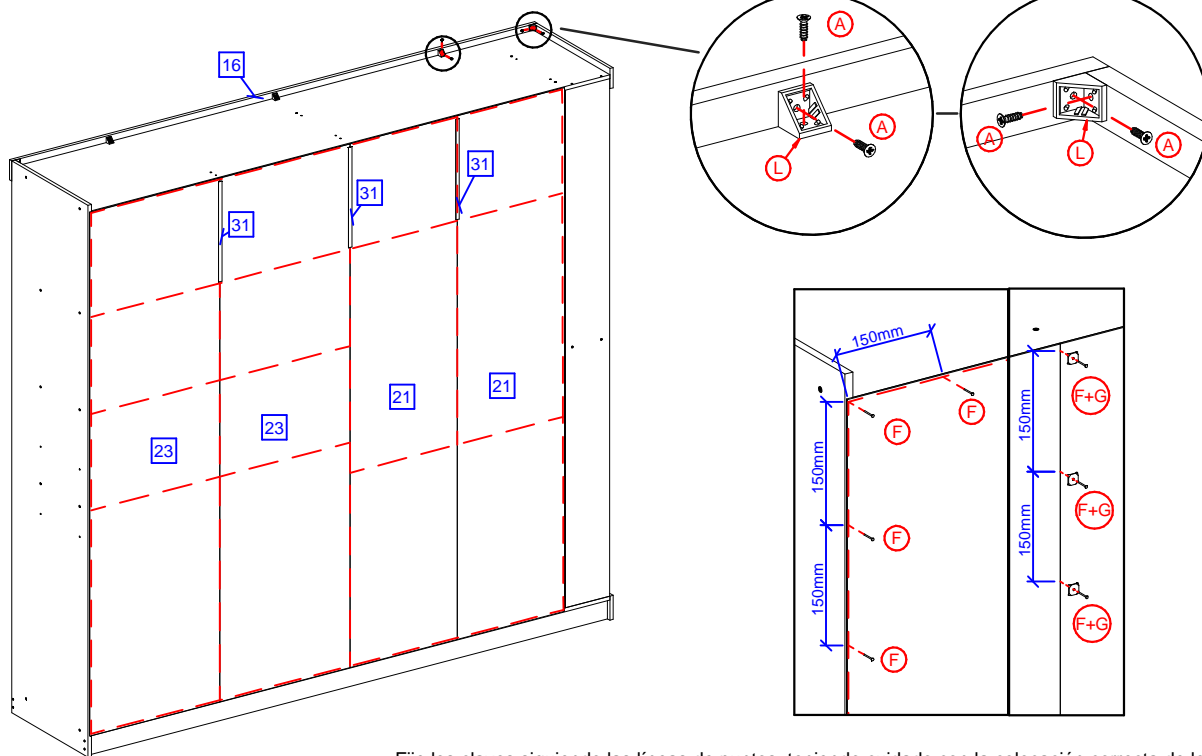
2



3

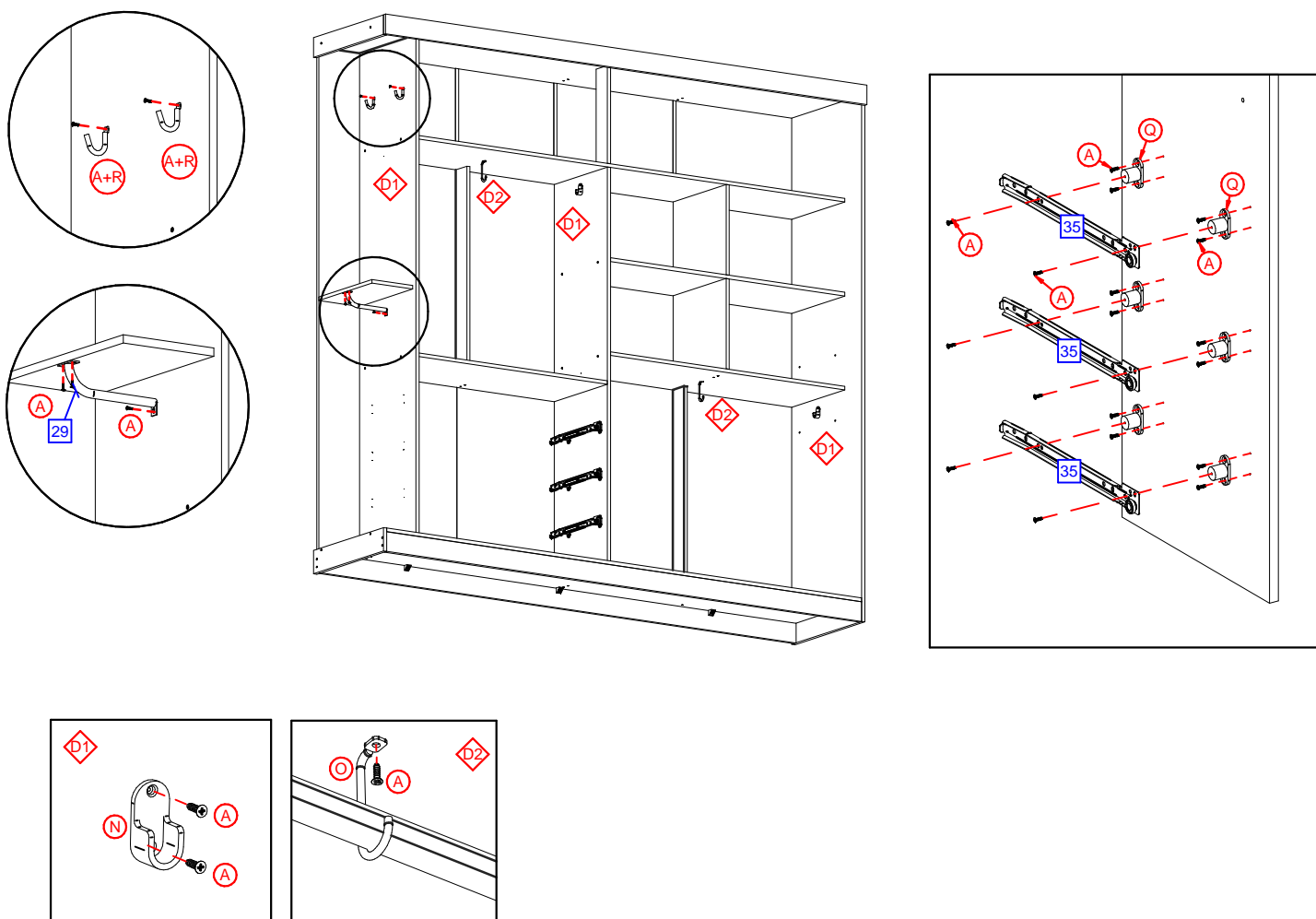


4

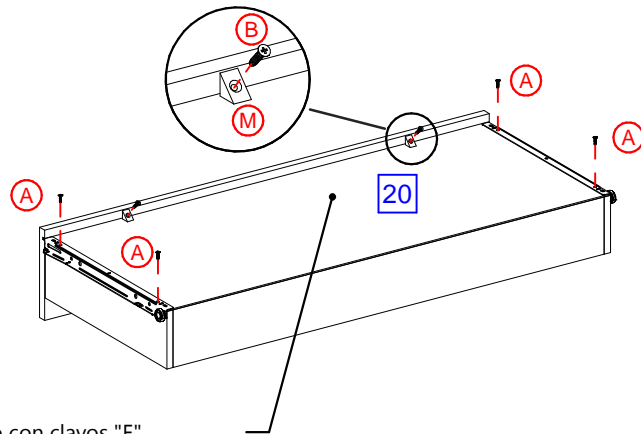
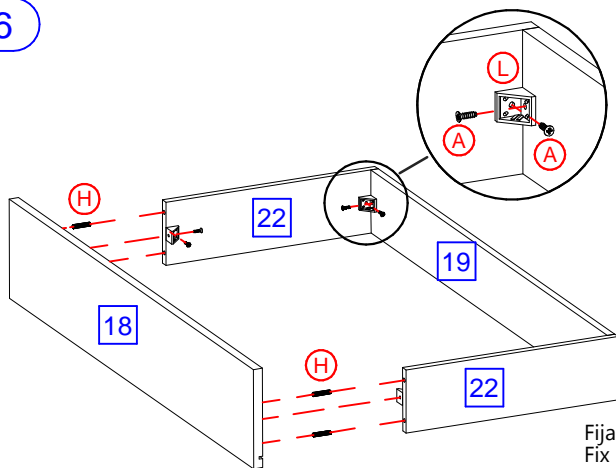


Fije los clavos siguiendo las líneas de puntos, teniendo cuidado con la colocación correcta de los mismos.
 Attach the nails following the dotted lines, being careful with the correct placement of the same.
 Fixe os pregos seguindo as linhas pontilhadas, tendo cuidado com o correto posicionamento dos mesmos.

5

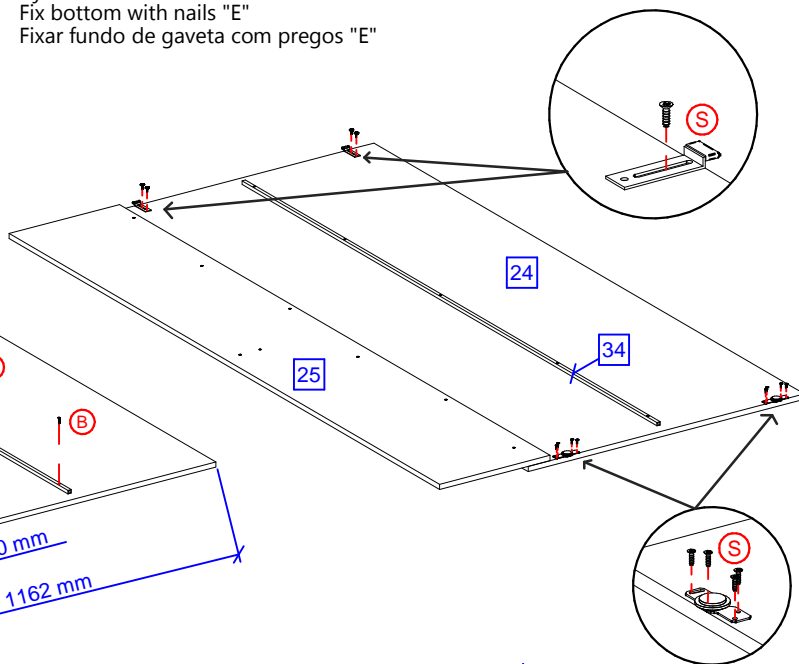
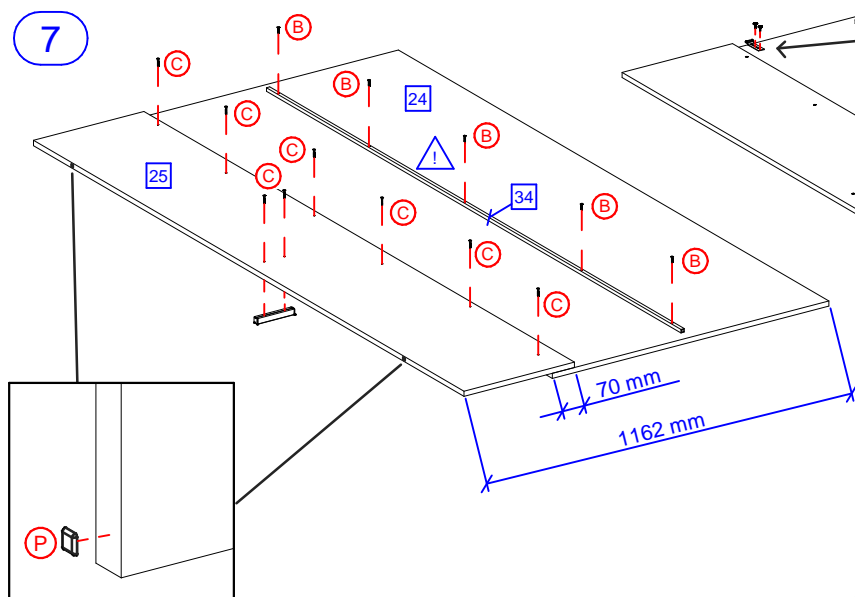


6



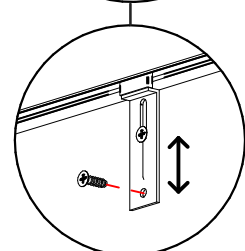
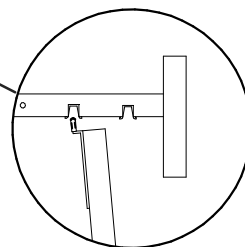
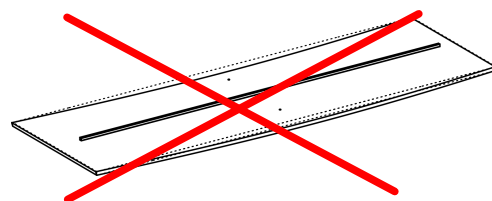
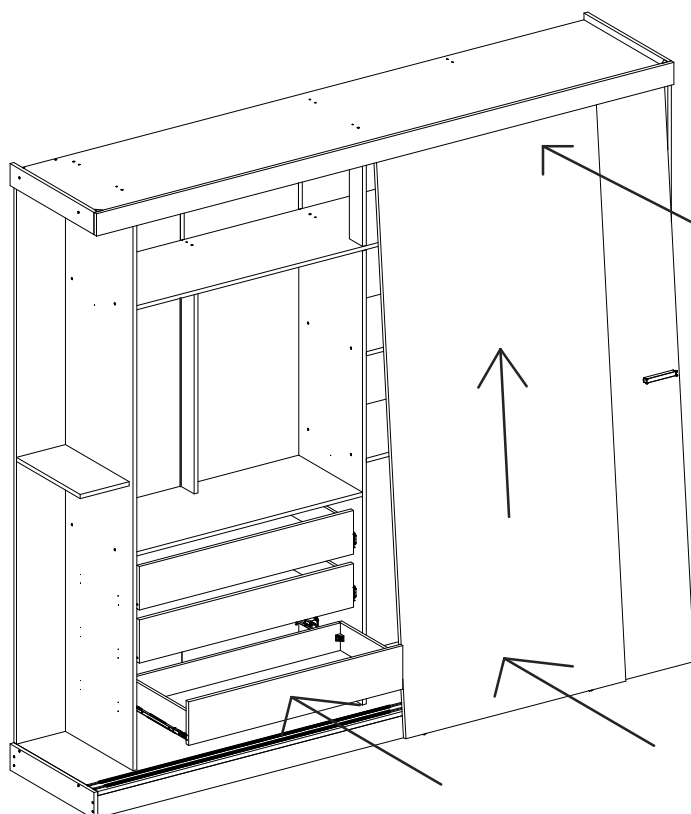
Fijar costado con clavos "E"
Fix bottom with nails "E"
Fixar fundo de gaveta com pregos "E"

7



Apoye la puerta sobre una superficie plana para fijar el enderezador
Support the door on a flat surface to fix the straightener
Apoie a porta sobre uma superfície plana para fixar o desempenador

8



*Montaje en la dirección derecha
*Right mounting
*Montagem no sentido direito

