

SAC - Serviço de Atendimento ao Consumidor

Para obter informações de Posto de Assistência Técnica mais próximo de sua residência acesse:

1. SITE: www.mondialine.com.br

Para obter informações sobre Postos de Assistência Técnica:

www.mondialine.com.br/atendimento/autorizadas



Para obter respostas à perguntas frequentes:

www.mondialine.com.br/faq

2. SAC: 0800 55 03 93

Segunda à Sexta, das 07h às 20h

Sábado, das 07h às 13h.



Ligue no 0800 e ao ouvir as opções da atendente eletrônica escolha "Assistência Técnica"

1 ANO DE GARANTIA

M.K. Eletrodomésticos Mondial S.A.
Estada da Volta, 1200 - G2 - Colônia Brasília
Conceição do Jacuípe - BA - Cep: 44.245-000
CNPJ: 07.666.567/0001-40
Fabricado na China

www.mondialine.com.br

" Em observância ao Decreto nº 5.296/2004, o presente Manual de Instruções encontra-se disponível em meio magnético, em braille ou fonte ampliada, para portadores de necessidades especiais, devendo ser solicitado ao Serviço de Atendimento ao Consumidor através do telefone nº 0800 55 03 93."

Devido às constantes evoluções tecnológicas, o produto poderá ser atualizado, apresentando pequenas alterações sem aviso prévio.

08/16 Rev. 00

MONDIAL



Manual de Instruções

ER-05

Escova Rotativa

CERAMIC

10N 1200



Modelo: 3791-01 (127V) / 3791-02 (220V)

ESCOVA ROTATIVA CERAMIC ION 1200 MONDIAL

Parabéns, agora você possui uma **Escova Rotativa CERAMIC ION 1200 MONDIAL** com alto padrão de eficiência e qualidade, garantindo sucesso no penteado de seu cabelo.

Antes da utilização, leia atentamente as instruções de uso, pois o bom funcionamento de seu aparelho e a sua segurança dependem delas.

RECOMENDAÇÕES E ADVERTÊNCIAS IMPORTANTES

- Antes de ligar o plugue na tomada, verifique se a tensão elétrica do aparelho é compatível com a rede elétrica local.
- Este aparelho foi produzido para fins domésticos. Sua utilização comercial acarretará perda da garantia.
- Retire o plugue da tomada elétrica sempre que não estiver utilizando o aparelho.
- Para evitar choques elétricos, nunca use o aparelho com mãos molhadas, não molhe nem o mergulhe em água.
- Para evitar acidentes, não permita que crianças ou pessoas que desconhecem as instruções de uso utilizem o produto.
- Nunca obstrua a entrada de ar quando o aparelho estiver em funcionamento e limpe-a frequentemente com um pano seco para retirar poeira, etc.
- Desligue o aparelho sempre que precisar interromper a secagem, mesmo que por breves instantes.
- Nunca enrole o cabo-plugue no aparelho para não danificá-lo.
- Quando o aparelho for utilizado em um banheiro, desconecte-o após o uso, pois a proximidade com a água representa um risco, mesmo quando o aparelho está desligado.
- Para proteção adicional, é recomendada a instalação de um disjuntor tipo DR, com uma corrente residual nominal não maior que 30mA, na rede elétrica que alimenta o aparelho. Entre em contato com seu eletricitista para maiores esclarecimentos.



ATENÇÃO: Não utilize este aparelho próximo a banheiras, chuveiros, bacias ou recipientes contendo água.

- Não utilize extensões elétricas para aumentar o comprimento do cabo-plugue.
- Nunca permita que o cabo-plugue encoste em superfícies quentes.
- Nunca bloqueie as aberturas de ar do aparelho ou o coloque sobre uma superfície macia, como uma cama ou sofá, onde as entradas de ar possam ser bloqueadas. Mantenha as aberturas sem fiapos e outros detritos.
- Nunca mova ou desligue o produto puxando pelo cabo-plugue.
- Deixe o aparelho esfriar totalmente antes de guardá-lo.
- Nunca use o produto com o cabo-plugue danificado. Se apresentar mau funcionamento, leve-o a uma **Assistência Técnica Autorizada Mondial**.
- Para não perder a garantia, evitar problemas técnicos e risco de acidentes ao usuário, não permita que sejam feitos consertos e/ou trocas de peças em casa. Caso necessário, leve o produto a uma **Assistência Técnica Autorizada Mondial**.

ADVERTÊNCIA: Este aparelho não deve ser usado por pessoas (inclusive crianças) com capacidades físicas, sensoriais ou mentais reduzidas, ou por usuários com falta de experiência e conhecimento, a menos que tenham recebido instruções referentes à utilização do aparelho ou estejam sob a supervisão de um responsável.

- **Recomenda-se vigiar as crianças para que elas não brinquem com o aparelho.**

- b. Peças e acessórios sujeitos à quebra ou desgaste com o uso, como os fabricados em materiais plásticos e/ou acrílicos, peças revestidas com superfície antiaderente e fabricados de vidro.
- c. O cabo plugue não está incluso na garantia contratual, fornecida, por mera liberalidade, pelo fabricante.
- d. A instalação do produto em rede elétrica diferente da indicada no produto.

3. LOCAL ONDE A GARANTIA DEVERÁ SER EXERCIDA:

- a. Os consertos em garantia somente deverão ser efetuados por Assistência Técnica do fabricante, devidamente nomeada pelo mesmo, que se utilizará de técnicos especializados e peças originais, garantindo o serviço executado.
- b. O produto, quando necessitar de conserto em garantia, deverá ser levado à Assistência Técnica do fabricante, dentre as constantes nesta relação de postos de Assistência Técnica.
- c. Nas localidades onde não existam assistências técnicas autorizadas, as despesas de transporte do produto correm por conta do consumidor.

4. CESSAÇÃO DA GARANTIA:

- a. Não confie o conserto do produto a curiosos, pessoas ou oficinas não autorizadas e não credenciadas pelo fabricante.
- b. Caso isso ocorra a garantia cessará de imediato.
- c. Este aparelho foi projetado para funcionamento em uso doméstico, única e exclusivamente. A sua utilização para uso não doméstico, industrial ou comercial, acarretará a cessação imediata da garantia.

5. RECOMENDAÇÕES E ADVERTÊNCIAS IMPORTANTES:

- a. Leia atentamente todas as instruções contidas nesta embalagem antes de utilizar este produto.
- b. Verifique se a tensão elétrica do aparelho é a mesma de sua rede elétrica local.
- c. Mantenha o produto desconectado da rede de energia elétrica, quando o produto for receber qualquer tipo de reparo ou manutenção.
- d. Mantenha o produto desconectado da rede de energia elétrica se o mesmo não estiver em uso ou quando for limpá-lo.
- e. Não utilize o produto se o cabo com o plugue ou o próprio plugue estiverem danificados. Neste caso, procure um posto de Assistência Técnica Autorizada do fabricante.
- f. Não introduza quaisquer objetos estranhos à função própria do produto, principalmente quando este estiver em funcionamento, evitando acidentes.
- g. Nunca deixe o produto ligado sem vigilância.
- h. Para evitar acidentes não permita que crianças ou pessoas com capacidade física, mental ou sensorial reduzida, que desconhecem as instruções de uso ou as suas características, utilizem o produto.
- i. Para evitar danos, mantenha o produto bem armazenado e limpo, em ambiente protegido das intempéries (chuva, vento, umidade, raios solares etc.).



Bocal direcionador de ar:

Posicione o bocal direcionando o fluxo de ar para a área a ser secada. Mantenha o secador em movimentos constantes durante o uso.

O bocal direcionador concentra e direciona o ar facilitando a secagem e modelagem.

REGULAGEM DE TEMPERATURA E AR FRIO

Posição AR FRIO (I): Um jato de ar frio no final da modelagem proporciona um efeito prolongado (a rotação só pode ser acionada quando estiver no modo "ar quente").

Posição II: Temperatura média.

Posição III: Temperatura alta.

COMO LIMPAR A SUA ESCOVA ROTATIVA CERAMIC ION 1200 MONDIAL

- Coloque o botão Liga/ Desliga na posição Desligado e retire o plugue da tomada antes de iniciar a limpeza.
- Aguarde até que o aparelho esfrie totalmente limpe com um pano macio seco ou levemente umedecido para não riscar o material de acabamento das superfícies.
- Jamais use palhas de aço, buchas ou qualquer espécie de limpadores ou materiais abrasivos, pois eles podem danificar o aparelho.
- Nunca mergulhe o aparelho em água.

TERMO DE GARANTIA

1. ESPECIFICAÇÃO DO PRAZO DE GARANTIA:

- a. Este produto, devidamente lacrado, possui uma garantia pelo prazo de 1 (um) ano, exclusivamente contra vício de qualidade que tome impróprio ou inadequado para o seu uso regular, contado a partir da data de sua aquisição pelo primeiro consumidor, desde que obedecidas as condições e recomendações especiais aqui discriminadas.
- b. No prazo de garantia acima descrito, estão incluídas a garantia legal de 90 (noventa) dias, devidamente estabelecida na Norma de Aplicação à Defesa do Consumidor, mais a garantia contratual, fornecida, por mera liberalidade, pelo fabricante.
A garantia contratual compreende a substituição de peças e mão-de-obra no reparo de defeitos devidamente constatados por um posto autorizado que conste nesta relação de postos de Assistência Técnica, exceto as sujeitas a desgaste natural com o uso, envelhecimento de pintura ou peças plásticas sujeitas à quebra.
- c. Para comprovação desse prazo, o consumidor deverá apresentar a 1º via da Nota Fiscal de compra ou outro documento equivalente, desde que identifique o produto.

2. EXCLUSÃO DA GARANTIA LEGAL E/OU CONTRATUAL:

A garantia não abrangerá os seguintes itens:

- a. Danos sofridos pelo produto ou seus acessórios, em consequência de acidentes, maus tratos, manuseio ou uso incorreto e inadequado.

CARACTERÍSTICAS E ESPECIFICAÇÕES DE SEU PRODUTO



Capa Protetora

Botões de Rotação (direita e esquerda)



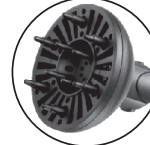
Cabo Giratório 360°

Botões para Fixar ou Retirar o Acessório

Botão de Controle de Temperatura e Ar Frio

Escova Rotativa Motorizada

Difusor



Pente Alisador



Escova Modeladora



Bocal Direcionador de Ar



COMO UTILIZAR SUA ESCOVA ROTATIVA CERAMIC ION 1200 MONDIAL

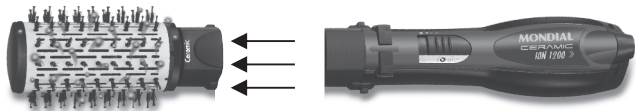
- Após lavar os seus cabelos com shampoo, seque-os com uma toalha e desembarace-os delicadamente com um pente de dentes largos. Desembarçar delicadamente previne pontas partidas.

- Sempre comece a desembaraçar seus cabelos molhados pelas pontas, indo gradualmente para cima.
- Antes de utilizar a Escova Rotativa, verifique se a tensão elétrica do aparelho é a mesma da tomada a ser utilizada.
- Primeiro seque seus cabelos usando o aparelho sem acessório ou com o bocal direcionador. Posicione o botão Liga/Desliga em uma das possíveis temperaturas (II = temperatura média e III = temperatura alta). Direcione o ar para seus cabelos e faça movimentos circulares. Não direcione o ar para apenas um ponto. Movimento do secador constantemente durante o uso.
- Para dar mais volume ao seu penteado, seque previamente seus cabelos com sua cabeça inclinada para frente para levantar mais as raízes.
- Se preferir menos volume, mantenha sua cabeça reta enquanto seca, direcionando o fluxo de ar da raiz para as pontas.
- Este produto possui revestimento cerâmico para um deslizamento perfeito e proteção para os cabelos e tecnologia iônica que controla a eletricidade estática e deixa os cabelos mais brilhantes e macios.



ACESSÓRIO

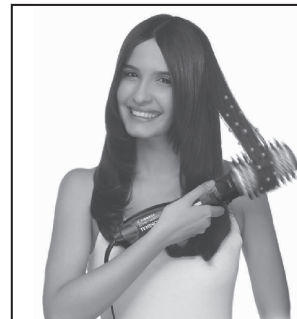
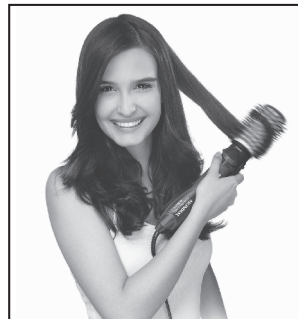
Para encaixar os acessórios no corpo do aparelho é necessário alinhar o acessório com o corpo e fazer uma leve pressão até ouvir um clique. Para remover os acessórios, pressione os botões de destravamento, localizados nas laterais do aparelho, e puxe delicadamente. Quando estiver utilizando rotação para um dos lados e por ventura os cabelos se prenderem na escova, deve-se inverter a rotação (girar para o outro lado) para que os cabelos se soltem.



Para Modelar:

Separe o cabelo em pequenas mechas. Erga as mechas até a parte superior de sua cabeça e prenda-as com cliques. As seções deverão ser iniciadas da nuca para baixo. Segure a mecha de cabelo em um ângulo de 90° com sua cabeça. Passe a escova sobre a mecha ao mesmo tempo em que vira, mas não completamente. Repita várias vezes, ao mesmo tempo em que passa a escova das raízes para as pontas. Continue com as mechas da parte de trás da cabeça e, depois, com as laterais. Termine o penteado com as mechas da parte superior.

A escova funciona nos dois sentidos. Para enrolar automaticamente os seus cabelos, pressione o botão para o sentido que desejar (direita ou esquerda) e mantenha-o pressionado enquanto seca. Crie o efeito desejado, para dentro ou para fora. Para parar a rotação, solte o botão.



Difusor:

Posicione o acessório difusor de forma que as mechas fiquem dentro dele, mas sem amassá-las, use a temperatura alta, seque por alguns minutos. Esse acessório garante que os cabelos cacheados fiquem mais definidos.



Pente alisador:

Segure a mecha de cabelo com uma das mãos e com a outra posicione o pente próximo à raiz. Encaixe o pente na mecha, fazendo o cabelo penetrar entre os dentes de cerâmica. Deslize o pente em direção as pontas para que alise toda a extensão da mecha. Repita o processo até obter o resultado desejado.



Escova modeladora:

Separe os cabelos em pequenas mechas, faça movimentos nos cabelos como se estivesse escovando, da raiz para as pontas. As cerdas proporcionam maior tensão, para um realinhamento perfeito dos fios.