

TERMO DE GARANTIA

Prezado Consumidor:

DISTRIBUIDOR AUTORIZADO LENOXX assegura ao proprietário-consumidor deste aparelho garantia contra qualquer defeito de material ou de fabricação que nele se apresentar no prazo legal de 90 (noventa) dias mais 90 (noventa) dias de cortesia, totalizando 180 (cento e oitenta) dias, contados a partir da data de emissão da Nota Fiscal de Venda, desde que tenha sido instalado e utilizado conforme orientações contidas no Manual do Usuário e exclusivamente para uso doméstico.

O **DISTRIBUIDOR AUTORIZADO LENOXX** restringe sua responsabilidade à substituição das peças defeituosas desde que, a critério de seu técnico credenciado, se constatem falhas em condições normais de uso.

NÃO ESTÃO COBERTOS PELA GARANTIA:

- 1 materiais plásticos, gabinetes, antenas, pilhas (quando fornecidas), cabos de ligação (cortados, rompidos ou indevidamente isolados) e conectores danificados no ato da instalação ou desinstalação do aparelho;
- 2 a eliminação de interferências externas ao produto, que prejudiquem seu desempenho, correção de problemas de recepção inerentes ao local ou decorrentes do uso de antenas inadequadas;
- 3 o transporte, mão de obra e remoção de produtos para conserto e/ou instalação e atendimento em domicílio;
- 4 o atendimento em cidades que não possuam serviços autorizados, sendo as despesas e riscos de transporte de ida e volta do aparelho à autorizada de total responsabilidade do consumidor.

O **DISTRIBUIDOR AUTORIZADO LENOXX** DECLARA A GARANTIA NULA OU SEM EFEITO:

- 1 se o aparelho sofrer qualquer dano provocado por queda, acidentes, agentes da natureza;
- 2 se for usado em desacordo com o Manual do Usuário;
- 3 se for ligado a rede elétrica imprópria;

- 4 em caso de flutuações excessivas de energia elétrica;
- 5 em caso de uso comercial/profissional;
- 6 se forem utilizadas mídias não originais;
- 7 se o número de série for removido ou rasurado;
- 8 em caso de rasura da Nota Fiscal, ou na ausência da apresentação desta;
- 9 se o aparelho for alterado, apresentar sinais de violação, ajuste ou conserto por pessoa não credenciada pelo **DISTRIBUIDOR AUTORIZADO LENOXX**;

10 se o produto adquirido provier de venda no estado, caracterizada por meio de Nota Fiscal de Venda, ou ainda se o preço de venda for muito inferior ao praticado pelo mercado;

10a no caso de venda no estado ou mostruário, não nos responsabilizamos pela ausência de quaisquer acessórios.

O **DISTRIBUIDOR AUTORIZADO LENOXX** obriga-se a prestar os serviços acima referidos somente nas localidades onde mantiver oficinas de serviços, próprias ou especificamente autorizadas, para atender este aparelho. O proprietário-consumidor será, portanto, o único responsável pelas despesas e riscos de transporte deste aparelho à oficina autorizada LENOXX mais próxima (ida e volta).

NOTA. A LENOXX se isenta de qualquer responsabilidade decorrente da aquisição da chamada garantia estendida perante qualquer seguradora/ revenda. O prazo de garantia se restringe ao total acima mencionado.

SERVIÇO DE ATENDIMENTO AO CLIENTE e REDE DE ASSISTÊNCIA TÉCNICA

Consulte o site www.lenoxx.com.br para ter acesso às informações atualizadas sobre a nossa rede de assistência técnica ou ligue para o nosso SAC: **(11) 3339-9954** (capitais e regiões metropolitanas) ou **0800-772-9209** (demais localidades). Com isso, você terá fácil acesso à Assistência Técnica mais próxima da sua residência.

lenoxx

lenoxx



 **Bluetooth**

CA-5000



Parabéns!

Você acaba de se tornar proprietário de um aparelho de alta qualidade, o CA-5000. Leia atentamente este Manual de Instruções para usufruir de todas as funções do aparelho.

Agradecemos a sua escolha.

LEIA ANTES DE USAR O APARELHO

Para evitar danos ou acidentes, leia atentamente as instruções abaixo antes de usar o aparelho.

LIGAÇÃO NA REDE ELÉTRICA

Este aparelho opera em uma ampla faixa de voltagem, de 100 a 220V CA. Desenrole o cabo de força e o insira na tomada da rede elétrica.

CUIDADO:

Para evitar risco de incêndio ou choque elétrico, não exponha este produto à chuva ou umidade. Não abra este produto, nem tente fazer qualquer reparo em seu interior. Se necessário encaminhe este produto a um serviço autorizado.

Ouvir música acima de 85 decibéis pode causar danos ao sistema auditivo (Lei Federal nº 11.291/06).



CUIDADO
RISCO DE CHOQUE ELÉTRICO
NÃO ABRA



Não abra o aparelho: risco de dano e perda da garantia.

Todo reparo deve ser realizado apenas por técnicos autorizados.

Especificações:

Alimentação	100 - 220V AC ~50/60Hz
Potência de áudio	1000W
Falantes (Woofer)	2 x 10"
Tweeter	2
Resposta em Frequência	80Hz - 18KHz
Impedância	4 Ω
Faixa de Frequência FM	76 a 108MHz
Relação Sinal Ruído	80dB
Peso	18 Kg
Dimensões (AxLxP)	970 x 340 x 310 mm
Acessórios inclusos	Cabo AC e manual do usuário.

Bluetooth SPEC:

Módulo do Bluetooth: MV-RTK RF

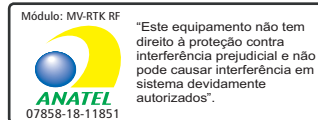
Versão do Bluetooth 5.0

Frequência: 2.402~2.480GHz

Transmissão de energia: Classe : 2 / 4dbm.

Distância máxima de transmissão: 10m.

As figuras apresentadas neste manual são de caráter ilustrativo; e não necessariamente fiéis ao produto em si.



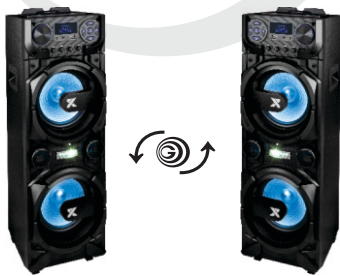
Projeto e especificações técnicas sujeitos a alterações sem prévio aviso. [CQ_Rev.02_Dez_20].

FUNÇÃO CONNECT

O CA-5000 permite conectar-se à outra caixa de mesmo modelo, para reproduzir a mesma música, criando um efeito estereofônico, tornando assim a experiência sonora ainda mais agradável.

Utilizando a função Connect

- 1 - Ligue as caixas CA-5000 em seguida selecione o modo Bluetooth.
- 2 - Pressione e segure a tecla **II/TWS** em um dos produtos para deixá-lo como caixa principal. Quando a conexão for estabelecida o ícone **✕** deixará de piscar no display.
- 3 - Neste momento ative a função Bluetooth em seu celular localize e selecione conectar com CA-5000.
- 4 - Inicie a reprodução de uma música de sua play list, para que o áudio possa ser reproduzido nos dois aparelhos em modo estereofônico.
- 5 - Para desconectar os dois aparelhos pressione e segure a tecla **II/TWS**.
- 6 - Para sair do modo Bluetooth pressione a tecla Modo e selecione outra função.



CUIDADOS BÁSICOS

Recomendações iniciais

Para evitar danos ou acidentes, leia atentamente todas as instruções deste manual antes de usar o aparelho.

Coloque sempre o aparelho sobre uma superfície plana, firme e livre de vibrações.

Posicione o cabo de força de forma que não fique prensado e nem possa ser pisoteado.

Não obstrua os orifícios de ventilação do aparelho.

Não coloque o produto sob a luz direta do sol.

Evite umidade e poeira no local onde o aparelho for colocado.

Não exponha o aparelho a calor ou frio excessivo.

Mudanças bruscas de temperatura em ambientes úmidos podem provocar condensação no interior do aparelho, o que poderá danificá-lo. Se isso ocorrer, aguarde uma hora antes de ligar o aparelho.

Assegure-se de que todas as conexões elétricas (incluindo o cabo de força) estejam corretas e em acordo com as instruções do fabricante.

Não coloque objetos sobre o aparelho e não cole nenhum tipo de adesivo.

Energia elétrica

Não conecte o cabo de força em tomadas sobrecarregadas, 'benjamim' ou extensão (risco de incêndio).

Nunca mexa no cabo de força com as mãos molhadas (risco de choque elétrico).

Nunca puxe pelo fio para retirá-lo da tomada; faça-o segurando o plugue.

Nunca abra o aparelho: risco de choque elétrico, danos ao aparelho e perda da garantia. Todo reparo no interior do aparelho deve ser realizado apenas por técnico autorizado.

Nunca coloque objetos com água ou outro líquido sobre ou acima do aparelho para evitar risco de derramamento. Se isso ocorrer, desligue-o imediatamente da tomada e entre em contato com a assistência técnica.

Nunca insira objetos estranhos (principalmente metálicos) nas aberturas do aparelho: risco de choque elétrico, e danos ao aparelho.

Limpeza

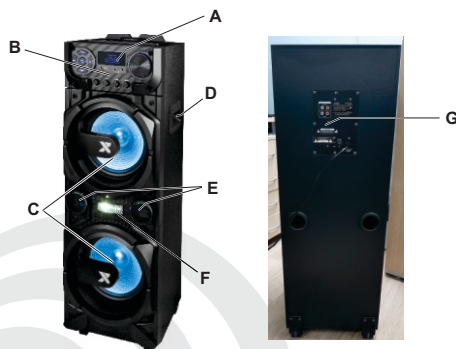
Remova o cabo de força do aparelho para efetuar a limpeza.

Para remover o pó, limpe o aparelho com um pano limpo e macio de preferência de algodão. Se necessário, apenas umedeça levemente o pano com água.

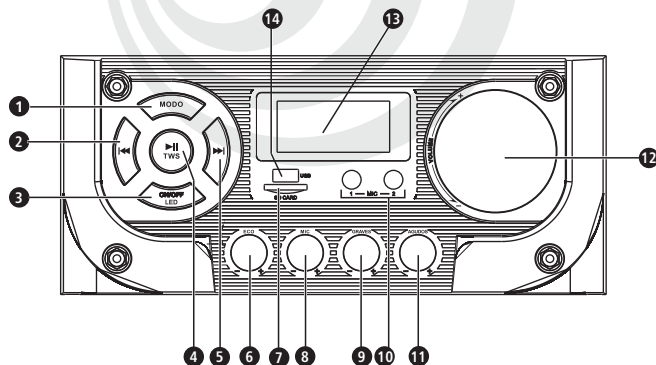
Conheça seu aparelho.

PAINEL FRONTAL

- A - Display
- B - Pannel de controle
- C - Alto Falantes
- D - Alça
- E - Dultos
- F - Strobo
- G - Pannel traseiro



Painel de Controle



MODO BLUETOOTH

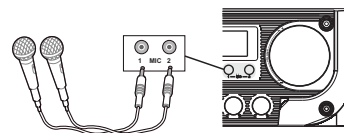
- 1 Pressione a tecla **Modo** (1) uma ou mais vezes até que o display mostre 'BLUE piscando.
- 2 Ative a função Bluetooth em seu smartphone, localize e selecione o aparelho «CA-5000».
- 3 Quando a conexão for estabelecida, o aparelho emitirá um sinal sonoro e o indicador 'BLUE deixará de piscar no display.
- 4 Neste momento, qualquer música que você reproduzir no celular o áudio será amplificado pel a caixa CA-5000.
- 5 Para desativar a conexão entre o celular e caixa, pressione a tecla **Modo** (1) no painel de controle e selecione outro modo.

A função Bluetooth funciona melhor em um raio de até 10 metros, sem obstáculos.



UTILIZANDO MICROFONE

A caixa CA-5000, permite a conexão de um microfone. Para utilizá-los, insira o plugue (P10) do microfone nas entradas MIC1/ Mic2. Para realizar os ajustes necessários no volume e eco, use o painel de controle. Veja página 3 e 4.



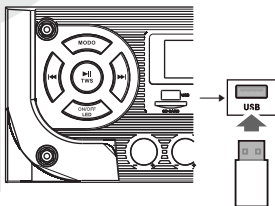
MODO USB/SD

- 1- Insira um dispositivo **USB** (17), ou um cartão de memória **SD** (16) contendo arquivos (MP3).

As faixas gravadas no dispositivo USB ou cartão de memória, começarão a ser reproduzidas automaticamente.

- 2- Pressione a tecla **II** (10) do painel de controle ou tecla (P) do controle remoto, para interromper temporariamente a reprodução. Pressione novamente para reiniciar a reprodução.
- 3- Ajuste o volume e a tonalidade do som. Veja painel de controle, páginas 3 e 4.
- 4- Pressione as teclas **II** ou **III** (6/14) do painel de controle, ou as teclas (D/O) do controle remoto para avançar ou retroceder faixas em reprodução.
- 5- Para sair desta função selecione outro modo, pressionando a tecla **Modo** (1) do painel de controle.
- 6- Para desligar o aparelho, selecione a posição (0) na chave power localizada no painel traseiro.

- O CA-5000 pode reconhecer dispositivos **USB** com até 16 GB ou **SD** de até 8GB
- **NOTA.** Pode não ser possível ler todos os arquivos gravados se houver um número muito grande de pastas no dispositivo USB/SD.



1 Tecla MODO

Selecione os modos de reprodução USB, Micro SD, Bluetooth e FM.

2 Tecla II

- **USB/TF/BT** Voltar para música anterior, ou pressione e segure para retroceder rapidamente trecho de uma música.
- **FM:** Sintoniza emissoras anteriores.

3 Tecla LED

- **ON** Para ativar a iluminação dos falantes.
- **OFF** Para desativar a iluminação dos falantes.

4 Tecla II/TWS

Pressione para iniciar ou pausar a reprodução, nos modos USB, Micro SD e Bluetooth .

Pressione e segure para acionar a função 'Connect' no modo bluetooth ou para memorizar as emissoras de rádio no modo FM.

5 Tecla III

- **USB/TF/BT** Avançar para a música seguinte, ou avançar uma musica rapidamente.
- **FM** Pressione e segure para sintonizar diretamente a próxima emissora.

6 Botão ECO

Gire o botão para ajustar a profundidade do Eco do microfone.

7 Entrada Micro SD

Insira aqui um cartão (micro SD), contendo músicas (Mp3).

8 Entrada MIC

Insira um microfone com conexão (P10).

9 Botão Graves

Gire para ajustar a intensidade dos graves.

10 Entrada MIC1 / MIC2

Insira um ou dois microfones com conexão (P10).

11 Botão Agudo

Gire para ajustar a intensidade dos agudos.

12 Botão Volume

Gire para ajustar o volume.

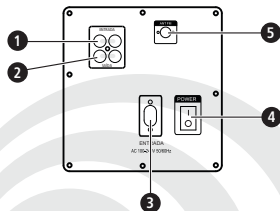
13 Display

Exibe informações das funções «FM, USB, Micro SD, Bluetooth».

14 Entrada USB

Insira aqui um dispositivo USB, contendo músicas (Mp3).

Painel Traseiro



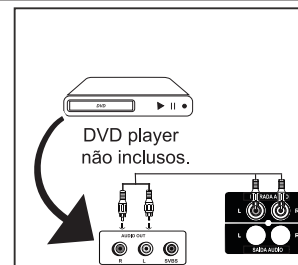
- 1 - **Entrada de áudio** - Para conexão de outros aparelhos.
- 2 - **Saída de áudio** - Para conexão de outros aparelhos.
- 3 - **Entrada AC** - Conector do cabo de força
- 4 - **Chave Power** - Posicione para ligar ou desligar o aparelho.
- 5 - **Antena FM** - Posicione de forma a obter o melhor sinal.

MODO AUXILIAR

- 1- Pressione a tecla **Modo** (1) uma ou mais vezes, até que o display (13) mostre AUX.
- 2- Insira o cabo auxiliar nas entradas correspondentes, entre o CA-5000 e o aparelho a qual deseja conectar, ex. (Mp3/Mp4 player).
- 3- Inicie a reprodução no aparelho conectado.
- 4- Ajuste o volume de ambos aparelhos, os demais ajustes deverão ser feitos no aparelho conectado ao CA-5000.
- 5- Para sair do modo Auxiliar, pressione a tecla **Modo** (1) e selecione outra função.

Utilizando a entrada Auxiliar

Utilize esta entrada para conectar qualquer aparelho com saída de áudio (L/R) via cabo auxiliar (RCA). Com isto o áudio de outros aparelhos pode ser amplificado pelo CA-5000.



MODO RÁDIO

- 1- Pressione a tecla **Modo** (1) do painel, para selecionar modo FM.
- 2- Aoligar o aparelho pela primeira vez, pressione a tecla **FM** (4) do painel de controle ou, para fazer uma varredura completa de todas as emissoras disponíveis e armazená-las na memória.
- 3- **Sintonizando uma emissora**
Para sintonizar uma emissora manualmente, pressione e solte repetidamente a tecla **FM** (2) ou **FM** (5) do painel até sintonizar a emissora desejada.

