

## RECOMENDAÇÕES IMPORTANTES

### IMPORTANTE LER COM ATENÇÃO E GUARDAR PARA EVENTUAIS CONSULTAS

-Este carrinho é destinado para crianças a partir de 0 meses com peso até 15kg;

**ATENÇÃO:** Nunca deixe a criança sozinha sem a supervisão de um adulto;

**ATENÇÃO:** Assegure-se de que todos os dispositivos de travamento estejam acionados antes do uso;

**ATENÇÃO:** Não adicione um colchão com espessura maior que 30mm;

**ATENÇÃO:** Utilize sempre o cinto de segurança;

-O freio de estacionamento deve ser acionado durante o carregamento e descarregamento de crianças;

**ATENÇÃO:** Este carrinho deve ser utilizado somente para o número de crianças para o qual foi projetado;

**ATENÇÃO:** Não pendure nenhum peso na alça do carrinho;

**ATENÇÃO:** Não podem ser utilizados acessórios

não aprovados pelo fabricante;

**ATENÇÃO:** Sempre utilize a tira entrepernas em combinação com o cinto abdominal;

**ATENÇÃO:** Verificar se os dispositivos de fixação do cesto para bebês ou da unidade de assento estão corretamente encaixados antes de uso;

**ADVERTÊNCIA:** Este produto não pode ser utilizado para correr ou patinar;

## RECOMENDAÇÕES GERAIS

-Este carrinho é compatível somente com o dispositivo de retenção Cocoon ref.8181;

-O uso desse carrinho por crianças com peso acima do recomendado pode acarretar danos a sua estrutura e comprometer sua segurança;

-Nunca permita que duas crianças utilizem simultaneamente o carrinho;

-Nunca use o carrinho em escadas ou escadas rolantes;

-Não permita que crianças utilizem o carrinho como brinquedo ou pendurar-se nele;

-Nunca realize ajustes e regulagens com a criança dentro do carrinho ou do dispositivo de retenção;

- Não coloque mais de 2kg no cesto porta objeto, pois isto acarreta instabilidade no carrinho;

-Inspeção periodicamente as condições mecânicas do carrinho;

-Guarde o carrinho com rodas travadas e a trava de segurança acionada;

**ATENÇÃO:** Para evitar perigo de asfixia, manter este saco plástico longe do alcance das crianças.

## CUIDADOS ESPECIAIS DE LIMPEZA E CONSERVAÇÃO

### Para tecidos de poliéster:

- Não lavar com cloro;
- Não lavar a seco;
- Temperatura de lavagem 50°C;
- Secar à sombra;
- Não deve ser submetida a altas temperaturas de lavagem ou de ferro, passar a no máximo 110°C;
- Não deve ser passado com ferro a vapor

### Limpeza da estrutura:

- Não usar detergentes ou qualquer outro produto químico;
- O carrinho deve ser bem lavado, principalmente após o uso na praia;
- Usar água corrente e secar com pano limpo, deixando a estrutura aberta até que esteja completamente seca
- Para limpar as rodas, remova-as efetuando a limpeza com água corrente. Secar com tecido macio e seco e verificar se não ficou linha ou pelo do tecido. O acúmulo de sujeiras nas rodas impede o seu funcionamento podendo vir a trava-las.

### Instruções de conservação:

- Sujeira pode entupir os poros do tecido, acumulando dentro da peça;
- Ventilar as peças;
- Deixar secar em posição plana

### Estrutura:

- Lubrifique periodicamente as rodas e as partes metálicas, verificando também se não há parafusos soltos ou peças danificadas;
- Para a segurança do bebê, troque-as ou repare-as, caso seja necessário.



Via Prefeito Jurandyr Paixão, 700  
CEP 13481-149 • Limeira • SP • Brasil  
Caixa Postal 184 • [www.galzerano.com.br](http://www.galzerano.com.br)  
Fone: (19) 3404.3030  
SAC 0800.7730330  
email - [sac@galzerano.com.br](mailto:sac@galzerano.com.br)

## CERTIFICADO DE GARANTIA

A Galzerano garante o funcionamento desse produto contra falhas ou defeitos de fabricação pelo prazo de 1 ano (doze meses), já incluído o período de garantia legal de noventa (90) dias, contado a partir da emissão da nota fiscal de compra. A manutenção ou reparo gratuito do produto, referente a falha ou defeito de fabricação, deverá ser realizada por uma assistência técnica autorizada da Galzerano, conforme relação de assistência disponibilizada no site da empresa [www.galzerano.com.br](http://www.galzerano.com.br), mediante apresentação da nota fiscal do produto.

Nenhum serviço poderá ser efetuado por Assistência Técnica que não seja autorizada Galzerano. A Galzerano durante o período de garantia se responsabiliza pelo custo de mão de obra e peças necessárias para que o produto fique em perfeitas condições de uso, desde que o defeito apresentado seja comprovado pela Assistência Técnica Autorizada.

A Galzerano não se responsabiliza pelo transporte ou deslocamento do produto até o local da assistência técnica autorizada. A troca do produto ocorrerá somente em caso de defeito de fabricação que impossibilite a manutenção. A Galzerano reserva-se o direito de decidir os casos em que o produto será trocado, isentando-se de quaisquer responsabilidades e outras obrigações não previstas. A partir do término da garantia qualquer peça ou assistência prestada será cobrada.

### NÃO ABRANGE A GARANTIA:

- Substituição de peças que sofreram desgaste natural ou mau uso;
- Peças/componentes e acessórios danificados devido a utilização não conforme o manual de instruções que acompanha o produto;
- Defeitos devido a exposição de produtos a locais impróprios, como umidade, sem os devidos cuidados de manutenção e conservação conforme orientação no manual de instruções do produto;
- Prestação de serviços de montagem do produto, limpeza, lavagem, regulagem, lubrificação e alinhamento por parte da Galzerano ou da rede de Assistência Técnica autorizada.

**RELAÇÃO DE ASSISTÊNCIA TÉCNICA DISPONÍVEL NO SITE.**

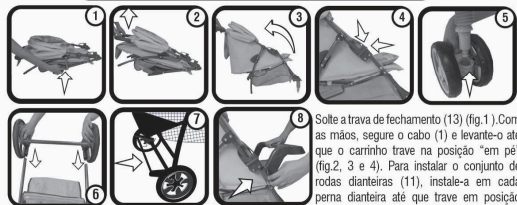


Carrinho San Remo Ref. 1040

## COMPONENTES



## 01 - INSTRUÇÕES DE MONTAGEM



(fig.5). Para instalar o conjunto de rodas traseiras (11) no carrinho vire-o de ponta cabeça e posicione-o de forma que a haste dos freios traseiros (12) fiquem voltados para fora do carrinho quando o conjunto de rodas for montado (fig.7). Encaixe o conjunto de rodas traseiras nas pernas traseiras da estrutura (fig.6). Empurre gentilmente até ouvir um "click" em cada lado, indicando que o conjunto de rodas encontra-se travado. Certifique-se que o conjunto de rodas traseiras esteja adequadamente encaixada, em ambos os lados antes de prosseguir. Para encaixar a bandeja (7) trave as presilhas laterais ao tubo metálico (fig.8).

**IMPORTANTE:** Antes de colocar a criança no carrinho, certifique que todos os acessórios estejam devidamente instalados.

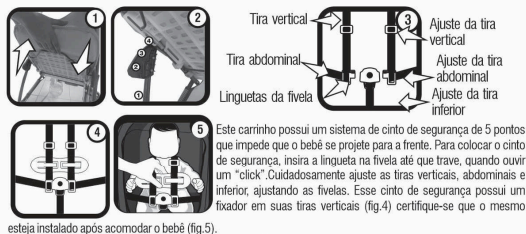
**ATENÇÃO:** Assegure-se de que todos os dispositivos de travamento estejam acionados antes do uso.

## 02 - INSTRUÇÕES DE USO

Para recliná-lo encosto, levante a alça localizada atrás do encosto (fig.1) até que o pino da lateral encaixe e trave na posição desejada (fig.2). O encosto pode ser reclinado em 4 posições.

Certifique que o tecido do encosto esteja voltado para trás quando estiver na posição mais rentada, caso haja necessidade, ajusta-lo não deslizando com que o tecido fique em cima do encosto.

**NUNCA REALIZE ESTAS OPERAÇÕES COM A CRIANÇA NO CARRINHO.**



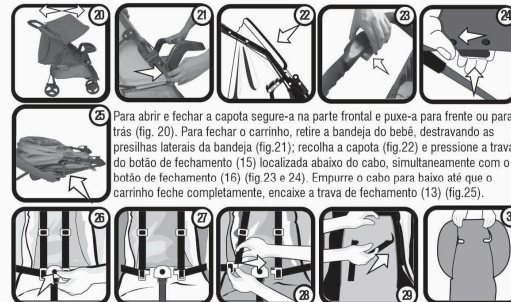
Para remover o cinto, solte as linguetas, apertando o botão vermelho no meio do fecho.

**ATENÇÃO:** O cinto de segurança deve estar firmemente ajustado ao corpo da criança de modo que ela não consiga soltar-se sozinha, porém ajustados de forma que fiquem confortáveis.

**ATENÇÃO:** Sempre utilize a tira entrepernas em combinação com o cinto abdominal.

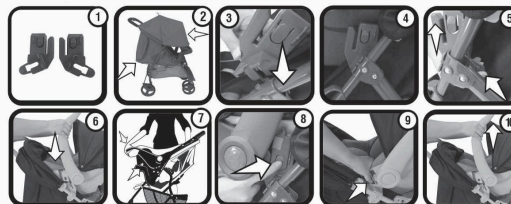


Para inserir as tiras do cinto de segurança nas linguetas do fecho e do entrepernas, passe debaixo para cima a ponta da tira na primeira casa da lingueta (fig.6), passe de cima para baixo na terceira casa (fig.7 e 8) e volte com a ponta da tira debaixo para cima na segunda casa (fig.9) retomando para a primeira (fig.10 e 11). A ponta da tira deverá ficar embaixo da tira (fig.12). Certifique-se que a mesma ficou travada. Para ajustar as tiras abdominais e do entrepernas puxe as pontas (fig.13).



Para utilizar a função dupla face do acolchoado, solte as presilhas do fecho do cinto de segurança, apertando o botão vermelho do centro do fecho (fig.26 e 27); Retire a tira vertical do cinto de segurança deslizando-a da lingueta da fivela (fig.28) em ambos os lados; Passe a tira vertical do cinto de segurança, juntamente com os protetores de ombros pela casa do acolchoado em ambos os lados (fig.29). O acolchoado já encontra-se solto, podendo assim puxá-lo e reverter o seu lado (fig.30). Para colocar o acolchoado no cesto (carrinho), repita as operações na ordem inversa.

## 03 - INSTALANDO O DISPOSITIVO DE RETENÇÃO (CADEIRA DE CARRO) NO CARRINHO



**O DISPOSITIVO DE RETENÇÃO SOMENTE DEVE SER USADO ACOPLADO AO CARRINHO POR CRIANÇAS DE ATÉ 6 MESES E COM PESO DE ATÉ 9KG.**

O conjunto de adaptador do dispositivo de retenção acompanha o dispositivo de retenção (cadeira de carro) cocoon ref.8181, disponível apenas na cor correspondente ao carrinho (fig.1). O dispositivo de retenção modelo Cocoon ref.8181 é acoplado ao modelo de carrinho San Remo.

Para instalar o dispositivo de retenção, levante o encosto e trave-o na posição 2; Recolha a capota (fig.2); Encaixe o conjunto de adaptador em cada lateral plástica do carrinho, observando para que fique posicionado (fig.3 e 4). Certifique-se que ambos os adaptadores encontram-se firmemente travados antes de prosseguir.

Para retirar o conjunto de adaptador, puxe a alça lateral em cada adaptador e retire-os puxando para cima (fig.5). Para instalar o dispositivo de retenção no carrinho encaixe-o dentro do carrinho (fig.6), encaixando a curvatura traseira da base do dispositivo de retenção sobre a bandeja do carrinho (fig.7). Verifique o conjunto de adaptador está firmemente instalado no carrinho. Encaixe o botão do adaptador à abertura lateral do dispositivo de retenção (fig.8). Executar o mesmo procedimento do outro lado. Certifique-se que o dispositivo de retenção encontra-se travado. Para retirar o dispositivo de retenção, aperte o botão do adaptador localizado na lateral (fig.9) em ambos os lados, e remova-o puxando para cima (fig.10).

## 04 - INSTRUÇÕES PARA RETIRAR O TECIDO



Para desencaixar do encosto plástico (5) (fig.7); Desprenda o cinto de segurança que se encontra preso atrás do encosto do cesto, passando a trava (peça plástica) pelas casas do encosto plástico (5) até soltar-se da estrutura metálica na parte de cima do encosto e nas laterais (fig.8 e 9); Puxe o tecido para frente e para baixo, pela extremidade do assento para desencaixar da peça plástica do assento (8) (fig.10). Retire o entrepernas, desencaixando a trava do entrepernas (fivela) localizada embaixo do assento do cesto, passando-a de baixo para cima pela casa do tecido (fig.11). Para retirar o "porta-objetos", solte o velcro da parte de trás (fig.12), das laterais (fig.13) e da parte da frente abaixo da pedana (9) do porta-objeto (fig.14); desenrole os velcros do tecido do porta objeto que estão presos ao tubo metálico (fig.15) em ambos os lados na parte da frente; desencaixe a alça de fita da peça plástica do assento (fig.16), soltando totalmente o cesto.

Para colocar o tecido na estrutura metálica, repita as operações na ordem inversa. Certifique-se que todas as operações para colocação do tecido foram realizadas com sucesso e que as travas plásticas (peças plásticas) do cinto de segurança estão travadas no encosto plástico do carrinho (fig.17).

  
**Galzerano**  
*O lugar do seu bebê.*