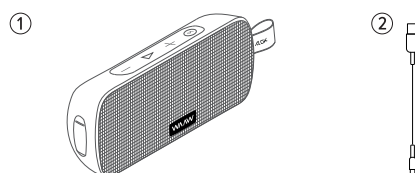
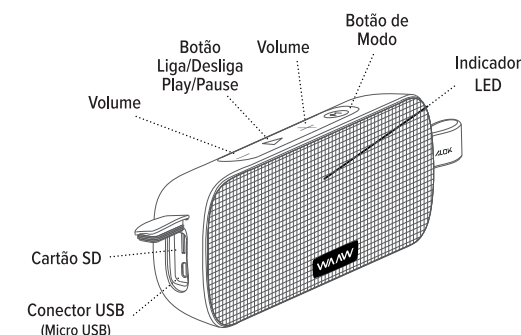


Conheça peças e acessórios



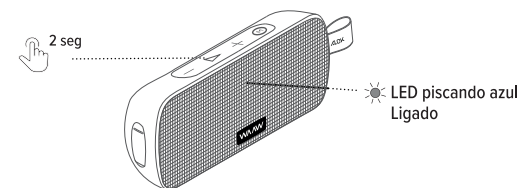
1. US 100SB
2. Cabo USB (Micro USB)

Conheça seu produto



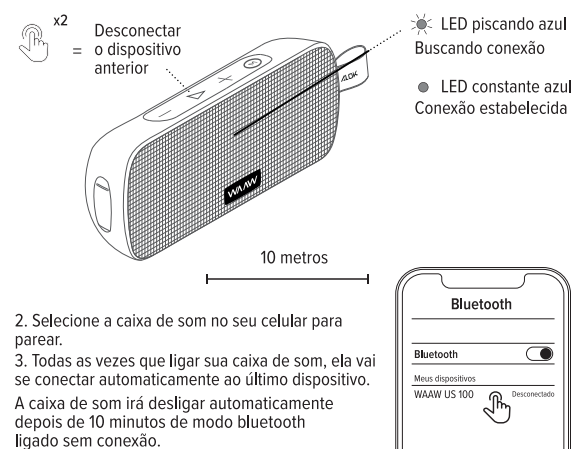
1

Ligar/Desligar



Conexão Bluetooth

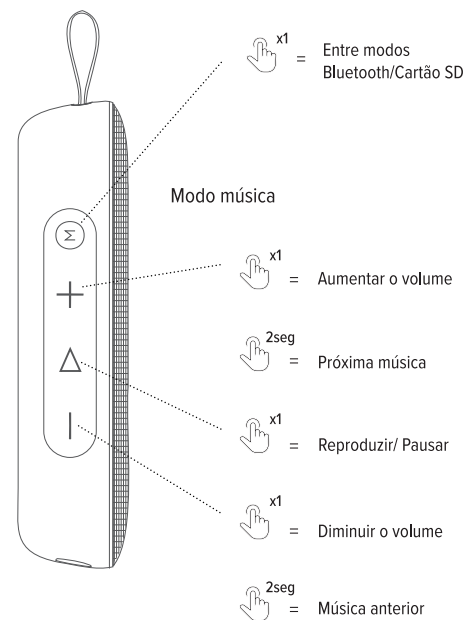
1. Ao ligar a caixa de som, o modo de pareamento será acionado.



2. Selecione a caixa de som no seu celular para parear.
 3. Todas as vezes que ligar sua caixa de som, ela vai se conectar automaticamente ao último dispositivo.
- A caixa de som irá desligar automaticamente depois de 10 minutos de modo bluetooth ligado sem conexão.

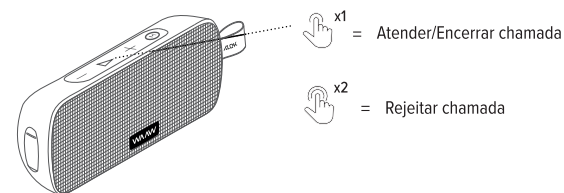
2

Comandos de controle



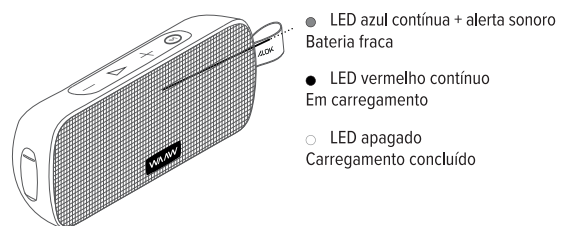
3

Modo ligação



Carregamento

Quando a bateria estiver fraca, você ouvirá um alerta sonoro. Recarregue sua caixa de som conectando o cabo USB fornecido com o produto. Utilize carregadores USB comuns de 5V/2A.



4

SAIBA MAIS

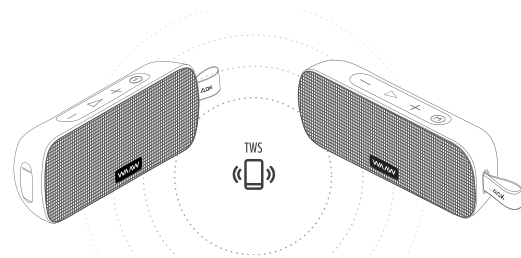


MANUAL VERSION AVAILABLE IN ENGLISH

WAAW by ALOK

WAAW0022A-REV02

Função TWS



1. Ligue as duas caixas de som, os indicadores LED piscarão na cor azul.
 2. Em apenas uma das caixas de som, pressione rapidamente os dois botões de volume (+ e -) ao mesmo tempo ao mesmo tempo.
 3. Após 1-2 segundos, as duas caixas de som irão emparelhar automaticamente e ouvirá uma notificação sonora quando se conectarem com sucesso. A caixa de som que realizou a ação 2 continuará piscando azul, já a outra estará com um LED azul contínuo.
 4. Para se conectar às duas caixas de som, acione o bluetooth e encontre "US 100SB" do celular, clique nele e depois seu celular irá emparelhar com as duas caixas ao mesmo tempo.
 5. Quando quiser desconectar o TWS, pressione rapidamente os dois botões de volume (+ e -) ao mesmo tempo.
- Aviso: Para realizar emparelhamento TWS com sucesso, por favor, deixe as duas caixas de som se conectarem primeiro e, em seguida, conecte-as com seu dispositivo.

5

Especificações

Modelo:	WAAW US 100SB
Tipo de conexão:	Bluetooth
Versão do Bluetooth:	5.0
Alcance máximo do Bluetooth:	10 metros *
Potência de saída:	10 W
Conexões com múltiplos dispositivos:	TWS (dois dispositivos do mesmo modelo)
Capacidade da bateria:	2000 mAh
Tempo de carregamento:	até 3 horas
Autonomia de reprodução:	até 10 horas
Proteção:	IPX6
Peso líquido:	347 g
Dimensões do produto (C x L x A):	77 x 200 x 45 mm

* O alcance máximo do Bluetooth depende de um ambiente sem obstruções para funcionar dentro do raio indicado.
** Tempo de autonomia de reprodução depende do tipo de música e do volume.

www.waaw.com.br

Caso precise de informações adicionais ou tenha dúvidas sobre a garantia, entre em contato através do nosso SAC - Serviço de Atendimento ao Consumidor, pelo telefone ou e-mail abaixo:
Tel.: (41) 3012-7282 | E-mail: ajuda@waaw.com.br

6

Perguntas Frequentes

Porque a caixa de som não consegue conectar ao meu dispositivo?
Caso não consiga conexão, remova a caixa de som no seu dispositivo bluetooth e reinicie o aparelho, realizando a conexão novamente.

O que fazer quando a caixa de som não pode ser inicializada em uma situação normal?
Conecte o produto ao carregador e em alguns minutos tente manter o botão de liga/desliga pressionado por 10-30s para reiniciar.

Segurança e cuidados

1. Leia este manual cuidadosamente antes de usar e guarde-o de maneira adequada.
2. Este dispositivo não é um brinquedo e as crianças devem usá-lo sob supervisão de um adulto.
3. Não use este dispositivo enquanto dirige.
4. Não o use em ambiente empoeirado, úmido, seco e ou locais próximos a campos magnéticos.
5. Não coloque este produto próximo a uma fonte de calor ou em um local com luz solar direta, muita poeira ou vibração mecânica.
6. Não use secador de cabelo ou microondas para secar o aparelho.
7. Se você não usar o produto por um longo período, certifique-se de carregá-lo uma vez a cada mês, pelo menos, para manter seu desempenho.
8. Ao carregá-lo em um ambiente de alta temperatura, o produto pode parar automaticamente de carregar para proteger a bateria.
9. Quando o produto estiver totalmente carregado, não o conecte ao carregador para carregá-lo por mais tempo.
10. Não use este produto em um ambiente extremamente frio ou quente, como a temperatura além da faixa de 5° até 40°C. Se usá-lo além da faixa acima, o produto pode parar automaticamente para proteger o circuito interno.

7

Termos de garantia

O presente termo não cobre qualquer defeito de produto decorrente da utilização inadequada ou do desgaste natural, incluindo, sem limitações, o uso normal e habitual, de acordo com as instruções para o uso e a manutenção do produto. O fabricante não se responsabiliza por defeitos de produto decorrentes de instalações, modificações, reparos ou violações exercidas por profissional não autorizado.

Este termo tampouco assegura o usuário final contra defeitos de produto decorrentes do uso de acessórios ou outros dispositivos periféricos que não foram originalmente projetados para o uso com o produto. Em caso de defeito de fabricação, desde que comprovados mediante análise do fabricante, o mesmo limita-se a reparar ou substituir o produto defeituoso.

Este produto está garantido pelo fabricante pelo período de 12 meses, excetuando-se itens acessórios tais como cabos de carregamento, cabos transferência de dados, revestimentos de tecido e partes removíveis, para os quais o fabricante estabelece garantia de 90 dias, conforme artigo 26º da Lei nº: 8.078/1990 – Código de Defesa do Consumidor (CDC). O certificado somente será válido mediante apresentação da nota fiscal de compra do usuário final, iniciando a partir de sua data de emissão.

Este produto está homologado pela ANATEL, de acordo com os procedimentos regulamentados pela Resolução 715/2019, e atende aos requisitos técnicos aplicados*.

Para maiores informações, consulte o site da ANATEL (www.anatel.gov.br)
Este equipamento não tem direito à proteção contra interferência prejudicial e não pode causar interferência em sistemas devidamente autorizados.

ANATEL
18493-21-11807

8

WAAW
by ALOK

SPEAKER
BLUETOOTH
US100