



BRITANIA

MANUAL DE INSTRUÇÕES
ESCOVA SECADORA BES26SR BIV

BRITANIA



PARABÉNS PELA ESCOLHA DE MAIS UM PRODUTO DE NOSSA LINHA!

Para garantir o melhor desempenho de seu produto, **o usuário deve ler atentamente as instruções a seguir.** Recomenda-se não jogar fora este Manual de Instruções. Ele deve ser guardado para eventuais consultas.

O APARELHO DESTINA-SE SOMENTE PARA USO DOMÉSTICO



É comum que aparelhos elétricos novos liberem uma leve fumaça ou gases durante as primeiras vezes em que eles forem utilizados. Isso acontece em virtude do aquecimento dos materiais e dos componentes usados na manufatura do aparelho. É normal e não indica a existência de defeitos no aparelho.



Para ter acesso ao manual digital (em PDF) entre em contato com o nosso SAC em horário comercial

SAC BRITÂNIA: (47) 3431-0300

RECOMENDAÇÕES

Os símbolos no Manual de Instruções, estão interpretados como descritos à seguir:



Nota: Recomendações sobre o funcionamento para melhor utilização.



Dica: Conselhos para utilização e melhor funcionamento.



Importante / Aviso: Recomendações que garantem a segurança do usuário.



Atenção / Cuidado: Práticas que podem resultar em acidentes ou riscos.



LEIA O MANUAL

CUIDADOS DIÁRIOS

- Antes da primeira utilização, é aconselhável ler este Manual atentamente e guardá-lo para futuras referências.
- Este aparelho não deve ser usado por pessoas (inclusive crianças) com capacidades físicas, mentais ou sensoriais reduzidas ou pouca experiência e conhecimento, a menos que sejam supervisionadas ou instruídas sobre o uso do aparelho por uma pessoa responsável por sua segurança.
- Crianças pequenas devem ser supervisionadas para que não brinquem com o aparelho.
- Se, durante a operação, houver ruídos estranhos, odores, fumaça, mau funcionamento e outras falhas, o usuário deverá desligar imediatamente o aparelho e retirar o plugue da tomada. Em seguida, ele deverá entrar em contato com a Assistência Técnica Autorizada. Nunca tentar consertar o aparelho por conta própria.
- Não utilizar o produto quando ele apresentar algum dano no cordão elétrico, no plugue ou em outros componentes. Para substituir qualquer peça danificada, procurar a Assistência Técnica Autorizada, a fim de evitar riscos.
- Não utilizar o aparelho quando estiver tomando banho, nem com as mãos molhadas.
- Nunca guardar o aparelho com risco de que ele possa cair dentro da banheira, vaso ou pia.
- Não utilizar o aparelho próximo a produtos inflamáveis.
- Para evitar choque elétrico, nunca usar o aparelho com as mãos molhadas. Não molhar o aparelho, cordão elétrico ou plugue e nem o submergi-los em água ou outro líquido.
- Nunca deixar o aparelho ligado quando o usuário não estiver por perto.
- Desligar e retirar o plugue da tomada quando não estiver usando o aparelho.
- Nunca transportar o aparelho pelo cordão elétrico nem desligá-lo da tomada puxando pelo cordão.
- Não ligar o aparelho sobre superfícies empoçadas de água.
- O aparelho não deve ser operado por meio de um temporizador externo ou sistema de controle remoto separado.
- Antes de usar o aparelho, certificar-se de que a tensão da sua tomada elétrica corresponde à indicada na etiqueta do aparelho. Sempre utilizar uma tomada elétrica com a mesma tensão.
- Não utilizar adaptadores e benjamins, sempre ligar o produto direto a uma tomada com o padrão NBR5410 que esteja dimensionada para o produto em questão (circuito elétrico), instalada por um eletricista habilitado.
- Para não perder a garantia e para evitar problemas técnicos não tentar consertar o aparelho em casa. Quando necessário, levá-lo à Assistência

CUIDADOS DIÁRIOS

Técnica Autorizada.

- A nota fiscal e o certificado de garantia são documentos importantes e devem ser mantidos para efeito de garantia.
- Não use este aparelho perto de banheiras, chuveiros, lavatórios ou outros recipientes que contenham água.
- Para proteção adicional, a instalação de um dispositivo de corrente residual (RCD), com o valor da corrente residual não excedendo 30 mA é recomendável no circuito elétrico do banheiro. Peça recomendação ao

seu instalador.

- Quando o aparelho é usado em um banheiro, retire da tomada após o uso uma vez que a proximidade da água é um risco, mesmo quando o secador está desligado.
- Qualquer serviço de manutenção ou de reparos só deverá ser efetuado por um técnico credenciado. Não tentar consertar o produto por conta própria.

INSTRUÇÕES ANTES DO PRIMEIRO USO:

Jamais utilize a escova em seus cabelos sem proteja-los com um protetor térmico para ferramentas de calor;

Se o seu cabelo já passou por algum procedimento químico tais como: alisamento e/ou relaxamento, coloração / tonalização, luzes / descoloração, progressivas ou similar; não utilize a escova com muita frequência e nem a passe nos cabelos de maneira lenta. O calor da escova pode danificar ainda mais o seu cabelo, levando à quebra, desbotamento ou corte químico do mesmo;

Ao utilizar a escova secadora em seus cabelos, não a passe sobre os fios de forma lenta e com muita força. Além de danificar seu cabelo, a escova pode ficar danificada devido ao grande abafamento causado pelo cabelo

nas saídas de ar. Isso irá sobreaquecer a escova.;

Ao enrolar a escova em seu cabelo, não ultrapasse mais que 5s com o cabelo enrolado na escova, pois ao abafar as saídas de ar da escova a mesma pode sofrer sobreaquecimento gerando defeito em seu uso.

Antes de utilizar a escova, consulte um profissional adequado para verificar se o calor da escova não irá danificar seu cabelo;

O uso em excesso da escova com a aplicação de muita força, pode danificar as cerdas;

O uso em excesso da escova com a aplicação de muita força e sem protetor térmico, pode quebrar os fios do seu cabelo;

SÍMBOLOS



Não utilize o aparelho perto de banheiras, chuveiros, bacias e outros recipientes contendo água ou outros líquidos.

⚠ ADVERTÊNCIA



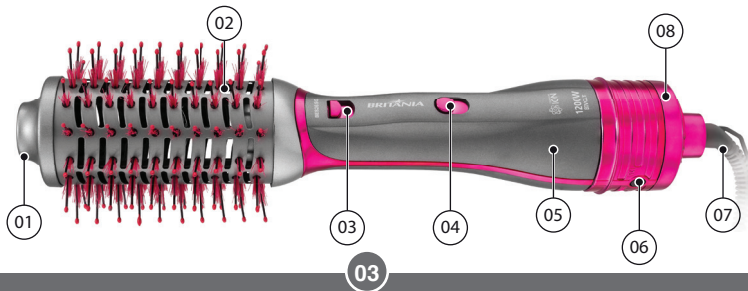
- Retirar o plugue da tomada elétrica antes de efetuar qualquer manutenção no aparelho.
- Recolocar todos os componentes antes de ligar o produto.
- Ligar o plugue em uma tomada com aterramento efetivo, conforme norma NBR5410.
- Não usar adaptadores, benjamins ou T's.
- Não seguir estas instruções pode trazer risco de morte, incêndio ou choque elétrico.**

COMPONENTES

- 01** Ponta para auxílio do manuseio;
- 02** Escova;
- 03** Botão de liberação da escova;

- 04** Seletor de velocidade e temperatura;
- 05** Cabo;
- 06** Seletor de tensão;

- 07** Protetor giratório do cordão elétrico;
- 08** Grade traseira removível



ANTES DA UTILIZAÇÃO

• Antes de iniciar o uso observe se a escova está com o seletor de voltagem na posição correta de acordo com a voltagem da sua região (127V ou 220V). Para alterar a tensão do aparelho, utilize uma ferramenta adequada (não fornecida com o produto) e gire a chave para a posição desejada.



UTILIZANDO O APARELHO

Botão Seletor de velocidade e temperatura

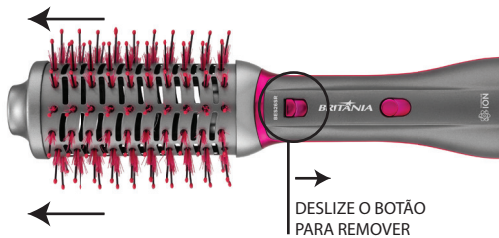
O aparelho possui 2 níveis de velocidade e 3 níveis de temperatura. Para selecionar a velocidade/temperatura desejada, basta posicionar o botão seletor em uma posição desejada.

- Posição “0”: Desligado
- Posição “❄️”: Frio (ar frio);
- Posição “1”: Baixa (velocidade baixa e temperatura baixa);
- Posição “2”: Alta (velocidade e temperatura alta);

Usando como secador de cabelo

Essa escova pode ser usada como secador de cabelos. Para remover o acessório DESLIZE o botão indicado na foto ao lado.

- Desenrolar totalmente o cordão elétrico.
- Colocar o aparelho sobre uma superfície plana, resistente ao calor e sem polimento. Nunca deixar o aparelho sobre superfícies sensíveis ao calor, tais como: tapetes, camas, carpetes, etc.
- Quando for usar o aparelho, conectá-lo a uma tomada elétrica de acordo com a tensão descrita na etiqueta do produto.



UTILIZANDO O APARELHO

1. Após lavar, deve-se enxugar o cabelo com uma toalha.
2. Em seguida, conectar o plugue na tomada elétrica e selecionar a posição desejada.
3. Secar o cabelo executando movimentos de escovagem.



Após o uso, limpar o aparelho para evitar o acúmulo de resíduos.



A parte metálica do produto aquece durante o funcionamento. Não encoste a pele durante nem logo após o funcionamento da escova nesta região, pois pode causar queimaduras.

EFEITO ESCOVA

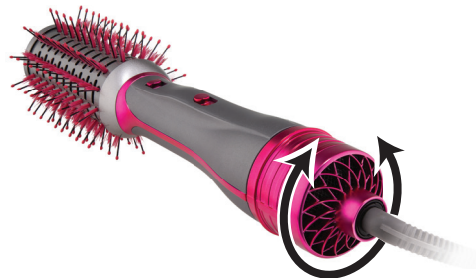


LIMPEZA E ARMAZENAMENTO

- Guardar o aparelho na caixa quando não estiver usando.
- Não enrolar o cordão elétrico em torno do aparelho.
- Nunca guardar o aparelho se estiver quente.
- Sempre limpar as cerdas depois de usar o aparelho. Limpar o corpo usando um tecido macio levemente umedecido (só com água). Certificar-se de que todas as partes do aparelho tenham sido bem secas, com um tecido macio, antes de guardá-lo ou de usá-lo novamente.
- Limpar o corpo do produto usando um tecido macio levemente umedecido (só com água). Certificar-se de que todas as partes do aparelho tenham sido bem secas, com um tecido macio, antes de guardá-lo ou de usá-lo novamente.
- Não utilizar produtos abrasivos na limpeza do aparelho, pois pode causar danos irreversíveis a este.
- Nunca mergulhar o aparelho em líquidos.
- Retire a grade traseira removível para efetuar a limpeza da entrada de ar. Segure a grade, gire-a no sentido anti-horário e puxe para fora. Para introduzi-la novamente, siga a mesma operação de maneira inversa.
- Não tentar consertar o aparelho.
- Nenhum dos componentes deste aparelho poderá ser consertado pelo usuário. Se necessário, dirigir-se a uma Assistência Técnica Autorizada.



ABRASIVOS



CERTIFICADO DE GARANTIA ELETROPORTÁTEIS

A Fabricante solicita ao consumidor a leitura prévia do Manual de Instruções para a melhor utilização do produto. A Fabricante garante seus produtos contra defeitos de fabricação durante o período estabelecido, contados a partir da data de entrega do produto expresso na nota fiscal de compra. Conforme modelo a seguir:

ELETROPORTÁTEIS	
Garantia legal*	90 Dias
Garantia adicional	270 Dias
Garantia total**	360 Dias
*A garantia legal é de 90 dias e tem seu início na data de aquisição do produto.	
**A garantia total é a soma da garantia legal mais a garantia adicional.	

- Os controles remotos terão garantia legal de 90 dias, mais 90 dias de garantia adicional, totalizando 180 dias.
- Os acessórios terão somente garantia legal de 90 dias.
- A Fabricante prestará serviços de Assistência Técnica, tantos os gratuitos quanto os remunerados, somente nas localidades onde mantiver Postos Autorizados.
- Em locais onde não haja Postos Autorizados, o produto deverá ser transportado, por conta e risco do consumidor. A relação de Postos Autorizados está disponível através do site www.britania.com.br ou através do SAC (47) 3431-0300. Se o consumidor vier a transferir a propriedade deste produto, a garantia ficará automaticamente transferida, respeitando o prazo de validade, contado a partir da primeira aquisição. Produtos que necessitam de serviço de instalação terão despesas e responsabilidades por conta do consumidor. O compromisso de garantia cessará caso:
 - O produto seja examinado, adulterado ou consertado fora de Assistência Técnica Autorizada.
 - Ocorra a utilização de peça ou componente não original.
 - O produto seja ligado em tensão diferente daquela para qual foi projetado.
 - O defeito seja decorrente de uso inadequado ou negligência do consumidor em relação às instruções do manual.
 - Danos sejam causados por ação de agentes da natureza (enchentes, maresia, raios, etc.).
 - O produto seja utilizado para fins não domésticos.
 - Não sejam seguidas as recomendações de conservação, conforme manual.
 - Ausência ou adulteração do número de série.





BRITÂNIA

ATENDIMENTO AO CONSUMIDOR BRITÂNIA (47) 3431-0300

02/23 5076-09-05 065403040 799106 Rev.0

www.britania.com.br