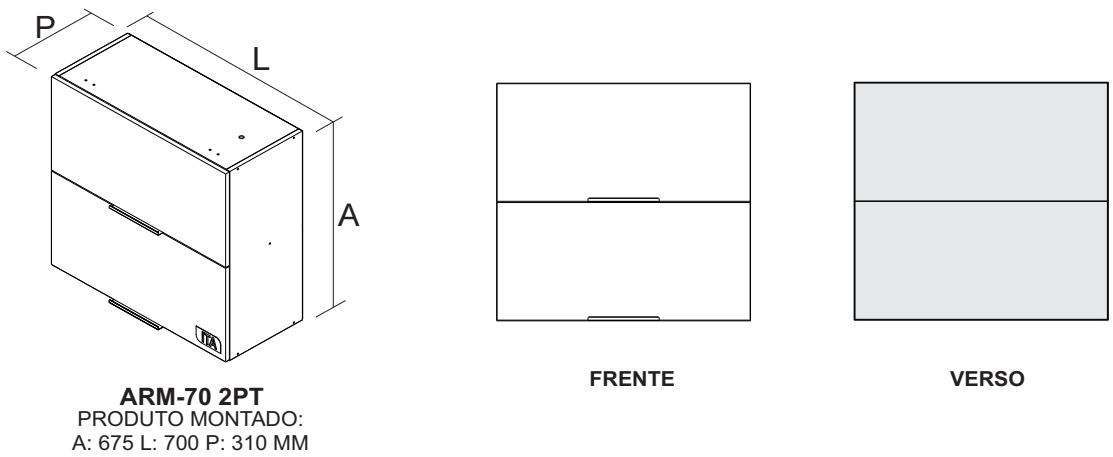
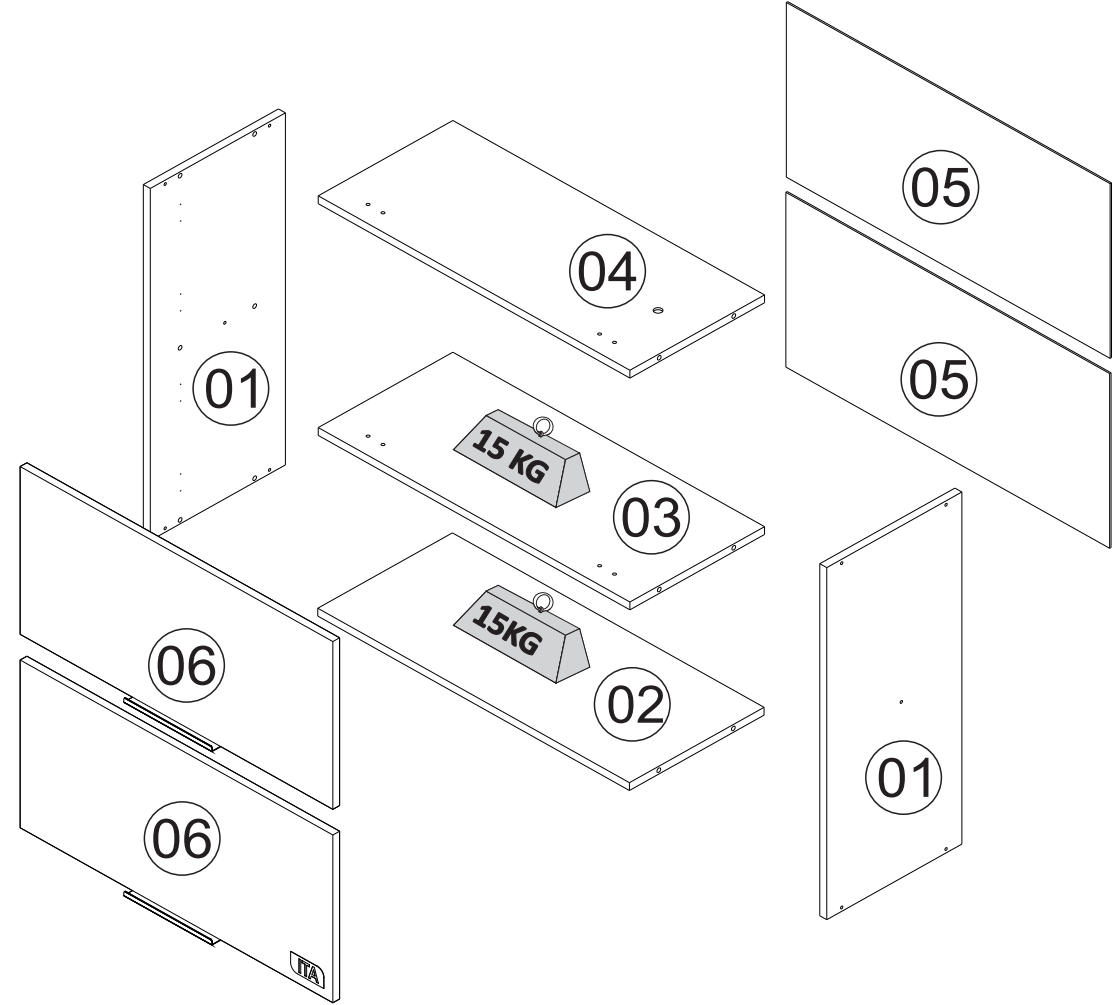


IDENTIFIQUE A COR DO SEU ARMÁRIO									
Nº	DESCRIÇÃO DESCRIPTION DESCRIPCIÓN	C Ó D I G O / C Ó D E / C Ó D I G O		ACABAMENTO FINISH TERMINACIÓN	QUANTIDADE QUANTITY CANTIDAD		Dimensão - MM Dimension/Dimension		
		CINAMOMO + OFF-WHITE	CINAMOMO + GRAFITE				COMP	LARG	ESP
1	LATERAL 675X290 ARM-120 CNM-MDP	3100024646	3100024646	MDP	2	PC	675	290	15
2	BASE 669X289 ARM-70 CNM-MDP	3100025203	3100025203	MDP	1	PC	669	289	15
3	PRATELEIRA 669X289 ARM-70 CNM-MDP	3100025201	3100025201	MDP	1	PC	669	289	15
4	TAMPO 669X289 ARM-70 CNM-MDP	3100025202	3100025202	MDF	1	PC	669	289	15
5	COSTA 695X335 CNM UV-HDF	3100025200	3100025200	HDF	2	PC	695	335	3
6	PORTA H 696X334 CNM-MDP	3100024597	3100024597	MDP	2	PC	696	334	15



ARM-70 2PT
PRODUTO MONTADO:
A: 675 L: 700 P: 310 MM



Peso máximo distribuído suportado
Maximum weight supported distributed
Peso máximo admitido distribuído

GUARDE ESTE MANUAL PARA POSTERIOR CONSULTA

A1 - 1000000216 - PARAF 4,8X45MM
AA FL FPHS ZB CEM

04

F98 - 1000000363 - 90N - 270MM

PISTÃO ARTICULADOR
GAS SPRING
PISTÓN ARTICULADOR

02

F267 - 1000014483- PUXADOR METÁLICO
196 x 36 x 18 MM CNQ

PUXADOR 196
HANDLE 196
TIRADOR 196

02

F258 - 1000005912 - 26MM RETA ALB

DOBRADIÇA
FRAME WING
BISAGRA

02

F38 - 1000005913 - 26MM Nº1 ALB

CALÇO DOBRADIÇA
DOOR WING
SOPORTE BISAGRA

04

M1 - 1000001179 - PARAF CAB CH
FPSH 3,5 X 40 MM

10

M4 - 1000001183 - PARAF UNIAO
METALICO 28MM

02

M42 - 1000014897 - 4,0X12 CP

16

M13 - 1000000500 - 8 X 30 MM

CAVILHA MADEIRA
WOODEN DOWEL
TARUGO DE MADEIRA

12

M15 - 1000001177 - PREGO
10 X 10 MM C/ CAB

32

A13 - 1000000227-PARAF.PHS.CC-
3,5x14mm

04

F5 - 1000001266 - 51 X 38 X 22 MM

CANTONEIRA METALICA
METALIC 'L' BRACKET
ESQUINERA METÁLICA

04

F6 - 1000011882 - 81x23x6mm Freijo

CAPA PLASTICA CANTONEIRA
'L' BRACKET
CAPA PLÁSTICA PARA ESQUINERA

04

F266 - 1000006599 - 26MM CURVA ALB

CALÇO DOBRADIÇA
DOOR WING
SOPORTE BISAGRA

02

F7 - 1000014013 CNM - 12 MM

ADESIVO TAPA FURO
COVER STICKER
ADHESIVO TAPA TORNILLO

10

F8 - 1000000262 - BUCHA 08 MM

BUCHA
ANCHOR
TARUGO PLÁSTICO

04

F9 - 1000001257 - BATENTE 8 MM

BATENTE P/ PORTA - SILICONE
SILICON STOPPER
TOPE PARA PUERTA - SILICON

06

F10 - 1000001086 - 10 GRS

COLA BRANCA
WHITE GLUE
COLA BLANCA

01

F14 - 1000001265 - 15 x 14MM

FIXADOR P/ COSTA DE ROUPEIRO
HARDBOARD PANELS HOLDER
FIJADOR PARA ESPALDAR

04

M23 - PARAF.PHS CP 3,5x16 MM

KIT PISTÃO
KIT GAS SPRING
KIT PISTÓN ARTICULADOR

08

M29 - 1000007122 - PARAF UNIÃO
17MM

08

PUXADOR / DIMENSÃO
HANDLE / DIMENSION
TIRADOR / DIMENSIÓN

160,00

TERMO DE GARANTIA

PARABÉNS!
Você acaba de comprar um produto que é referência de qualidade, durabilidade e beleza em todo o Brasil. Isso porque a Itaitaia faz de tudo para oferecer a você as melhores cozinhas de madeira do mercado.

DISPOSIÇÕES E PRAZOS DE GARANTIA
A Itaitaia Eletro e Móveis S/A estipula que o produto especificado, fica garantido pelo prazo de 6 (seis) meses, contados a partir da entrega efetivado produto. Este prazo é compreendido como sendo: 3 (três) meses como garantia legal e 3 (três) meses como garantia contratual.

Constatado o eventual defeito de fabricação, o consumidor deverá entrar em contato com a loja onde adquiriu o produto. No prazo de garantia, as partes eventualmente defeituosas serão substituídas gratuitamente, por outra da mesma linha e modelo.

O projeto, instalação e a montagem na residência do consumidor não é de responsabilidade da Itaitaia. A montagem deve seguir corretamente as instruções que se encontram dentro da embalagem de cada módulo.

Esta garantia é válida em todo o território brasileiro, inclusive em toda e qualquer região litorânea. A Itaitaia se reserva o direito de efetuar modificações de caráter técnico em seus produtos, sem aviso prévio.

EXCLUSÃO DA GARANTIA
O presente termo exclui de sua garantia:
- danos causados em consequência de acidentes, mau uso, manuseio ou deslocamento incorreto dos produtos;
- danos causados por montagem inadequada;
- danos em decorrência de agentes externos (inundações, incêndios, etc);
- danos causados pela utilização de produtos de limpeza não recomendados no manual de instrução do produto;
- despesas de transporte, frete ou seguro;
- defeitos oriundos da utilização do produto em ambientes sujeitos a gases corrosivos, umidade excessiva ou em locais de altas/baixas temperaturas, poeira ou acidez.

A Itaitaia não se responsabiliza por incorreta instalação de cubas, pias, mármores, granitos ou similares. Também não será responsável pelas instalações elétricas, hidráulicas e de gás, bem como pelos danos que estes possam vir a causar ao produto. A fixação dos armários de forma segura e garantida depende da qualidade da parede na qual os mesmos serão instalados. A Itaitaia não se responsabiliza por danos causados por instalação dos armários em paredes inadequadas. A Itaitaia não se responsabiliza por incorreta instalação de eletrodomésticos. Esta instalação deve seguir o indicado pelo fabricante.

CUIDE BEM DO SEU ARMÁRIO

Dicas de limpeza e conservação:

- Para limpar corretamente seus armários de madeira, use sempre um pano liso e **levemente** umedecido com água;
- Não se esqueça de enxugar o seu armário! Ele não deve permanecer úmido, pois a água pode prejudicar o acabamento ou causar mofo na madeira;
- Caso seja necessário mover o produto, retire os objetos do interior do armário.
- Não se recomenda o uso de produtos à base de amoníaco.
- Não utilize esponja de aço ou qualquer material que possa arranhar a superfície dos armários durante a limpeza.
- Não utilize plásticos ou papéis coloridos para forrar os armários.
- Deve-se evitar guardar sal, cebola, catchup, mostarda e outras substâncias ácidas sem as devidas embalagens de proteção.
- Evite arrastar objetos em cima dos armários. Eles podem riscar e prejudicar o acabamento de seu móvel de cozinha;
- O material dos seus móveis tem um tratamento contra fungos e cupins, mesmo assim, em ambientes infestados recomenda-se a dedetização antes de instalar a sua cozinha;
- Para os armários com pia, é importante tomar cuidado ao redor dela, evitando-se o contato direto com água nas demais partes do produto. A área exposta a umidade pode influenciar na durabilidade dos seus móveis;
- Tente evitar a exposição direta ao sol. Sugere-se utilização de cortinas para proteger seus móveis de cozinha;
- Produtos adquiridos fora do Brasil com defeitos de fabricação do produto, favor entrar em contato com a loja onde adquiriu sua Cozinha Itaitaia.

TAKING GOOD CARE OF YOUR CABINET

Cleaning and caring instructions:

- Wipe the wood cabinet down with a moist cloth to properly clean the cabinet.
- Do not forget to dry your cabinetry out! Humidity can damage the finish or create mould.
- Chemical products are not recommended;
- Never clean the cabinet with scouring powders, steel scrubber pads or any other product which can scratch its surface.
- Cabinet surfaces should not be covered with colored plastic or paper sheets.
- Acid substances like salt, onion, ketchup and mustard must remain properly stored in sealed containers.
- Avoid dragging objects on top of the cabinet. They might scratch the finishing.
- If it is necessary to move the product, remove the objects from inside the cabinet.
- Wood cabinets are made of mould and termites resistant materials, however, it is recommended to use termiticides in infested places before installing the cabinets.
- Avoid the direct contact of water with other surfaces than the sink, as the humidity can affect the durability of the cabinets.
- Avoid cabinets exposure to direct Sun light. Drapers suggested.
- For technical assistance outside Brazil, please, contact the store where you purchased your Itaitaia kitchen.

CUIDE BIEN DE SU APARADOR

Indicaciones de limpieza y conservación

- Para limpiar correctamente su aparador de madera, siempre use un paño húmedo.
- No se olvide de secar su aparador! No debe permanecer húmedo, pues el agua puede perjudicar el acabado o causar moho en la madera.
- No es recomendable utilizar productos con amoníaco.
- No utilizar esponjas de acero o cualquier material que dañe la superficie de los aparadores.
- No utilizar plásticos o papeles coloridos para forrar los armarios.
- Debe evitarse guardar sal, cebolla, ketchup, mostaza o cualquier producto ácido sin el embalaje de protección.
- Evite arrastrar objetos encima de los aparadores. Ellos pueden riscar o dañar el acabado de su mueble de cocina.
- If it is necessary to move the product, remove the objects from inside the cabinet.
- El material de los muebles tiene un tratamiento contra los hongos y las polillas,aun así, en ambientes infectados, se recomienda desinfectar antes de instalar su cocina.
- Para los armarios con lavaplatos, es importante tomar cuidado alrededor de ella, evitando el contacto directo con el agua en las demás partes del producto. El área expuesta a la humedad puede influir en la durabilidad de sus muebles.
- Evite la exposición directa al sol. Se sugiere la utilización de cortinas para proteger sus muebles de cocina.
- Los productos adquiridos fuera de Brasil con defectos de fabricación de productos, favor póngase en contacto con la tienda donde compró su Cucina Itaitaia.



* FERRAMENTAS NECESSÁRIAS NÃO FORNECIDAS
* Tools Needed (not supplied)
* Herramientas Necesarias no Proporcionadas

Sugestão da quantidade de pessoas necessárias para montagem e fixação do produto na parede.

Tip of the number of people required for product assembly and wall mounting.

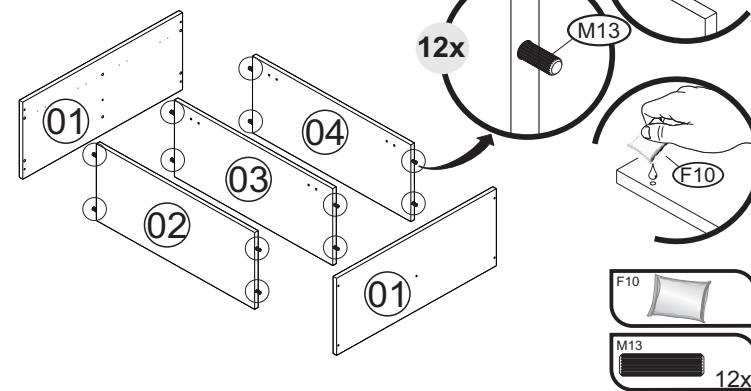
Consejo de la cantidad de personas necesarias para el montaje de productos y montaje de la pared.



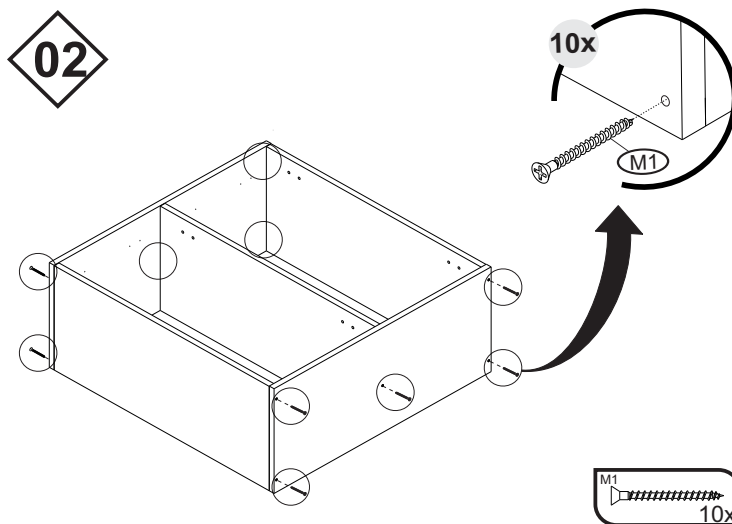
Montagem e Fixação
Mounting and Fixation
Montaje e Fijación

01

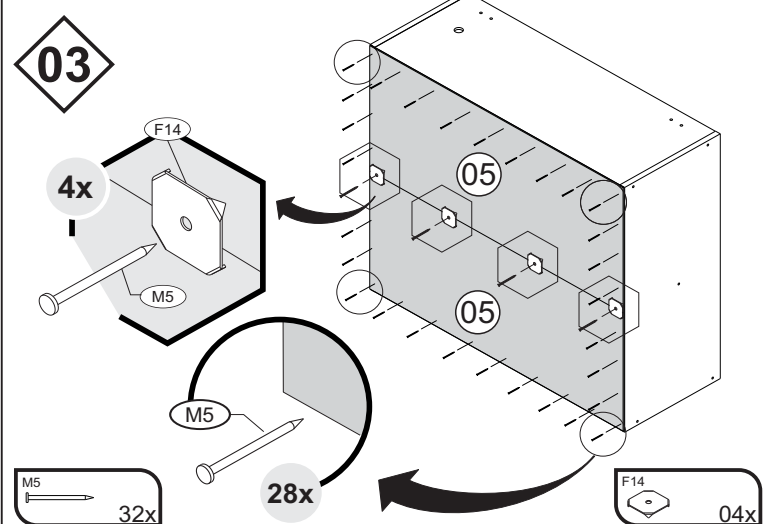
Importante: Passar cola nas cavilhas
Mandatory to glue the dowels
Importante: Pasar cola en los tarugos



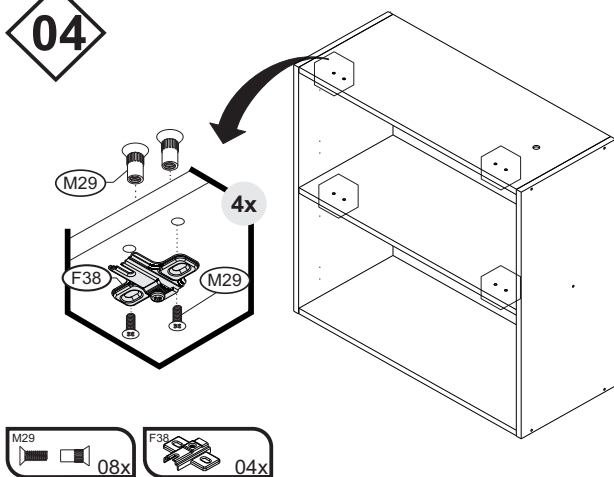
02



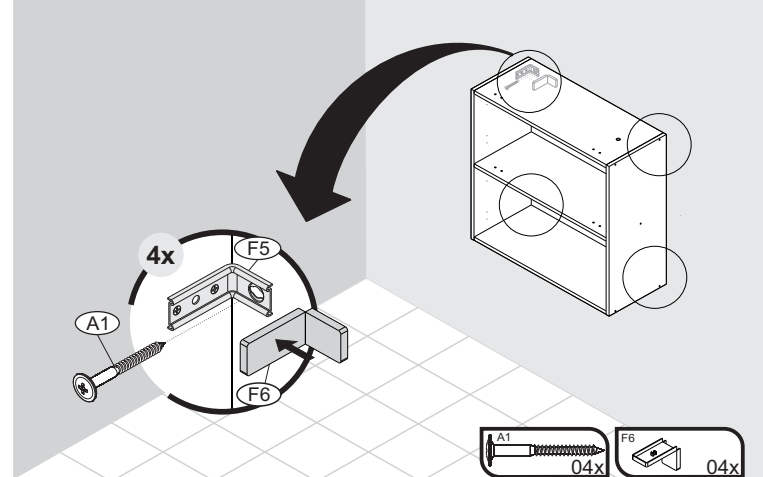
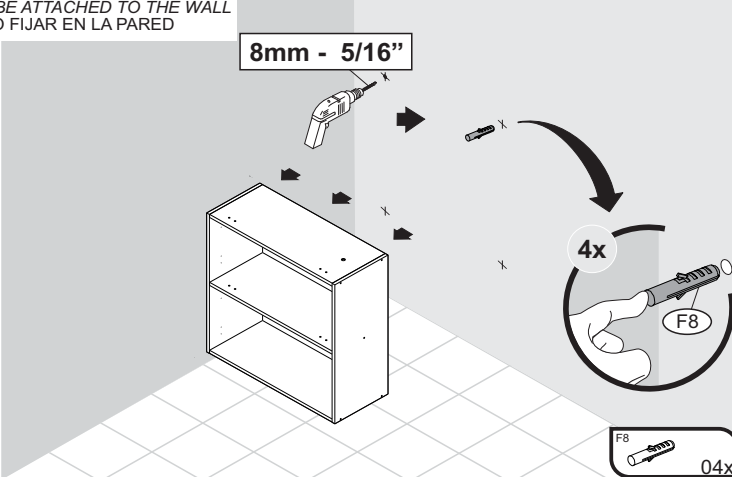
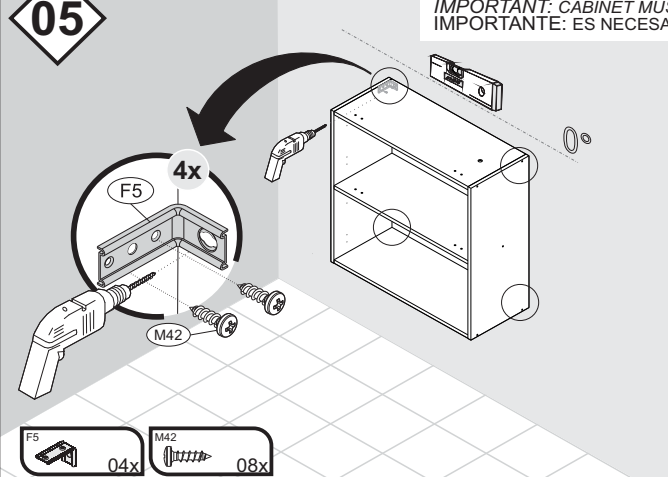
03



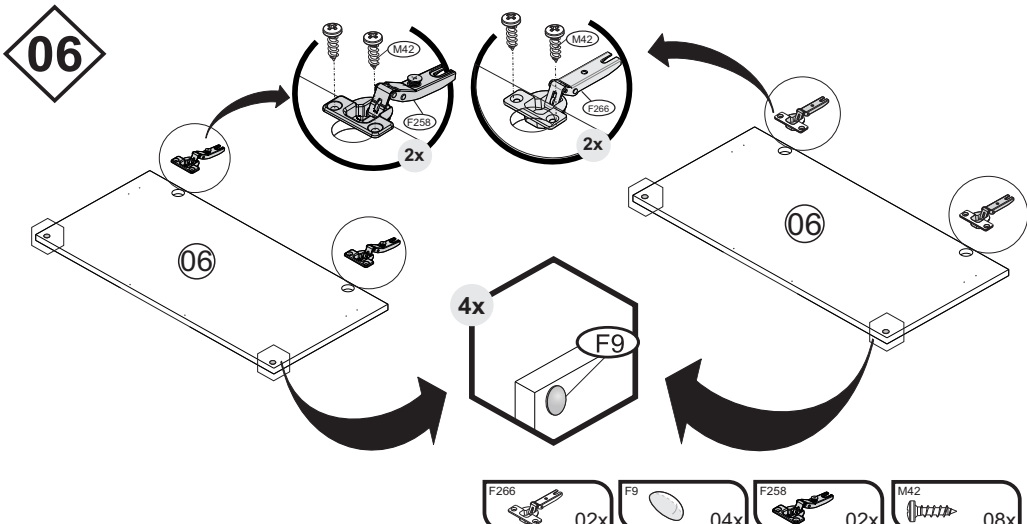
04



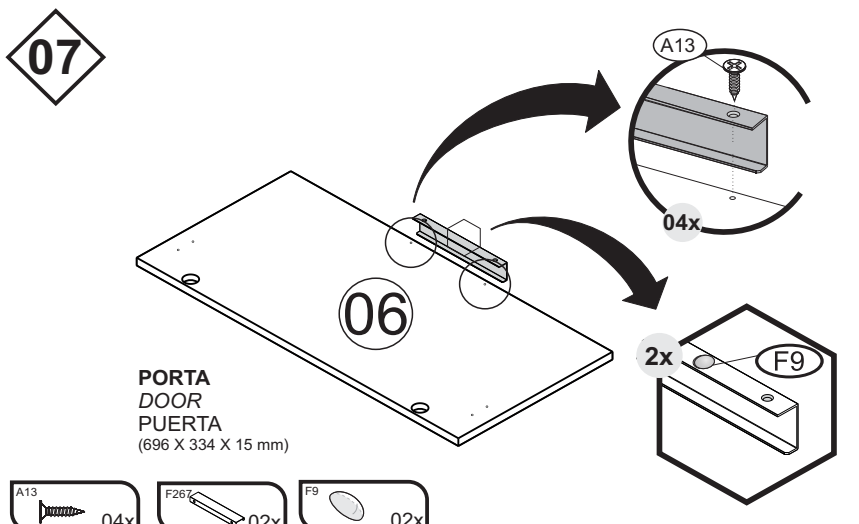
05



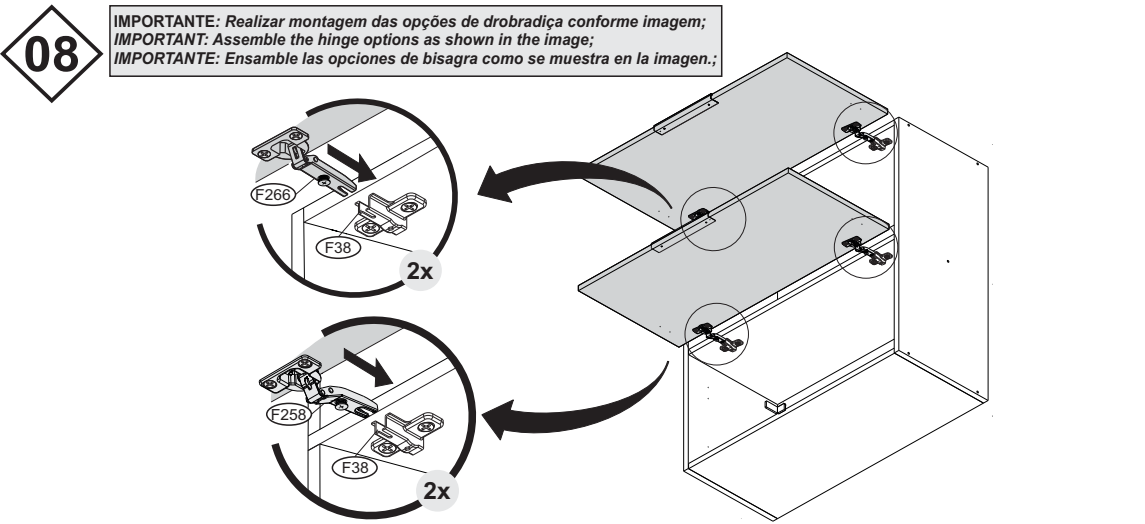
06



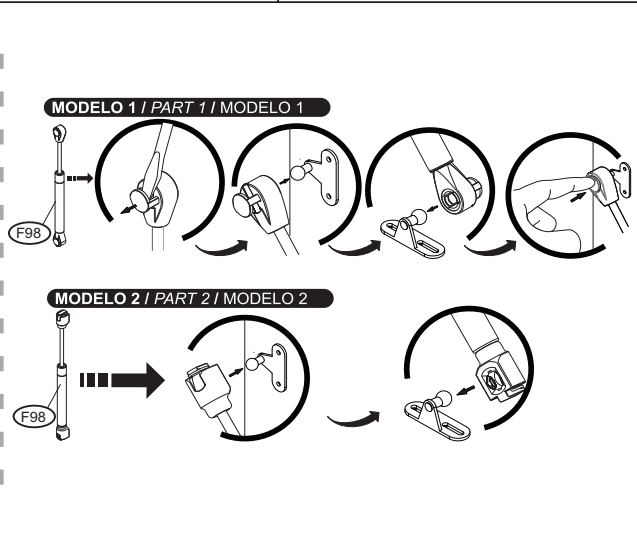
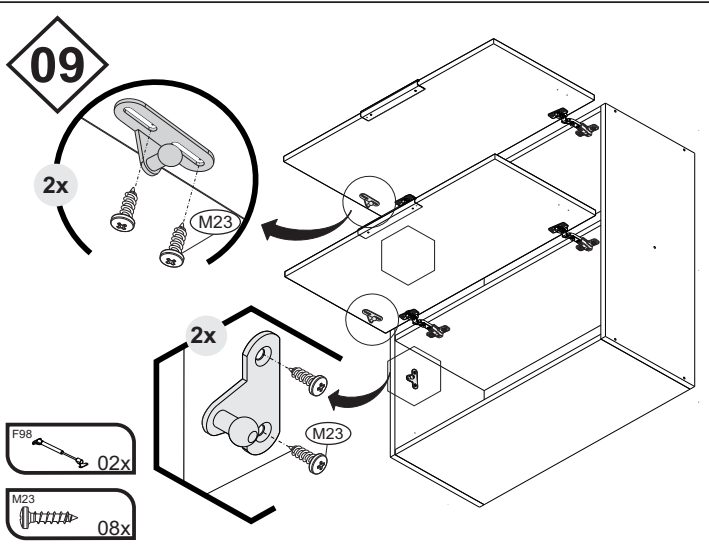
07



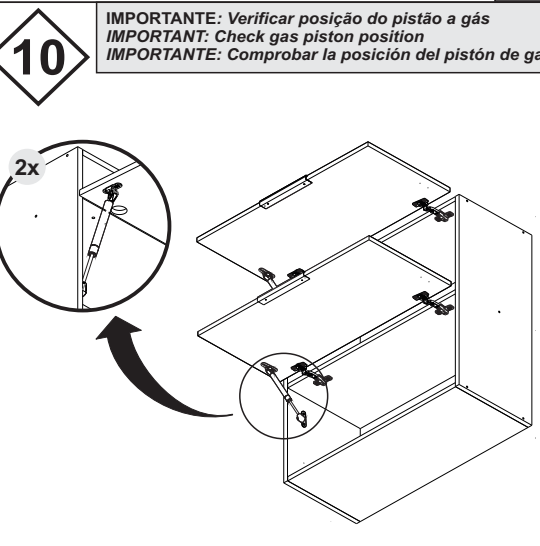
08



09



10



11

