

ARMÁRIO 6 PTS 3 GAVETAS ILHEUS

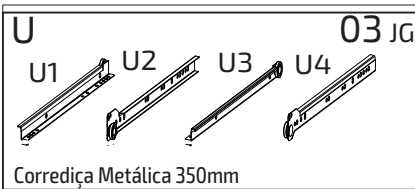
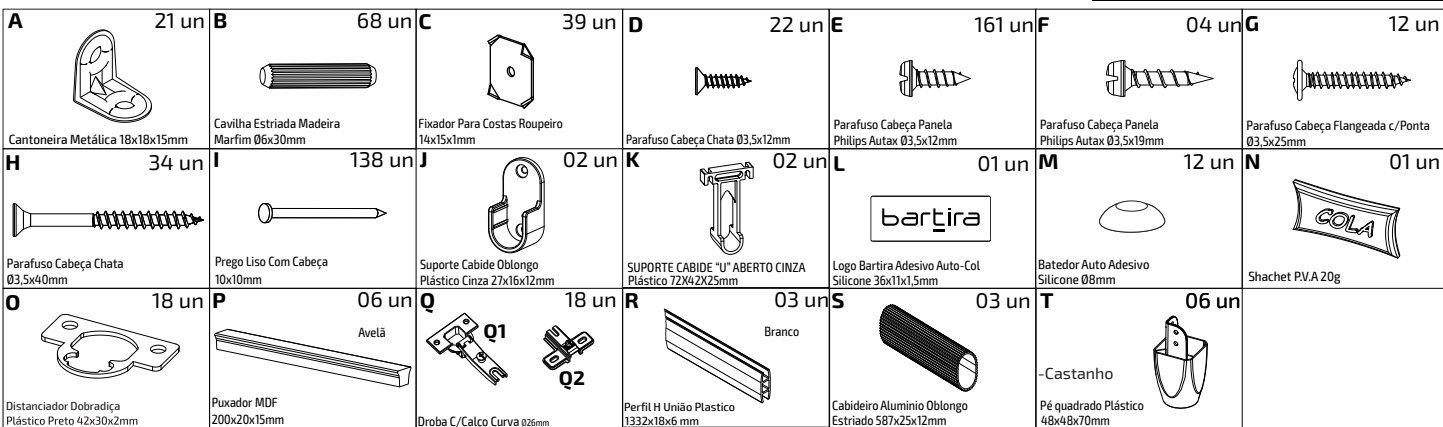
(A x L x P) 1890 x 1797 x 477

5292786 Branco Fosco

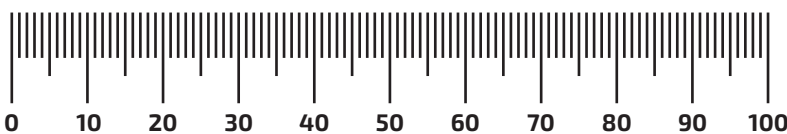
Profundidade util 446

5292794 Avelã-Capuccino

Dimensões (mm)										
n°	NOME	Nº DESENHO	Comp.	Larg.	Esp.	QDT	Material	Nº CAIXA	BRANCO FOSCO	AVELÃ-CAPUCCINO
01	FUNDO	DW-0000741	1350	295	2,5	6	TRIPLAC	2	BRANCO	BRANCO
02	FUNDO	DW-0000742	1793	335	2,5	1	TRIPLAC	1	BRANCO	BRANCO
03	FUNDO GAVETA	DW-0000743	556	356	2,5	3	TRIPLAC	1	BRANCO	BRANCO
04	LATERAL ESQUERDA	DW-0000744	1820	447	12	1	MDP	1	BRANCO	AVELÃ
05	LATERAL DIREITA	DW-0000745	1820	447	12	1	MDP	1	BRANCO	AVELÃ
06	TAMPO SUPERIOR	DW-0000746	1773	446	12	1	MDP	1	BRANCO	AVELÃ
07	TAMPO INTERMEDIARIO	DW-0000747	1773	446	12	1	MDP	1	BRANCO	AVELÃ
08	TRAVESSA	DW-0000748	583	98	12	3	MDP	2	BRANCO	AVELÃ
09	RODAPE DIANTEIRO	DW-0000749	1773	75	12	2	MDP	1	BRANCO	AVELÃ
10	RODAPE TRASEIRO	DW-0000750	1773	75	12	1	MDP	1	MDP CRU	MDP CRU
11	TRAVESSA SUSTENTAÇÃO	DW-0000751	419	75	12	3	MDP CRU	1	MDP CRU	MDP CRU
12	FRENTE DE GAVETA C/CANAL	DW-0000752	592	240	12	3	MDP	2	BRANCO	CAPUCCINO
13	PORTA	DW-0000753	1352	295	12	6	MDP	2	BRANCO	CAPUCCINO
14	DIVISOR	DW-0000754	313	446	12	2	MDP	1	BRANCO	AVELÃ
15	PONTALETE DIANTEIRO	DW-0000756	1333	73	12	2	MDP	2	BRANCO	AVELÃ
16	PONTALETE TRASEIRO	DW-0000757	1333	73	12	2	MDP	2	BRANCO	AVELÃ
17	LATERAL DE GAVETA	DW-0000758	350	146	12	6	MDP FF	2	BRANCO	BRANCO
18	CONTRA DE FRENTE	DW-0000759	534	144	12	3	MDP FF L/C	1	BRANCO	BRANCO



Utilizar a régua abaixo para medir os componentes



Medidas em 'mm'

A INDÚSTRIA DE MÓVEIS BARTIRA preocupa-se tanto com a satisfação dos clientes, quando a qualidade de seus produtos. Por isso apresentamos o Certificado de Garantia. A presente garantia deverá ser exercida nos prazos aqui indicado perante as lojas do grupo Via Varejo, mediante apresentação deste certificado e nota fiscal. Para que o produto esteja assegurado pela garantia conferida neste documento, o cliente deverá adotar as seguintes orientações e cuidados quanto à montagem, conservação e limpeza.

MONTAGEM

A montagem deverá ser feita obedecendo às instruções do manual de instalação e montagem, que será fornecido com o produto no momento da entrega.

Para o uso adequado do móvel deve-se evitar maus tratos, exemplos: Bater as portas e gavetas, arrastar, riscar, umidades, ou calor excessivos e exposição ao sol para evitar possível alteração na cor original dos móveis.

Não serão de responsabilidade da Indústria de Móveis Bartira problemas que tenham origem na utilização do produto de forma inadequada ou quebra do móvel em função do excesso de peso por colocação de pedras de granito, mármore ou outros.

- Peças de vidro, metal e ou outro material;
- As prateleiras e gavetas suportam um peso de até 5 kg e cada 50cm;
- Tornos desenvolvidos para TVs (Estantes e Racks) suportam até 50Kg;
- Também não serão de responsabilidade da **Indústria de Móveis Bartira** problemas que tenham origem em:
 - Instalações elétricas ou hidráulicas;
 - Ação de cupins ou outras pragas;
 - Armazenamento ou deslocamento do móvel em locais impróprios e não detetizados periodicamente;
 - Todos e qualquer reortes ou alterações nos móveis;
 - Uso do produto de limpeza ou abrasivos não recomendados.

CONSERVAÇÃO E LIMPEZA

Para maior durabilidade, recomenda-se que a limpeza dos móveis seja feita da seguinte forma: nas partes externas (portas, laterais e frentes de gavetas), internas, vidro⁵ e espelhos a limpeza deve ser feita com pano limpo ou umedecido em água ou sabão neutro e depois passar um pano limpo seco.

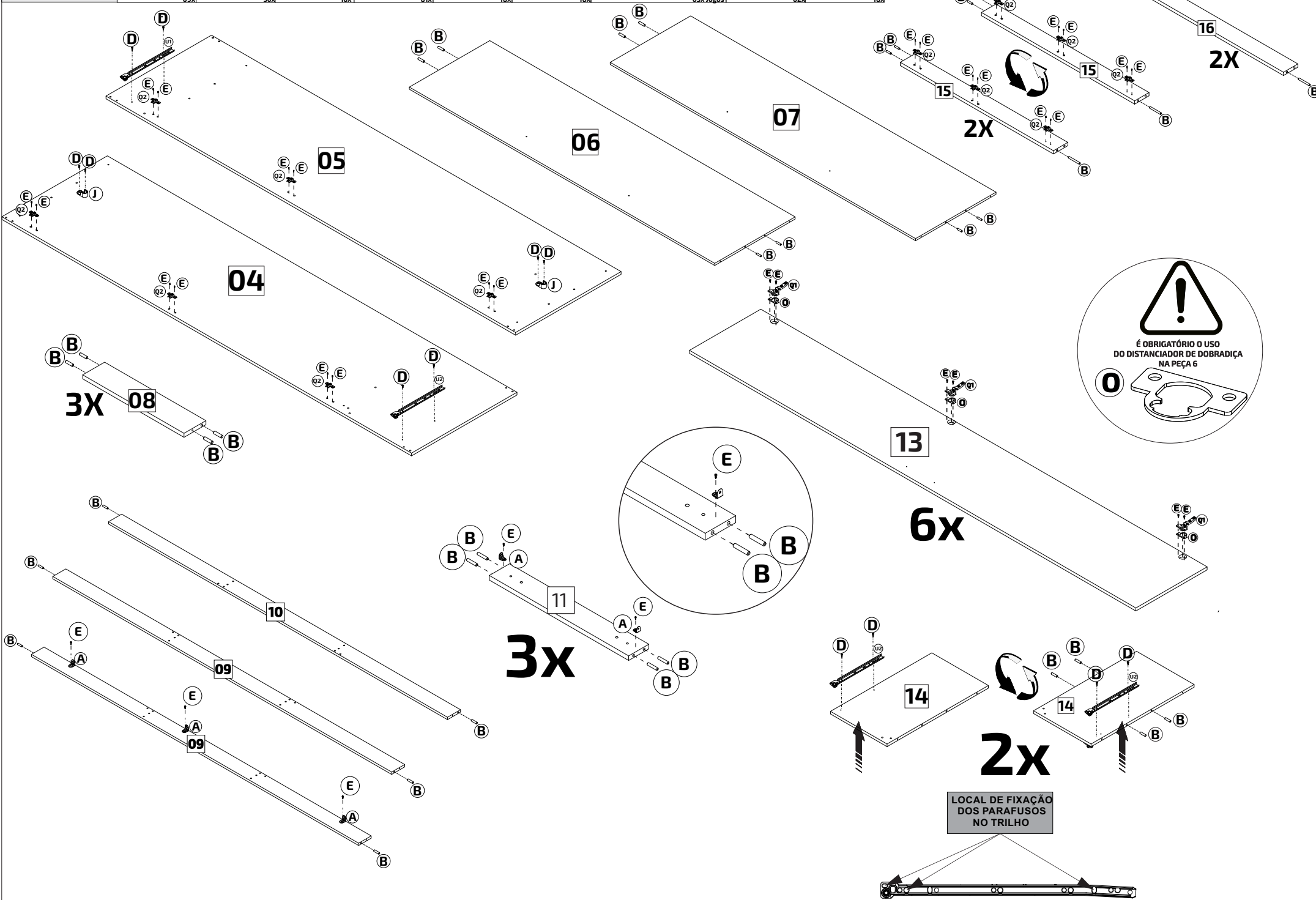
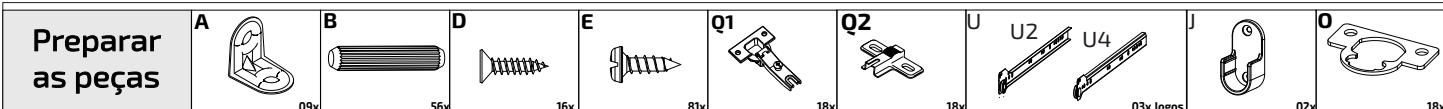
Em caso de transferência do armário para local diverso, esta só poderá ocorrer através de profissionais especializados, para a movimentação do móvel é importante que seja levantado do chão, não deve ser arrastado, pois avarias no manuseio e transporte, não estão contemplados na garantia.

OS PRAZOS DE GARANTIA
Será de cento e oitenta (180) dias de garantia, sendo os noventa (90) primeiros dias relativos à garantia legal previsto no artigo 26 do Código de Defesa do Consumidor e os demais noventa (90) dias, relativos à garantia contratual concedidos neste ato e por este termo pelo fabricante da mercadoria.

DA EXTENSÃO DE GARANTIA
A garantia aqui conferida compreende o reparo ou a substituição das peças com vícios de qualidade de fabricação, após análise de técnicos especializados da **Via Varejo**.

Após o móvel estar montado, não movimenta-lo cheio. O móvel deve estar completamente vazio para qualquer movimentação.

Preparar as peças



Montagem da gaveta

B

E

N

12x

42x

01x

A

I

U3

12x

42x

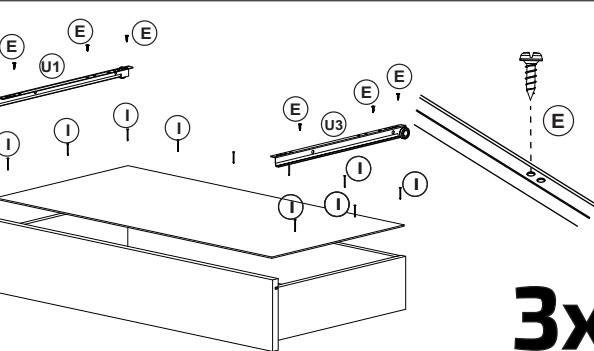
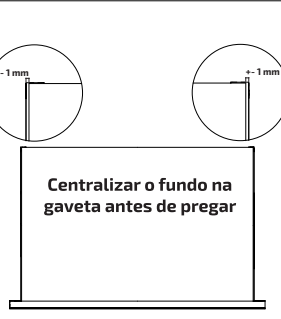
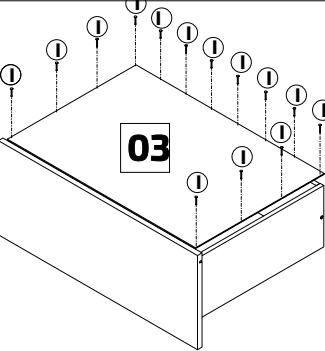
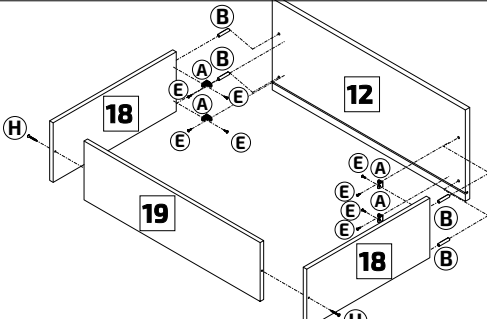
3logos

H

U1

06x

3logos



3x

Passo 01

E

06x

Passo 02

E

06x

Passo 03

T

E

06x

16x

Passo 04

H

04x

Passo 05

H

04x

Passo 06

E

H

04x

08x

Passo 07

H

07x

Passo 08

E

03x

Passo 09

I

03x

Passo 10

D

06x

Passo 11

M

02x

As regulagens das dobradiças devem ser feitas obrigatoriamente com ferramenta manual. Não usar parafusadeira elétrica para este fim.