

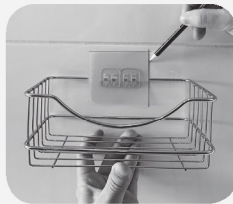
## 1º PASSO



### Limpar bem o local a ser instalado.

Certificar-se da retirada de toda a oleosidade e sujeira. Se necessário utilizar produtos de limpeza. Após, usar um secador de cabelos na temperatura máxima durante 30 segundos para deixar o local bem seco.

## 2º PASSO



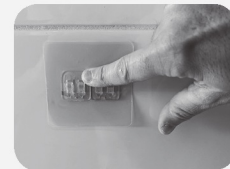
Encaixar o adesivo na peça e posicionar no local desejado. Obs: Não posicionar o adesivo sobre rejuntas. Com lápis marcar a posição de fixação.



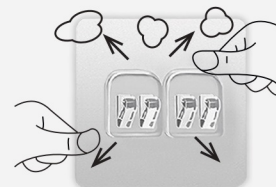
## 3º PASSO

Retirar a película protetiva.

## 4º PASSO



Colar na área demarcada. Iniciar a colagem pela área central do adesivo (área dos ganchos) pressionando-a.



Depois pressionar do centro para as laterais para eliminar ao máximo as bolhas de ar.

Para remoção do adesivo, aqueça suavemente a superfície com um secador de cabelo na temperatura quente e puxe pelas bordas do adesivo.

## 5º PASSO



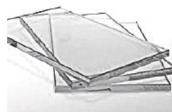
AGUARDAR  
24H PARA  
FIXAÇÃO E  
USO DA PEÇA.

Acesso o QR CODE e assista o vídeo com o passo-a-passo de instalação.

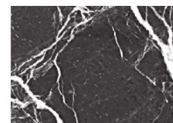


CNPJ: 88.784.061/0001-38  
utimil@utimil.com.br  
www.utimil.com.br

### SUPERFÍCIES APLICÁVEIS



Vidro



Mármore/Granito



Madeira MDF



Cerâmica/Porcelanato

**\* Não aplicável em superfícies porosas e defeituosas.**