

A Fabricante solicita ao consumidor a leitura prévia do Manual de Instruções para a melhor utilização do produto. A Fabricante garante seus produtos contra defeitos de fabricação durante o período estabelecido, contados a partir da data de entrega do produto expresso na nota fiscal de compra. Conforme modelo a seguir:

ELETROPORTÁTEIS	
Garantia legal*	90 Dias
Garantia adicional	270 Dias
Garantia total**	360 Dias

\*A garantia legal é de 90 dias e tem seu início na data de aquisição do produto.  
 \*\*A garantia total é a soma da garantia legal mais a garantia adicional.

•A Fabricante prestará serviços de Assistência Técnica, tantos os gratuitos quanto os remunerados, somente nas localidades onde mantiver Postos Autorizados. Para que você exerça a garantia constante neste certificado, será necessário informar alguns de seus dados pessoais, como por exemplo: nome, CPF, endereço e telefone às nossas Assistências Técnicas, a fim de que seja aberta ordem de serviço. Em cumprimento à Lei Geral de Proteção de Dados, a Britânia informa que estes dados poderão ser compartilhados com nossos prestadores de serviço, somente quando necessário para a conclusão do atendimento em garantia.

•Em locais onde não haja Postos Autorizados, o produto deverá ser transportado, por conta e risco do consumidor. A relação de Postos Autorizados está disponível através do site **www.britania.com.br** ou através do **SAC (47) 3431-0300**.

Se o consumidor vier a transferir a propriedade deste produto, a garantia ficará automaticamente transferida, respeitando o prazo de validade, contado a partir da primeira aquisição.

Produtos que necessitam de serviço de instalação terão despesas e responsabilidades por conta do consumidor. O compromisso de garantia cessará caso:

- O produto seja examinado, adulterado ou consertado fora de Assistência Técnica Autorizada.
- Ocorra a utilização de peça ou componente não original.
- O produto seja ligado em tensão diferente daquela para qual foi projetado.
- O defeito seja decorrente de uso inadequado ou negligência do consumidor em relação às instruções do manual.
- Danos sejam causados por ação de agentes da natureza (enchentes, maresia, raios, etc.).
- O produto seja utilizado para fins não domésticos.
- Não sejam seguidas as recomendações de conservação, conforme manual.
- Ausência ou adulteração do número de série.



Imagens meramente ilustrativas

**BRITÂNIA**  
Para Britanar sua vida

**Ventiladores Coluna  
BVC e BVT**

**PARABÉNS, VOCÊ ACABA DE ADQUIRIR UM PRODUTO DE QUALIDADE BRITÂNIA!**

Para garantir o melhor desempenho e durabilidade de seu produto, recomendamos que leia todo o manual antes de utilizá-lo e guarde-o para eventuais consultas.

Este é um manual unificado e atende todas as versões da linha de ventiladores coluna.

Algumas funcionalidades, acessórios e cores podem variar de acordo com o produto adquirido. Verifique os componentes adquiridos na caixa unitária do produto.

O APARELHO DESTINA-SE SOMENTE PARA USO DOMÉSTICO

**⚠️ Advertência**

**Não seguir estas instruções pode trazer risco de morte, incêndio ou choque elétrico.**

- Retirar o plugue da tomada elétrica antes de efetuar qualquer manutenção no aparelho.
- Não usar adaptadores, benjamins ou T's.



**BRITÂNIA ELETRÔNICOS S.A**

Rua Vergílio Prochnow, 200 - Bairro Pirabeiraba - Joinville/SC  
CEP 89.239-270 - Insc. Est. 257.125.566 - CNPJ 76.492.701/0011-29

**INDÚSTRIA BRASILEIRA**



(47) 3431-0300  
www.britania.com.br

ATENDIMENTO AO CONSUMIDOR

07/23 3786-09-05-05 01000412 Rev.2

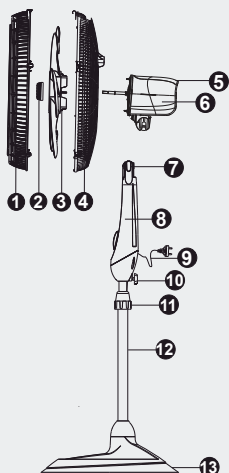
## 1 INSTRUÇÕES DE SEGURANÇA

- Não utilizar aparelhos que apresentem algum tipo de dano no cordão elétrico, no plugue ou em outros componentes. Para substituir qualquer peça danificada, o usuário deverá procurar a Assistência Técnica Autorizada a fim de evitar riscos.
- Verificar se a tensão da rede elétrica no local de instalação é a mesma indicada na etiqueta localizada no aparelho.
- Para evitar acidentes, manter o material da embalagem fora do alcance de crianças, após desembalar o aparelho.
- Manter o aparelho longe do alcance de crianças.
- Para se proteger contra o choque elétrico, o usuário não poderá mergulhar o cordão elétrico nem o plugue em água ou em outro líquido.
- Para desligar, retirar o plugue da tomada elétrica. Sempre desconectar segurando pelo plugue, nunca puxar pelo cordão elétrico.
- Utilizar uma tomada elétrica exclusiva. Não utilizar adaptadores tipo "T" ou temporizadores.
- O uso de acessórios não recomendados para uso com este aparelho poderá causar acidentes.
- Não deixar o cordão elétrico ficar pendurado na beirada de mesas, balcões ou outras superfícies e nem tocar em superfícies quentes.
- Não utilizar o aparelho para fins diferentes dos previstos neste manual de instruções.
- Nunca transporte o produto pelo cordão elétrico.
- Este aparelho não foi projetado para ser utilizado por pessoas (incluindo crianças) com capacidades físicas, sensoriais ou mentais reduzidas, ou falta de experiência e conhecimentos, exceto se forem supervisionadas ou instruídas por uma pessoa

responsável pela sua segurança.

- As crianças deverão ser supervisionadas, para assegurar de que não brinquem com o aparelho.
- Não utilizar este aparelho ao ar livre.
- Se o uso de uma extensão elétrica for necessária, deve-se garantir que a especificação da extensão seja igual ou superior ao cordão elétrico original do aparelho, para evitar superaquecimento e acidentes.
- Evitar o contato e manter os cabelos, roupas e outros utensílios longe das partes móveis do aparelho.
- Não introduzir o dedo ou qualquer objeto através das grades, mesmo que o aparelho esteja desligado.
- Desligar e retirar o plugue da tomada elétrica quando não estiver usando o aparelho.
- Quando for limpar o aparelho retirar o plugue da tomada elétrica.
- Não utilizar o produto sem a grade frontal.
- O uso de peças que não sejam originais do aparelho pode prejudicar o seu funcionamento e causar danos ao usuário e ao produto, além de perder a garantia normal de fábrica.
- Para não perder a garantia e para evitar problemas técnicos, jamais tentar consertar o produto em casa. Caso necessário, o usuário deverá levá-lo à Assistência Técnica Autorizada.
- A nota fiscal e o certificado de garantia são documentos importantes e devem ser guardados para efeito de garantia.
- O aparelho não deve ser utilizado se tiver caído e se há sinais visíveis de danos.

## 2 COMPONENTES



- 1 Grade frontal
- 2 Porca da hélice
- 3 Hélice
- 4 Grade traseira
- 5 Botão de ajuste de oscilação
- 6 Unidade motora
- 7 Botão de ajuste de inclinação
- 8 Haste plástica
- 9 Cordão elétrico com plugue
- 10 Borboleta
- 11 Porca com regulagem de altura
- 12 Haste de aço
- 13 Pé do ventilador

Este é um manual unificado e atende todas as versões da linha de Ventiladores coluna. Algumas funcionalidades, acessórios e cores podem variar de acordo com o produto adquirido. Verifique os componentes adquiridos na caixa unitária do produto.

## 3 MONTAGEM

1. Posicionar a haste plástica sobre uma superfície plana e estável, posicionar a unidade motora sobre a haste.
2. Posicionar firmemente a haste até ouvir um "clique". (Figura 1)
3. Encaixar a grade traseira posicionando-a através das travas do motor. (Figura 2)
4. Pressionar a região central da grade traseira contra as travas do motor até ouvir um "clique".
5. Encaixar a hélice no eixo do motor. Alinhar a chaveta do furo da hélice com a chaveta do eixo motor para um encaixe perfeito.
6. Rosquear a porca da hélice no eixo, girando-a no sentido anti-horário até encostar a superfície da porca da hélice (Figura 4).
7. Encaixar a grade frontal na grade traseira introduzindo as linguetas nos respectivos alojamentos da grade traseira e observando que o logotipo BRITÂNIA deve ficar na horizontal.
8. Pressione a borda da grade frontal contra a borda da grade traseira em todo o contorno para garantir o travamento perfeito das grades.
9. Posicionar o motor sobre a haste, observando que o eixo encontra-se para frente (mesmo lado do seletor de velocidade).
10. Encaixar o suporte do motor no orifício localizado no topo da haste.
11. Encaixe a haste de aço no furo central do pé do ventilador.

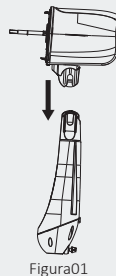


Figura01

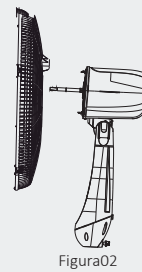


Figura02

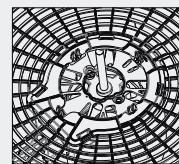


Figura03

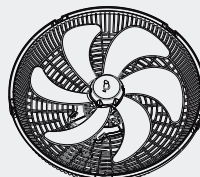


Figura04

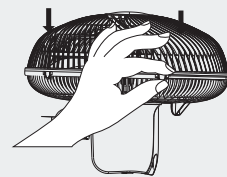


Figura05



Figura06

## 4 AJUSTE DE INCLINAÇÃO

Para direcionar o fluxo de ar, deve-se pressionar o botão para ajuste de inclinação conforme o indicado na Figura 07, e posicionar o motor na inclinação desejada como mostrado na Figura 08.



Figura07

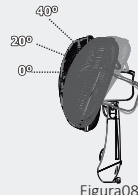


Figura08

## 5 AJUSTE DE OSCILAÇÃO

Para ligar a oscilação de seu ventilador, pressione o botão (final da unidade motora) conforme figura 9.

Para desligar a oscilação de seu ventilador, puxando o botão (final da unidade motora), conforme figura 10.

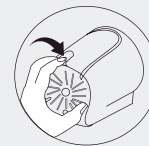


Figura09

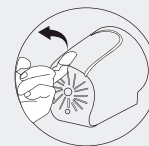


Figura10

## 6 LIMPEZA E MANUTENÇÃO

- Usar somente um pano levemente umedecido para limpar a hélice e a parte externa do aparelho.
- Não utilizar produtos abrasivos, polidores, álcool, solventes nem outro tipo de substância química.