

MONDIAL

MP-05-B

Manual de Instruções

Miniprocessador



RECEITAS
MONDIAL

Acesse aqui o
conteúdo completo:
receitasmondial.com.br



MINIPROCESSADOR MONDIAL

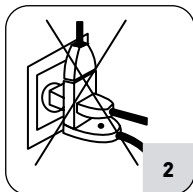
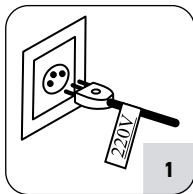
Parabéns, agora você possui o **MINIPROCESSADOR MONDIAL MP-05-B**, que possui alto padrão de eficiência e qualidade, garantindo satisfação durante o uso.



Antes da sua utilização, leia atentamente as instruções de uso, pois o bom funcionamento de seu aparelho e a sua segurança dependem delas.

RECOMENDAÇÕES E ADVERTÊNCIAS IMPORTANTES

- O uso indevido desse produto pode acarretar em danos ao aparelho e riscos ao usuário.
- Antes de ligar o plugue na tomada, verifique se a tensão elétrica do aparelho é compatível com a da rede elétrica local. Conforme **Figura 1**.
- Não utilize extensões auxiliares para aumentar o comprimento do cabo-plugue. Conforme **Figura 2**.
- Este aparelho foi produzido para fins domésticos, sua utilização comercial acarretará a perda da garantia contratual.
- Este aparelho é destinado ao uso doméstico e similares tais como:
 - Copas para funcionários em lojas, escritórios e outros ambientes de trabalho;
 - Casas de campo;
 - Por clientes em hotéis, motéis e outros ambientes residenciais;
 - Ambientes do tipo cama e café da manhã (*bed and breakfast*).
- Crianças devem ser supervisionadas para não brincarem com o aparelho.
- Sempre que interromper o uso do aparelho, mesmo que por breves instantes, desligue-o da tomada.
- Desligue o aparelho da tomada sempre que não o estiver utilizando.
- Desligue o aparelho da tomada antes de efetuar limpeza ou qualquer tipo de reparo no produto.
- Desligue o produto e desconecte-o da tomada antes de trocar acessórios ou partes que se aproximem das peças que se movimentam durante a utilização do mesmo.
- Não utilize o aparelho na proximidade de torneiras.
- Para evitar choques elétricos, nunca use o produto com as mãos molhadas, não molhe o aparelho e não o mergulhe em água ou qualquer outro líquido.



- Nunca permita que o cabo-plugue encoste em superfícies quentes.
- Não transporte ou mova o aparelho durante o funcionamento.
- Nunca transporte ou desligue o produto puxando pelo cabo-plugue.
- Não deixe o cabo-plugue pender da borda da mesa ou balcão. Guarde-o sempre para evitar acidentes, tropeções e quedas.
- A fim de evitar riscos, nunca utilize o produto se o cabo-plugue e/ou o plugue estiver danificado, ou ainda se o produto apresentar mau funcionamento. Leve-o a uma **Assistência Técnica Autorizada MONDIAL**.
- Nunca use o produto com peças ou acessórios danificados ou que apresentem mau funcionamento. Utilize apenas peças ou acessórios originais recomendados pelo fabricante.
- Para não perder a garantia, evitar problemas técnicos e risco de acidentes envolvendo o usuário, não permita que sejam feitos consertos e/ou trocas de peças em casa. Caso necessário, leve o produto a uma **Assistência Técnica Autorizada MONDIAL**.
- Tenha cuidado ao manusear as lâminas de corte ao esvaziar o reservatório ou durante a limpeza.
- Jamais toque as lâminas em movimento.
- Após o uso ou contato com alimentos, siga as instruções de limpeza do item.
- Tenha cuidado se qualquer líquido quente for inserido no processador de alimentos, pois ele pode ser expulso do aparelho devido a um vapor súbito.
- Não utilize líquidos acima de 60°C.
- Guarde este Manual para referência futura.
- A nota fiscal e o certificado de garantia são documentos importantes e devem ser mantidos para efeito de garantia.



ADVERTÊNCIA: Este aparelho não deve ser utilizado por pessoas (inclusive crianças) com capacidades físicas, sensoriais ou mentais reduzidas, ou por pessoas com falta de experiência e conhecimento, a menos que tenham recebido instruções referentes à utilização do aparelho ou que estejam sob a supervisão de uma pessoa responsável.



CUIDADO: Este produto possui uma lâmina que deve ser manuseada com extremo cuidado, pois ela é altamente afiada. Coloque o alimento a ser processado no reservatório. O conteúdo não deve ultrapassar a marcação máxima do reservatório.

ESSE EQUIPAMENTO POSSUI TRAVAS DE SEGURANÇA QUE SÓ PERMITEM O FUNCIONAMENTO DO APARELHO APÓS O ENCAIXE CORRETO DE TODAS AS PARTES E ACESSÓRIOS.

CARACTERÍSTICAS E ESPECIFICAÇÕES DE SEU MINIPROCESSADOR MONDIAL

1. Botão Acionador
2. Corpo do Aparelho
3. Pés Emborrachados
4. Trava de Segurança
5. Tampa
6. Jarra com 310ml
7. Lâmina Processadora



ANTES DO PRIMEIRO USO

- Remova o produto da embalagem e o apoie sobre uma superfície plana. Verifique se ele não está danificado e se todos os acessórios se encontram presentes.
- Para higienização inicial do produto, lave o reservatório, a tampa, e as lâminas em água morna com sabão neutro. Enxágue e seque as partes completamente.

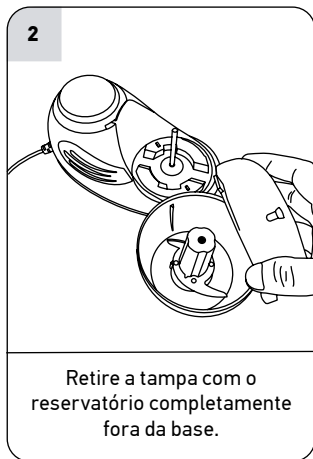


ATENÇÃO: As lâminas são extremamente afiadas, manuseie sempre com cautela, segurando pela haste plástica.

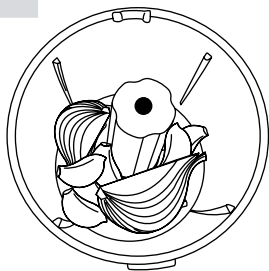
- Nunca lave o corpo do motor nem o mergulhe em água, sob risco de danos e choque elétrico.
- Antes de realizar a montagem do produto, conforme capítulo seguinte, assegure-se que o cabo-plugue esteja fora da tomada.

MONTAGEM E UTILIZAÇÃO DO PRODUTO

- Siga as orientações apresentadas a seguir para um manuseio seguro e correto do produto, garantindo sua segurança e melhor eficiência do aparelho.



3



Coloque o alimento de sua preferência no reservatório.



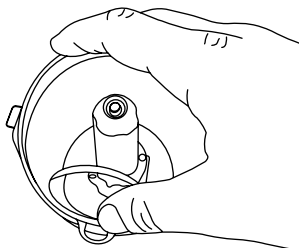
ATENÇÃO: Atente-se que após remover a tampa, você deve remover o reservatório no mesmo sentido. Sendo que ambas as partes possuem uma trava de segurança para garantir sua segurança.

- Não utilize alimentos extremamente duros como grãos de café, cubos de gelo ou temperos como canela em pau e noz moscada, para não danificar as lâminas.
- Caso o equipamento fique sobrecarregado, remova uma parte dos alimentos do reservatório e processe em etapas.



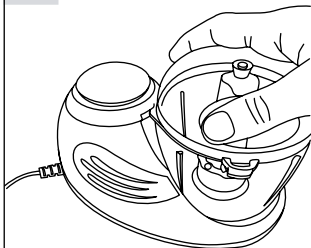
ATENÇÃO: Corte alimentos grandes em pedaços de 1 a 2 centímetros antes de processá-los.

1



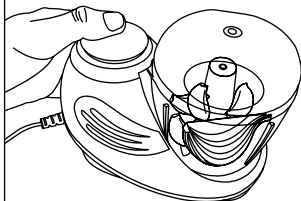
Com o alimento encaixado, gire a tampa no sentido horário.

2



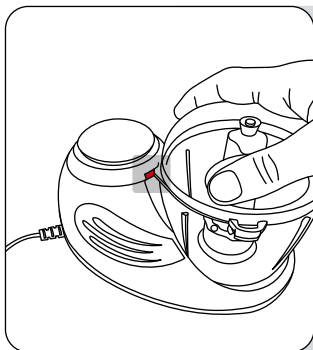
Insira no corpo do produto, realizando o travamento das partes.

3



Coloque o plugue na tomada e pressione o botão por 10 segundos, realizando pausas em preparos mais longos.

Exemplo: para o preparo de 250g de cenouras e cebolas, utilizar o processador por 10 segundos, realizando pausas de 2 minutos entre os ciclos.

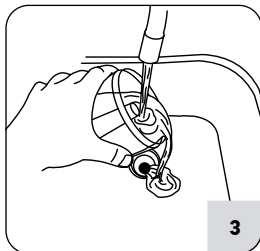


O EQUIPAMENTO POSSUI UM SISTEMA DE TRAVAS QUE GARANTE SUA SEGURANÇA, ENCAIXE TANTO A TAMPA DO RESERVATÓRIO ASSIM COMO O RESERVATÓRIO POR COMPLETO, CONFORME DESTACADO NO PRODUTO, CASO NÃO ESTEJA ENCAIXADO ELE IMPEDE O FUNCIONAMENTO DO APARELHO.

- Não pressione o botão ON/OFF constantemente, dando um intervalo para não saturar o funcionamento do motor.
- Para preparos mais demorados, sugerimos pulsar o preparo durante sua utilização e, após um período, deixar o produto em descanso de 2 a 5 minutos.

LIMPEZA

- Antes de iniciar qualquer limpeza, verifique se o aparelho está desconectado da tomada.
- Siga as instruções de desmontagem conforme mencionadas no capítulo **MONTAGEM E UTILIZAÇÃO DO PRODUTO**.
- Lave o reservatório e a lâmina com água e sabão neutro. Conforme **Figura 3**.
- Não use jamais palhas de aço, buchas de esfregar ou qualquer espécie de limpadores ou materiais abrasivos, pois eles podem danificar seu aparelho.
- Nunca mergulhe a base do aparelho na água.
- Nunca limpe a base diretamente com água ou qualquer tipo de líquido, use um pano úmido para a limpeza, não deixando escorrer o líquido para a base.
- As outras partes podem ser limpas com água, sendo que a temperatura da água não deve ser superior a 60°C. Caso contrário, as partes podem ser danificadas.



TERMO DE GARANTIA

1. ESPECIFICAÇÃO DO PRAZO DE GARANTIA:

- a. Este produto, devidamente lacrado, possui garantia de **1 (um) ano**, exclusivamente contra vício de qualidade que torne o eletrodoméstico impróprio ou inadequado para o seu uso regular, contado a partir da data de sua aquisição pelo primeiro consumidor, desde que obedecidas as condições e recomendações especiais aqui discriminadas.
- b. No prazo de garantia, acima descrito, estão incluídas a garantia legal de 90 (noventa) dias, devidamente estabelecida na Norma de Aplicação à Defesa do Consumidor, mais a garantia contratual, fornecida, por mera liberalidade, pelo fabricante. A garantia contratual compreende a substituição de peças e mão de obra no reparo de defeitos devidamente constatados por um posto autorizado que conste nesta relação de postos de Assistência Técnica, exceto as sujeitas a desgaste natural com o uso, envelhecimento de pintura ou peças plásticas sujeitas à quebra.
- c. Para comprovação desse prazo, o consumidor deverá apresentar a 1ª via da Nota Fiscal de compra ou outro documento equivalente, desde que identifique o produto.
- d. A fabricante não concede qualquer forma e/ou tipo de garantia para produtos desacompanhados de nota fiscal de venda ao Consumidor.
- e. A garantia é válida apenas para produtos vendidos e utilizados no território brasileiro, sendo que quaisquer dúvidas sobre as disposições do mesmo devem ser esclarecidas pelo Manual de Instruções ou pelo Serviço de Atendimento ao Consumidor.

2. EXCLUSÃO DA GARANTIA LEGAL E/OU CONTRATUAL:

A garantia não abrangerá os seguintes itens:

- a. Danos sofridos pelo produto ou seus acessórios, em consequência de acidentes, manuseio ou uso incorreto e inadequado.
- b. Peças e acessórios sujeitos à quebra ou desgaste com o uso, como os fabricados em materiais plásticos e/ou acrílicos e fabricados de vidro.
- c. O cabo de alimentação não está incluído na garantia contratual, fornecida, por mera liberalidade, pelo fabricante.
- d. A instalação do produto em rede elétrica diferente da indicada no produto.
- e. Houver alteração e/ou remoção do número de série ou da etiqueta de identificação do produto.
- f. O vício ou defeito for causado por acidente e/ou má utilização do produto.
- g. O não funcionamento ou falhas decorrentes de problemas de fornecimento de energia elétrica.

3. LOCAL ONDE A GARANTIA DEVERÁ SER EXERCIDA:

- a. Os consertos em garantia somente deverão ser efetuados pela Assistência Técnica do fabricante, devidamente nomeada pelo mesmo, que se utilizará de técnicos especializados e peças originais, garantindo o serviço executado.
- b. O produto, quando necessitar de conserto em garantia, deverá ser levado à Assistência Técnica do fabricante, dentre as constantes na relação de postos de Assistência Técnica.
- c. Nas localidades onde não existam assistências técnicas autorizadas, as despesas de transporte do produto correm por conta do consumidor.

4. CESSAÇÃO DA GARANTIA:

- a. Não confie o conserto do produto a curiosos, pessoas ou oficinas não autorizadas e não credenciadas pelo fabricante.
- b. Caso isso ocorra, a garantia cessará de imediato.
- c. Este aparelho foi projetado para funcionamento em uso doméstico, única e exclusivamente. A sua utilização para uso não doméstico, industrial ou comercial acarretará a cessação imediata da garantia.

5. RECOMENDAÇÕES E ADVERTÊNCIAS IMPORTANTES:

- a. Leia atentamente todas as instruções contidas neste manual antes de utilizar este produto.
- b. Verifique se a tensão elétrica do aparelho é a mesma de sua rede elétrica local.
- c. Mantenha o produto desconectado da rede de energia elétrica, quando o eletrodoméstico for receber qualquer tipo de reparo ou manutenção.
- d. Mantenha o produto desconectado da rede de energia elétrica se o mesmo não estiver em uso ou quando for submetido à limpeza.
- e. Não utilize o produto se o cabo com o plugue ou o próprio plugue estiverem danificados. Neste caso, procure um posto de Assistência Técnica Autorizada do fabricante.
- f. Não introduza quaisquer objetos estranhos à função do produto, principalmente quando este estiver em funcionamento.
- g. Nunca deixe o produto ligado sem vigilância.
- h. Para evitar acidentes, não permita que crianças ou pessoas com capacidades físicas, mentais ou sensoriais reduzidas, que desconheçam as instruções de uso ou as suas características, utilizem o produto.
- i. Para evitar danos, mantenha o produto bem armazenado e limpo, em ambiente protegido das intempéries (chuva, vento, umidade, raios solares etc.).

6. NÃO É COBERTO PELA GARANTIA:

- a. Despesas com a instalação do produto.
- b. O não funcionamento ou falhas decorrentes de problemas de fornecimento de energia elétrica.
- c. Despesas com transporte, peças, materiais e mão de obra para preparação do local onde será instalado o produto (ex. rede elétrica, conexões elétricas, tomadas, alvenaria, aterramento etc.).
- d. Preparação do local onde será instalado o produto (ex. rede elétrica, conexões elétricas, tomadas, alvenaria, aterramento etc.).

SAC - Serviço de Atendimento ao Consumidor



Para obter a localização de Postos de Assistência Técnica mais próximos de sua residência, acesse o link:

<https://atendimento.emondial.com.br/sac>



Ou acesse pelo QR Code ao lado:

Para obter respostas às perguntas frequentes:

www.emondial.com.br/duvidas-frequentes



SAC: 0800 550 0393

Segunda à sexta, das 07h às 20h;

Sábado, das 07h às 13h.

Ligue para o 0800. Ao ouvir as opções faladas pelo atendimento eletrônico, escolha: "**Assistência Técnica**".

Para obter o manual em formato digital, consulte nosso site:

www.emondial.com.br

1 ANO DE GARANTIA

" Em observância ao Decreto nº 5.296/2004, o presente Manual de Instruções encontra-se disponível em meio magnético, em braile ou fonte ampliada, para portadores de necessidades especiais, devendo ser solicitado ao Serviço de Atendimento ao Consumidor através do telefone nº 0800 550 0393."

Devido às constantes evoluções tecnológicas, o produto poderá ser atualizado, apresentando pequenas alterações sem aviso prévio.

Imagens meramente ilustrativas.