

# MANUAL DE INSTRUÇÕES

## FRITADEIRA A GÁS (TACHO) - MODELO: TFGC-G0122-602

- **ATENÇÃO:** Leia atentamente este manual para garantir um melhor desempenho deste equipamento.
- Instale seu equipamento em área bastante arejada, de modo a eliminar gases provenientes de combustão.
- Recomendamos deixar espaço de pelo menos 15cm em torno do equipamento.
- Não faça instalação próximo a materiais combustíveis.
- Para a sua segurança, não use e nem guarde produtos inflamáveis próximo a qualquer equipamento a gás.
- Seu equipamento está regulado para funcionar com gás de botijão (GLP), não devendo ser instalado em linha abastecida por gás de rua, sem que seja realizada a sua conversão por técnico especializado.
- Seu equipamento já sai de fábrica com o bico adequado a montagem do tubo flexível para gás.
- O tubo flexível para ligação entre o equipamento e o botijão deverá atender a norma NBR 8613.
- Mangueira com comprimento máximo de 80cm. A mangueira não deve cruzar a parte traseira do equipamento e deve indicar o nome do fabricante e o ano de fabricação, pois sua vida útil é de 5 (cinco) anos.
- A fixação da mangueira deve ser feita com braçadeiras metálicas nas extremidades do tubo para evitar vazamentos.
- Não é permitido o uso de emendas entre os pontos ligados.
- Após a instalação verifique a existência de vazamentos usando espuma de sabão. Nunca use fósforo aceso para localizá-los.
- Usar ligação sempre através do regulador de pressão qualificado, em caso de dúvida contactar técnico da companhia fornecedora de GLP (equipamento para baixa pressão - 280mm CA).
- Quando seu equipamento não estiver em uso, manter a válvula do regulador (saída do botijão) fechada.
- Partes metálicas são condutoras de calor, portanto, antes de iniciar qualquer manutenção verifique se o equipamento está completamente resfriado.

### MODO DE USAR

- O seu equipamento é fornecido com registro de regulagem com 2 (dois) estágios de chamas (máxima = 1/4 volta ; mínima = 1/2 volta). Incorporado ao registro existe um dispositivo de segurança que só permitirá sua abertura quando o manete for pressionado e girado para a esquerda.
- Para colocar seu equipamento em funcionamento, siga a seguinte sequência:
  1. Coloque 7 litros de óleo comestível na bacia.
  2. Abra o registro do regulador de pressão (botijão) e em seguida, com um fósforo aceso, puxe a gaveta, pressione o manete do registro e gire para a esquerda, colocando na posição de chama máxima (1/4 volta).
  3. Aproxime o fósforo do queimador e acenda o equipamento.
  4. Deixe por aproximadamente 20 minutos o manete na posição de chama máxima, para que a temperatura do óleo se estabilize, quando o equipamento estará pronto para uso.
  5. Para apagar o queimador, gire o manete totalmente para a direita e em seguida feche o registro do regulador de pressão (botijão).

**CAUTION: NEVER LIGHT THE BURNER WITHOUT OIL IN THE BASIN.**

### LIMPEZA

- A limpeza do equipamento deve ser feita diariamente após sua utilização.
- Para a limpeza, usar apenas pano úmido com água e sabão neutro em todas as partes, evitando excesso de água para não danificar o equipamento.
- Não aconselhamos o uso de qualquer esponja fibrosa (bombril ou similar) para limpeza.

### CONSERVAÇÃO

- Mantenha seu equipamento sempre limpo e em perfeitas condições de funcionamento, essas providências, evitarão o desgaste prematuro do mesmo.
- Para garantir um bom desempenho, recomendamos uma revisão anual do equipamento.
- **Nota:** No caso de qualquer irregularidade, comunique-se com a Assistência Técnica (vide Cartão de Garantia).

As fotos/desenhos são meras ilustrações. Devido às evoluções tecnológicas, as informações poderão ser alteradas sem aviso prévio.

# CROYDON



# TFGC-G

## CROYDON

**CROYDONMAQ INDUSTRIAL LTDA.**

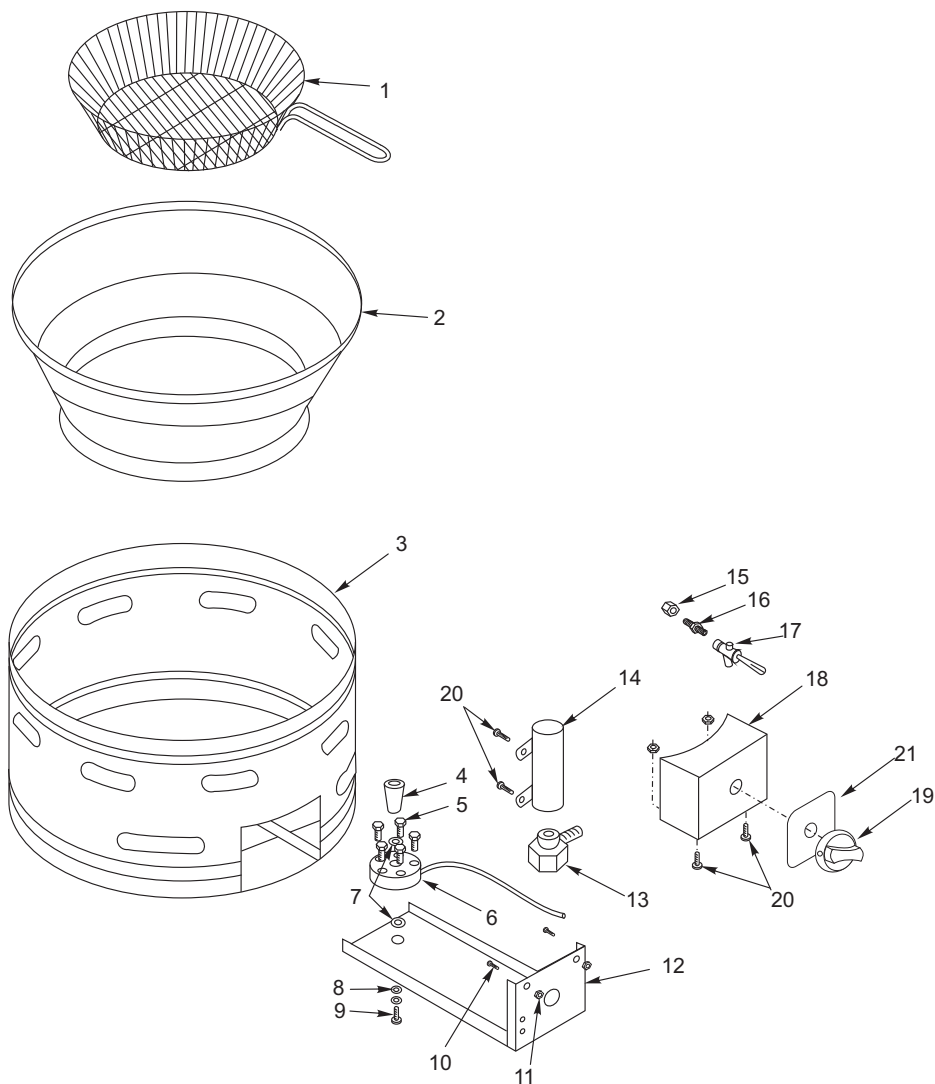
Estrada São Lourenço, 891 - Capivari

Duque de Caxias- RJ / Brasil - CEP 25243-150

Telefone: 55 21 2777- 8100 / Fax: 55 21 2777- 8106

e-mail: croydon@croydon.com.br - www.croydon.com.br

TFGC-G0122-602

**CROYDON****FRITADEIRA A GÁS (TFGC-G)****CROYDON****FRITADEIRA A GÁS (TFGC-G)**

item	código	descrição
1	6.109-3	Cesta Redonda para Tacho
2	86.024-3	Bacia
3	6.208-3	Cinta
4	40.113-3	Cone do Queimador
5	2.208-3	Injetor
6	40.112-3	Base do Queimador
7	6.212-3	Arruela
8	641	Arruela
9	352	Paraf. Cab. Sext. 5/16"
10	566	Paraf. A.A. 4,8
11	604	Porca Sext. 3/16"
12	6.203-3	Gaveta
13	2.206-3	Adaptador de Mangueira 1/2"
14	6.204-3	Tubo de Gás
15	2.546-3	Porca Curta p/ Tubo ø 1/4"
16	2.545-3	União 1/4"
17	2.202-3	Registro
18	6.209-3	Caixa de Instalação
19	1.965-3	Manipulador
20	385	Paraf. Cab. Bol. 3/16"
21	1.342-3	Plaqueta de Temperatura

**Dados Técnicos**

TFGC-G0122-602	
Potência (BTU/H)	45000
Consumo Botijão (Gr/H)	1100
Peso (Kg)	5
Dimensões L x A x P (cm)	48 x 29 x 58