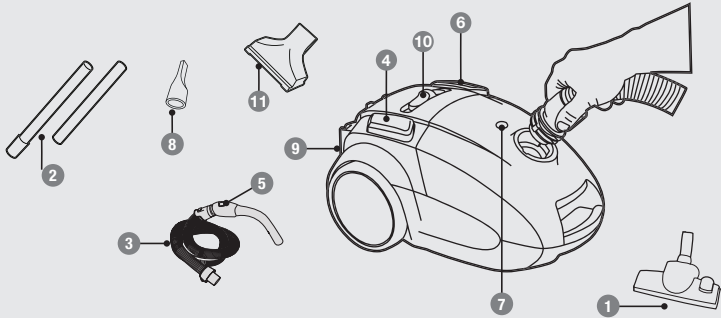


Conheça o seu aspirador



- 1 Bocal para pisos
- 2 Tubos prolongadores
- 3 Mangueira flexível
- 4 Pedal para acionar enrolador automático de cabo
- 5 Controle de sucção
- 6 Pedal liga e desliga
- 7 Indicador saco para pó cheio
- 8 Bocal para cantos e frestas
- 9 Grade plástica
- 10 Regulador de potência
- 11 Bocal para estofamento

Solucionando problemas

A Electrolux ensina ao cliente como solucionar, em casa, alguns problemas de funcionamento do produto. Caso seu aspirador apresente algum problema de funcionamento, verifique abaixo no quadro de prováveis causas, as soluções possíveis. Efetue as correções que possam ser realizadas em casa. Não melhorando o funcionamento, consulte o Serviço Autorizado Electrolux.

Sintomas	Causas	Solução
O aspirador não liga.	O plugue não está bem conectado na rede elétrica.	Verifique a conexão do plugue na rede ou tente outra tomada.
	Protetor térmico ativado devido à alta temperatura do motor.	Desligue o botão liga/desliga e aguarde 30 minutos antes de ligá-lo novamente.
O aspirador parou de funcionar.	Não há tensão na tomada.	Verifique a alimentação de energia para a tomada.
	Interruptor com defeito.	Procure o Serviço Autorizado.
	Terminais soltos.	Procure o Serviço Autorizado.
	Motor elétrico com defeito.	Procure o Serviço Autorizado.
Redução da capacidade de sucção sólidos.	Queda de energia elétrica.	Aguarde o retorno da energia.
	Mangueira de sucção bloqueada ou bocal bloqueado.	Limpe a mangueira de sucção ou o bocal.
	Saco para pó cheio.	Substitua o saco para pó.
	Filtro do motor bloqueado.	Substitua o filtro do motor.
	Filtro exaustor sujo.	Substitua o filtro exaustor.
	Mangueira danificada (furada).	Troque a mangueira.
Superaquecimento.	Saco para pó cheio.	Troque o saco para pó.

Serviço ao consumidor

- Ao acessar o SAC tenha em mãos:
- Código de Identificação do produto;
 - Nota fiscal de compra;
 - Seu endereço, CEP e telefone para contato.

* A Electrolux recomenda o cumprimento dos procedimentos descritos neste manual para que não haja riscos ao usuário nem danos ao produto.
* Lembre-se: não seguir as orientações pode levar à perda da garantia.

SAC: 0xx41 3340-4321

Para informações sobre a rede de serviços autorizada, acessar:
www.electrolux.com.br ou ligar (41) 3340-4321.

Electrolux do Brasil S.A.
Rua Senador Acioly Filho, 1321
CEP 81310.000 Curitiba-PR Brasil
www.electrolux.com.br



Aspirador de Pó



Português

Por favor, leia todas as instruções relacionadas ao seu produto e guarde este manual para a sua referência futura.

Siga todas as advertências e instruções descritas neste manual para melhor utilizá-lo e obter melhores resultados.

Manual do usuário
BER10/BER11/BER12
BER13

: : DE USO EXCLUSIVAMENTE DOMÉSTICO : :

Informações de segurança

Verifique se a tensão da rede elétrica é a mesma da etiqueta do produto antes de ligá-lo.
Desligue o produto da tomada sempre que fizer limpeza/manutenção.
Não utilize o cabo elétrico para puxar ou arrastar o produto.
Evite deixar o cabo elétrico em contato com objetos cortantes ou quinas para não danificá-lo.
Nunca desligue o produto da tomada puxando pelo cabo elétrico. Use o plugue.
Não prenda, torça, estique ou amarre o cabo elétrico.
Se o cabo de alimentação estiver danificado, ele deve ser substituído pelo Serviço Autorizado Electrolux ou por técnicos qualificados para evitar situações de risco.
Para evitar riscos de choque elétrico, não molhe, nem utilize o produto com as mãos molhadas, nem submerja o cabo elétrico, o plugue ou o próprio produto na água ou em outros tipos de líquidos ou materiais inflamáveis.
Este produto não deve ser utilizado por pessoas (incluindo crianças) com capacidades físicas, sensoriais ou mentais reduzidas, ou sem experiência e conhecimento, a menos que sejam supervisionadas ou instruídas em relação ao uso do produto por alguém que seja responsável por sua segurança.
Crianças devem ser supervisionadas para que não brinquem com o produto.
Após desembalar o produto, mantenha o material da embalagem fora do alcance de crianças.
Utilize peças originais. Isso evita danos ao produto e riscos a quem o manipula.
Conecte o aspirador em uma tomada exclusiva e em perfeito estado para evitar sobrecarga na rede elétrica e/ou mau contato na tomada.
Nunca utilize o aspirador sem os filtros.
Nunca deixe o aspirador ligado sem supervisão.
Produtos em spray aerossol podem ser inflamáveis. Não os utilize perto do aspirador.
Para produto que possui enrolador de cabo, ao acionar o pedal de enrolamento do cabo, oriente, com as mãos a trajetória do cabo, para que ele não chicoteie no ar atingindo quem o opera e/ou danificando o produto.
Nunca aspire: Qualquer tipo de líquidos inflamáveis, nem brasas de pontas de cigarro, pode haver risco de explosão.
Partícula de poeira muito fina, como toner, gesso e cimento: esses resíduos podem ir para o motor, uma vez que tem uma espessura que dificulta a retenção da partícula no filtro.
Objetos grandes, como pedaços de tecido, pedaços grandes de papel revestimento de maços de cigarro: eles podem obstruir a passagem do ar pela mangueira.
Objetos cortantes, como grampos, alfinetes, agulhas e vidros: eles podem danificar os filtros.

Para sua segurança e comodidade, apenas os profissionais treinados pela Electrolux estão autorizados a consertar o produto.

Especificações técnicas

Produto	BER10	BER11	BER12	BER13
Potência Máxima (W)	1300	1200	1300	1600
Peso Líquido (kg)	5,9	5,9	6,05	6,10
Tensão (V~)	127/220	127	127	127/220
Frequência (Hz)	50-60	50-60	50-60	50-60
Enrolador de cabo elétrico	Sim	Sim	Sim	Sim
Indicador de recipiente cheio	Sim	Sim	Sim	Sim

2

✕ Cuidados antes de utilizar

- Antes de utilizar o seu aspirador verifique se a tensão da corrente elétrica doméstica corresponde à tensão inscrita na etiqueta do produto.
- Não ligue o produto se o mesmo parecer avariado ou se o cabo elétrico estiver danificado. Não tente consertá-lo sozinho. Para consertos ou aquisição de acessórios entre em contato com os Serviços de Assistência Técnica da Electrolux.
- Retire sempre o produto da tomada quando o produto não estiver em uso e antes de efetuar qualquer limpeza ou operação de manutenção.
- Nunca deixe o produto ligado sem a vigilância de um adulto. Mantenha-o fora do alcance de crianças.
- Este aspirador destina-se exclusivamente ao uso doméstico. Utilize-o de acordo com as instruções.
- Não arraste o seu aspirador nem desligue-o da tomada puxando-o pelo cabo elétrico.
- Não utilize o aspirador em superfícies molhadas ou para aspirar líquidos, lama, resíduos incandescentes (cinzas, brasas, pontas de cigarro...). Não aspire substâncias ou gases inflamáveis ou explosivos. Estes materiais podem causar sérios danos ao motor - não coberto pela garantia.

3

- Não desligue o aspirador com as mãos úmidas.
- Não utilize o aspirador em locais próximos a aquecedores, irradiadores, fogões, etc.
- Antes de utilizar o aspirador remova objetos de grandes dimensões e objetos pontiagudos ou cortantes, para evitar danificar o recipiente do pó ou a mangueira.

4

✕ Utilizando seu aspirador

- Verifique se o saco para pó está corretamente posicionado. Se não estiver, a tampa não irá fechar.
- Encaixe a mangueira no aspirador.
- Conecte os tubos prolongadores e aplique-lhes uma leve torção, como se os fosse rosquear e depois os acople ao bocal e à mangueira.
- Desenrole uma quantidade de cabo elétrico suficiente para a realização da tarefa.
- Conecte o produto na tomada.
- Regulador de potência: Permite regular a potência do aspirador de acordo com a superfície a ser aspirada.
- Controle de sucção: De fácil utilização, regula a intensidade de aspiração de acordo com o tipo de superfície que está sendo aspirada.

5

✕ Limpeza e manutenção

Faça regularmente a limpeza das peças principais utilizando um pano úmido. Deixe-as secar antes de guardá-las novamente.

- O saco para pó protege o motor e mantém a parte interna do aspirador sempre limpa.
- Escolha um local seco e seguro para guardar o seu aspirador.
- O aspirador pode ser guardado na posição vertical ou horizontal, conforme o espaço disponível.
- Guarde os acessórios juntos para evitar perdas.

Os filtros devem ser substituídos se estiverem danificados e quando ficarem visivelmente sujos.

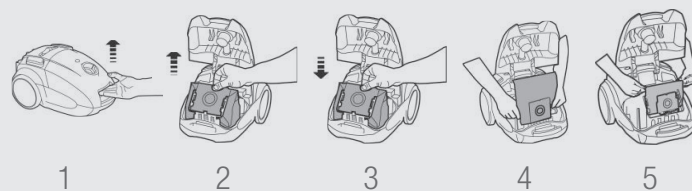
- Não lave os filtros em máquinas de lavar roupas/louças.
- Não use álcool, saponáceos, água quente ou solventes para efetuar a limpeza.

O motor de seu aspirador poderá sofrer danos se:

1. O aspirador for ligado sem os filtros.
2. For utilizado em tensão elétrica inadequada.
3. Aspirar sólidos sem o saco para pó.

Esvaziando / Trocando o saco para pó

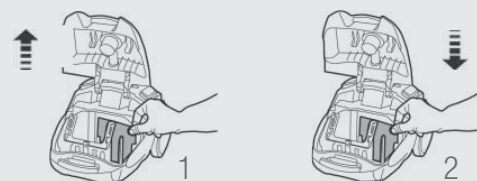
1. Aperte o clipe, retire a mangueira do aspirador e abra o compartimento do saco para pó. (FIG. 1)
 2. Remova o saco para pó. (FIG. 2)
- Dobre a aba de papelão para dentro do furo, evitando o contato com a sujeira e jogue-o no lixo.
3. Encaixe o novo saco de cima para baixo, fixando-o na trava. (FIG. 3, 4 e 5)
 4. Feche a tampa e conecte a mangueira.



Trocando o filtro do motor

1. Abra a tampa de acesso ao compartimento do saco para pó e remova o saco para pó. (FIG. 1)
2. Retire o filtro sujo e jogue-o no lixo. (FIG. 1)
3. Coloque o saco novamente. (FIG. 2)
4. Feche a tampa.

6

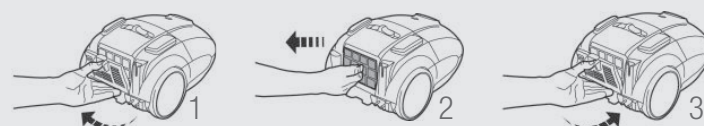


Para guardar seu aspirador

1. Escolha um local seco e seguro.
2. Armazene o produto na posição vertical ou horizontal, conforme o espaço disponível.
3. Acione o pedal de enrolamento automático de cabo elétrico.

Para limpar o filtro de exaustão

- Abra a grade do filtro exterior. (FIG. 1)
- Retire o filtro de exaustão de saída de ar. (FIG. 2)
- Lave em água fria e corrente e deixe secar completamente ao ar livre.
- Recoloque o filtro no aspirador e feche a grade do filtro. (FIG. 3)



7

✕ Meio Ambiente



A Electrolux tem o compromisso de oferecer produtos que causem menor impacto ao meio ambiente, contribuindo assim para o desenvolvimento sustentável. Os equipamentos eletrônicos, pilhas e baterias devem ser eliminados de forma separada do lixo doméstico comum. Caso seu equipamento possua pilhas ou baterias, essas, ao serem substituídas ou descartadas, deverão ser encaminhadas a um Serviço Autorizado Electrolux para que tenham um destino adequado. Para obter mais informações sobre como proceder para a destinação ambientalmente correta dos nossos produtos ao final de sua vida útil, utilize o nosso serviço de atendimento ao consumidor



Pensando em você
Electrolux

9