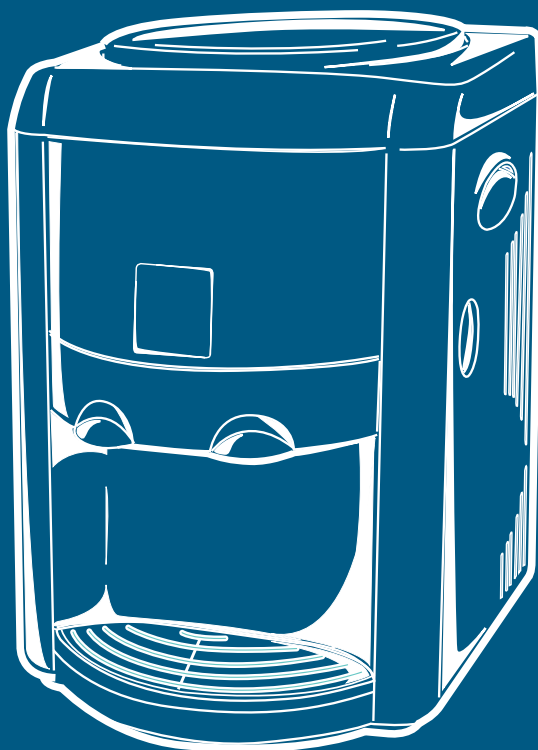




BEBEDOURO DE ÁGUA REFRIGERADO

BR335



MANUAL DO USUÁRIO

SOMOS TODOS EXIGENTES. PARABÉNS. VOCÊ FEZ A MELHOR ESCOLHA!

Você acaba de adquirir um produto de alta qualidade desenvolvido especialmente para facilitar o seu dia a dia. O Bebedouro Refrigerado LATINA BR335 utiliza um inovador sistema eletrônico para refrigeração da água com alto desempenho e baixo consumo de energia.

É um produto único, com inúmeras características que irão oferecer a você o máximo conforto e satisfação.

Neste manual você encontra todas as informações para sua segurança e uso adequado do seu produto Latina Eletrodomésticos. Leia todas as instruções antes de instalar e utilizar o produto e guarde o manual para futuras referências. Em caso de dúvidas, entre em contato com o Serviço de Atendimento ao Consumidor - 0800 123090.

IMPORTANTE: Guarde a nota fiscal da compra. A garantia só é válida mediante sua apresentação na Assistência Técnica Autorizada.

Dicas ambientais: O material da embalagem é reciclável. Procure selecionar plásticos, papel e papelão e enviar às companhias de reciclagem.

ECONÔMICO

- Sistema eletrônico de baixo consumo de energia;
- Bivolt – funciona de 100 V a 240 V;

PRÁTICO

- Água natural e refrigerada num só produto.
- Super fácil de instalar.
- Bandeja coletora de respingos.
- Cores neutras que se adaptam a qualquer ambiente.

SUPER SEGURO

- Possui o exclusivo anel de vedação que protege a água contra impurezas e insetos.

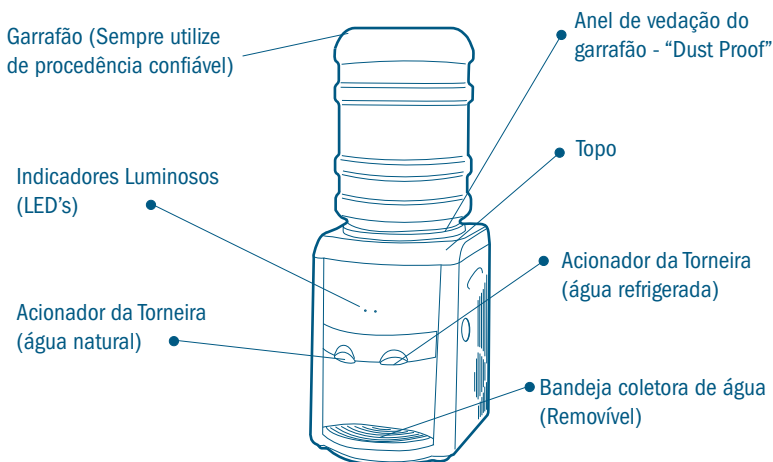
100% ECOLÓGICO

- Não utiliza gases que poluem o meio ambiente.

RECOMENDADO PARA USO DOMÉSTICO

Produtos Latina são sempre a melhor opção para os consumidores exigentes, como você!

CONHEÇA SEU BEBEDOURO



ACESSÓRIOS OPCIONAIS

ACESSÓRIO DISPONÍVEL: Suporte "Coluna".

Para adquirir os acessórios ou saber mais sobre o assunto, basta entrar em contato através do site www.latina.com.br ou pelo telefone (16) 3377-9900.

INFORMAÇÕES IMPORTANTES

- Não permita que crianças brinquem com o Bebedouro mesmo quando desligado.
- Este produto foi projetado para gelar água. Não o utilize sob hipótese alguma para gelar outros tipos de bebidas. Isto pode danificar o produto e ocasionar a perda da garantia.
- Sempre desligue seu Bebedouro da tomada para qualquer manutenção ou períodos prolongados sem uso. Neste caso, esvazie o reservatório e ao retornar higienize seu bebedouro conforme o item "Limpeza".
- Este produto foi desenvolvido para uso doméstico e interno.
- A bandeja de água é removível para facilitar a eliminação da água recolhida. Não jogue excesso de água na bandeja.
- É normal a saída de ar pelas laterais do seu Bebedouro. Isto se deve ao tipo de sistema de refrigeração utilizado.
- Limpe frequentemente a grade do ventilador na parte traseira de seu Bebedouro, utilizando um pano úmido ou escova macia.
- A vazão de água da torneira refrigerada é menor que a de água natural
- Se o cabo de alimentação for danificado, deverá ser substituído pela assistência técnica.
- Os danos causados pelo não cumprimento das instruções deste manual, são de responsabilidade do consumidor.

INSTALAÇÃO



Não retire a etiqueta de identificação localizada na parte traseira do Bebedouro, para não perder a garantia do seu produto.

Escolha um local livre de intempéries, com boa ventilação, protegido da chuva e do sol e distante de fontes de calor como fogões, estufas, etc.

Certifique-se que o local escolhido suporta o peso do Bebedouro (aproximadamente 30 kg com o garrafão cheio).

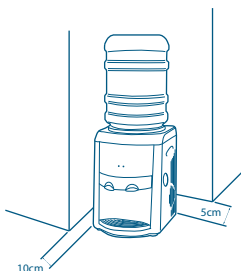
Para instalar o Bebedouro, mantenha as distâncias mínimas (conforme figura ao lado) da parede e outros móveis. Não tombe o produto.

Antes de ligar o Bebedouro, limpe-o completamente conforme o item “Limpeza”.

Não ligue o seu produto sem água. Utilize sempre água de boa qualidade e procedência conhecida, veja a seção “Abastecimento de Água” antes de ligar seu produto.

Certifique-se que a bitola do fio e o disjuntor do ponto de energia são adequados para instalação do produto. Em caso de dúvidas consulte um eletricista de sua confiança.

Use uma tomada exclusiva para o Bebedouro. Não utilize extensões ou “benjamins”.



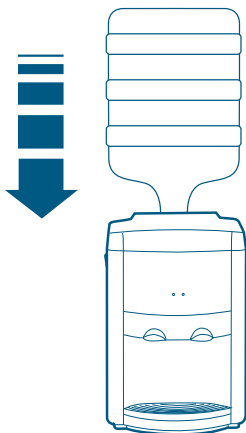
ABASTECIMENTO DE ÁGUA

Seu Bebedouro possui um anel de vedação contra impurezas, evitando que a água entre em contato com poeira presente no ar. Certifique-se que o anel está bem encaixado no topo (existe um alojamento especial para este anel).

- Utilize sempre água de boa qualidade e procedência conhecida.

IMPORTANTE:

Ao abastecer o Bebedouro pela primeira vez, antes de ligá-lo, retire o ar presente nas tubulações, colocando o garrafão de água conforme indicado abaixo e abrindo as torneiras até que o fluxo de água seja constante.



Limpe o bico do garrafão de água.

Remova o lacre do garrafão novo e coloque-o no Bebedouro, não deixando-o “cair” sobre o topo. Não deslize o garrafão no anel de vedação.

Ajuste o anel se necessário após colocar o garrafão.

No caso de reabastecimento, retire o garrafão usado e abra as torneiras até esgotar completamente a água antes de colocar o novo garrafão, evitando transbordamento.

Depois de abastecer seu Bebedouro aguarde cerca de 2 horas para que a água fique refrigerada (será indicado pelo LED “REFRIGERADA”).

REFRIGERAÇÃO ELETRÔNICA

Seu produto possui sistema de refrigeração inteligente que controla a potência do produto automaticamente de acordo com a temperatura de água. O sistema é composto por componentes eletrônicos que necessitam de ventilação, para isso é utilizado um microventilador (ventoinha) que pode emitir um baixo ruído. Isso é considerado normal para equipamentos eletrônicos.

⚠ A ventoinha permanecerá sempre ligada em menor velocidade com baixíssimo consumo de energia. Sua velocidade aumentará automaticamente quando o produto necessitar de refrigeração.

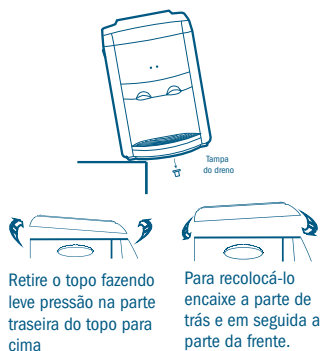
O sistema eletrônico de refrigeração da Latina possui alta eficiência e foi desenvolvido especialmente para climas tropicais em acordo com a norma brasileira aplicável. Devido ao tempo de estabilização inicial, para obter água refrigerada, é necessário aguardar de 2 a 5 horas depois de ligar o produto (será indicado pelo LED refrigerada). No Brasil, existem regiões cujas temperaturas podem superar os valores considerados pela norma (32°C). Para essa condição de utilização, o tempo de estabilização inicial poderá ser maior. O sistema eletrônico utilizado possibilita que o produto seja ligado de 100 V a 240 V (Full Range) e possui LEDs (indicadores luminosos) para facilitar sua utilização.

Indicadores luminosos (LED'S):

- LIGADO (LED vermelho aceso) - indica que o produto está conectado à rede elétrica.
- REFRIGERADA (LED verde aceso) - indica que o produto está com água refrigerada no reservatório.

LIMPEZA

A água mineral do garrafão não contém cloro como a água da rede pública, portanto é muito importante que seu Bebedouro seja higienizado. Para isso, proceda da seguinte forma:



1. Retire o plugue da tomada.
2. Retire o garrafão, esvazie completamente seu bebedouro (água natural e refrigerada), retire a tampa do dreno na parte inferior do produto, esgote toda água e tampe novamente o dreno.
3. Retire o topo conforme figura ao lado, limpe o reservatório com um pano macio umedecido em água clorada, recoloque o topo. Cuidado para não deixar resíduos que possam entupir a tubulação.
4. Prepare uma solução clorada (4 litros de água limpa e 1 colher de sobremesa de água sanitária).
5. Coloque a solução clorada em um garrafão vazio e abasteça seu Bebedouro.

6. Aguarde 10 minutos para que a solução clorada faça efeito e retire toda a água através das duas torneiras, retire também a tampa do dreno.

7. Encha 1/4 do garrafão com água limpa (aprox. 5 litros). Coloque novamente no Bebedouro e retire toda a água pelas torneiras e pela tampa do dreno. Isto irá "enxaguar" os reservatórios e torneiras do seu produto.

⚠ Para limpeza externa, utilize detergente neutro e pano macio, nunca utilize álcool, thinner ou outros solventes.

Nunca utilize produtos de limpeza que possam contaminar a água ou deixar resíduos no interior do Bebedouro. Não utilize para limpeza escovas, objetos pontiagudos ou abrasivos que possam danificar a cuba de seu Bebedouro.

GARANTIA

Obedecemos e respeitamos toda a legislação brasileira dos direitos do consumidor, particularmente o “Código de Defesa do Consumidor”, nos termos da Lei 8.078, de 11/9/90. Contudo, indo além, este produto para uso doméstico, devidamente lacrado, é garantido pela Latina contra eventuais defeitos de matérias-primas, ou de fabricação, pelo prazo de 1 (um) ano a contar da data da venda (3 meses de garantia legal, mais 9 meses de garantia contratual), comprovada pela nota fiscal, que é parte integrante deste certificado e deve acompanhar o produto, quando no exercício da presente garantia.

Advertimos que a garantia estendida eventualmente contratada não possui qualquer relação obrigacional com a Fabricante, já que o contrato é mantido entre consumidor e seguradora que oferece esse tipo de serviço.

Constatado o defeito de fabricação, o sr. consumidor deverá procurar imediatamente um dos postos autorizados, credenciados pela Latina (0800 123 090), únicos autorizados a fazer eventuais reparos, munido da nota fiscal de compra, onde o produto defeituoso, estando no prazo de garantia, será reparado. No prazo de garantia, a mão-de-obra para este serviço também será gratuita. Em localidades onde não existam postos autorizados, ou fora do perímetro urbano, o produto deverá ser enviado até o posto autorizado mais próximo, com eventuais despesas de seguro ou transporte por conta do sr. consumidor.

Este termo de garantia será anulado e sem efeito na ocorrência de qualquer das seguintes hipóteses:

- Não forem cumpridas as recomendações contidas no manual do usuário fornecido pela Latina e que acompanha o produto;
- A etiqueta de identificação do produto for adulterada, rasurada ou removida;
- O produto for danificado em ocorrência de acidentes de transporte, armazenagem ou manuseio indevido;
- O defeito apresentado for causado por desgaste natural do produto, incluindo-se amarelamento das partes externas;
- Utilização de acessórios ou componentes, para instalação ou uso, não aprovados pela Latina ou em desacordo com as normas técnicas existentes no país;
- Ficar evidenciado que o produto sofreu uso indevido, modificações ou ainda consertos por pessoas ou entidades não autorizadas pela Latina;
- Se houver algum defeito na parte elétrica do produto, ocasionado por deficiência da instalação elétrica externa ou pela companhia de abastecimento de energia elétrica local.

A presente garantia só é válida para produtos adquiridos e utilizados no Brasil.

Esta garantia não cobre:

- Despesas com instalação dos produtos;
- Chamadas relacionadas a informações que estejam contidas no manual do proprietário, ou que constem no próprio produto. Estes atendimentos, caso efetuados, serão cobrados;
- Danos em peças plásticas.

Garantias implícitas – esta garantia substitui todas as outras garantias, explícitas ou implícitas, e nenhum representante ou terceiro está autorizado a assumir qualquer outra obrigação relacionada à venda de nossos produtos em nome da Latina.

A Latina não se responsabilizará por quaisquer danos diretos, indiretos ou resultantes de uso ou desempenho do produto, ou outros prejuízos relativos a danos de propriedade ou prejuízos pecuniários, em não cumprimento das indicações deste manual.

PROBLEMAS E SOLUÇÕES

Antes de solicitar a presença de um técnico, verifique as possíveis causas do problema, algumas vezes você pode resolvê-lo:

Problema	Possível causa	Solução
Não funciona	Falta energia elétrica	Comunique-se com o fornecedor de energia
	Tomada com defeito	Chame um eletricista para corrigir o defeito
Não refrigera a água	Consumo elevado de água refrigerada	Reduzir o consumo de água refrigerada
	Produto encostado na parede	Obedeça as distâncias mínimas da parede conforme item “Instalação”
Água com gosto indesejado	Limpeza feita com material não recomendado	Siga corretamente o item limpeza
	Água de má qualidade	Certifique-se de que seu fornecedor de água mineral é de boa qualidade
	Garrafão de má qualidade	Troque o garrafão. Dê preferência aos garrafões de Policarbonato – Transparentes
Vazamento	Garrafão furado	Troque o garrafão
	Reservatório de água natural cheio durante a troca	Esvazie o reservatório de água natural antes de trocar o garrafão
LEDs piscando	Transbordamento de água	Desligue o Produto da tomada e aguarde 24 horas para religá-lo

Nota 1: O baixo ruído proveniente do sistema de refrigeração deve ser considerado normal (equivalente a computadores e equipamentos eletrônicos).

Nota 2: Este produto contém componentes eletrônicos. Quando instalado próximo a televisores e rádios receptores, pode gerar interferências. Caso isso ocorra, procure instalá-lo mais distante.

CARACTERÍSTICAS TÉCNICAS

Dimensões (alt./larg./prof.)	440 x 315 x 380 mm
Peso líquido	5,0 kg
Faixa de tensão (Full Range)	100-240 V
Frequência	50-60 Hz
Potência consumida	80 W
Grau de proteção à umidade	IPX0
Temperatura de operação	5°C a 40 °C
Volume reservatório de água refrigerada	2,1 Litros

REDE DE ASSISTÊNCIA TÉCNICA
www.latina.com.br

sac@latina.com.br
SAC: 0800 123090