

**1 ANO DE GARANTIA**

**SERVIÇO DE  
ATENDIMENTO AO  
CONSUMIDOR**

**LIGUE GRÁTIS  
0800-55 03 93**

Segunda à sexta, das 7h às 20h.  
Sábado, das 7h às 13h.

**M.K. Eletrodomésticos Mondial S.A.**  
Estrada da Volta, 1200 - G2 - Colônia Brasília  
Conceição do Jacuípe - BA - Cep 44.245-000  
CNPJ: 07.666.567/0001-40  
Indústria Brasileira

**www.mondialine.com.br**

"Em observância ao Decreto nº 5.296/2004, o presente Manual de Instruções encontra-se disponível em meio magnético, em braile ou em fonte ampliada, para portadores de necessidades especiais, devendo ser solicitado ao Serviço de Atendimento ao Consumidor através do telefone nº 0800 55 03 93."

**ADVERTÊNCIA:** Este aparelho não deve ser usado por pessoas (inclusive crianças) com capacidades físicas, sensoriais ou mentais reduzidas, ou por usuários com falta de experiência e conhecimento, a menos que tenham recebido instruções referentes à utilização do aparelho ou estejam sob a supervisão de um responsável.

**"Recomenda-se vigiar as crianças para que elas não brinquem com o aparelho."**

Devido às constantes evoluções tecnológicas, o produto poderá ser atualizado, apresentando pequenas alterações sem prévio aviso.

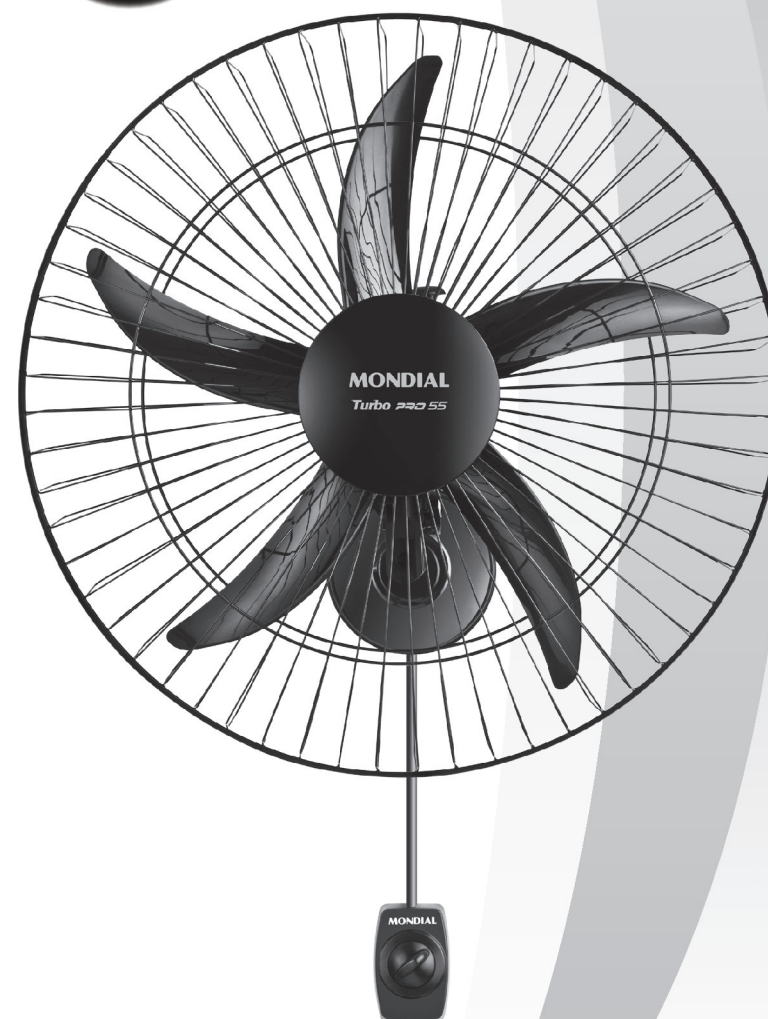
**MONDIAL**



# Manual de Instruções

VP-PRO-55

**VENTILADOR DE PAREDE**  
**VP-PRO-55**



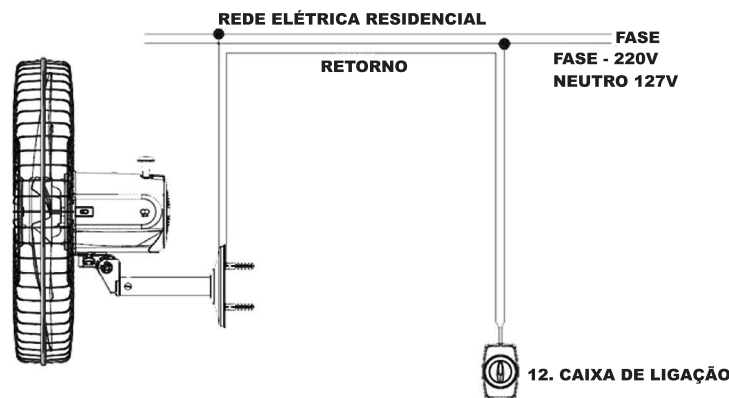
**Modelo: 7050-02 (127V / 220V)**

## VENTILADOR DE PAREDE TURBO PRO 55

**Parabéns,** agora você possui um **VENTILADOR DE PAREDE TURBO PRO 55** com alto padrão de eficiência e qualidade.  
**Antes da utilização, leia atentamente as instruções de uso, pois o bom funcionamento de seu aparelho e a sua segurança dependem delas.**

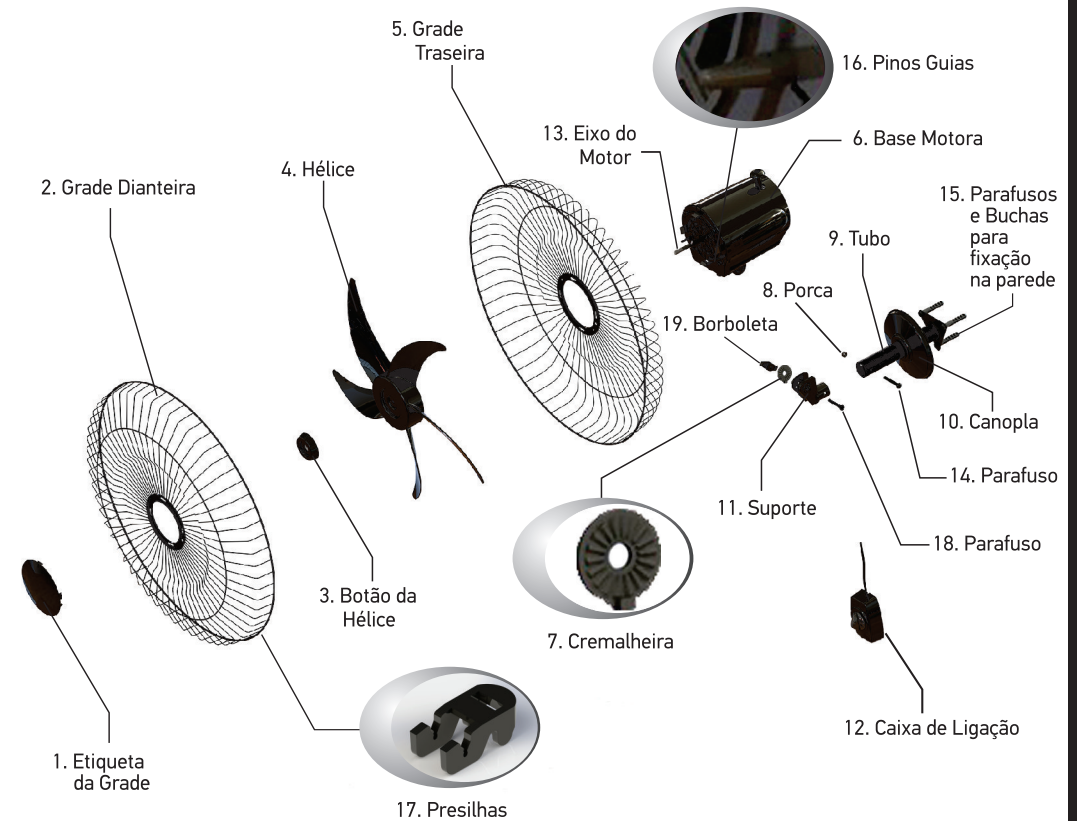
### RECOMENDAÇÕES E ADVERTÊNCIAS IMPORTANTES

- Leia atentamente todas as instruções contidas neste manual antes de utilizar o produto.
- Verifique se a voltagem do aparelho é a mesma de sua rede elétrica local.
- Mantenha o produto desconectado da rede de energia elétrica quando este for receber qualquer tipo de reparo ou manutenção.
- Mantenha o produto desconectado da rede de energia elétrica se o produto não estiver em uso ou quando for limpá-lo.
- Não utilize o produto se o cabo com o plugue e/ou o próprio plugue estiverem danificados. Neste caso, procure um posto de **Assistência Técnica Autorizada Mondial**.
- Não introduza quaisquer objetos estranhos à função própria do produto, principalmente quando este estiver em funcionamento, evitando acidentes.
- Nunca deixe o produto ligado sem vigilância.
- Não permita que crianças, ou pessoas que desconheçam as instruções de uso, utilizem o produto.
- Para melhor conservação, mantenha o produto bem armazenado e limpo, em ambiente protegido das intempéries (chuva, umidade, raios solares, etc).
- Limpe o produto com um pano limpo e umedecido com água e sabão neutro.
- Este produto é recomendado para uso profissional.
- A manutenção ou reparo do produto deve ser realizada somente pela **Assistência Técnica Autorizada Mondial**.
- Nunca use o produto se estiver com o cordão elétrico ou plugue danificado. A aquisição bem como a substituição do cordão elétrico ou plugue deverá ser feita na **Assistência Técnica Autorizada Mondial**.
- A fiação fixa para a instalação desses aparelhos deve ser composta de fios de cobre de 1,5 mm<sup>2</sup>, no mínimo.
- Este produto possui protetor térmico, que protege o motor em caso de funcionamento anormal ou variação de tensão. Caso o ventilador comece a desligar automaticamente, deve ser desinstalado da fiação fixa e encaminhado para a **Assistência Técnica Autorizada Mondial**.
- Para que o produto proporcione melhor segurança, eficiência e durabilidade, recomendamos que o mesmo seja instalado por uma pessoa especializada.
- O produto deve ser instalado em uma rede protegida contra sobrecarga.
- Para instalação da caixa de ligação (12) a rede elétrica, siga o diagrama abaixo.



**ADVERTÊNCIA:** Este aparelho não deve ser utilizado por pessoas (inclusive crianças) com capacidades físicas, sensoriais ou mentais reduzidas, ou por pessoas com falta de experiência e conhecimento, a menos que tenham recebido instruções referentes à utilização do aparelho ou estejam sob a supervisão de uma pessoa responsável pela sua segurança.

## COMO MONTAR O SEU VENTILADOR DE PAREDE TURBO PRO 55



1. Atenção: Verifique a voltagem de sua rede elétrica, este produto tem uma chave seletora que alterna em 127V e 220V, o produto sai ligado de fábrica em 220V.
2. Posicione a base do tubo (9) na altura desejada e marque o local com um lápis onde deverão ser feitas as furações para a fixação das buchas (15). Lembrando que a altura mínima da ponta da hélice e o piso deve ser de 2,5m.
3. Coloque o tubo (9) posicionado nas buchas (15) e fixe através dos parafusos (15), certifique-se que está bem fixado e coloque a canopla (10).
4. Monte a etiqueta da grade (1) na grade dianteira (2).
5. Encaixe a grade traseira (5) na base motora (6), verifique se está bem fixado. Utilize como referência o posicionamento dos pinos guias (16) localizados nas laterais inferiores da base motora (6).
6. Encaixe a hélice (4) no eixo do motor (13), e rosqueie o botão da hélice (3) para fixar a mesma.
7. Posicione a grade dianteira (2) de modo que a marca Mondial fique na posição de leitura (horizontal). Utilize as presilhas (17) para finalizar a fixação entre as grades.
8. Posicione a cremalheira (7) no lado esquerdo do suporte do ventilador (11), passe a rede elétrica por dentro do suporte (11). Posicione o suporte embaixo da base motora (6), fixando-o com parafuso (18) e a borboleta (19) para prender.
9. Com o conjunto motor já montado, encaixe o suporte (11) no tubo (9), passando a rede elétrica por dentro do tubo até sair no furo ao fim do mesmo, conforme na imagem. Atravesse o parafuso (14) entre os furos do tubo e do suporte, use a porca (8) e aperte com chave apropriada, verifique se está bem fixado.
10. Para mudar o ângulo de ventilação para cima ou para baixo, solte a borboleta (19) e coloque-a na posição desejada. Aperte a borboleta novamente para fixar.

**NOTA:** Para instalação em parede de alvenaria, utilize buchas s-10 e parafuse o suporte de parede com parafusos com rosca soberba de 6mm (diâmetro) x 50mm (comprimento), bem apertado. Para instalação em estruturas metálicas ou paredes de madeira, faça furos passantes e utilize parafusos, arruelas e porcas de 1/4", aperte bem apertado para finalizar.