



SAMSUNG



SAMSUNG

SAMSUNG Computer

# Safety Instruction

English ..... 2

Português ..... 17

ΕΛΛΗΝΙΚΑ ..... 32

Português Brasileiro ..... 49

# Safety Precautions

For your security and to prevent damage, please read the following safety instructions carefully.



## Warning

Failing to follow instructions marked with this symbol may cause personal injury and even fatality.



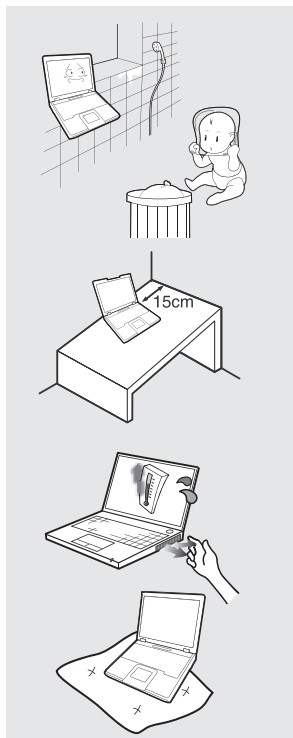
## Caution

Failing to follow instructions marked with this symbol may cause slight injury or damage to the product.



## Warning

## Installation Related



### **Do not install the product in places exposed to humidity such as a bathrooms.**

There is a danger of electric shock. Use the product within the operating conditions specified in the Manufacturers User Guide.

### **Keep the plastic bags out of the reach of children.**

There is a danger of suffocation.

### **Keep a distance of 15cm or more between the computer and the wall and do not place any objects between them.**

This may increase the internal temperature of the computer and may cause an injury.

### **Do not install the computer on a slant or a place prone to vibrations, or avoid using the computer in that location for a long time.**

This increases the risk that a malfunction or damage to the product will occur.

### **Avoid exposing any part of your body to the heat from the computer vent or AC adapter for a long time when the computer is on.**

Exposing a part of your body close to the heat from the vent or AC adapter for long periods of time may cause a burn.

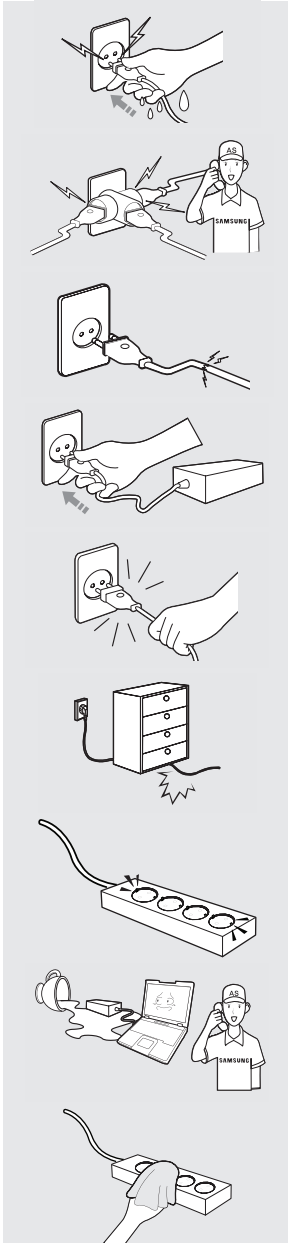
### **Avoid blocking the vent at the bottom or side of the computer when using it on a bed or cushion.**

If the vent is blocked, there is a danger of damaging the computer or overheating the inside of the computer.

## Power Related



The power plug and wall outlet figures may differ depending on the country specifications and the product model.



**Do not touch the mains plug or power cord with wet hands.**  
There is a danger of electric shock.

**Do not exceed the standard capacity (voltage/current) of a multiplug or power outlet extension when using it for the product.**

There is a danger of electric shock or fire hazard.

**If the power cord or power outlet makes a noise, disconnect the power cord from the wall outlet and contact a service center.**

There is a danger of electric shock or fire hazard.

**Do not use a damaged or loose mains plug or power cord or power outlet.**

There is a danger of electric shock or fire hazard.

**Plug the power cord firmly into the power outlet and AC adapter.**

Failing to do so may cause fire hazard.

**Do not unplug the power cord out by pulling the cable only.**

If the cord is damaged, it may cause electric shock.

**Do not bend the power cord excessively or do not place a heavy object over the power cord. It is especially important to keep the power cord out of reach of infants and pets.**

If the cord is damaged, it may cause electric shock or fire.

**Connect the power cord to an outlet or multiple power plug (extended cable) with a ground terminal.**

Failing to do so may result in electric shock.

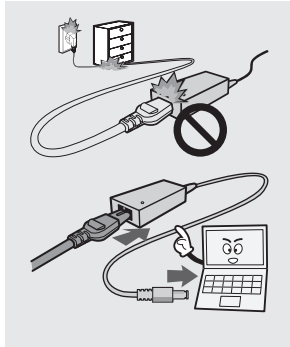
**If water or another substance enters the power input jack, AC adapter or the computer, disconnect the power cord and contact the service center.**

Damage to the device within the computer may cause electric shock or fire hazard.

**Keep the power cord or outlet clean so that they are not covered with dust.**

Failing to do so may result in fire.

## AC Adapter Usage Precautions



**Connect the power cord to the AC adapter firmly.**

Otherwise, there is a danger of fire due to an incomplete contact.

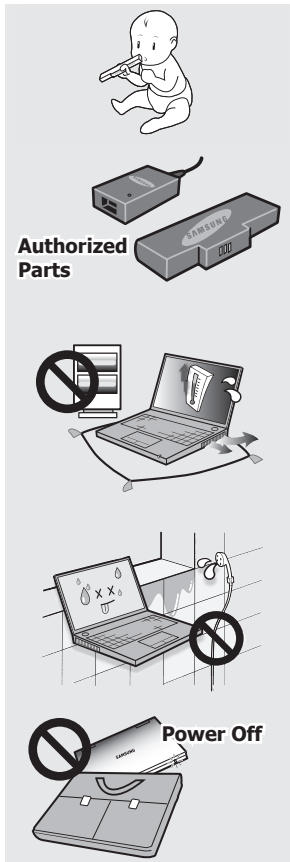
**Use only the AC adapter supplied with the product.**

Using another adapter may cause the screen to flicker.

**Do not place heavy objects or step onto the power cord or AC adapter to avoid damaging the power cord or AC adapter.**

If the cord is damaged, there is a danger of electric shock or fire.

## Battery Usage Related



**Keep the battery out of the reach of infants and pets, as they could put the battery into their mouths.**

There is a danger of electric shock or choking.

**Use an authorized battery and AC adapter only.**

Please use an authorized battery and adapter approved by Samsung Electronics.

Unauthorized batteries and adapters may not meet the proper safety requirements and may cause problems or malfunctions and result in an explosion or fire.

**Do not use the computer in a badly ventilated location such as on bedding, on a pillow or cushion, etc, and do not use it in a location such as room with floor heating as it may cause the computer to overheat.**

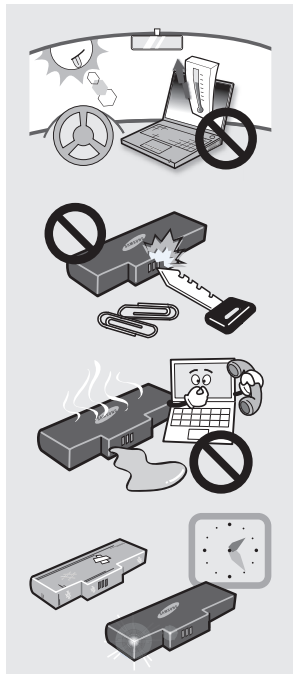
Take care that the computer vents (on the side or the bottom) are not blocked especially in these environments. If the vents are blocked, the computer may overheat and it may cause a computer problem, or even explosion.

**Do not use the computer in a humid location such as a bathroom or sauna.**

Please use the computer within the recommended temperature and humidity range (10~32°C, 20~80% RH).

**Do not close the LCD panel and put the computer into your bag to move it when it is still turned on.**

If you put the computer into your bag without turning it off, the computer may overheat and there is a danger of fire. Shut the computer down properly before moving it.



**Never heat the battery or put the battery into a fire. Do not put or use the battery in a hot location such as a sauna, inside a vehicle exposed to the heat, and so on.**

There is a danger of an explosion or fire.

**Take care not to allow metal objects such as a key or clip to touch the battery terminal (metal parts).**

If a metal object touches the battery terminals, it may cause excessive current flow and it may damage the battery, or result in a fire.

**If liquid leaks out of the battery or there is a funny smell coming from the battery, remove the battery from the computer and contact a service center.**

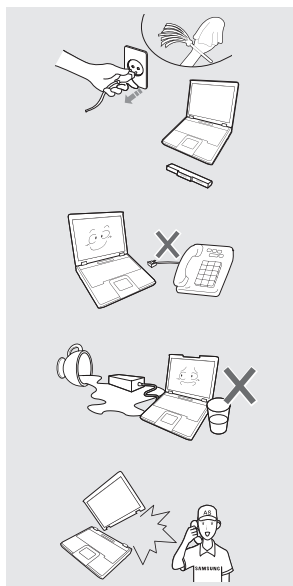
There is a danger of an explosion or fire.

**To use the computer safely, replace a dead battery with a new, authorized battery.**



Please charge the battery fully before using the computer for the first time.

## Usage Related



**Disconnect all cables connected to the computer before cleaning it. If you are using a notebook computer, remove the battery.**

There is a danger of electric shock or damage to the product.

**Do not connect a phone line connected to a digital phone to the modem.**

There is a danger of a electric shock, fire or damage to the product.

**Do not place any container filled with water or chemicals over or near the computer.**

If water or chemicals enter the computer, this may cause fire or electric shock.

**If the computer is broken or dropped, disconnect the power cord and contact a service center for a safety check.**

Using a broken computer may cause electric shock or fire hazard.

**Avoid direct sunlight when the computer is in an air-tight location such as inside a vehicle.**

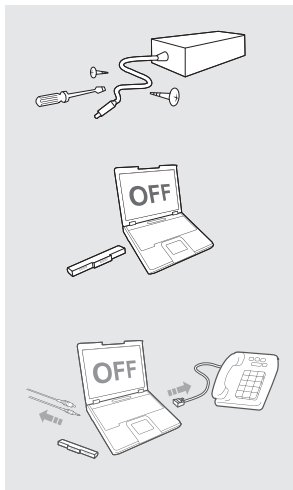
There is a danger of a fire hazard. The computer may overheat and also present opportunity to thieves.



**Do not use your notebook PC for long periods of time while a part of your body is making direct contact with it. The temperature of the product may increase during normal operation.**

This may result in harming or burning your skin.

## Upgrade Related



**Never disassemble the power supply or AC adapter.**

There is a danger of electric shock.

**When removing the RTC (Real Time Clock) battery, keep it out of the reach of children as they could touch and/or swallow it.**

There is a danger of choking. If a child has swallowed it, contact a doctor immediately.

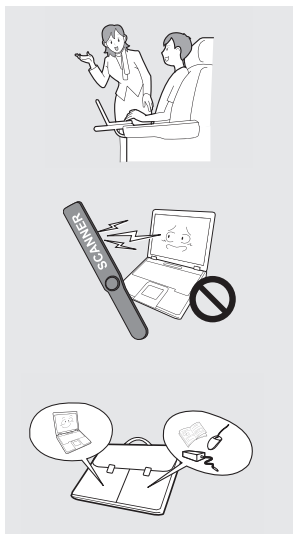
**Use only authorized parts (multi-plug, battery and memory) and never disassemble parts.**

There is a danger of damaging the product, electric shock or fire hazard.

**Shut down the computer and disconnect all cables before disassembling the computer. If there is a modem, disconnect the phone line. If you are using a notebook computer, make sure to remove the battery.**

Failing to do so, may cause electric shock.

## Custody and Movement Related



**Follow the instructions for the relevant location (e.g. airplane, hospital, etc.) when using a wireless communication device (wireless LAN, Bluetooth, etc.).**

**Avoid exposing a drive to magnetic fields. Security devices with magnetic fields include airport walk-through devices and security wands. The airport security devices that check carry-on luggage, such as conveyor belts, use x-rays instead of magnetism and will not damage a drive.**

**When carrying the notebook computer with other items, such as the adapter, mouse, books etc, take care not to press anything against the notebook computer.**

If a heavy object is pressed against the notebook computer, a white stop or stain may appear on the LCD. Therefore, take care not to apply any pressure to the notebook.

In this case, place the notebook computer in a separate compartment away from the other objects.





## Caution

### Installation Related

- **Do not block the ports (holes), vents, etc. of the product and do not insert objects.**  
Damage to a component within the computer may cause electric shock or fire.
- **When using the computer with it lying on its side, place it so that the vents face upwards.**  
Failing to do so, may cause the internal temperature of the computer to rise and the computer to malfunction or halt.
- **Do not place a heavy object over the product.**  
This may cause a problem with the computer. In addition, the object may fall and cause injury, or damage the computer.

### Battery Usage Related

- **Dispose of worn-out batteries properly.**
  - There is a danger of fire or explosion.
  - The battery disposal method may differ depending on your country and region. Dispose of the used battery in an appropriate way.
- **Do not throw or disassemble the battery and do not put it into water.**  
This may cause an injury, fire or explosion.
- **Use only a battery authorized by Samsung Electronics.**  
Failing to do so may cause an explosion.
- **Avoid contact with metal objects such as car keys or clips when keeping or carrying a battery.**  
Contact with a metal may cause excessive current and a high temperature and may damage the battery or cause a fire.
- **Charge the battery according to the instructions in the manual.**  
Failing to do so, may cause an explosion or fire from damage to the product.
- **Do not heat the battery or expose it to heat (e.g. inside a vehicle during the summer).**  
There is a danger of explosion or fire.

### Usage Related

- **Do not place a candle, lighted cigar, etc. over or on the product.**  
There is a danger of fire.
- **Use a wall outlet or multi-plug with a grounding part.**  
Failing to do so may cause electric shock hazard.
- **Make sure to have the product tested by a safety service engineer after repairing the product.**  
Authorised Samsung Repair Centers will carry out safety checks after a repair. Using a repaired product without testing it for safety might cause electric shock or fire.
- **In case of lightning, immediately turn the system off, disconnect the power cord from the wall outlet and line do not use a modem or phone.**  
There is a danger of electric shock or fire.
- **Do not use your computer and AC-Adapter on your lap or soft surfaces.**  
If the computer temperature increases, there is a danger of burning yourself.
- **Connect only permitted devices to the connectors or ports of the computer.**  
Failing to do so, may cause electric shock and fire.
- **Close the LCD panel only after checking if the notebook computer is turned off.**  
The temperature may rise and it may cause overheating and deformation of the product.
- **Do not press the Eject Button while the Floppy Disk/CD-ROM drive is in operation.**  
You might lose data and the disk might be suddenly ejected and could cause an injury.
- **Take care not to drop the product while using it.**  
This may cause personal injury or loss of data.
- **Do not contact the antenna with electricity facility such as the power outlet.**  
There is a danger of electric shock.



- **When handling computer parts, follow the instructions on the manual supplied with the parts.**

Failing to do so, may cause damage to the product.

- **If the computer emits smoke, or there is a burning smell, disconnect the power plug from the wall outlet and contact a service center. If your computer is a notebook computer, make sure to remove the battery.**

There is a danger of fire.

- **Do not use a damaged or modified CD/ Floppy Disk.**

There is a danger of damaging the product or personal injury.

- **Do not insert your fingers into the PC Card Slot.**

There is a danger of injury or electric shock.

- **Use recommended computer cleansing solution when cleaning the product and only use the computer when it is completed dried.**

Failing to do so may cause electric shock or fire.

- **Emergency disk eject method using paperclip should not be used while the disk is in motion. Make sure to use the emergency disk eject method only when the Optical Disk Drive is stopped.**

There is a danger of injury.

- **Do not place your face close to the Optical Disk Drive tray when it is operating.**

There is a danger of injury due to an abrupt ejection.

- **Check CDs for cracks and damage prior to use.**

It may damage the disc and cause disorder of device and injury of user.

## Upgrade Related

---

- **Take care when touching the product or parts.**

The device may be damaged or you may be injured.

- **Take care not to throw or drop a computer part or device.**

This may cause injury or damage to the product.

- **Make sure to close the computer cover before connecting the power after a reassembly.**

There is a danger of electric shock if your body touches an internal part.

- **Use parts authorized by Samsung Electronics only.**

Failing to do so, may cause fire or damage the product.

- **Never disassemble or repair the product by yourself.**

There is a danger of electric shock or fire.

- **To connect a device that is not manufactured or authorized by Samsung Electronics, enquire at your service center before connecting the device.**

There is a danger of damaging the product.

## Custody and Movement Related

---

- **When moving the product, turn the power off and separate all connected cables first.**

The product might be damaged or users may trip over the cables.

- **For long periods of not using the notebook computer, discharge the battery and preserve as it is detached.**

The battery will be preserved at its best condition.

- **Do not operate or watch the computer while driving a vehicle.**

There is a danger of a traffic accident. Please concentrate on driving.



## Cautions on Preventing Data Loss (Hard Disk Management)

### • Take care not to damage the data on a hard disk drive.

- A hard disk drive is so sensitive to external impact that an external impact may cause loss of data on the surface of the disk.
- Take extra care, because moving the computer or an impact on the computer when it is turned on may damage the data of the hard disk drive.
- The company is not liable for the loss of any data caused by customer such as the carelessness usage or bad environmental condition.

### • Causes that may damage the data of a hard disk drive and the hard disk drive itself.

- The data may be lost when an external impact is applied to the disk while disassembling or assembling the computer.
- The data may be lost when the computer is turned off or reset by a power failure while the hard disk drive is operating.
- The data may be lost and irrecoverable due to a computer virus infection.
- The data may be lost if the power is turned off while running a program.
- Moving or causing an impact to the computer while the hard disk drive is operating, may cause files to be corrupted or bad sectors on the hard disk.

**To prevent data loss due to damage to the hard disk drive, please backup your data frequently.**

## USA ONLY

This Perchlorate warning applies only to primary CR (Manganese Dioxide) Lithium coin cells in the product sold or distributed ONLY in California USA.

“Perchlorate Material- special handling may apply, See [www.dtsc.ca.gov/hazardouswaste/perchlorate](http://www.dtsc.ca.gov/hazardouswaste/perchlorate).”

 LAMP(S) INSIDE THIS PRODUCT CONTAIN MERCURY AND MUST BE RECYCLED OR DISPOSED OF ACCORDING TO LOCAL, STATE OR FEDERAL LAWS.

For details see [lamprecycle.org](http://lamprecycle.org), [eise.org](http://eise.org), or call 1-800-Samsung.

# Proper Posture During Computer Use

Maintaining a proper posture during computer use is very important to prevent physical harm.

The following instructions are about maintaining a proper posture during computer use developed through human engineering. Please read and follow them carefully when using the computer.

Otherwise, the probability of (RSI: Repetitive Strain Injury) from repeated operations may increase and serious physical harm may be caused.



The instructions in this manual have been prepared so that they can be applied within the coverage of general users. If the user is not included in the coverage, the recommendation is to be applied according to the user's needs.

## Proper Posture

### Adjust the heights of desks and chairs appropriate to your height.

The heights are to be adjusted so that your arm forms a right angle when you place your hand over the keyboard while sitting down on a chair.



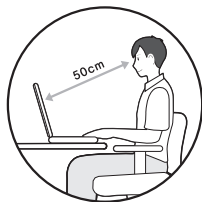
Adjust the height of chair so that your heel is comfortably placed on the floor.

- Do not use the computer while you are lying down, but only while you are sitting down.
- Do not use the computer on your lap. If the computer temperature increases, there is a danger of burning yourself.
- Work while keeping your wrist straight.
- Use a chair with a comfortable back.
- Keep the center of your leg weight not on the chair but on your feet when you are sitting on a chair.
- To use the computer while talking over the telephone, use a headset. Using the computer with the phone on your shoulder is bad for posture.
- Keep frequently used items within a comfortable work range (where you can reach them with your hands).



## Eye Position

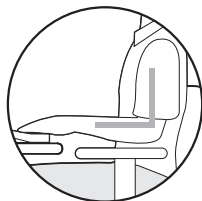
**Keep the monitor or LCD away from your eyes by at least 50cm.**



- Adjust the height of the monitor and the LCD screen so that its top height is equal to or lower than your eyes.
- Avoid setting the monitor and LCD excessively bright.
- Keep the monitor and LCD screen clean.
- If you wear glasses, clean them before using the computer.
- When entering contents printed on a paper into the computer, use a static paper holder so that the height of the paper is almost equal to that of the monitor.

## Hand Position

**Keep your arm at a right angle as shown by the figure.**



- Keep the line from your elbow to your hand straight.
- Do not place your palm over the keyboard while typing.
- Do not hold the mouse with excessive force.
- Do not press the keyboard, touchpad or mouse with excessive force.
- It is recommended connecting an external keyboard and mouse when using the computer for long periods of time.

## Volume Control (Headphones and Speakers)

**Check your volume first to listen to music.**



- Check if the volume is too loud before using headphones.
- It is not recommended using headphones for long periods of time.
- Any deviation from the equalizer default setting could cause hearing impairment.
- The default setting can be changed through software and driver updates without your intervention. Please check the equalizer default setting before first usage.

## Use Time (Break Time)

- Take a break for 10 minutes or more after a 50-minute period when working for more than one hour.

## Illumination

- Do not use the computer in dark locations. The illumination level for computer use must be as bright so for reading a book.
- Indirect illumination is recommended. Use a curtain to prevent reflection on the LCD screen.

## Operation Condition

- Do not use the computer in hot and humid locations.
- Use the computer within the allowed temperature and humidity range specified in the User Guide.



# Important Safety Information

## Safety Instructions

Your system is designed and tested to meet the latest standards for safety of information technology equipment. However, to ensure safe use of this product, it is important that the safety instructions marked on the product and in the documentation are followed.



Always follow these instructions to help guard against personal injury and damage to your system.

## Setting Up your System

---

- Read and follow all instructions marked on the product and in the documentation before you operate your system. Retain all safety and operating instructions for future use.
- Do not use this product near water or a heat source such as a radiator.
- Set up the system on a stable work surface.
- The product should be operated only with the type of power source indicated on the rating label.
- Ensure that the electrical outlet you are using to power your equipment is easily accessible in case of fire or short circuit.
- If your computer has a voltage selector switch, make sure that the switch is in the proper position for your area.
- Openings in the computer case are provided for ventilation. Do not block or cover these openings. Make sure you provide adequate space, at least 6 inches (15 cm), around the system for ventilation when you set up your work area. Never insert objects of any kind into the computer ventilation openings.
- Ensure that the fan vents on the bottom of the casing are clear at all times. Do not place the computer on a soft surface, doing so will block the bottom vents.
- If you use an extension cord with this system, make sure that the total power rating on the products plugged into the extension cord does not exceed the extension cord power rating.



## Care During Use

---

- Do not walk on the power cord or allow anything to rest on it.
- Do not spill anything on the system. The best way to avoid spills is to not eat or drink near your system.
- Some products have a replaceable CMOS battery on the system board. There is a danger of explosion if the CMOS battery is replaced incorrectly. Replace the battery with the same or equivalent type recommended by the manufacturer.  
Dispose of batteries according to the manufacturers instructions. If the CMOS battery requires replacement insure that a qualified technician performs the task.
- When the computer is turned off, a small amount of electrical current still flows through the computer. To avoid electrical shock, always unplug all power cables, remove the battery and modem cables from the wall outlets before cleaning the system.
- Unplug the system from the wall outlet and refer servicing to qualified personnel if:
  - The power cord or plug is damaged.
  - Liquid has been spilled into the system.
  - The system does not operate properly when the operating instructions are followed.
  - The system was dropped or the casing is damaged.
  - The system performance changes.

## The Instruction On Safety Operation of NotePC

---

- 1** When installing and operating devices please refer to safety requirements in the user guide.
- 2** Devices can be used only with the equipment specified in the technical specifications of the devices.
- 3** If any smell of burning or smoke from the computer the unit should be switched off and battery removed. The unit should be checked by a qualified technician before reuse.
- 4** Service and repair of devices should be carried out by authorized service centers.
- 5** Do not allow your portable computer to operate with the base resting directly on exposed skin for extended periods of time.  
The surface temperature of the base will rise during normal operation (particularly when AC Power is present).  
Allowing sustained contact with exposed skin can cause discomfort or eventually a burn.

# Replacement Parts and Accessories

Use only replacement parts and accessories recommended by manufacturer.



To reduce the risk of fire, use only No. 26 AWG or larger telecommunications line cord.



Do not use this product in areas classified as hazardous. Such areas include patient care areas of medical and dental facilities, oxygen rich environments, or industrial areas.

## Battery Disposal



Do not put rechargeable batteries or products powered by non-removable rechargeable batteries in the garbage.

Contact the Samsung Helpline for information on how to dispose of batteries that you cannot use or recharge any longer.

Follow all local regulations when disposing of old batteries.



THERE IS A RISK OF EXPLOSION IF BATTERY IS REPLACED BY AN INCORRECT TYPE.  
DISPOSE OF USED BATTERIES ACCORDING TO THE INSTRUCTIONS.

## Laser Safety

All systems equipped with CD or DVD drives comply with the appropriate safety standards, including IEC 60825-1. The laser devices in these components are classified as "Class 1 Laser Products" under a US Department of Health and Human Services (DHHS) Radiation Performance Standard. Should the unit ever need servicing, contact an authorized service location.



### Laser Safety Note:

Use of controls or adjustments or performance of procedures other than those specified in this manual may result in hazardous radiation exposure. To prevent exposure to laser beams, do not try to open the enclosure of a CD or DVD drive.



Class 1M laser radiation when operating part is open.  
Do not view directly with optical instruments.



Class 3B invisible laser radiation when open.  
Avoid exposure to the beam.



## Connect and Disconnect the AC adapter

The socket-outlet shall be installed near the equipment and shall be easily accessible.

**Do not unplug the power cord out by pulling the cable only.**

## Power Cord Requirements

The power cord set (wall plug, cable and AC adapter plug) you received with your computer meets the requirements for use in the country where you purchased your equipment.

Power cord sets for use in other countries must meet the requirements of the country where you use the computer. For more information on power cord set requirements, contact your authorized dealer, reseller, or service provider.

## General Requirements

---

**The requirements listed below are applicable to all countries:**

- The length of the power cord set must be at least 6.00 feet (1.8m) and a maximum of 9.75 feet (3.0m).
- All power cord sets must be approved by an acceptable accredited agency responsible for evaluation in the country where the power cord set will be used.
- The power cord set must have a minimum current capacity of 7 A and a nominal voltage rating of 125 or 250 volts AC, as required by each countrys power system.
- The appliance coupler must meet the mechanical configuration of an EN 60 320/IEC 320 Standard Sheet C7 connector, for mating with appliance inlet on the computer.

## European Union

### European Union CE Marking and Compliance Notices

---

Products intended for sale within the European Union are marked with the Conformité Européene (CE) Marking, which indicates compliance with the applicable Directives and European standards and amendments identified below. This equipment also carries the Class 2 identifier.

The following information is only applicable to systems labeled with the CE mark **CE**.

### European Directives

---

This Information Technology Equipment has been tested and found to comply with the following European directives:

- EMC Directive 2004/108/EC
- Low Voltage Directive 2006/95/EC
- R&TTE Directive 1999/5/EC



## Manufacturer Information

---

Samsung Electronics Co., Ltd.

416, Maetan-3Dong, Yeongtong-Gu, Suwon-City, Gyeonggi-Do, 443-742, Korea

Samsung Electronics Suzhou Computer CO., LTD

No. 198, Fangzhou Road, Suzhou Industrial Park, Jiangsu Province, 215021, China

Tel:+86-512-6253-8988

For the web or the phone number of Samsung Service Centre, see the Warranty or contact the retailer where you purchased your product.

## EU R&TTE Compliance Statement

---

Hereby, Samsung, declares that this Notebook PC is in compliance with the essential requirements and other relevant provisions of Directive 1999/5/EC.

To view the EU Declaration of Conformity for this product (in English only), go to: <http://www.samsung.com/uk/support/download/supportDownMain.do> then search the model number of the product. If the Declaration of Conformity for the model you are interested in is not available on our web-site, please contact your distributor.



### Correct disposal of batteries in this product

**(Applicable in the European Union and other European countries with separate battery return systems.)**

This marking on the battery, manual or packaging indicates that the batteries in this product should not be disposed of with other household waste at the end of their working life. Where marked, the chemical symbols Hg, Cd or Pb indicate that the battery contains mercury, cadmium or lead above the reference levels in EC Directive 2006/66. If batteries are not properly disposed of, these substances can cause harm to human health or the environment.

To protect natural resources and to promote material reuse, please separate batteries from other types of waste and recycle them through your local, free battery return system.

# Precauções de segurança

Para sua segurança e para evitar danos, leia as seguintes informações de segurança com todo o cuidado. Uma vez que estas são frequentemente aplicadas aos Computadores Samsung, algumas figuras podem ser diferentes do produto real.



## Aviso

O não seguimento das instruções marcadas com este símbolo pode provocar ferimentos e até um acidente mortal.



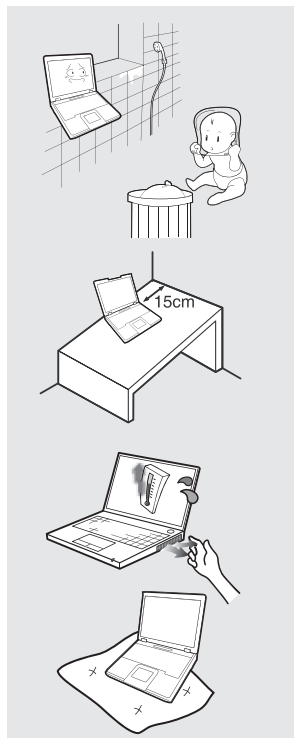
## Atenção

O não seguimento das instruções marcadas com este símbolo pode provocar ferimentos ligeiros ou danos no produto.



## Aviso

## Instalação



### **Não instale o produto em locais expostos à humidade, como casas de banho.**

Pode provocar um choque eléctrico. Utilize o produto de acordo com as condições de funcionamento especificadas no Manual do utilizador disponibilizado pelo fabricante.

### **Mantenha os sacos de plástico fora do alcance das crianças.**

Existe o risco de asfixia.

### **Mantenha uma distância de 15 cm ou mais entre o computador e a parede e não coloque quaisquer objectos entre eles.**

Caso contrário, pode provocar um aumento da temperatura interna do computador e ferimentos.

### **Não instale o computador num desnível ou num local onde possam ocorrer vibrações, ou evite utilizar o computador nesse local durante muito tempo.**

Caso contrário, pode aumentar o risco de avaria ou danos no produto.

### **Evite expor qualquer parte do seu corpo ao calor do ventilador do computador ou do transformador de CA durante muito tempo com o computador ligado.**

Se expuser uma parte do seu corpo ao calor do ventilador ou do transformador de CA durante muito tempo, pode provocar uma queimadura.

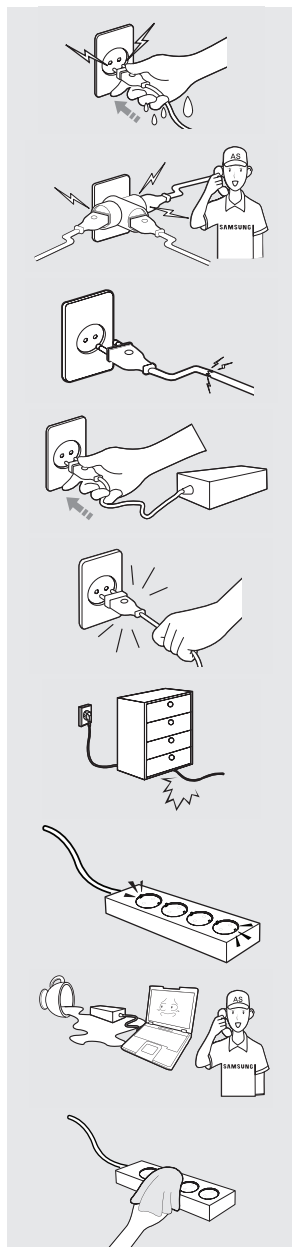
### **Evite bloquear o ventilador existente na parte inferior ou lateral do computador quando o utilizar na cama ou num colchão.**

Se bloquear o ventilador, pode danificar o computador ou provocar o sobreaquecimento do respectivo interior.

## Alimentação



As figuras da ficha de alimentação e da tomada de parede podem ser diferentes dependendo das especificações do país e do modelo do produto.



**Não toque na ficha de alimentação ou no cabo de alimentação com as mãos molhadas.**

Pode provocar um choque eléctrico.

**Não exceda a capacidade padrão (tensão/corrente) de uma ficha múltipla ou de uma extensão de uma tomada quando a utilizar para o produto.**

Pode provocar um choque eléctrico ou um incêndio.

**Se o cabo de alimentação ou a tomada eléctrica fizerem um ruído, desligue o cabo de alimentação da tomada de parede e contacte um centro de assistência.**

Pode provocar um choque eléctrico ou um incêndio.

**Não utilize fichas de alimentação, cabos de alimentação ou tomadas eléctricas danificados ou soltos.**

Pode provocar um choque eléctrico ou um incêndio.

**Ligue o cabo de alimentação à tomada eléctrica e ao transformador de CA.**

Caso contrário, pode provocar um choque eléctrico ou um incêndio.

**Não retire o cabo de alimentação da tomada puxando apenas pelo cabo.**

Se o cabo estiver danificado, pode provocar um choque eléctrico ou um incêndio.

**Não dobre demasiado o cabo de alimentação, nem coloque objectos pesados em cima do mesmo. É particularmente importante manter o cabo de alimentação fora do alcance de crianças e animais.**

Se o cabo estiver danificado, pode provocar um choque eléctrico ou um incêndio.

**Ligue o cabo de alimentação a uma tomada ou ficha de alimentação com várias ligações (extensão) com um terminal de terra.**

Caso contrário, pode provocar um choque eléctrico.

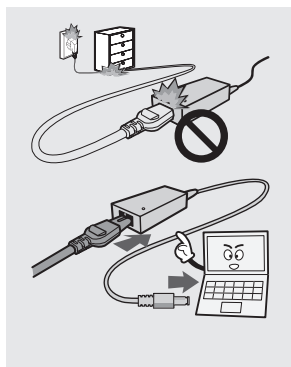
**Se uma substância estranha, como água, penetrar na tomada de entrada da alimentação, no transformador de CA ou no computador, desligue o cabo de alimentação e contacte o serviço de assistência.**

Os danos de um dispositivo no interior do computador podem provocar choques eléctricos ou incêndios.

**Mantenha o cabo de alimentação ou tomada limpos para que não fiquem cobertos de pó.**

Caso contrário, pode provocar um incêndio.

## Precauções de utilização do transformador de CA



**Ligue o cabo de alimentação ao transformador de CA com firmeza.**

Caso contrário, pode provocar um incêndio devido ao mau contacto.

**Utilize o produto apenas com o transformador de CA fornecido.**

Se utilizar outro transformador, pode provocar o funcionamento irregular do ecrã.

**Não coloque objectos pesados nem pise o cabo de alimentação ou o transformador de CA para evitar danificá-los.**

Se o cabo estiver danificado, pode provocar um choque eléctrico ou um incêndio.

## Utilização da bateria



**Peças autorizadas**

**Mantenha a bateria fora do alcance das crianças e dos animais, pois podem colocar a bateria na boca.**

Existe o risco de choque eléctrico ou asfixia.

**Utilize apenas uma bateria e um transformador de CA autorizados.**

Utilize uma bateria e um transformador aprovados pela Samsung Electronics.

As baterias e transformadores não autorizados podem não estar em conformidade com os requisitos de segurança e podem provocar problemas ou avarias, bem como causar uma explosão ou um incêndio.

**Não utilize o computador num local mal ventilado, como no meio de lençóis ou numa almofada, etc., nem em locais com soalho aquecido, pois pode provocar o sobreaquecimento do computador.**

Certifique-se de que os ventiladores do computador (situados na parte lateral ou inferior) não são bloqueados, sobretudo nos ambientes referidos. Se bloquear os ventiladores, o computador pode aquecer demasiado e provocar problemas ou até uma explosão.

**Não utilize o computador num local húmido, como uma casa de banho ou uma sauna.**

Utilize o computador dentro do intervalo de temperatura e de humidade recomendado (10~32 °C, 20~80% HR).

**Não feche o painel LCD nem coloque o computador na mala para transportá-lo enquanto este estiver ligado.**

Se colocar o computador na mala sem o desligar, este pode aquecer demasiado e provocar um incêndio. Desligue o computador correctamente antes de o transportar.



**Não aqueça a bateria nem coloque a bateria numa chama. Não coloque nem utilize a bateria num local quente, como uma sauna, dentro de um veículo exposto ao calor, etc.**

Pode provocar uma explosão ou um incêndio.

**Evite o contacto entre objectos metálicos, como chaves ou cliques, e o terminal da bateria (peças metálicas).**

Se um objecto metálico tocar nos terminais da bateria, pode provocar um fluxo excessivo de corrente e danificar a bateria ou causar um incêndio.

**Se verificar o derramamento de líquido da bateria ou se esta exalar um odor estranho, retire-a do computador e contacte um centro de assistência.**

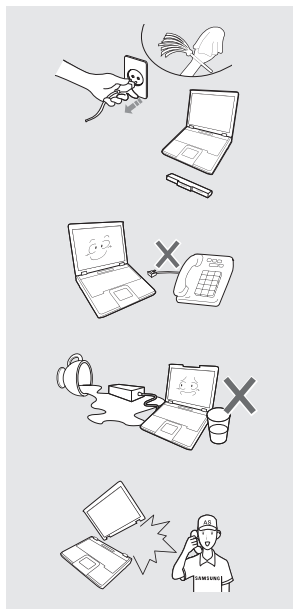
Pode provocar uma explosão ou um incêndio.

**Para utilizar o computador em segurança, substitua a bateria gasta por uma nova bateria autorizada.**



Carregue totalmente a bateria antes de utilizar o computador pela primeira vez.

## Utilização



**Desligue todos os cabos ligados ao computador antes de o limpar. Se limpar um computador portátil, retire a bateria.**

Pode provocar um choque eléctrico ou danificar o produto.

**Não ligue uma linha telefónica que esteja ligada a um telefone digital ao modem.**

Pode provocar um choque eléctrico, um incêndio ou danificar o produto.

**Não coloque recipientes com água ou produtos químicos em cima ou próximo do computador.**

Se a água ou produtos químicos entrarem no computador, podem provocar um incêndio ou um choque eléctrico.

**Se computador se partir ou cair, desligue o cabo da alimentação e contacte um serviço de assistência para que seja realizada uma verificação de segurança.**

A utilização de um computador danificado pode provocar um choque eléctrico ou um incêndio.

**Evite expor o computador à luz solar directa se este estiver num local mal ventilado, como dentro de um veículo.**

Pode provocar o sobreaquecimento, um incêndio ou o respectivo furto.

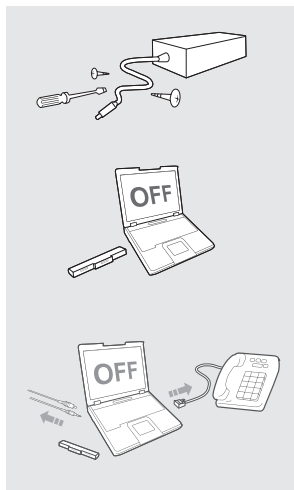




**Não utilize o seu computador portátil durante períodos de tempo prolongados enquanto parte do seu corpo estiver em contacto directo com o mesmo. A temperatura do produto pode aumentar durante o funcionamento normal.**

Pode provocar ferimentos ou queimaduras de pele.

## Actualizações



**Não desmonte a fonte de alimentação nem o transformador de CA.**

Pode provocar um choque eléctrico.

**Quando remover a bateria do relógio, mantenha-a fora do alcance das crianças, pois podem tocar-lhe e/ou engoli-la.**

Existe o risco de asfixia. Se uma criança a engolir, contacte imediatamente um médico.

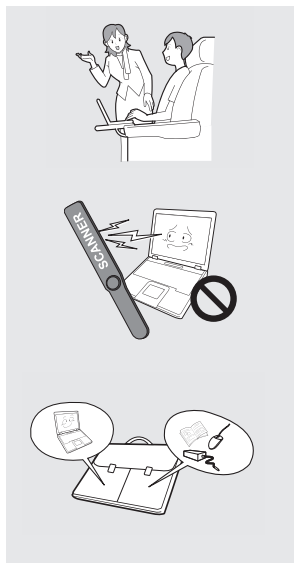
**Utilize apenas peças autorizadas (ficha múltipla, bateria e memória) e nunca desmonte as peças.**

Pode danificar o produto e provocar um choque eléctrico ou um incêndio.

**Encerre o computador e desligue todos os cabos antes de desmontar. Se existir um modem, desligue a linha telefónica. Se desmontar um computador portátil, retire a bateria.**

Caso contrário, pode provocar um choque eléctrico.

## Armazenamento e transporte



**Siga as instruções relevantes para o local onde se encontra (por exemplo, avião, hospital, etc.) quando utilizar um dispositivo de comunicações sem fios (LAN sem fios, Bluetooth, etc.).**

**Evite expor uma unidade a campos magnéticos. Os dispositivos de segurança com campos magnéticos incluem dispositivos de passagem (detectores de metais) nos aeroportos e detectores de metais manuais. Os dispositivos de segurança nos aeroportos que verificam a bagagem de mão, como os tapetes rolantes, utilizam raios X ao invés de magnetismo e não danificam uma unidade.**

**Quando transportar o computador portátil juntamente com outros objectos, como o transformador, rato, livros, etc., não os pressione contra o computador.**

Se pressionar um objecto pesado contra o computador portátil, pode surgir uma mancha branca no LCD. Como tal, não exerça pressão sobre o computador portátil.

Neste caso, coloque o computador portátil num compartimento separado dos outros objectos.



## Atenção

### Instalação

- **Não bloqueie as portas (orifícios), ventiladores, etc. do produto, nem introduza quaisquer objectos nos mesmos.**

Os danos de um componente no interior do computador podem provocar um choque eléctrico ou um incêndio.

- **Se utilizar o computador na posição lateral, coloque-o de forma a que os ventiladores fiquem voltados para cima.**

Caso contrário, pode provocar o aumento da temperatura interna do computador e consequentes avarias ou paragem.

- **Não coloque objectos pesados sobre o produto.**

Pode provocar problemas no computador. Além disso, o objecto pode cair e causar ferimentos ou danificar o computador.

### Utilização da bateria

- **Elimine as baterias gastas de forma adequada.**

- Pode provocar um incêndio ou uma explosão.
- O método de eliminação de baterias pode ser diferente consoante o país ou região onde se encontra. Elimine as baterias usadas de forma adequada.

- **Não deixe cair nem desmonte a bateria e não a coloque dentro de água.**

Pode provocar ferimentos, um incêndio ou uma explosão.

- **Utilize apenas baterias autorizadas pela Samsung Electronics.**

Caso contrário, pode provocar uma explosão.

- **Evite o contacto com objectos metálicos, como as chaves do carro ou cliques, quando guardar ou transportar uma bateria.**

O contacto com metais pode provocar corrente excessiva, bem como um aumento da temperatura e pode danificar a bateria ou provocar um incêndio.

- **Carregue a bateria de acordo com as instruções do manual.**

Caso contrário, pode provocar uma explosão ou um incêndio devido aos danos no produto.

- **Não aqueça a bateria nem a exponha ao calor (por exemplo, no interior de um veículo durante o Verão).**

Pode provocar uma explosão ou um incêndio.

### Utilização

- **Não coloque velas, charutos acesos, etc. em cima do produto.**

Pode provocar um incêndio.

- **Utilize uma tomada de parede ou uma ficha múltipla com ligação à terra.**

Caso contrário, pode provocar um choque eléctrico.

- **Depois de reparar o produto, a segurança deste deve ser testada por um técnico de assistência.**

Os Centros de reparação autorizados da Samsung realizam as verificações de segurança após a reparação. Se utilizar um produto reparado sem testar a respectiva segurança, pode provocar um choque eléctrico ou um incêndio.

- **Em caso de trovoada, desligue imediatamente o sistema, retire o cabo de alimentação da tomada de parede e a linha telefónica do modem. Não utilize um modem nem um telefone.**

Pode provocar um choque eléctrico ou um incêndio.

- **Não utilize o computador nem o transformador de CA no colo nem em superfícies instáveis.**

Se a temperatura do computador aumentar, pode queimar-se.

- **Ligue apenas dispositivos permitidos aos conectores ou portas do computador.**

Caso contrário, pode provocar um choque eléctrico e um incêndio.

- **Antes de fechar o painel LCD, verifique se o computador portátil está desligado.**

A temperatura pode aumentar e provocar o sobreaquecimento e a deformação do produto.

- **Não carregue no botão de ejeção enquanto a unidade de disquetes/CD-ROM estiver em utilização.**

Pode perder dados e o disco pode ser ejectado de forma repentina e provocar ferimentos.



- **Tenha cuidado para não deixar cair o produto quando estiver a utilizá-lo.**  
Pode provocar ferimentos ou a perda de dados.
- **Não coloque a antena em contacto com instalações eléctricas, como uma tomada eléctrica.**  
Pode provocar um choque eléctrico.
- **Quando manusear peças do computador, siga as instruções do manual fornecido com as mesmas.**  
Caso contrário, pode danificar o produto.
- **Se o computador produzir fumo, ou se sentir um cheiro a queimado, desligue a ficha de alimentação da tomada de parede e contacte um centro de assistência. Se o seu computador for um computador portátil, retire a bateria.**  
Pode provocar um incêndio.
- **Não utilize CD/disquetes danificados ou modificados.**  
Pode danificar o produto ou provocar ferimentos.
- **Não introduza os dedos na ranhura da placa para PC.**  
Pode provocar ferimentos ou um choque eléctrico.
- **Utilize uma solução para limpeza de computadores recomendada para limpar o produto e utilize-o apenas quando estiver completamente seco.**  
Caso contrário, pode provocar um choque eléctrico ou um incêndio.
- **Quando o disco estiver em movimento, não deve recorrer ao método de ejeção de emergência de discos utilizando um clipe. Utilize este método apenas quando a Unidade de disco óptico estiver parada.**  
Pode provocar ferimentos.
- **Não aproxime o rosto do tabuleiro da Unidade de disco óptico quando esta estiver em funcionamento.**  
Se o disco for ejectado repentinamente, podem ocorrer ferimentos.
- **Verifique se os CD têm fendas ou se estão danificados antes de os utilizar.**  
Pode danificar o disco e causar perturbações no dispositivo e ferimentos ao utilizador.

## Actualizações

- **Tenha cuidado ao tocar nas peças do produto.**  
O dispositivo pode ficar danificado ou o utilizador pode sofrer ferimentos.
- **Tenha cuidado para não lançar nem deixar cair uma peça ou dispositivo do computador.**  
Pode provocar ferimentos ou danificar o produto.
- **Feche a tampa do computador antes de ligar a alimentação depois de voltar a montá-lo.**  
Se o seu corpo entrar em contacto com uma peça interna, existe o risco de choque eléctrico.
- **Utilize apenas peças autorizadas pela Samsung Electronics.**  
Caso contrário, pode provocar um incêndio ou danificar o produto.
- **Não desmonte nem repare o produto você mesmo.**  
Pode provocar um choque eléctrico ou um incêndio.
- **Para ligar um dispositivo que não seja fabricado nem autorizado pela Samsung Electronics, consulte o seu centro de assistência antes de o fazer.**  
Pode danificar o produto.

## Armazenamento e transporte

- **Antes de deslocar o produto, desligue a alimentação e retire todos os cabos ligados.**  
Pode danificar o produto ou os utilizadores podem tropeçar nos cabos.
- **Se não utilizar o computador portátil durante um período prolongado, descarregue a bateria e guarde-a em separado.**  
A bateria será preservada no seu melhor estado.
- **Não trabalhe com o computador nem olhe para ele enquanto conduz um veículo.**  
Pode provocar um acidente rodoviário. Concentre-se na condução.



## Cuidados a ter para evitar a perda de dados (gestão do disco rígido)

### • Tenha cuidado para não danificar os dados da unidade de disco rígido.

- As unidades de disco rígido são muito sensíveis aos impactos externos e estes podem provocar perda de dados na superfície do disco.
- Tenha um cuidado especial, pois a deslocação de um computador ou um impacto no computador quando este é ligado pode danificar os dados da unidade de disco rígido.
- A empresa não se responsabiliza pela perda de quaisquer dados causada pela utilização inadequada por parte do cliente ou por condições ambientais adversas.

### • Causas que podem danificar os dados de uma unidade de disco rígido e o próprio disco rígido.

- Podem perder-se dados se for aplicado um impacto externo ao disco durante a montagem ou desmontagem do computador.
- Podem perder-se dados se o computador for desligado ou reiniciado devido a uma falha de corrente enquanto a unidade de disco rígido estiver a funcionar.
- Os dados podem perder-se ou tornar-se irrecuperáveis devido a uma infecção por vírus informáticos.
- Podem perder-se dados se a alimentação for desligada enquanto estiver a ser executado um programa.
- A deslocação ou um impacto no computador enquanto a unidade de disco rígido estiver a funcionar pode danificar ficheiros ou criar sectores danificados no disco rígido.

**Para evitar perdas de dados devido a danos na unidade de disco rígido, faça cópias de segurança dos seus dados com frequência.**



# Postura correcta durante a utilização do computador

É muito importante manter uma postura correcta durante a utilização do computador para evitar danos físicos.

As seguintes instruções estão relacionadas com a manutenção de uma estrutura correcta durante a utilização do computador e foram desenvolvidas através da engenharia humana. Leia-as atentamente e siga-as quando utilizar um computador.

De outra forma, a probabilidade de ocorrência de lesão por esforço repetitivo (RSI) devido às operações repetitivas pode aumentar, causando danos físicos graves.



As instruções deste manual foram concebidas de forma a poderem ser aplicadas aos utilizadores em geral.

Se o utilizador não for abrangido, as recomendações devem ser aplicadas de acordo com as necessidades do utilizador.

## Postura correcta

### Ajuste a altura da secretária e da cadeira à sua altura.

A altura deve ser ajustada de forma a que os seus braços formem um ângulo recto quando coloca as mãos no teclado, quando está sentado na cadeira.

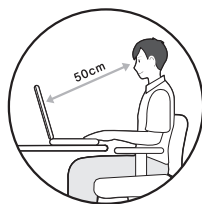


Ajuste a altura da cadeira de forma a que o seu calcanhar esteja confortavelmente assente no chão.

- Não utilize o computador quando estiver deitado, apenas quando estiver sentado.
- Não utilize o computador no colo. Se a temperatura do computador aumentar, pode queimar-se.
- Trabalhe mantendo as costas direitas.
- Utilize uma cadeira com um encosto confortável.
- Quando estiver sentado, mantenha o centro do peso das pernas nos pés, não na cadeira.
- Para utilizar o computador enquanto está a falar ao telefone, utilize um auscultador com microfone incorporado. A utilização do computador com o telefone encostado ao ombro provoca uma má postura.
- Mantenha os objectos de uso frequente a um alcance confortável (onde os possa alcançar com as mãos).

## Posição dos olhos

Mantenha o monitor ou LCD afastado dos olhos, pelo menos, a 50 cm de distância.



- Ajuste a altura do monitor e do ecrã LCD de forma a que a altura da parte superior esteja ao nível ou abaixo dos seus olhos.
- Evite que a definição do brilho do monitor ou do LCD esteja excessivamente elevada.
- Mantenha o monitor e o ecrã LCD limpos.
- Se usar óculos, limpe-os antes de utilizar o computador.
- Quando introduzir conteúdos impressos em papel no computador, utilize um suporte de papel fixo para que a altura do papel seja quase a mesma que a do monitor.

## Posição das mãos

Mantenha os braços com um ângulo recto, como mostrado na figura.



- Mantenha direita a linha que vai do cotovelo até à mão.
- Não coloque a palma sobre o teclado quando estiver a digitar.
- Não segure o rato com demasiada força.
- Não carregue no teclado, consola ou rato com demasiada força.
- Recomenda-se que ligue um teclado e um rato externos quando utilizar o computador durante um período prolongado.

## Controlo do volume (auscultadores e altifalantes)

Antes de começar a ouvir música, verifique o volume.



- Verifique se o volume está demasiado alto antes de utilizar os auscultadores.
- Não se recomenda a utilização de auscultadores durante períodos prolongados.
- Qualquer desvio das predefinições do equalizador pode provocar lesões auditivas.
- As predefinições podem sofrer alterações através das actualizações do software e dos controladores, não sendo obrigatória a intervenção do utilizador. Antes da primeira utilização, verifique as predefinições do equalizador.

## Tempo de utilização (períodos de pausa)

- Quando trabalhar durante mais de uma hora, faça uma pausa durante 10 minutos ou mais após um período de 50 minutos de utilização.

## Iluminação

- Não utilize o computador em locais escuros. O nível de iluminação para a utilização de um computador deve ser a mesma do que a necessária para ler um livro.
- Recomenda-se uma iluminação indirecta. Utilize uma cortina para evitar o reflexo no ecrã LCD.

## Condições de funcionamento

- Não utilize o computador em locais quentes e húmidos.
- Utilize o computador dentro do intervalo de temperatura e humidade especificado no Manual do utilizador.

# Informações de segurança importantes

## Instruções de segurança

O sistema foi concebido e testado para estar em conformidade com os mais recentes padrões de segurança relativamente a equipamento de tecnologia de informação. No entanto, para garantir uma utilização segura deste produto, é importante que as instruções de segurança indicadas no produto e na documentação sejam cumpridas.



Siga sempre estas instruções para evitar ferimentos ou danos no sistema.

## Instalar o sistema

- Leia e siga todas as instruções indicadas no produto e na documentação antes de utilizar o sistema. Guarde todas as instruções de segurança e de funcionamento para utilizações futuras.
- Não utilize este produto perto de água ou perto de uma fonte de calor como, por exemplo, um radiador.
- Instale o sistema numa superfície de trabalho estável.
- O produto só deve ser ligado ao tipo de fonte de alimentação indicado na etiqueta de classificações.
- Verifique se a tomada eléctrica utilizada para o equipamento é de fácil acesso, no caso de incêndio ou curto-circuito.
- Se o computador tiver um selector de tensão, verifique se está na posição adequada à sua área.
- As aberturas na caixa do computador servem para ventilação. Não bloqueie nem tape estas aberturas. Quando definir a área de trabalho, deixe espaço livre suficiente, pelo menos 15 cm, para ventilação à volta do sistema. Não introduza qualquer tipo de objectos nas aberturas de ventilação do computador.
- Certifique-se de que as aberturas de ventilação existentes na parte inferior da caixa estão sempre desobstruídas. Não coloque o computador numa superfície mole; se o fizer, pode bloquear as aberturas existentes na parte inferior.
- Se utilizar uma extensão com este sistema, verifique se a potência eléctrica total do equipamento ligado à extensão não excede a potência eléctrica da extensão.



## Cuidados a ter durante a utilização

---

- Não pise o cabo de alimentação nem coloque objectos em cima do mesmo.
- Não derrame líquidos em cima do sistema. A melhor forma de evitar o derramamento de líquidos é não beber nem comer perto do sistema.
- Alguns produtos têm uma pilha CMOS substituível na placa de sistema. Uma pilha CMOS mal substituída pode provocar uma explosão. Substitua-a apenas pelo mesmo tipo de pilha ou por uma equivalente recomendada pelo fabricante. Deite fora as pilhas de acordo com as instruções do fabricante. Se for necessário substituir a pilha CMOS, peça assistência a um técnico qualificado.
- Quando o computador é desligado, permanece uma pequena quantidade de corrente eléctrica no mesmo. Para evitar choques eléctricos, desligue sempre todos os cabos de alimentação, retire a pilha e os cabos de modem das tomadas de parede antes de limpar o sistema.
- Desligue o sistema da tomada de parede e solicite assistência técnica a um técnico autorizado, no caso de:
  - O cabo de alimentação ou a ficha estarem danificados.
  - Ter sido derramado líquido no sistema.
  - O sistema não funcionar correctamente depois de seguidas as instruções de utilização.
  - Deixar cair o sistema ou danificar a caixa.
  - O desempenho do sistema sofrer alterações.

## Instruções sobre o funcionamento seguro do PC portátil

---

- 1** Quando instalar e utilizar dispositivos, consulte os requisitos de segurança no manual do utilizador.
- 2** Os dispositivos só podem ser utilizados com o equipamento especificado nas respectivas especificações técnicas.
- 3** Se sentir um cheiro a queimado ou vir fumo a sair do computador, deve desligá-lo e retirar a bateria. O computador deve ser verificado por um técnico qualificado antes de voltar a ser utilizado.
- 4** A assistência e reparação dos dispositivos devem ser efectuadas por centros de assistência autorizados.
- 5** Não utilize o computador portátil com a base em contacto directo com a pele durante muito tempo. A temperatura da superfície da base aumenta durante o funcionamento normal (sobretudo quando utilizar uma alimentação de CA). O contacto directo com a pele durante muito tempo pode provocar desconforto ou até queimaduras.

# Acessórios e peças de substituição

Utilize apenas os acessórios e peças de substituição recomendados pelo fabricante.



Para diminuir o risco de incêndio, utilize apenas o cabo de telecomunicações N.º 26 AWG ou maior.



Não utilize este produto em áreas classificadas como perigosas. Estas áreas incluem áreas de cuidados médicos ou dentários, ambientes ricos em oxigénio ou áreas industriais.

## Eliminação da bateria



Não coloque baterias recarregáveis nem produtos que utilizem baterias recarregáveis não amovíveis no lixo.

Contacte o serviço de assistência da Samsung para obter mais informações sobre como eliminar baterias usadas ou que já não possam ser recarregadas.

Quando eliminar baterias usadas, siga todas as regulamentações locais.



SE A BATERIA FOR SUBSTITUÍDA POR OUTRA DE TIPO INCORRECTO, PODE PROVOCAR UMA EXPLOSÃO.

ELIMINE AS BATERIAS DE ACORDO COM AS INSTRUÇÕES DO FABRICANTE.

## Segurança do laser

Todos os sistemas equipados com unidades de CD ou DVD estão em conformidade com as normas de segurança adequadas, incluindo a IEC 60825-1. Os dispositivos laser nestes componentes estão classificados como "Produto laser de Classe 1" ao abrigo de uma norma de desempenho de radiações do Departamento de Saúde e Serviços Humanos dos Estados Unidos (DHHS). Caso a unidade necessite de assistência, entre em contacto com os serviços de assistência autorizados da sua zona.



### Nota de segurança do laser:

A utilização de controlos, ajustes ou procedimentos de desempenho diferentes dos especificados neste manual, pode provocar uma exposição perigosa a radiações. Para evitar a exposição a raios laser, não tente abrir a caixa de uma unidade de CD ou de DVD.



Radiação laser de Classe 1M quando a peça em funcionamento está aberta.

Não olhe directamente com instrumentos ópticos.



Radiação laser invisível de Classe 3B quando aberto.

Evite a exposição ao feixe.



## Ligar e desligar o transformador de CA

A tomada será instalada perto do equipamento e estará facilmente acessível.

**Não retire o cabo de alimentação da tomada puxando apenas pelo cabo.**

## Requisitos do cabo de alimentação

Os cabos de alimentação (ficha de parede, cabo e ficha do transformador de CA) fornecidos com o computador estão em conformidade com os requisitos de utilização no país onde adquiriu o equipamento.

Os cabos de alimentação para utilização noutros países têm de corresponder aos requisitos do país onde vai utilizar o computador. Para obter mais informações sobre os requisitos dos cabos de alimentação, contacte o seu fornecedor, revendedor ou fornecedor de assistência autorizado.

## Requisitos gerais


**Os seguintes requisitos são aplicáveis a todos os países:**

- O comprimento do cabo de alimentação tem de ter, no mínimo, 1,8 m e, no máximo, 3,0 m.
- Todos os cabos de alimentação têm de ser aprovados por uma agência acreditada responsável pela avaliação no país onde o cabo de alimentação irá ser utilizado.
- O cabo de alimentação tem de ter uma capacidade de corrente mínima de 7 A e uma classificação de tensão nominal de 125 ou 250 volts de CA, conforme requerido pelo sistema eléctrico de cada país.
- A ficha a ligar ao aparelho tem de estar em conformidade com a configuração mecânica de um conector da norma EN 60 320/IEC 320 Folha C7, para ligação à tomada do computador.

## União Europeia

### Avisos de conformidade e marca CE da União Europeia

Os produtos que se destinam à venda na União Europeia estão assinalados com a marca Conformité Européene (CE), que indica a conformidade com as directivas aplicáveis e com as normas europeias e com as emendas identificadas a seguir. Este equipamento também comporta o identificador de Classe 2.

As seguintes informações aplicam-se apenas aos sistemas identificados com a marca CE .

### Directivas europeias

Este Equipamento de tecnologia de informação foi testado e está em conformidade com as seguintes directivas europeias:

- Directiva EMC 2004/108/EC
- Directiva de baixa tensão 2006/95/EC
- Directiva R&TTE 1999/5/EC



## Informações sobre o fabricante

### **Samsung Electronics Co., Ltd.**

416, Maetan-3Dong, Yeongtong-Gu, Suwon-City, Gyeonggi-Do, 443-742, Korea

### **Samsung Electronics Suzhou Computer CO., LTD**

Nº. 198, Fangzhou Road, Suzhou Industrial Park, Jiangsu Province, 215021, China

Tel:+86-512-6253-8988

Para obter o endereço ou o número de telefone do Centro de Assistência da Samsung, consulte a garantia ou contacte o revendedor onde adquiriu o seu produto.

## Declarações de conformidade com a directiva europeia R&TTE

A Samsung vem, por este meio, declarar que o computador portátil se encontra em conformidade com os requisitos necessários e outras condições relevantes da Directiva 1999/5/EC.

Para ver a Declaração de conformidade da UE deste produto (apenas em inglês), aceda a: <http://www.samsung.com/uk/support/download/supportDownMain.do> e, em seguida, procure o número de modelo do produto. Se a Declaração de conformidade do modelo pretendido não estiver disponível no nosso web site, contacte o seu distribuidor.



## Eliminação correcta das baterias deste produto

**(Aplicável na União Europeia e noutros países europeus com sistemas independentes de devolução de baterias.)**

Esta marca inscrita na bateria, manual ou embalagem indica que as baterias deste produto não devem ser eliminadas com outros resíduos domésticos no final da sua vida útil. Quando presentes, os símbolos químicos Hg, Cd ou Pb indicam que a bateria contém níveis de mercúrio, cádmio ou chumbo acima da referência na Directiva 2006/66/CE. Se as baterias não forem correctamente eliminadas, estas substâncias podem provocar efeitos nocivos para a saúde humana ou para o ambiente.

De forma a proteger os recursos naturais e a promover a reutilização de materiais, separe as baterias de outros tipos de resíduos e recicle-os no seu sistema local de devolução gratuita de baterias.

# Μέτρα προφύλαξης

Για την προσωπική σας ασφάλεια και την αποτροπή της πρόκλησης ζημιάς, διαβάστε προσεκτικά τις ακόλουθες οδηγίες ασφαλείας.



## Προειδοποίηση

Αν δεν ακολουθήσετε τις οδηγίες που επισημαίνονται με αυτό το σύμβολο, ενδέχεται να προκληθεί τραυματισμός ή ακόμη και θάνατος.



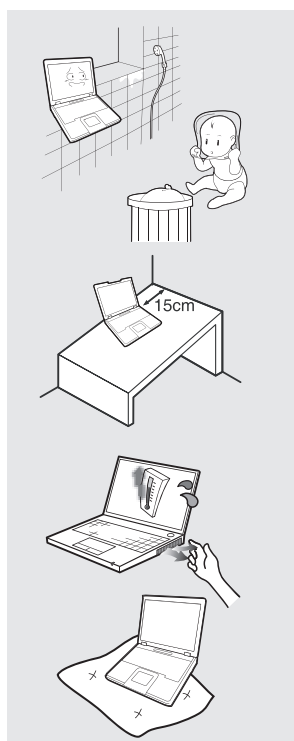
## Προσοχή

Αν δεν ακολουθήσετε τις οδηγίες που επισημαίνονται με αυτό το σύμβολο, ενδέχεται να προκληθεί ελαφρύς τραυματισμός ή ζημιά στο προϊόν.



## Προειδοποίηση

### Σχετικά με την τοποθέτηση



#### **Μην τοποθετείτε το προϊόν σε σημεία που είναι εκτεθειμένα σε υγρασία, όπως μπάνια.**

Υπάρχει κίνδυνος ηλεκτροπληξίας. Χρησιμοποιείτε το προϊόν σύμφωνα με τις συνθήκες λειτουργίας που καθορίζονται στο Εγχειρίδιο χρήσης του κατασκευαστή.

#### **Κρατάτε τις πλαστικές σακούλες μακριά από παιδιά.**

Υπάρχει κίνδυνος ασφυξίας.

#### **Διατηρείτε μια απόσταση 15 εκατοστών ή μεγαλύτερη μεταξύ του υπολογιστή και του τοίχου και μην τοποθετείτε αντικείμενα ανάμεσά τους.**

Διαφορετικά, ενδέχεται να αυξηθεί η εσωτερική θερμοκρασία του υπολογιστή και να προκληθεί τραυματισμός.

#### **Μην τοποθετείτε τον υπολογιστή σε σημεία που έχουν κλίση ή είναι εκτεθειμένα σε κραδασμούς και αποφεύγετε να χρησιμοποιείτε τον υπολογιστή σε ένα τέτοιο σημείο για μεγάλο χρονικό διάστημα.**

Διαφορετικά, ενδέχεται να αυξηθεί ο κίνδυνος πρόκλησης δυσλειτουργίας ή ζημιάς στο προϊόν.

#### **Όταν ο υπολογιστής είναι αναμμένος, αποφεύγετε να εκθέτετε οποιοδήποτε μέρος του σώματός σας στη θερμότητα από το άνοιγμα εξαερισμού ή το τροφοδοτικό του υπολογιστή για μεγάλο χρονικό διάστημα.**

Η προσέγγιση ενός μέρους του σώματός σας στη θερμότητα από το άνοιγμα εξαερισμού ή το τροφοδοτικό για μεγάλο χρονικό διάστημα ενδέχεται να προκαλέσει έγκαυμα.

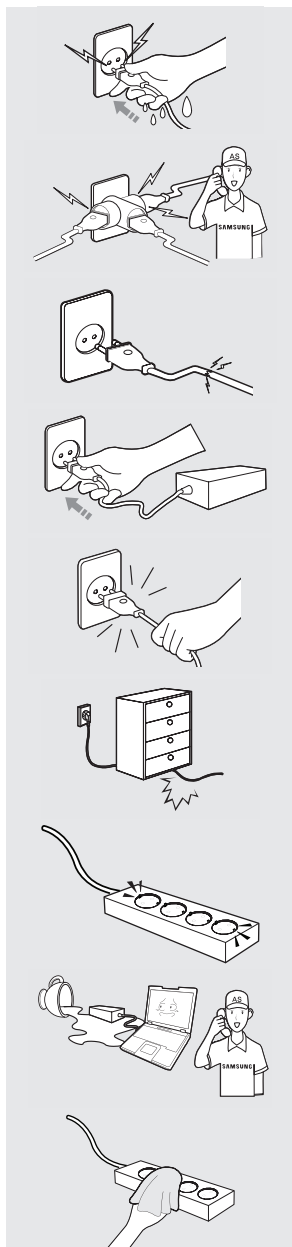
#### **Αποφεύγετε να φράζετε το άνοιγμα εξαερισμού στο κάτω ή το πλαϊνό μέρος του υπολογιστή, όταν τον χρησιμοποιείτε επάνω σε ένα κρεβάτι ή μαξιλάρι.**

Αν φράξετε το άνοιγμα εξαερισμού, υπάρχει κίνδυνος να προκληθεί ζημιά στον υπολογιστή ή να υπερθερμανθεί το εσωτερικό του υπολογιστή.

## Σχετικά με την τροφοδοσία ρεύματος



Οι εικόνες του φικς ρεύματος και της πρίζας ενδέχεται να διαφέρουν, ανάλογα με τις προδιαγραφές της χώρας και το μοντέλο του προϊόντος.



**Μην αγγίζετε το φικς ή το καλώδιο ρεύματος με βρεγμένα χέρια.**

Υπάρχει κίνδυνος ηλεκτροπληξίας.

**Μην υπερβείτε την τυπική χωρητικότητα (τάση/ρεύμα) ενός πολύπριζου ή καλώδιου προέκτασης όταν το χρησιμοποιείτε με το προϊόν.**

Ενδέχεται να προκληθεί ηλεκτροπληξία ή πυρκαγιά.

**Αν παράγεται θόρυβος από το καλώδιο ρεύματος ή την πρίζα, αποσυνδέστε το καλώδιο ρεύματος από την πρίζα και επικοινωνήστε με ένα κέντρο τεχνικής υποστήριξης.**

Ενδέχεται να προκληθεί ηλεκτροπληξία ή πυρκαγιά.

**Μη χρησιμοποιείτε φθαρμένα ή χαλαρά φικς, καλώδια ρεύματος ή πρίζες.**

Ενδέχεται να προκληθεί ηλεκτροπληξία ή πυρκαγιά.

**Συνδέετε καλά το καλώδιο ρεύματος στην πρίζα και το τροφοδοτικό.**

Διαφορετικά, ενδέχεται να προκληθεί ηλεκτροπληξία ή πυρκαγιά.

**Μην αποσυνδέετε το καλώδιο ρεύματος τραβώντας το μόνο από το καλώδιο.**

Αν υποστεί ζημιά το καλώδιο, ενδέχεται να προκληθεί ηλεκτροπληξία ή πυρκαγιά.

**Μη λυγίζετε υπερβολικά το καλώδιο ρεύματος και μην τοποθετείτε βαριά αντικείμενα επάνω στο καλώδιο ρεύματος. Είναι ιδιαίτερα σημαντικό να κρατάτε το καλώδιο ρεύματος μακριά από βρέφη και κατοικίδια.**

Αν υποστεί ζημιά το καλώδιο, ενδέχεται να προκληθεί ηλεκτροπληξία ή πυρκαγιά.

**Συνδέστε το καλώδιο ρεύματος σε μια πρίζα ή ένα πολύπριζο (προέκταση καλώδιου) με ακροδέκτη γείωσης.**

Διαφορετικά, ενδέχεται να προκληθεί ηλεκτροπληξία.

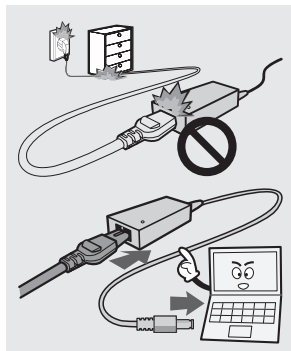
**Αν οποιαδήποτε ξένη ουσία, όπως νερό, εισέλθει στην υποδοχή εισόδου ρεύματος, στο τροφοδοτικό ή στον υπολογιστή, αποσυνδέστε το καλώδιο ρεύματος και επικοινωνήστε με ένα κέντρο τεχνικής υποστήριξης.**

Τυχόν ζημιά στη συσκευή στο εσωτερικό του υπολογιστή ενδέχεται να προκαλέσει κίνδυνο ηλεκτροπληξίας.

**Διατηρήστε καθαρό το καλώδιο ρεύματος και την πρίζα, ώστε να μην καλύπτονται από σκόνη.**

Διαφορετικά, ενδέχεται να προκληθεί πυρκαγιά.

## Προφυλάξεις για τη χρήση του τροφοδοτικού



**Μη τοποθετείτε βαριά αντικείμενα επάνω και μην πατάτε το καλώδιο ρεύματος ή το τροφοδοτικό, για να αποφύγετε την πρόκληση ζημιάς στο καλώδιο ρεύματος ή το τροφοδοτικό.**

Αν υποστεί ζημιά το καλώδιο, υπάρχει κίνδυνος ηλεκτροπληξίας ή πυρκαγιάς.

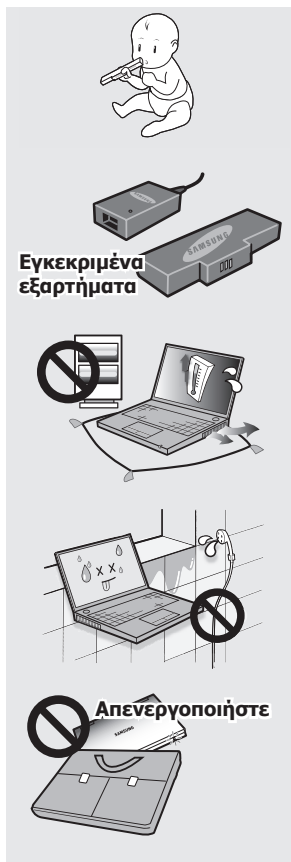
**Χρησιμοποιείτε μόνο το τροφοδοτικό που συνοδεύει το προϊόν.**

Η χρήση άλλου τροφοδοτικού ενδέχεται να προκαλέσει τρεμόπαιγμα στην οθόνη.

**Συνδέετε καλά το καλώδιο ρεύματος στο τροφοδοτικό.**

Διαφορετικά, υπάρχει κίνδυνος πυρκαγιάς λόγω ατελούς επαφής.

## Σχετικά με τη χρήση της μπαταρίας



**Εγκεκριμένα εξαρτήματα**

**Κρατάτε την μπαταρία μακριά από βρέφη και κατοικίδια, καθώς μπορεί να καταπιούν την μπαταρία.**

Υπάρχει κίνδυνος ηλεκτροπληξίας ή πνιγμού.

**Χρησιμοποιείτε μόνο εγκεκριμένες μπαταρίες και τροφοδοτικά.**

Χρησιμοποιήστε μια μπαταρία και ένα τροφοδοτικό που είναι εγκεκριμένο από τη Samsung Electronics.

Οι μη εγκεκριμένες μπαταρίες και τροφοδοτικά ενδέχεται να μην πληρούν τις κατάλληλες απαιτήσεις ασφαλείας και ενδέχεται να προκαλέσουν προβλήματα ή δυσλειτουργίες με αποτέλεσμα έκρηξη ή πυρκαγιά.

**Μη χρησιμοποιείτε τον υπολογιστή σε σημεία με κακό εξαερισμό, όπως επάνω σε παπλώματα, μαξιλάρια κλπ. και μη τον χρησιμοποιείτε σε σημεία όπως ένα δωμάτιο με θερμαινόμενο δάπεδο, καθώς ενδέχεται να προκληθεί υπερθέρμανση του υπολογιστή.**

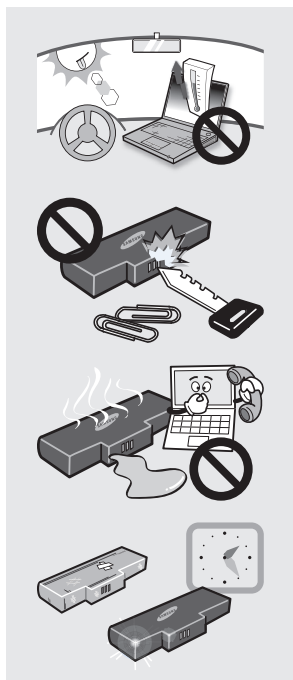
Προσέχετε να μη φράζετε τα ανοίγματα εξαερισμού του υπολογιστή (στο πλαϊνό ή στο κάτω μέρος του), ειδικά σε τέτοια περιβάλλοντα. Αν φραχτούν τα ανοίγματα εξαερισμού, ενδέχεται να υπερθερμανθεί ο υπολογιστής και να προκληθεί κάποιο πρόβλημα ή ακόμη και έκρηξη στον υπολογιστή.

**Μη χρησιμοποιείτε τον υπολογιστή σε σημεία με υγρασία, όπως ένα μπάνιο ή μια σάουνα.**

Χρησιμοποιείτε τον υπολογιστή εντός του συνιστώμενου εύρους θερμοκρασίας και υγρασίας (10~32 °C, σχετική υγρασία 20~80%).

**Μην κλείνετε την οθόνη LCD και τοποθετείτε τον υπολογιστή στην τσάντα σας για να τον μετακινήσετε, όταν βρίσκεται ακόμη σε λειτουργία.**

Αν τοποθετήσετε τον υπολογιστή στην τσάντα σας χωρίς να τον απενεργοποιήσετε, ενδέχεται να υπερθερμανθεί ο υπολογιστής και υπάρχει κίνδυνος πυρκαγιάς. Τερματίζετε σωστά τη λειτουργία του υπολογιστή προτού τον μετακινήσετε.



**Ποτέ μη θερμαίνετε ή ρίχνετε σε φωτιά την μπαταρία. Μην αφήνετε ή χρησιμοποιείτε την μπαταρία σε θερμά σημεία, όπως μια σάουνα, το εσωτερικό ενός αυτοκινήτου που είναι εκτεθειμένο στον ήλιο κ.ο.κ.**

Υπάρχει κίνδυνος έκρηξης ή πυρκαγιάς.

**Προσέχετε να μην επιτρέπετε σε μεταλλικά αντικείμενα, όπως ένα κλειδί ή ένας συνδετήρας, να αγγίζουν τους πόλους (μεταλλικά σημεία) της μπαταρίας.**

Αν κάποιο μεταλλικό αντικείμενο αγγίξει τους πόλους της μπαταρίας, ενδέχεται να προκαλέσει υπερβολική ροή ρεύματος και ενδέχεται να προκληθεί ζημιά στην μπαταρία ή πυρκαγιά.

**Αν υπάρχει διαρροή υγρού ή εξέρχεται μια περίεργη οσμή από την μπαταρία, αφαιρέστε την μπαταρία από τον υπολογιστή και επικοινωνήστε με ένα κέντρο τεχνικής υποστήριξης.**

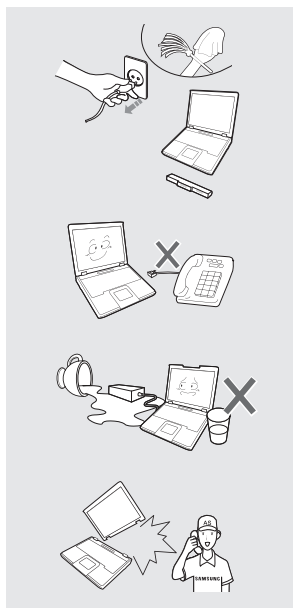
Υπάρχει κίνδυνος έκρηξης ή πυρκαγιάς.

**Για να χρησιμοποιείτε τον υπολογιστή με ασφάλεια, αντικαταστήστε τις άδειες μπαταρίες με καινούργιες εγκεκριμένες μπαταρίες.**



Φορτίστε πλήρως την μπαταρία προτού χρησιμοποιήσετε τον υπολογιστή για πρώτη φορά.

## Σχετικά με τη χρήση



**Προτού τον καθαρίσετε, αποσυνδέστε όλα τα καλώδια που είναι συνδεδεμένα στον υπολογιστή. Αν καθαρίζετε έναν φορητό υπολογιστή, αφαιρέστε την μπαταρία.**

Υπάρχει κίνδυνος ηλεκτροπληξίας ή πρόκλησης ζημιάς στο προϊόν.

**Μη συνδέετε στο μόντεμ μια τηλεφωνική γραμμή που είναι συνδεδεμένη σε ψηφιακό τηλέφωνο.**

Υπάρχει κίνδυνος ηλεκτροπληξίας, πυρκαγιάς ή πρόκλησης ζημιάς στο προϊόν.

**Μην τοποθετείτε δοχεία γεμάτα νερό ή χημικές ουσίες επάνω ή κοντά στον υπολογιστή.**

Αν εισέλθει στον υπολογιστή νερό ή χημικές ουσίες, ενδέχεται να προκληθεί πυρκαγιά ή ηλεκτροπληξία.

**Αν ανοίξει ή πέσει ο υπολογιστής, αποσυνδέστε το καλώδιο ρεύματος και επικοινωνήστε με ένα κέντρο τεχνικής υποστήριξης για έναν έλεγχο ασφαλείας.**

Η χρήση ενός υπολογιστή που έχει υποστεί ζημιά ενδέχεται να προκαλέσει ηλεκτροπληξία ή πυρκαγιά.

**Αποφεύγετε να αφήνετε τον υπολογιστή εκτεθειμένο σε άμεσο ηλιακό φως όταν βρίσκεται σε ένα σημείο με κακό εξαερισμό, όπως το εσωτερικό ενός αυτοκινήτου.**

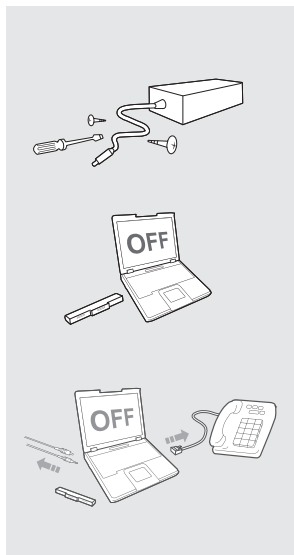
Ενδέχεται να προκληθεί υπερθέρμανση, πυρκαγιά ή να κλαπεί.



Μη χρησιμοποιείτε το φορητό υπολογιστή για μεγάλο χρονικό διάστημα ενώ κάποιο μέρος του σώματός σας έρχεται σε άμεση επαφή με αυτόν. Η θερμοκρασία του προϊόντος ενδέχεται να αυξηθεί κατά την κανονική του λειτουργία.

Ενδέχεται να προκληθεί τραυματισμός ή έγκαυμα στο δέρμα σας.

## Σχετικά με την αναβάθμιση



Ποτέ μην αποσυναρμολογείτε το φις ρεύματος ή το τροφοδοτικό.

Υπάρχει κίνδυνος ηλεκτροπληξίας.

Όταν αφαιρείτε την μπαταρία RTC (Ρολόι πραγματικού χρόνου), κρατάτε τη μακριά από παιδιά, καθώς μπορεί να την αγγίξουν και/ή να την καταπιούν.

Υπάρχει κίνδυνος πνιγμού. Αν την καταπιεί παιδί, απευθυνθείτε αμέσως σε έναν γιατρό.

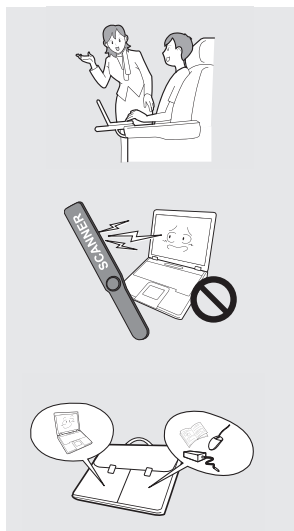
Χρησιμοποιείτε μόνο εγκεκριμένα εξαρτήματα (πολύπριζο, μπαταρία και μνήμη) και ποτέ μην αποσυναρμολογείτε τα εξαρτήματα.

Ενδέχεται να προκληθεί ζημιά στο προϊόν, ηλεκτροπληξία ή πυρκαγιά.

Προτού αποσυναρμολογήσετε τον υπολογιστή, τερματίστε τη λειτουργία του υπολογιστή και αποσυνδέστε όλα τα καλώδια. Αν υπάρχει ένα μόντεμ, αποσυνδέστε την τηλεφωνική γραμμή. Αν αποσυναρμολογείτε έναν φορητό υπολογιστή, φροντίστε να αφαιρέσετε την μπαταρία.

Διαφορετικά, ενδέχεται να προκληθεί ηλεκτροπληξία.

## Σχετικά με τη φύλαξη και τη μετακίνηση



Κατά τη χρήση μιας συσκευής ασύρματης επικοινωνίας (ασύρματου δικτύου LAN, Bluetooth κλπ.), ακολουθήστε τις οδηγίες για το σχετικό σημείο (π.χ. αεροσκάφος, νοσοκομείο κλπ.).

Αποφεύγετε να εκθέτετε μια μονάδα σε μαγνητικά πεδία. Οι συσκευές ασφαλείας με μαγνητικά πεδία περιλαμβάνουν τους σταθερούς ανιχνευτές μετάλλων στα αεροδρόμια και τις φορητές συσκευές ανίχνευσης. Οι συσκευές ασφαλείας αεροδρομίων που ελέγχουν τις αποσκευές χειρός, όπως οι ιμάντες μεταφοράς, χρησιμοποιούν ακτίνες X αντί για μαγνητισμό και δεν θα προκαλέσουν βλάβη σε μια μονάδα.

Όταν μεταφέρετε το φορητό υπολογιστή με άλλα αντικείμενα, όπως το τροφοδοτικό, ένα ποντίκι, βιβλία κλπ. προσέχετε να μην πιέζετε το φορητό υπολογιστή με κανένα από αυτά.

Αν πιέσετε το φορητό υπολογιστή με ένα βαρύ αντικείμενο, ενδέχεται να εμφανιστεί στην οθόνη LCD ένα λευκό στίγμα ή μια κηλίδα. Επομένως, προσέχετε να μην εφαρμόζετε πίεση στο φορητό υπολογιστή.

Σε αυτήν την περίπτωση, τοποθετήστε το φορητό υπολογιστή σε ένα ξεχωριστό μέρος, μακριά από τα άλλα αντικείμενα.





## Προσοχή

### Σχετικά με την τοποθέτηση

- **Μη φράζετε και μην τοποθετείτε αντικείμενα στις θύρες (οπές), στα ανοίγματα εξαερισμού κλπ. του προϊόντος.**

Τυχόν ζημιά σε κάποιο εξάρτημα στο εσωτερικό του υπολογιστή ενδέχεται να προκαλέσει ηλεκτροπληξία ή πυρκαγιά.

- **Όταν χρησιμοποιείτε τον υπολογιστή στηρίζοντας τον στο πλαϊνό του μέρος, τοποθετείτε τον έτσι ώστε τα ανοίγματα εξαερισμού να είναι στραμμένα προς τα πάνω.**

Διαφορετικά, ενδέχεται να αυξηθεί η εσωτερική θερμοκρασία του υπολογιστή και να προκληθεί δυσλειτουργία ή διακοπή λειτουργίας του υπολογιστή.

- **Μην τοποθετείτε βαριά αντικείμενα επάνω στο προϊόν.**

Ενδέχεται να προκληθεί κάποιο πρόβλημα με τον υπολογιστή. Επιπλέον, το αντικείμενο ενδέχεται να πέσει και να προκαλέσει τραυματισμό ή ζημιά στον υπολογιστή.

### Σχετικά με τη χρήση της μπαταρίας

- **Απορρίψτε σωστά τις άδειες μπαταρίες.**

- Υπάρχει κίνδυνος πυρκαγιάς
- Η μέθοδος απόρριψης των μπαταριών ενδέχεται να διαφέρει, ανάλογα με τη χώρα και την περιοχή σας. Απορρίψτε τις χρησιμοποιημένες μπαταρίες με τον κατάλληλο τρόπο.

- **Μην πετάτε ή αποσυρμολογείτε την μπαταρία και μην τη βυθίζετε σε νερό.**

Ενδέχεται να προκληθεί τραυματισμός, πυρκαγιά ή έκρηξη.

- **Χρησιμοποιείτε μόνο μπαταρίες που είναι εγκεκριμένες από τη Samsung Electronics.**

Διαφορετικά, ενδέχεται να προκληθεί έκρηξη.

- **Αποφεύγετε την επαφή με μεταλλικά αντικείμενα, όπως κλειδιά αυτοκινήτου ή συνδετήρες, όταν κρατάτε ή μεταφέρετε μια μπαταρία.**

Η επαφή με ένα μεταλλικό αντικείμενο ενδέχεται να προκαλέσει υπερβολική ροή ρεύματος και υψηλή θερμοκρασία με αποτέλεσμα να προκληθεί ζημιά στην μπαταρία ή πυρκαγιά.

- **Φορτίζετε την μπαταρία σύμφωνα με τις οδηγίες στο εγχειρίδιο.**

Διαφορετικά, ενδέχεται να προκληθεί έκρηξη ή πυρκαγιά λόγω ζημιάς στο προϊόν.

- **Μη θερμαίνετε την μπαταρία και μην την εκθέτετε σε θερμότητα (π.χ. στο εσωτερικό ενός οχήματος το καλοκαίρι).**

Υπάρχει κίνδυνος έκρηξης ή πυρκαγιάς.



## Σχετικά με τη χρήση

- **Μην τοποθετείτε κεριά, αναπτήρες κλπ. επάνω από ή στο προϊόν.**

Υπάρχει κίνδυνος πυρκαγιάς.

- **Χρησιμοποιείτε μια πρίζα ή ένα πολύπριζο με γείωση.**

Διαφορετικά, ενδέχεται να προκληθεί ηλεκτροπληξία.

- **Μετά από επισκευή του προϊόντος, φροντίστε να δοκιμαστεί από έναν τεχνικό ασφαλείας τεχνικής υποστήριξης.**

Τα εξουσιοδοτημένα Κέντρα επισκευής της Samsung εκτελούν ελέγχους ασφαλείας μετά από μια επισκευή. Η χρήση ενός επισκευασμένου προϊόντος χωρίς να δοκιμαστεί η ασφάλειά του ενδέχεται να προκαλέσει ηλεκτροπληξία ή πυρκαγιά.

- **Σε περίπτωση εμφάνισης αστραπών, απενεργοποιήστε αμέσως το σύστημα, αποσυνδέστε το καλώδιο ρεύματος από την πρίζα και την τηλεφωνική γραμμή από το μόντεμ. Μη χρησιμοποιείτε το μόντεμ ή το τηλέφωνο.**

Υπάρχει κίνδυνος ηλεκτροπληξίας ή πυρκαγιάς.

- **Μη χρησιμοποιείτε τον υπολογιστή και το τροφοδοτικό επάνω στους μηρούς σας ή σε μαλακές επιφάνειες.**

Αν αυξηθεί η θερμοκρασία του υπολογιστή, υπάρχει κίνδυνος να καείτε.

- **Συνδέετε μόνο τις επιτρεπόμενες συσκευές στις υποδοχές ή στις θύρες του υπολογιστή.**

Διαφορετικά, ενδέχεται να προκληθεί ηλεκτροπληξία και πυρκαγιά.

- **Κλείνετε την οθόνη LCD μόνο αφού βεβαιωθείτε ότι ο φορητός υπολογιστής είναι απενεργοποιημένος.**

Ενδέχεται να αυξηθεί η θερμοκρασία με αποτέλεσμα να προκληθεί υπερθέρμανση και παραμόρφωση του προϊόντος.

- **Μην πατάτε το κουμπί εξαγωγής όσο βρίσκεται σε λειτουργία η μονάδα δισκέτας/CD-ROM.**

Ενδέχεται να χάσετε δεδομένα και ενδέχεται να πεταχτεί έξω απότομα ο δίσκος, με αποτέλεσμα να προκληθεί τραυματισμός.

- **Προσέχετε να μην σας πέσει το προϊόν όταν το χρησιμοποιείτε.**

Ενδέχεται να προκληθεί τραυματισμός ή απώλεια δεδομένων.

- **Μην φέρνετε την κεραία σε επαφή με ηλεκτρικές εγκαταστάσεις, όπως την πρίζα.**

Υπάρχει κίνδυνος ηλεκτροπληξίας.

- **Όταν χειρίζεστε εξαρτήματα υπολογιστή, ακολουθήστε τις οδηγίες στο εγχειρίδιο που συνοδεύει τα εξαρτήματα.**

Διαφορετικά, ενδέχεται να προκληθεί ζημιά στο προϊόν.

- **Αν εξέρχεται καπνός ή οσμή καμένου από τον υπολογιστή, αποσυνδέστε το φως ρεύματος από την πρίζα και επικοινωνήστε με ένα κέντρο τεχνικής υποστήριξης. Αν έχετε φορητό υπολογιστή, φροντίστε να αφαιρέσετε την μπαταρία.**

Υπάρχει κίνδυνος πυρκαγιάς.

- **Μη χρησιμοποιείτε φθαρμένους ή τροποποιημένους δίσκους CD/δισκέτες.**

Υπάρχει κίνδυνος να προκληθεί ζημιά στο προϊόν ή τραυματισμός.

- **Μην τοποθετείτε τα δάκτυλά σας στην υποδοχή κάρτας του υπολογιστή.**

Υπάρχει κίνδυνος τραυματισμού ή ηλεκτροπληξίας.

- **Χρησιμοποιείτε τα συνιστώμενα διαλύματα καθαρισμού υπολογιστή όταν καθαρίζετε το προϊόν και χρησιμοποιείτε τον υπολογιστή μόνο όταν έχει στεγνώσει εντελώς.**

Διαφορετικά, ενδέχεται να προκληθεί ηλεκτροπληξία ή πυρκαγιά.

- **Η μέθοδος εξαγωγής του δίσκου σε έκτακτη ανάγκη με τη χρήση ενός συνδετήρα δεν θα πρέπει να χρησιμοποιείται. Φροντίστε να χρησιμοποιείτε τη μέθοδο εξαγωγής του δίσκου σε έκτακτη ανάγκη μόνο όταν η μονάδα οπτικού δίσκου έχει σταματήσει να λειτουργεί.**

Υπάρχει κίνδυνος τραυματισμού.





- **Μη φέρνετε το πρόσωπό σας κοντά στη θήκη της μονάδας οπτικού δίσκου όταν λειτουργεί.**  
Υπάρχει κίνδυνος τραυματισμού λόγω απότομης εξαγωγής.
- **Ελέγχετε τα CD για ρωγμές και φθορά προτού τα χρησιμοποιήσετε.**  
Ενδέχεται να προκληθεί ζημιά στο δίσκο, με αποτέλεσμα να προκληθεί δυσλειτουργία της συσκευής και τραυματισμός του χρήστη.

## Σχετικά με την αναβάθμιση

- **Προσέχετε όταν αγγίζετε το προϊόν ή τα εξαρτήματά του.**  
Ενδέχεται να προκληθεί ζημιά στη συσκευή ή να τραυματιστείτε.
- **Προσέχετε να μην πετάξετε ή σας πέσει ένα εξάρτημα ή μια συσκευή υπολογιστή.**  
Ενδέχεται να προκληθεί τραυματισμός ή ζημιά στο προϊόν.
- **Μετά από επανασυναρμολόγηση, φροντίστε να κλείσετε το κάλυμμα του υπολογιστή προτού συνδέσετε το καλώδιο ρεύματος.**  
Υπάρχει κίνδυνος ηλεκτροπληξίας, αν το σώμα σας έρθει σε επαφή με ένα εσωτερικό εξάρτημα.
- **Χρησιμοποιείτε μόνο εξαρτήματα που είναι εγκεκριμένα από τη Samsung Electronics.**  
Διαφορετικά, ενδέχεται να προκληθεί πυρκαγιά ή ζημιά στο προϊόν.
- **Ποτέ μην αποσυναρμολογείτε ή επισκευάζετε το προϊόν μόνοι σας.**  
Υπάρχει κίνδυνος ηλεκτροπληξίας ή πυρκαγιάς.
- **Για να συνδέσετε μια συσκευή που δεν κατασκευάζεται ή δεν είναι εγκεκριμένη από τη Samsung Electronics, επικοινωνήστε με το τοπικό κέντρο τεχνικής υποστήριξης προτού συνδέσετε τη συσκευή.**  
Υπάρχει κίνδυνος να προκληθεί ζημιά στο προϊόν.

## Σχετικά με τη φύλαξη και τη μετακίνηση

- **Όταν μετακινείτε το προϊόν, πρώτα απενεργοποιήστε το και αφαιρέστε όλα τα συνδεδεμένα καλώδια.**  
Ενδέχεται να προκληθεί ζημιά στο προϊόν ή ενδέχεται να σκοντάψουν στα καλώδια οι χρήστες.
- **Αν δεν θα χρησιμοποιήσετε το φορητό υπολογιστή για μεγάλο χρονικό διάστημα, αποφορτίστε την μπαταρία και φυλάξτε τη αποσυνδεδεμένη.**  
Η μπαταρία θα παραμείνει στην καλύτερη δυνατή κατάσταση.
- **Μη χρησιμοποιείτε και μην παρακολουθείτε την οθόνη του υπολογιστή όταν οδηγείτε κάποιο όχημα.**  
Υπάρχει κίνδυνος οδικού ατυχήματος. Συγκεντρώνετε την προσοχή σας στην οδήγηση.



## Προφυλάξεις για την αποτροπή της απώλειας δεδομένων (Διαχείριση σκληρού δίσκου)

### • Προσέχετε να μη βλάψετε τα δεδομένα στη μονάδα σκληρού δίσκου.

- Η μονάδα σκληρού δίσκου είναι τόσο ευαίσθητη στις εξωτερικές κρούσεις που μια τέτοια κρούση ενδέχεται να προκαλέσει απώλεια δεδομένων από την επιφάνεια του δίσκου.
- Να είστε ιδιαίτερα προσεκτικοί, επειδή η μετακίνηση του υπολογιστή ή μια κρούση στον υπολογιστή όταν βρίσκεται σε λειτουργία ενδέχεται να βλάψει τα δεδομένα της μονάδας σκληρού δίσκου.
- Η εταιρεία μας δεν ευθύνεται για οποιαδήποτε απώλεια δεδομένων προκληθεί λόγω απροσεξίας του πελάτη ή των κακών περιβαλλοντικών συνθηκών.

### • Αιτίες που ενδέχεται να προκαλέσουν ζημιά στα δεδομένα μιας μονάδας σκληρού δίσκου και την ίδια τη μονάδα.

- Ενδέχεται να χαθούν δεδομένα αν υπάρξει εξωτερική κρούση στο σκληρό δίσκο κατά την αποσυναρμολόγηση ή τη συναρμολόγηση του υπολογιστή.
- Ενδέχεται να χαθούν δεδομένα αν ο υπολογιστής απενεργοποιηθεί ή επανεκκινηθεί λόγω διακοπής ρεύματος κατά τη λειτουργία της μονάδας σκληρού δίσκου.
- Ενδέχεται να χαθούν δεδομένα και να μην είναι δυνατή η ανάκτησή τους λόγω προσβολής από ιό υπολογιστή.
- Ενδέχεται να χαθούν δεδομένα αν ο υπολογιστής απενεργοποιηθεί κατά την εκτέλεση ενός προγράμματος.
- Η μετακίνηση ή το χτύπημα του υπολογιστή κατά τη λειτουργία της μονάδας σκληρού δίσκου ενδέχεται να προκαλέσει την καταστροφή αρχείων ή την εμφάνιση κατεστραμμένων τομέων στο σκληρό δίσκο.

**Για να αποτρέψετε την απώλεια δεδομένων λόγω βλάβης στη μονάδα σκληρού δίσκου, δημιουργείτε συχνά αντίγραφα ασφαλείας των δεδομένων σας.**



# Σωστή στάση του σώματος κατά τη χρήση του υπολογιστή

Η διατήρηση μιας σωστής στάσης σώματος κατά τη χρήση του υπολογιστή είναι πολύ σημαντική, για να αποτραπούν οι σωματικές βλάβες.

Οι ακόλουθες οδηγίες που σχετίζονται με τη διατήρηση μιας σωστής στάσης σώματος κατά τη χρήση του υπολογιστή αναπτύχθηκαν μέσω της ανθρώπινης μηχανικής. Διαβάστε και ακολουθήστε τις προσεκτικά όταν χρησιμοποιείτε τον υπολογιστή.

Διαφορετικά, η πιθανότητα εμφάνισης RSI (Τραυματισμός επαναλαμβανόμενης καταπόνησης) από επαναλαμβανόμενες ενέργειες ενδέχεται να αυξηθεί και να προκληθούν σοβαρές σωματικές βλάβες.



Οι οδηγίες σε αυτό το εγχειρίδιο έχουν προετοιμαστεί έτσι ώστε να μπορούν να καλύπτουν με την εφαρμογή τους τη γενική χρήση.

Αν ο χρήστης δεν καλύπτεται από τη γενική χρήση, συνιστάται να εφαρμόζονται σύμφωνα με τις ανάγκες του χρήστη.

## Σωστή στάση σώματος

**Προσαρμόστε το ύψος των γραφείων και των καρεκλών, ανάλογα με το ύψος σας.**

Το ύψος χρειάζεται να προσαρμοστεί έτσι ώστε ο βραχίονάς σας να σχηματίζει μια ορθή γωνία όταν τοποθετείτε το χέρι σας επάνω στο πληκτρολόγιο, ενώ κάθεστε σε μια καρέκλα.



Προσαρμόστε το ύψος της καρέκλας, έτσι ώστε η φτέρνα σας να είναι τοποθετημένη αναπαυτικά στο δάπεδο.

- Μη χρησιμοποιείτε τον υπολογιστή όταν είστε ξαπλωμένοι, αλλά μόνο όταν είστε καθιστοί.
- Μη χρησιμοποιείτε τον υπολογιστή επάνω στους μηρούς σας. Αν αυξηθεί η θερμοκρασία του υπολογιστή, υπάρχει κίνδυνος να καείτε.
- Εργάζεστε κρατώντας την πλάτη σας ίσια.
- Χρησιμοποιείτε καρέκλες με αναπαυτικές πλάτες.



- Όταν κάθεστε σε μια καρέκλα, μη θέτετε το κύριο βάρος των ποδιών σας στην καρέκλα αλλά στα πέλματά σας.
- Για να χρησιμοποιείτε τον υπολογιστή ενώ μιλάτε στο τηλέφωνο, χρησιμοποιήστε ακουστικά με μικρόφωνο. Η χρήση του υπολογιστή με το τηλέφωνο στηριγμένο στον ώμο σας είναι κακή στάση σώματος.
- Κρατάτε τα αντικείμενα που χρησιμοποιείτε συχνά σε μια βολική απόσταση εργασίας (όπου μπορείτε να τα φτάσετε με τα χέρια σας).

## Θέση ματιών

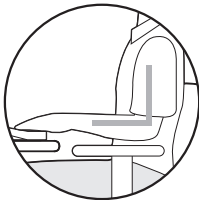
**Κρατάτε την οθόνη ή την οθόνη LCD μακριά από τα μάτια σας, σε απόσταση τουλάχιστον 50 εκατοστών.**



- Προσαρμόστε το ύψος της οθόνης ή της οθόνης LCD, έτσι ώστε το επάνω μέρος της να βρίσκεται στο ύψος των ματιών σας ή χαμηλότερα.
- Αποφεύγετε να ρυθμίζετε την οθόνη ή την οθόνη LCD σε υπερβολικά υψηλή φωτεινότητα.
- Διατηρείτε καθαρή την οθόνη ή την οθόνη LCD.
- Αν φοράτε γυαλιά, καθαρίστε τα προτού χρησιμοποιήσετε τον υπολογιστή.
- Όταν πληκτρολογείτε στον υπολογιστή περιεχόμενα που είναι τυπωμένα σε χαρτί, χρησιμοποιείτε έναν ορθοστάτη χαρτιού, έτσι ώστε το χαρτί να βρίσκεται σχεδόν στο ίδιο ύψος με την οθόνη.

## Θέση χεριών

**Κρατάτε τους βραχίονές σας σε ορθή γωνία, όπως φαίνεται στην εικόνα.**



- Διατηρείτε στην ίδια ευθεία τον αγκώνα σας και τα χέρια σας.
- Όταν πληκτρολογείτε, μην τοποθετείτε την παλάμη σας επάνω στο πληκτρολόγιο.
- Μην κρατάτε το ποντίκι με υπερβολική δύναμη.
- Μην πιέζετε το πληκτρολόγιο, την επιφάνεια αφής ή το ποντίκι με υπερβολική δύναμη.
- Συνιστάται να συνδέετε ένα εξωτερικό πληκτρολόγιο και ένα ποντίκι όταν χρησιμοποιείτε τον υπολογιστή για μεγάλο χρονικό διάστημα.

## Έλεγχος έντασης ήχου (Ακουστικά και ηχεία)

**Για να ακούσετε μουσική, ελέγξτε πρώτα την ένταση του ήχου.**



- Προτού χρησιμοποιήσετε ακουστικά, ελέγξτε μήπως η ένταση του ήχου είναι πολύ υψηλή.
- Συνιστάται να μη χρησιμοποιείτε για μεγάλα χρονικά διαστήματα τα ακουστικά.
- Οποιαδήποτε παρέκκλιση από την προεπιλεγμένη ρύθμιση του ισοσταθμιστή μπορεί να προκαλέσει βλάβη στην ακοή.
- Η προεπιλεγμένη ρύθμιση μπορεί να αλλάξει μέσω ενημερώσεων λογισμικού και προγραμμάτων οδήγησης, χωρίς τη δική σας παρέμβαση. Ελέγχετε την προεπιλεγμένη ρύθμιση του ισοσταθμιστή πριν από την πρώτη χρήση.





## Χρόνος χρήσης (Χρόνος διαλείμματος)

- Όταν εργάζεστε για περισσότερο από μία ώρα, κάνετε ένα διάλειμμα για τουλάχιστον 10 λεπτά μετά από κάθε χρονική περίοδο 50 λεπτών.

## Φωτισμός

- Μη χρησιμοποιείτε τον υπολογιστή σε σκοτεινά σημεία. Ο βαθμός φωτισμού για τη χρήση υπολογιστή πρέπει να είναι επαρκής για την ανάγνωση ενός βιβλίου.
- Συνιστάται ο έμμεσος φωτισμός. Χρησιμοποιήστε μια κουρτίνα για να αποτρέψετε την αντανάκλαση στην οθόνη LCD.

## Συνθήκες λειτουργίας

- Μη χρησιμοποιείτε τον υπολογιστή σε σημεία με ζέστη και υγρασία.
- Χρησιμοποιείτε τον υπολογιστή εντός του επιτρεπόμενου εύρους θερμοκρασίας και υγρασίας που καθορίζεται στο Εγχειρίδιο χρήσης.

# Σημαντικές πληροφορίες για την ασφάλεια

## Οδηγίες για την ασφάλεια

Το σύστημά σας έχει σχεδιαστεί και δοκιμαστεί ώστε να πληροί τα τελευταία πρότυπα ασφαλείας για τεχνολογικό εξοπλισμό πληροφορικής. Ωστόσο, για να διασφαλίσετε την ασφαλή χρήση αυτού του προϊόντος, είναι σημαντικό να ακολουθείτε τις οδηγίες ασφαλείας που υπάρχουν επάνω στο προϊόν και στην τεκμηρίωση.



Πάντα να ακολουθείτε αυτές τις οδηγίες, για να προφυλαχτείτε από τραυματισμό και βλάβη στο σύστημα.

## Εγκατάσταση του συστήματος

- Πρωτού χρησιμοποιήσετε το σύστημα, διαβάστε και ακολουθήστε όλες τις οδηγίες που υπάρχουν επάνω στο προϊόν και στην τεκμηρίωση. Κρατήστε όλες τις οδηγίες ασφαλείας και λειτουργίας για μελλοντική χρήση.
- Μη χρησιμοποιείτε αυτό το προϊόν κοντά σε νερό ή πηγή θερμότητας, όπως ένα καλοριφέρ.
- Τοποθετήστε το σύστημα σε μια σταθερή επιφάνεια εργασίας.
- Το προϊόν θα πρέπει να λειτουργεί μόνο με τον τύπο πηγής ρεύματος που υποδεικνύεται στην ετικέτα αξιολόγησης.
- Διασφαλίστε η ηλεκτρική πρίζα που χρησιμοποιείται για την τροφοδοσία του εξοπλισμού σας να είναι εύκολα προσβάσιμη, για την περίπτωση πυρκαγιάς ή βραχυκυκλώματος.
- Αν ο υπολογιστής σας διαθέτει διακόπτη επιλογής τάσης, βεβαιωθείτε ότι ο διακόπτης βρίσκεται στη σωστή θέση για την περιοχή σας.
- Τα ανοίγματα στο περίβλημα του υπολογιστή παρέχονται για εξαερισμό. Μη φράζετε και μην καλύπτετε αυτά τα ανοίγματα. Όταν διαμορφώνετε την περιοχή εργασίας σας, φροντίστε να παρέχετε επαρκή χώρο (τουλάχιστον 15 εκατοστά) γύρω από το σύστημα για τον εξαερισμό του. Ποτέ μην τοποθετείτε αντικείμενα οποιουδήποτε είδους στα ανοίγματα εξαερισμού του υπολογιστή.
- Διασφαλίστε οι αεραγωγοί ανεμιστήρα στο κάτω μέρος του περιβλήματος να είναι πάντα καθαροί. Μην τοποθετείτε τον υπολογιστή σε μαλακές επιφάνειες, επειδή θα φραχτούν τα ανοίγματα εξαερισμού στο κάτω μέρος του.
- Αν χρησιμοποιείτε ένα καλώδιο προέκτασης με αυτό το σύστημα, φροντίστε η συνολική ονομαστική τιμή ισχύος των προϊόντων που είναι συνδεδεμένα με το καλώδιο προέκτασης να μην υπερβαίνει την ονομαστική τιμή ισχύος του καλωδίου προέκτασης.



## Προφυλάξεις κατά τη χρήση

- Μην πατάτε το καλώδιο ρεύματος και μην αφήνετε να το πιέζουν άλλα αντικείμενα.
- Μην αφήνετε υγρά να πέσουν στο σύστημα. Ο καλύτερος τρόπος να αποφύγετε την πτώση υγρών είναι να μην τρώτε και να μην πίνετε κοντά στο σύστημα.
- Ορισμένα προϊόντα διαθέτουν στην πλακέτα του συστήματος μια μπαταρία CMOS που μπορεί να αντικατασταθεί. Υπάρχει κίνδυνος έκρηξης αν η μπαταρία CMOS αντικατασταθεί εσφαλμένα. Αντικαταστήστε την μπαταρία με μια άλλη ίδιου ή ισοδύναμου τύπου που συνιστάται από τον κατασκευαστή. Απορρίψτε τις μπαταρίες σύμφωνα με τις οδηγίες του κατασκευαστή. Αν απαιτείται αντικατάσταση της μπαταρίας CMOS, φροντίστε να εκτελέσει την εργασία ένας εξειδικευμένος τεχνικός.
- Όταν ο υπολογιστής απενεργοποιείται, μια μικρή ποσότητα ηλεκτρικού ρεύματος εξακολουθεί να ρέει μέσα στον υπολογιστή.  
Για να αποφύγετε την ηλεκτροπληξία, πάντα να αποσυνδέετε όλα τα καλώδια ρεύματος, να αφαιρείτε την μπαταρία και τα καλώδια του μόντεμ από τις πρίζες προτού καθαρίσετε το σύστημα.
- Αποσυνδέστε το σύστημα από την πρίζα και αναθέστε τη συντήρησή του σε εξειδικευμένο προσωπικό αν:
  - Φθαρεί το καλώδιο ή το φιλτράρισμα ρεύματος.
  - Χυθεί υγρό στο εσωτερικό του συστήματος.
  - Το σύστημα δεν λειτουργεί σωστά όταν ακολουθείτε τις οδηγίες λειτουργίας.
  - Πέσει κάτω το σύστημα ή υποστεί ζημιά το περίβλημα.
  - Αλλάξει η απόδοση του συστήματος.

## Οδηγίες για την ασφαλή λειτουργία του φορητού υπολογιστή

- 1** Κατά την εγκατάσταση και τη λειτουργία των συσκευών, ανατρέχετε στις απαιτήσεις ασφαλείας στο εγχειρίδιο χρήσης.
- 2** Οι συσκευές μπορούν να χρησιμοποιηθούν μόνο με τον εξοπλισμό που καθορίζεται στις τεχνικές προδιαγραφές των συσκευών.
- 3** Αν διαπιστώσετε ότι εξέρχεται οσμή καμένου ή καπνός από τον υπολογιστή, θα πρέπει να απενεργοποιηθεί η μονάδα και να αφαιρεθεί η μπαταρία της. Προτού ξαναχρησιμοποιηθεί, η μονάδα θα πρέπει να ελεγχθεί από έναν εξειδικευμένο τεχνικό.
- 4** Η συντήρηση και η επισκευή των συσκευών θα πρέπει να εκτελείται από εξουσιοδοτημένα κέντρα τεχνικής υποστήριξης.
- 5** Μην αφήνετε το φορητό υπολογιστή να λειτουργεί με τη βάση του να έρχεται σε άμεση επαφή με το εκτεθειμένο σας δέρμα για παρατεταμένο χρονικό διάστημα. Η θερμοκρασία στην επιφάνεια της βάσης θα αυξηθεί κατά την κανονική λειτουργία (ειδικά όταν χρησιμοποιείται το τροφοδοτικό). Τυχόν παρατεταμένη επαφή με εκτεθειμένο δέρμα μπορεί να προκαλέσει δυσφορία και τελικά έγκαυμα.

# Ανταλλακτικά και αξεσουάρ

Χρησιμοποιείτε μόνο τα ανταλλακτικά και τα αξεσουάρ που συνιστώνται από τον κατασκευαστή.



Για να μειώσετε τον κίνδυνο πυρκαγιάς, χρησιμοποιείτε μόνο καλώδιο τηλεπικοινωνιακής γραμμής Αρ. 26 AWG ή μεγαλύτερο.



Μη χρησιμοποιείτε αυτό το προϊόν σε περιοχές που έχουν χαρακτηριστεί επικίνδυνες. Τέτοιες περιοχές περιλαμβάνουν περιοχές περίθαλψης ασθενών σε ιατρικές και οδοντιατρικές εγκαταστάσεις, περιβάλλοντα πλούσια σε οξυγόνο ή βιομηχανικές περιοχές.

## Απόρριψη μπαταρίας



Μην πετάτε στα σκουπίδια τις επαναφορτιζόμενες μπαταρίες και τα προϊόντα που λειτουργούν με επαναφορτιζόμενες μπαταρίες που δεν αφαιρούνται.

Για πληροφορίες σχετικά με τον τρόπο απόρριψης των μπαταριών που δεν μπορείτε να χρησιμοποιήσετε ή να επαναφορτίσετε πια, επικοινωνήστε με το Τηλεφωνικό κέντρο Βοήθειας της Samsung.

Ακολουθείτε όλους τους τοπικούς κανονισμούς κατά την απόρριψη παλιών μπαταριών.



ΥΠΑΡΧΕΙ ΚΙΝΔΥΝΟΣ ΕΚΡΗΞΗΣ ΑΝ Η ΜΠΑΤΑΡΙΑ ΑΝΤΙΚΑΤΑΣΤΑΘΕΙ ΜΕ ΛΑΘΟΣ ΤΥΠΟ ΜΠΑΤΑΡΙΑΣ.

ΑΠΟΡΡΙΠΤΕΤΕ ΤΙΣ ΧΡΗΣΙΜΟΠΟΙΗΜΕΝΕΣ ΜΠΑΤΑΡΙΕΣ ΣΥΜΦΩΝΑ ΜΕ ΤΙΣ ΟΔΗΓΙΕΣ.

## Ασφαλής χρήση του λέιζερ

Όλα τα συστήματα που είναι εξοπλισμένα με μονάδες CD ή DVD πληρούν τα κατάλληλα πρότυπα ασφαλείας, συμπεριλαμβανομένου του IEC 60825-1. Οι συσκευές λέιζερ σε αυτά τα εξαρτήματα κατηγοριοποιούνται ως "Προϊόντα λέιζερ κατηγορίας 1", σύμφωνα με το πρότυπο επιδόσεων ακτινοβολίας της υπηρεσίας Department of Health and Human Services (DHHS) των Η.Π.Α. Αν ποτέ η μονάδα χρειαστεί συντήρηση, επικοινωνήστε με ένα εξουσιοδοτημένο σημείο τεχνικής υποστήριξης.



### Σημείωση για την ασφαλή χρήση του λέιζερ:

Η χρήση στοιχείων ελέγχου ή προσαρμογών και η εκτέλεση διαδικασιών που είναι διαφορετικές από αυτές που καθορίζονται σε αυτό το εγχειρίδιο ενδέχεται να προκαλέσει έκθεση σε επικίνδυνη ακτινοβολία. Για να αποτρέψετε την έκθεσή σας στις ακτίνες λέιζερ, μην επιχειρείτε να ανοίξετε το περίβλημα μιας μονάδας CD ή DVD.



Ακτινοβολία λέιζερ κατηγορίας 1M όταν είναι ανοικτό το τμήμα που λειτουργεί.

Μην κοιτάζετε απευθείας με οπτικά όργανα.



Αόρατη ακτινοβολία λέιζερ κατηγορίας 3B όταν είναι ανοικτό.

Αποφεύγετε την έκθεση στην ακτίνα.



## Σύνδεση και αποσύνδεση του τροφοδοτικού

Η πρίζα θα πρέπει να βρίσκεται κοντά στον εξοπλισμό και θα πρέπει να είναι εύκολα προσβάσιμη.

**Μην αποσυνδέετε το καλώδιο ρεύματος τραβώντας το μόνο από το καλώδιο.**

## Απαιτήσεις καλωδίου ρεύματος

Το σετ καλωδίου ρεύματος (φίς τοίχου, καλώδιο και φίς τροφοδοτικού) που συνοδεύει τον υπολογιστή σας πληροί τις απαιτήσεις για χρήση στη χώρα όπου αγοράσατε τον εξοπλισμό.

Τα σετ καλωδίου ρεύματος για χρήση σε άλλες χώρες πρέπει να πληρούν τις απαιτήσεις της χώρας όπου χρησιμοποιείτε τον υπολογιστή. Για περισσότερες πληροφορίες σχετικά με τις απαιτήσεις του σετ καλωδίου ρεύματος, επικοινωνήστε με τον τοπικό εξουσιοδοτημένο αντιπρόσωπο, προμηθευτή ή πάροχο υπηρεσιών τεχνικής υποστήριξης.

## Γενικές απαιτήσεις

**Οι απαιτήσεις που εμφανίζονται παρακάτω ισχύουν για όλες τις χώρες:**

- Το μήκος του καλωδίου ρεύματος πρέπει να είναι τουλάχιστον 1,8 μέτρα, με μέγιστο μήκος τα 3 μέτρα.
- Όλα τα σετ καλωδίου ρεύματος πρέπει να είναι εγκεκριμένα από μια κοινώς αποδεκτή πιστοποιημένη υπηρεσία που είναι υπεύθυνη για την αξιολόγηση στη χώρα όπου θα χρησιμοποιηθεί το σετ καλωδίου ρεύματος.
- Το σετ καλωδίου ρεύματος πρέπει να έχει ελάχιστη χωρητικότητα ρεύματος 7 A και ονομαστική τιμή τάσης 125 ή 250 volt AC, όπως απαιτείται από το σύστημα τροφοδοσίας ισχύος κάθε χώρας.
- Ο σύνδεσμος συσκευής πρέπει να πληροί τη μηχανική διαμόρφωση βύσματος του προτύπου EN 60 320/IEC 320, Φύλλο C7 για τη σύνδεση με την είσοδο συσκευής στον υπολογιστή.

## Ευρωπαϊκή Ένωση

### Ειδοποιήσεις σήμανσης CE και συμμόρφωσης Ευρωπαϊκής Ένωσης

Τα προϊόντα που προορίζονται για πώληση στην Ευρωπαϊκή Ένωση επισημαίνονται με τη σήμανση Conformité Européenne (CE), που υποδεικνύει συμμόρφωση με τις ισχύουσες Οδηγίες και τα Ευρωπαϊκά πρότυπα και τις τροπολογίες που προσδιορίζονται παρακάτω. Αυτός ο εξοπλισμός φέρει επίσης την ένδειξη Κατηγορίας 2.

Οι ακόλουθες πληροφορίες ισχύουν μόνο για τα συστήματα που φέρουν τη σήμανση CE .

## Ευρωπαϊκές οδηγίες

Αυτός ο εξοπλισμός πληροφορικής έχει δοκιμαστεί και διαπιστώθηκε ότι συμμορφώνεται με τις ακόλουθες Ευρωπαϊκές οδηγίες:

- Οδηγία περί ΗΜΣ 2004/108/EK
- Οδηγία περί Χαμηλής τάσης 2006/95/EK
- Οδηγία περί Τερματικού ραδιοφωνικού και τηλεπικοινωνιακού εξοπλισμού 1999/5/EK



## Στοιχεία κατασκευαστή

### **Samsung Electronics Co., Ltd.**

416, Maetan-3Dong, Yeongtong-Gu, Suwon-City, Gyeonggi-Do, 443-742, Κορέα

### **Samsung Electronics Suzhou Computer CO., LTD**

No. 198, Fangzhou Road, Suzhou Industrial Park, Jiangsu Province, 215021, Κίνα

Τηλ.: +86-512-6253-8988

Για τη διαδικτυακή διεύθυνση ή τον αριθμό τηλεφώνου του Κέντρου Σέρβις της Samsung Service Centre, ανατρέξτε στην Εγγύηση ή επικοινωνήστε με το κατάστημα από όπου αγοράσατε το προϊόν σας.

## Δήλωση συμμόρφωσης με την Οδηγία περί Τερματικού ραδιοφωνικού και τηλεπικοινωνιακού εξοπλισμού (R&TTE) της Ε.Ε.

Με τη δήλωση αυτή, η εταιρεία Samsung δηλώνει ότι αυτός ο φορητός υπολογιστής (Notebook PC) είναι συμβατός με τις απαραίτητες προϋποθέσεις και τις άλλες διατάξεις της Οδηγίας 1999/5/EK.

Για να δείτε τη Δήλωση συμμόρφωσης της ΕΕ για αυτό το προϊόν (μόνο σε Αγγλικά), μεταβείτε στη διεύθυνση: <http://www.samsung.com/uk/support/download/supportDownMain.do> και, στη συνέχεια, κάντε αναζήτηση για τον αριθμό μοντέλου του προϊόντος. Αν η Δήλωση συμμόρφωσης για το μοντέλο που σας ενδιαφέρει δεν είναι διαθέσιμη στη διαδικτυακή μας τοποθεσία, επικοινωνήστε με τον τοπικό διανομέα.



## Σωστή απόρριψη των μπαταριών αυτού του προϊόντος

(Ισχύει για την Ευρωπαϊκή Ένωση και άλλες Ευρωπαϊκές χώρες που διαθέτουν συστήματα ξεχωριστής επιστροφής μπαταριών).

Αυτή η σήμανση στην μπαταρία, στο εγχειρίδιο ή στη συσκευασία υποδεικνύει ότι οι μπαταρίες σε αυτό το προϊόν δεν θα πρέπει να απορρίπτονται μαζί με άλλα οικιακά απορρίμματα στο τέλος του κύκλου ζωής τους. Όπου υπάρχει η σχετική σήμανση, τα σύμβολα των χημικών στοιχείων Hg, Cd ή Pb υποδεικνύουν ότι η μπαταρία περιέχει υδράργυρο, κάδμιο ή μόλυβδο σε επίπεδα που υπερβαίνουν τα επίπεδα αναφοράς της Οδηγίας 2006/66 της ΕΚ. Αν οι μπαταρίες δεν απορριφθούν σωστά, αυτές οι ουσίες μπορεί να βλάψουν τη δημόσια υγεία ή το περιβάλλον.

Για να προστατέψετε τους φυσικούς πόρους και να ενισχύσετε την επαναχρησιμοποίηση των υλικών, διαχωρίστε τις μπαταρίες από άλλους τύπους απορριμμάτων και ανακυκλώστε τις μέσω του τοπικού συστήματος δωρεάν επιστροφής μπαταριών.

# Cuidados de segurança

Visando à sua segurança e para prevenir danos, leia atentamente as instruções de segurança a seguir. Como elas são normalmente aplicadas aos Computadores Samsung, algumas figuras poderão diferir do produto real.



## Aviso

Se as instruções marcadas com este símbolo não forem seguidas, poderão ocorrer ferimentos e até morte.



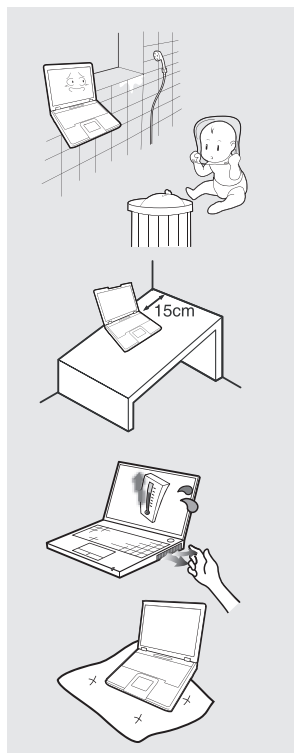
## Cuidado

Se as instruções marcadas com este símbolo não forem seguidas, poderão ocorrer ferimentos leves ou danos ao produto.



## Aviso

## Com relação à instalação



### **Não instale o produto em locais expostos à umidade, como banheiros.**

Há perigo de choque elétrico. Use o produto dentro das condições operacionais especificadas no Guia do usuário dos fabricantes.

### **Mantenha os sacos plásticos fora do alcance das crianças.**

Há perigo de sufocamento.

### **Mantenha uma distância de 15 cm ou mais entre o computador e a parede, e não posicione nenhum objeto entre eles.**

Do contrário, poderá ocorrer um aumento na temperatura interna do computador, resultando em ferimentos.

### **Não instale o computador em um declive ou local propenso a vibrações, ou evite usar o computador nesse local por um longo período.**

Do contrário, poderá haver um aumento do risco de mau funcionamento ou danos ao produto.

### **Evite expor qualquer parte do corpo ao calor da ventilação do computador ou do adaptador CA por um período longo quando o computador estiver ligado.**

Expor uma parte do corpo próximo ao calor da ventilação ou do adaptador CA por períodos longos pode provocar queimaduras.

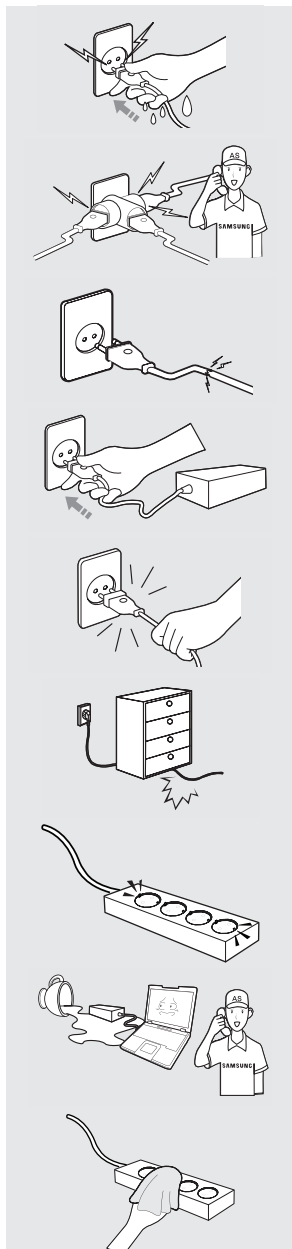
### **Evite bloquear a ventilação na parte inferior ou lateral do computador ao usá-lo sobre a cama ou almofada.**

Se a ventilação for bloqueada, há risco de dano ao computador ou superaquecimento de sua parte interna.

## Com relação a energia



As imagens do plugue de energia e da tomada poderão diferir dependendo das especificações do país e do modelo do produto.



**Não toque o plugue principal ou o cabo de alimentação com as mãos molhadas.**

Há perigo de choque elétrico.

**Não exceda a capacidade padrão (tensão/corrente) de uma extensão com múltiplos plugues ou tomada quando estiver usando para o produto.**

Isso poderá causar choque elétrico ou incêndio.

**Se o cabo de alimentação ou a tomada emitir um ruído, desconecte o cabo de alimentação da tomada e entre em contato com uma central de atendimento.**

Isso poderá causar choque elétrico ou incêndio.

**Não utilize um plugue principal, cabo de alimentação ou tomada danificada ou frouxa.**

Isso poderá causar choque elétrico ou incêndio.

**Conecte o cabo de alimentação firmemente à tomada e ao adaptador CA.**

Do contrário, poderão ocorrer choques elétricos ou incêndio.

**Não desconecte o cabo de alimentação somente puxando o cabo.**

Se o cabo for danificado, poderá ocorrer choque elétrico ou incêndio.

**Não curve o cabo de alimentação de modo excessivo nem posicione um objeto pesado sobre ele. É especialmente importante manter o cabo de alimentação longe do alcance das crianças e animais de estimação.**

Se o cabo for danificado, poderá ocorrer choque elétrico ou incêndio.

**Conecte o cabo de alimentação a uma tomada ou a um plugue com múltiplas saídas (cabo estendido) com um terminal de aterramento.**

Do contrário, poderão ocorrer choques elétricos.

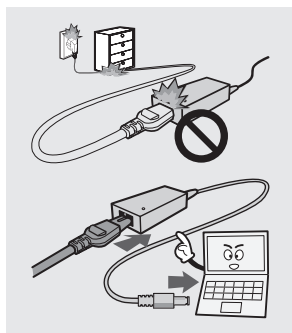
**Se qualquer substância estranha, como água, entrar na tomada, no adaptador CA ou no computador, desconecte o cabo de alimentação e entre em contato com a central de atendimento.**

Danos ao dispositivo dentro do computador poderão resultar em risco de choque elétrico ou incêndio.

**Mantenha o cabo de alimentação ou a tomada limpos, de forma que não fiquem cobertos por poeira.**

Do contrário, poderão ocorrer incêndios.

## Precauções de uso do adaptador CA



### **Conecte o cabo de alimentação ao adaptador CA firmemente.**

Do contrário, haverá um risco de incêndio devido a um contato incompleto.

### **Use somente o adaptador CA fornecido com o produto.**

A utilização de outro adaptador pode fazer com que a tela fique tremulando.

### **Não posicione objetos pesados ou pise sobre o cabo de alimentação ou adaptador CA para evitar danos aos mesmos.**

Se a fonte for danificada, haverá um risco de choque elétrico ou incêndio.

## Com relação ao uso da bateria



### **Mantenha a bateria longe do alcance das crianças e animais de estimação, já que eles poderiam introduzir a bateria na boca.**

Há perigo de choque elétrico ou engasgo.

### **Use somente bateria e adaptador CA autorizados.**

Use bateria e adaptador autorizados aprovados pela Samsung. As baterias e adaptadores não autorizados podem não atender aos requisitos adequados de segurança e poderão causar problemas ou mau funcionamentos, resultando em uma explosão ou incêndio.

### **Não use o computador em um local com pouca ventilação, como sobre a cama, travesseiro ou almofada, etc., e não o utilize em um ambiente com aquecimento no piso, já que isso poderá fazer com que o computador fique superaquecido.**

Tome cuidado para que as ventilações do computador (na lateral ou na parte inferior) não sejam bloqueadas, principalmente nesses ambientes. Se as ventilações forem bloqueadas, o computador poderá superaquecer e gerar um problema ou até uma explosão.

### **Não use o computador em um local úmido, como banheiro ou sauna.**

Use o computador dentro da faixa recomendada de temperatura e umidade (10 a 32°C, 20 80% UR – Umidade Relativa do Ar)

### **Não feche o painel de LCD e coloque o computador em sua bolsa para deslocá-lo enquanto ainda estiver ligado.**

Se o computador for colocado em sua bolsa sem ter sido desligado, ele poderá superaquecer e haverá perigo de incêndio. Desligue o computador de forma adequada antes de deslocá-lo.



**Nunca aqueça a bateria ou coloque a bateria sobre uma chama. Não coloque ou use a bateria em um local quente, como sauna, dentro de um veículo exposto ao calor e assim por diante.**

Há perigo de explosão ou incêndio.

**Tome cuidado para não permitir que objetos de metal, como uma chave ou clipe, encostem o terminal da bateria (peças de metal).**

Se um objeto de metal encostar nos terminais da bateria, um fluxo de corrente excessiva poderá ser gerado e a bateria poderá ser danificada, ou resultar em um incêndio.

**Se o líquido vazar da bateria ou se houver um odor estranho proveniente da bateria, retire a bateria do computador e entre em contato com a central de atendimento Samsung.**

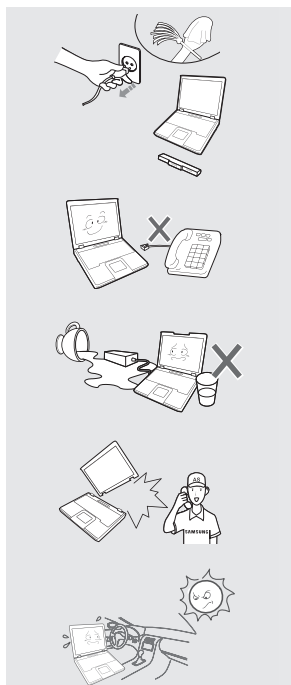
Há perigo de explosão ou incêndio.

**Para usar o computador de forma segura, troque a bateria gasta por uma bateria aprovada pela Samsung.**



Carregue a bateria totalmente antes de usar o computador pela primeira vez.

## Com relação à utilização



**Desconecte todos os cabos conectados ao computador antes de limpá-lo. Se você estiver limpando um notebook, retire a bateria.**

Há perigo de choque elétrico ou dano ao produto.

**Não conecte uma linha telefônica, conectada a um telefone digital, ao modem.**

Há perigo de choque elétrico, incêndio ou dano ao produto.

**Não coloque nenhum contêiner cheio de água ou produtos químicos sobre ou próximo ao computador.**

Se água ou produtos químicos entrarem no computador, poderão ocorrer incêndios ou choque elétrico.

**Se o computador estiver quebrado ou tiver sido derrubado, desconecte o cabo de alimentação e entre em contato com a central de atendimento Samsung para realizar uma verificação de segurança.**

Usar um computador danificado poderá resultar em choque elétrico ou incêndio.

**Evite deixar o computador exposto à luz direta do sol quando o equipamento estiver em um local com pouca ventilação, como dentro de um veículo.**

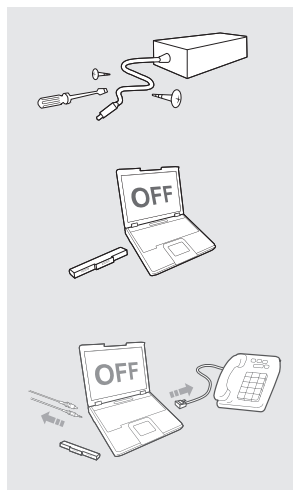
Isso poderá resultar em superaquecimento, incêndio ou furto.

**Não use o notebook por longos períodos de tempo com uma parte do seu corpo em contato direto com ele. A temperatura do produto pode aumentar durante a operação normal.**

Isso poderá resultar em ferimentos ou queimaduras na pele.



## Com relação ao upgrade



**Nunca desmonte o cabo de alimentação ou o adaptador CA.**  
Há perigo de choque elétrico.

**Ao remover a bateria RTC (Real Time Clock - Relógio em tempo real), mantenha-a fora do alcance das crianças, já que elas poderiam tocar e/ou engoli-la.**

Há perigo de engasgo. Se uma criança tiver engolido a bateria, chame um médico imediatamente.

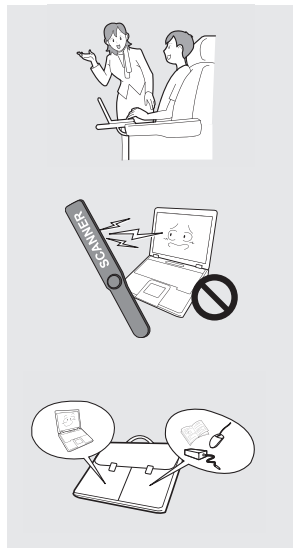
**Use somente peças autorizadas (múltiplos plugues, bateria e memória) e nunca desmonte as peças.**

Isso pode resultar em dano ao produto, choque elétrico ou incêndio.

**Desligue o computador e desconecte todos os cabos antes de desmontar o computador. Se houver um modem, desconecte a linha telefônica. Se você estiver desmontando um notebook, certifique-se de retirar a bateria.**

Do contrário, poderá ocorrer choque elétrico.

## Com relação a cuidados e movimentação



**Siga as instruções quanto ao local relevante (por exemplo, avião, hospital, etc.) ao usar um dispositivo de comunicação sem fio (LAN sem fio, Bluetooth, etc.).**

**Evite expor um drive a campos magnéticos. Dispositivos de segurança com campos magnéticos incluem dispositivos de passagem de aeroportos e bastões de segurança. Os dispositivos de segurança de aeroportos que verificam bagagem de mão, como correias transportadoras, usam raios-x em vez de magnetismo e não danificarão o drive.**

**Ao transportar um notebook com outros itens, como o adaptador, mouse, livros, etc., tome cuidado para não exercer qualquer pressão sobre ele.**

Se um objeto pesado for pressionado contra o notebook, um ponto ou mancha branca poderá aparecer no LCD. Portanto, tome cuidado para não exercer pressão sobre o notebook.

Nesse caso, coloque o notebook em um compartimento separado longe dos outros objetos.



## Cuidado

### Com relação à instalação

- **Não bloqueie as portas (furos), ventilações, etc. do produto e não insira objetos.**

Um dano a um componente dentro do computador poderá causar choque elétrico ou incêndio.

- **Ao usar o computador posicionado em sua lateral, coloque-o de forma que as ventilações fiquem voltadas para cima.**

Se essa instrução não for seguida, a temperatura interna do computador poderá subir e o computador poderá apresentar um mau funcionamento ou parar de funcionar.

- **Não coloque objetos pesados sobre o produto.**

Isso poderá gerar um problema no computador. Além disso, o objeto poderá cair e provocar ferimentos ou danos ao computador.

### Com relação ao uso da bateria

- **Descarte as baterias gastas de forma adequada.**

- Há perigo de incêndio ou explosão.
- O método de descarte da bateria poderá diferir dependendo do seu país e região. Descarte a bateria usada de forma adequada ou procure nossa de serviços autorizados.

- **Não jogue ou desmonte a bateria e não a coloque na água.**

Isso poderá causar um ferimento, incêndio ou explosão.

- **Use somente uma bateria autorizada pela Samsung.**

Do contrário, poderá ocorrer uma explosão.

- **Evite o contato com objetos de metal, como chaves do carro ou cliques, ao armazenar ou transportar uma bateria.**

O contato com um metal poderá gerar uma corrente excessiva e uma temperatura elevada, podendo danificar a bateria ou causar um incêndio.

- **Carregue a bateria de acordo com as instruções no manual.**

Se essa instrução não for seguida, poderá ocorrer uma explosão ou incêndio devido ao dano ao produto.

- **Não aqueça a bateria ou a exponha ao calor (por exemplo, dentro de um veículo durante o verão).**

Há perigo de explosão ou incêndio.

### Com relação à utilização

- **Não posicione uma vela, isqueiro, etc. sobre ou no produto.**

Há risco de incêndio.

- **Use uma tomada ou um plugue múltiplo com uma seção de aterramento.**

Do contrário, poderão ocorrer choques elétricos.

- **Solicite ao serviço autorizado Samsung que teste o produto após o reparo.**

O serviço autorizado Samsung realizará verificações de segurança depois de um reparo.

Usar um produto reparado sem testá-lo em relação à segurança poderá causar um choque elétrico ou incêndio.

- **No caso de raios, desligue imediatamente o sistema, desconecte o cabo de alimentação da tomada e a linha telefônica do modem. Não use um modem ou telefone.**

Há perigo de choque elétrico ou incêndio.

- **Não use o computador e o adaptador CA no colo ou em superfícies macias.**

Se a temperatura do computador aumentar, haverá risco de queimaduras.

- **Conecte somente dispositivos permitidos aos conectores ou portas do computador.**

Caso contrário, podem ocorrer choques elétricos ou incêndio.

- **Fechem o painel de LCD somente depois de verificar se o notebook está desligado.**

A temperatura poderá aumentar e causar superaquecimento e deformação do produto.

- **Não pressione o Botão Eject (Ejetar) enquanto a unidade de disquete/CD-ROM estiver em operação.**

Você poderá perder dados e o disco poderá ser ejetado de modo repentino, o que poderia causar um ferimento.

- **Tome cuidado para não derrubar o produto durante o uso.**

Isso poderá causar ferimentos ou perda de dados.



- **Não toque na antena com um dispositivo de eletricidade, como a saída de força.**  
Há perigo de choque elétrico.
- **Ao manusear as peças do computador, siga as instruções no manual fornecido com as peças.**  
Caso contrário, podem ocorrer danos ao produto.
- **Se o computador emitir fumaça ou houver um cheiro de queimado, desconecte o plugue de força da tomada, retire a bateria e entre em contato com a Central de Atendimento Samsung para maiores instruções.**  
Há risco de incêndio.
- **Não use um CD/disquete danificado ou modificado.**  
Há risco de dano ao produto ou ferimento.
- **Não insira os dedos no Slot da placa do PC.**  
Há risco de ferimento ou choque elétrico.
- **Use uma solução de limpeza recomendada para computador ao limpar o produto e utilize o computador somente quando ele estiver totalmente seco.**  
Caso contrário, podem ocorrer choques elétricos ou incêndio.
- **O método de emergência para ejeção de discos usando um clipe de papel não deve ser usado enquanto o disco estiver em movimento. Certifique-se de usar o método de emergência para ejeção de discos somente quando a Unidade de disco óptico estiver interrompida.**  
Há risco de ferimentos.
- **Não aproxime o rosto da bandeja da Unidade de disco óptico quando ela estiver em funcionamento.**  
Há risco de ferimentos devido a uma ejeção abrupta.
- **Verifique se há rachaduras e danos nos CDs antes do uso.**  
Isso pode ser perigoso para a unidade de disco e causar um mau funcionamento do dispositivo e ferimentos ao usuário.

## Com relação ao upgrade

- **Tome cuidado ao tocar nos produtos ou peças.**  
O dispositivo poderá ser danificado ou você poderá se ferir.
- **Tome cuidado para não jogar ou derrubar uma peça ou dispositivo do computador.**  
Isso pode causar ferimentos à você ou danos ao produto.
- **Certifique-se de fechar a tampa do computador antes de conectar a força depois de uma reinstalação.**  
Haverá risco de choque elétrico se seu corpo tocar em uma peça interna.
- **Use somente peças autorizadas pela Samsung.**  
Caso contrário, poderá ocorrer incêndio ou danos ao produto.
- **Nunca desmonte ou repare o produto sozinho.**  
Há perigo de choque elétrico ou incêndio.
- **Para conectar um dispositivo que não tenha sido fabricado ou autorizado pela Samsung, consulte sempre a central de atendimento Samsung antes de conectar o dispositivo.**  
Há risco de danos ao produto.

## Com relação a cuidados e movimentação

- **Ao deslocar o produto, primeiro desligue a alimentação e separe todos os cabos conectados.**  
O produto poderá ser danificado ou os usuários poderão tropeçar nos cabos.
- **Durante períodos longos nos quais o notebook não for utilizado, descarregue a bateria e mantenha-a separada.**  
A bateria será preservada em sua melhor condição.
- **Não opere ou assista ao computador enquanto dirige.**  
Há risco de acidente. Concentre-se em dirigir.



## Precauções contra a perda de dados (gerenciamento do disco rígido)

### • Tome cuidado para não danificar os dados em uma unidade de disco rígido.

- Uma unidade de disco rígido é tão sensível a impactos externos que poderá perder dados na superfície do disco caso ocorra um impacto.
- Tome bastante cuidado, porque deslocar o computador ou causar um impacto no computador quando ele estiver ligado poderá danificar os dados da unidade de disco rígido.
- A Samsung não é responsável por nenhuma perda de dados causada pelo uso descuidado de um cliente ou por condições ambientais desfavoráveis.

### • Fatores que podem danificar os dados de uma unidade de disco rígido e a própria unidade de disco rígido.

- Os dados poderão ser perdidos quando um impacto externo ocorrer no disco durante a desmontagem ou instalação do computador.
- Os dados poderão ser perdidos quando o computador for desligado ou reiniciado devido a uma falha na energia durante o funcionamento da unidade de disco rígido.
- Os dados poderão ser perdidos e impossíveis de serem recuperados devido a uma infecção de vírus no computador.
- Os dados poderão ser perdidos se a alimentação for desligada durante a execução de um programa.
- Movimentar ou causar um impacto ao computador durante a operação da unidade de disco rígido poderá fazer com que os arquivos sejam corrompidos ou que setores desaconselháveis sejam criados no disco rígido.

**Para impedir a perda de dados devido a um dano na unidade de disco rígido, faça back-ups frequentes dos dados.**



# Postura adequada durante o uso do computador

Manter uma postura adequada durante o uso do computador é muito importante para evitar problemas físicos.

As instruções a seguir, desenvolvidas por meio da engenharia humana, referem-se a uma postura adequada durante o uso do computador. Leia-as e siga-as com atenção ao usar o computador. Do contrário, a probabilidade de LER: Lesão por esforço repetitivo) devido à repetição das operações poderá aumentar e problemas físicos graves poderão ocorrer.



As instruções nesse manual foram preparadas de forma que possam ser aplicadas abrangendo os usuários gerais.

Se o usuário não for abrangido, a recomendação deverá ser aplicada de acordo com as necessidades do usuário.

## Postura adequada

### Ajuste a altura das mesas e cadeiras de acordo com sua altura.

As alturas devem ser ajustadas de forma que seu braço forme um ângulo reto quando você posicionar as mãos sobre o teclado enquanto estiver sentado em uma cadeira.

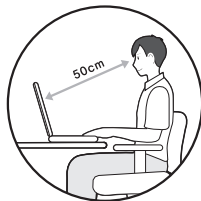


Ajuste a altura da cadeira de forma que seu calcanhar esteja posicionado confortavelmente no chão.

- Não use o computador enquanto estiver deitado, mas somente quando estiver sentado.
- Não use o computador em seu colo. Se a temperatura do computador aumentar, haverá risco de queimaduras.
- Trabalhe mantendo a coluna reta.
- Use uma cadeira com um espaldar confortável.
- Mantenha o centro do peso das pernas não sobre a cadeira, mas sobre seus pés enquanto estiver sentado em uma cadeira.
- Para usar o computador enquanto fala ao telefone, use um headset. Usar o computador com o fone sobre o ombro é ruim para a postura.
- Mantenha os itens usados com frequência a um alcance confortável (em que você possa alcançá-los com as mãos).

## Posição dos olhos

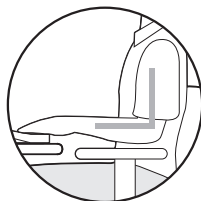
Mantenha o monitor ou LCD longe dos olhos a uma distância de pelo menos 50 cm.



- Ajuste a altura do monitor e a tela de LCD de forma que a altura superior seja igual ou inferior à altura dos seus olhos.
- Evite configurar um brilho excessivo para o monitor e o LCD.
- Mantenha limpa a tela do monitor e do LCD.
- Se você usar óculos, limpe-os antes de usar o computador.
- Ao inserir conteúdo impresso em um papel no computador, use um suporte estático para papel, de forma que a altura do papel seja praticamente igual à do monitor.

## Posição das mãos

Mantenha os braços em um ângulo reto, conforme mostrado pela figura.



- Mantenha a linha dos ombros reta em relação às mãos.
- Não posicione a palma sobre o teclado ao digitar.
- Não segure o mouse com força excessiva.
- Não pressione o teclado, touchpad ou mouse com força excessiva.
- Recomenda-se conectar um teclado e mouse externo ao usar o computador por longos períodos.

## Controle de volume (fones e alto-falantes)

Verifique o volume primeiro para ouvir música.



- Verifique se o volume está muito alto antes de usar fones.
- Não é recomendado usar fones por longos períodos.
- Qualquer discrepância da configuração padrão do equalizador pode ocasionar danos à audição.
- A configuração padrão pode ser alterada por meio das atualizações do software e do driver sem sua intervenção. Verifique a configuração padrão do equalizador antes da primeira utilização.

## Tempo de uso (intervalo)

- Faça um intervalo de 10 minutos ou mais depois de um período de 50 minutos quando estiver trabalhando por mais de uma hora.

## Iluminação

- Não use o computador em locais escuros. O nível de iluminação para uso do computador deve ser tão claro quanto para ler um livro.
- Recomenda-se iluminação indireta. Use uma cortina para impedir o reflexo na tela de LCD.

## Condição operacional

- Não use o computador em locais quentes e úmidos.
- Use o computador dentro da temperatura e da faixa de umidade permitidas conforme especificado no Guia do usuário.

# Informações importantes sobre segurança

## Instruções de segurança

O sistema foi projetado e testado para atender aos padrões mais recentes em relação à segurança do equipamento de informática. No entanto, para garantir o uso seguro desse produto, é importante que as instruções de segurança indicadas no produto e na documentação sejam seguidas.



Sempre siga essas instruções para auxiliar a proteção contra ferimentos e danos ao seu sistema.

## Configuração do seu sistema

- Leia e siga todas as instruções indicadas no produto e na documentação antes de operar seu sistema. Guarde todas as instruções de segurança e de operação para uso futuro.
- Não use esse produto próximo à água ou a uma fonte de calor, como um radiador.
- Configure o sistema em uma superfície de trabalho estável.
- O produto deve ser operado somente com o tipo de fonte de alimentação indicado na etiqueta de classificação.
- Certifique-se de que a saída elétrica que você está usando para alimentar o equipamento esteja facilmente acessível no caso de incêndio ou curto-circuito.
- Se o computador tiver uma chave seletora de tensão, certifique-se de que a chave esteja na posição adequada para sua área.
- As aberturas na estrutura do computador são fornecidas para ventilação. Não bloqueie ou tape essas aberturas. Certifique-se de fornecer um espaço adequado, de pelo menos 15 cm (6 polegadas), ao redor do sistema para ventilação ao configurar sua área de trabalho. Nunca insira objetos de qualquer tipo nas aberturas de ventilação do computador.
- Certifique-se de que as aberturas do ventilador na parte inferior da estrutura estejam sempre livres. Não posicione o computador em uma superfície macia, já que isso bloqueará as ventilações inferiores.
- Se você usar um cabo de extensão com este sistema, certifique-se de que o valor nominal de alimentação total dos produtos conectados ao cabo de extensão não exceda o valor nominal de alimentação do cabo de extensão.



## Cuidado durante o uso

---

- Não pise o cabo de alimentação nem permita que nada seja posicionado sobre ele.
- Não derrame nada sobre o sistema. A melhor forma de evitar derramamentos é não comer ou beber próximo ao sistema.
- Alguns produtos têm uma bateria CMOS substituível na placa do sistema. Haverá um risco de explosão se a bateria CMOS for substituída incorretamente. Troque a bateria pelo mesmo tipo ou equivalente recomendado pelo fabricante.  
Descarte as baterias de acordo com as instruções dos fabricantes. Se a bateria CMOS exigir substituição, certifique-se de que um técnico qualificado desempenhe a tarefa.
- Quando o computador for desligado, uma pequena quantidade de corrente elétrica ainda fluirá pelo computador.  
Para evitar choques elétricos, sempre desconecte todos os cabos de alimentação, remova a bateria e os cabos do modem das tomadas antes de limpar o sistema.
- Desconecte o sistema da tomada e solicite o serviço de uma equipe qualificada se:
  - O cabo de alimentação ou o plugue estiver danificado.
  - Líquido tiver sido derramado no sistema.
  - O sistema não operar adequadamente quando as instruções operacionais forem seguidas.
  - O sistema tiver sido derrubado ou a estrutura estiver danificada.
  - O desempenho do sistema for alterado.

## Instrução sobre a operação segura do NotePC

---

- 1** Ao instalar e operar dispositivos, consulte os requisitos de segurança no guia do usuário.
- 2** Os dispositivos podem ser usados somente com o equipamento descrito nas especificações técnicas dos dispositivos.
- 3** Se qualquer cheiro de queimado ou fumaça for detectado no computador, a unidade deverá ser desligada e a bateria removida. A unidade deve ser verificada por um técnico qualificado antes da reutilização.
- 4** A manutenção e o reparo de dispositivos devem ser realizados pelas centrais de atendimento autorizadas.
- 5** Não permita que seu computador portátil opere com a base posicionada diretamente sobre a pele exposta por longos períodos. A temperatura da superfície da base subirá durante a operação normal (principalmente quando a alimentação CA estiver presente). Permitir o contato com a pele exposta poderá gerar desconforto ou até queimadura.

# Peças de reposição e acessórios

Use somente peças de reposição e acessórios recomendados pelo fabricante.



Para reduzir o risco de incêndio, use somente um cabo de linha de telecomunicações número 26 AWG ou maior.



Não use esse produto em áreas classificadas como perigosas. Essas áreas incluem áreas de cuidado aos pacientes de consultórios médicos e odontológicos, ambientes ricos em oxigênio ou áreas industriais.

## Descarte da bateria



Não coloque baterias recarregáveis ou produtos alimentados por baterias recarregáveis não removíveis no lixo.

Entre em contato com a Samsung Helpline para obter informações sobre como descartar baterias que não podem mais ser usadas ou recarregadas.

Siga todas as regulamentações locais ao descartar as baterias antigas.



**HAVERÁ RISCO DE EXPLOÇÃO SE A BATERIA FOR SUBSTITUÍDA POR UM TIPO INCORRETO. DESCARTE AS BATERIAS USADAS DE ACORDO COM AS INSTRUÇÕES.**

## Segurança do laser

Todos os sistemas equipados com unidades de CD ou DVD estão em conformidade com os padrões de segurança adequados, incluindo IEC 60825-1. Os dispositivos a laser nesses componentes são seguros para uso humano.

Se a unidade lase precisar de manutenção, entre em contato com um serviço autorizado Samsung.



### **Observação sobre segurança do laser:**

O uso de controles ou ajustes, ou o desempenho de procedimentos além daqueles especificados nesse manual poderá resultar na exposição perigosa à radiação. Para impedir a exposição a raios a laser, não tente abrir a estrutura de uma unidade de CD ou DVD.



Radiação a laser classe 1M quando a peça operacional estiver aberta.  
Não olhe diretamente para dispositivos ópticos.



Radiação a laser invisível classe 3B quando aberta.  
Evite a exposição ao feixe.



## Conecte e desconecte o adaptador CA

A saída do soquete deverá ser instalada próximo ao equipamento e estar facilmente acessível.

**Não desconecte o cabo de alimentação somente puxando o cabo.**

## Requisitos do cabo de alimentação

O conjunto do cabo de alimentação (tomada, cabo e plugue do adaptador CA) recebido com o computador atende aos requisitos para uso no país onde o equipamento foi adquirido.

Os conjuntos do cabo de alimentação para uso em outros países devem atender aos requisitos do país no qual o computador é usado. Para obter mais informações sobre os requisitos do conjunto do cabo de alimentação, entre em contato com o representante, revendedor ou fornecedor de serviço autorizado.

## Requisitos gerais

---

**Os requisitos listados abaixo são aplicáveis para todos os países:**


- Todos os conjuntos do cabo de alimentação devem ser aprovados por uma agência confiável e aceitável, responsável pela avaliação no país onde o conjunto do cabo de alimentação será usado.
- O conjunto do cabo de alimentação deve ter uma capacidade mínima de corrente de 7 A e uma faixa de tensão nominal de 100 ou 240 volts CA, conforme exigido pelo sistema de energia de cada país. (SOMENTE EUA)
- O acoplador do aparelho deve atender à configuração mecânica de um conector EN 60 320/IEC 320 lâmina padrão C7 (ou C5), para corresponder à entrada do aparelho no computador.

## União Europeia

### Marcação CE da União Europeia e avisos de conformidade

---

Os produtos destinados à venda na União Europeia são assinalados com a Marcação CE (Conformité Européene), que indica a conformidade com as Diretivas aplicáveis e padrões europeus e alterações identificadas abaixo. Esse equipamento também conta com o identificador Classe 2.

As informações a seguir são aplicáveis aos sistemas identificados com a marca CE .

### Diretivas Europeias

---

Este Equipamento de Tecnologia da Informação foi testado e considerado em conformidade com as seguintes diretivas europeias:

- Diretiva EMC 2004/108/EC
- Diretiva de baixa tensão 2006/95/EC
- Diretiva R&TTE 1999/5/EC



## Informações sobre o fabricante

---

Samsung Electronics Co., Ltd.

416, Maetan-3Dong, Yeongtong-Gu, Suwon-City, Gyeonggi-Do, 443-742, Coreia

Samsung Electronics Suzhou Computer Co., Ltd.

No. 198, Fangzhou Road, Suzhou Industrial Park, Jiangsu Province, 215021, China

Tel:+86-512-6253-8988

Importado e Distribuído pela Samsung Eletrônica da Amazônia Ltda:

Av das Nações Unidas, 12 901 - 8º andar

São Paulo - São Paulo

CEP: 04578-000

Tel: 4004 0000 (principais centros e capitais) ou 0800-124-421 (demais regiões)

## Declarações de conformidade R&TTE da UE

---

Hereby, Samsung, declares that this Notebook PC is in compliance with the essential requirements and other relevant provisions of Directive 1999/5/EC.

Para visualizar a Declaração de conformidade da UE referente a esse produto (somente em inglês), acesse: <http://www.samsung.com/uk/support/download/supportDownMain.do> e pesquise o número do modelo do produto. Se a Declaração de conformidade referente ao modelo no qual você está interessado não estiver disponível em nosso site, entre em contato com seu distribuidor.



Pb

### Descarte correto das baterias deste produto

**(Aplicável na União Européia e em outros países europeus com sistemas de devolução de bateria separados.)**

Essa marcação na bateria, no manual ou na embalagem indica que as baterias desse produto não devem ser descartadas com outros lixos domésticos ao término de sua vida útil. Onde estiverem identificados, os símbolos químicos Hg, Cd ou Pb indicam que a bateria contém mercúrio, cádmio ou chumbo acima dos níveis de referência na Diretiva EC 2006/66. Se as baterias não forem descartadas adequadamente, essas substâncias poderão causar prejuízos à saúde ou ao meio ambiente.

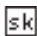



Para proteger os recursos naturais e promover a reutilização dos materiais, separe as baterias dos outros tipos de lixo e recicle-as por meio do seu sistema local gratuito de devolução de baterias.





# EU R&TTE Compliance Statements

<b>cs</b>	<b>Česky</b> [Czech]	Samsung tímto prohlašuje, že tento Notebook PC je ve shodě se základními požadavky a dalšími příslušnými ustanoveními směrnice 1999/5/ES.
<b>da</b>	<b>Dansk</b> [Danish]	Undertegnede Samsung erklærer herved, at følgende udstyr Notebook PC overholder de væsentlige krav og øvrige relevante krav i direktiv 1999/5/EF.
<b>de</b>	<b>Deutsch</b> [German]	Hiermit erklärt Samsung, dass sich das Gerät Notebook PC in Übereinstimmung mit den grundlegenden Anforderungen und den übrigen einschlägigen Bestimmungen der Richtlinie 1999/5/EG befindet.
<b>et</b>	<b>Eesti</b> [Estonian]	Käesolevaga kinnitab Samsung seadme Notebook PC vastavust direktiivi 1999/5/EÜ põhinõuetele ja nimetatud direktiivist tulenevatele teistele asjakohastele sätetele.
<b>en</b>	<b>English</b>	Hereby, Samsung, declares that this Notebook PC is in compliance with the essential requirements and other relevant provisions of Directive 1999/5/EC.
<b>es</b>	<b>Español</b> [Spanish]	Por medio de la presente Samsung declara que el Notebook PC cumple con los requisitos esenciales y cualesquiera otras disposiciones aplicables o exigibles de la Directiva 1999/5/CE.
<b>el</b>	<b>Ελληνική</b> [Greek]	ΜΕ ΤΗΝ ΠΑΡΟΥΣΑ Samsung ΔΗΛΩΝΕΙ ΟΤΙ Notebook PC ΣΥΜΜΟΡΦΩΝΕΤΑΙ ΠΡΟΣ ΤΙΣ ΟΥΣΙΩΔΕΙΣ ΑΠΑΙΤΗΣΕΙΣ ΚΑΙ ΤΙΣ ΛΟΙΠΕΣ ΣΧΕΤΙΚΕΣ ΔΙΑΤΑΞΕΙΣ ΤΗΣ ΟΔΗΓΙΑΣ 1999/5/ΕΚ.
<b>fr</b>	<b>Français</b> [French]	Par la présente Samsung déclare que l'appareil Notebook PC est conforme aux exigences essentielles et aux autres dispositions pertinentes de la directive 1999/5/CE.
<b>it</b>	<b>Italiano</b> [Italian]	Con la presente Samsung dichiara che questo Notebook PC è conforme ai requisiti essenziali ed alle altre disposizioni pertinenti stabilite dalla direttiva 1999/5/CE.
<b>lv</b>	<b>Latviski</b> [Latvian]	Ar šo Samsung deklarē, ka Notebook PC atbilst Direktīvas 1999/5/EK būtiskajām prasībām un citiem ar to saistītajiem noteikumiem.
<b>lt</b>	<b>Lietuvių</b> [Lithuanian]	Šiuo Samsung deklaruoja, kad šis Notebook PC atitinka esminius reikalavimus ir kitas 1999/5/EB Direktyvos nuostatas.
<b>nl</b>	<b>Nederlands</b> [Dutch]	Hierbij verklaart Samsung dat het toestel Notebook PC in overeenstemming is met de essentiële eisen en de andere relevante bepalingen van richtlijn 1999/5/EG.
<b>mt</b>	<b>Malti</b> [Maltese]	Hawnhekk, Samsung, jiddikjara li dan Notebook PC jikkonforma mal-htiiġijiet essenzjali u ma provvedimenti oħrajn rilevanti li hemm fid-Dirrettiva 1999/5/EC.
<b>hu</b>	<b>Magyar</b> [Hungarian]	Alulírott, Samsung nyilatkozom, hogy a Notebook PC megfelel a vonatkozó alapvető követelményeknek és az 1999/5/EC irányelv egyéb előírásainak.
<b>pl</b>	<b>Polski</b> [Polish]	Niniejszym Samsung oświadcza, że Notebook PC jest zgodny z zasadniczymi wymogami oraz pozostałymi stosownymi postanowieniami Dyrektywy 1999/5/EC.
<b>pt</b>	<b>Português</b> [Portuguese]	Samsung declara que este Notebook PC está conforme com os requisitos essenciais e outras disposições da Directiva 1999/5/CE.
<b>sl</b>	<b>Slovensko</b> [Slovenian]	Samsung izjavlja, da je ta Notebook PC v skladu z bistvenimi zahtevami in ostalimi relevantnimi določili direktive 1999/5/ES.

 <b>Slovensky</b> <b>[Slovak]</b>	Samsung týmto vyhlasuje, že Notebook PC spĺňa základné požiadavky a všetky príslušné ustanovenia Smernice 1999/5/ES.
 <b>Suomi</b> <b>[Finnish]</b>	Samsung vakuuttaa täten että Notebook PC tyyppinen laite on direktiivin 1999/5/EY oleellisten vaatimusten ja sitä koskevien direktiivin muiden ehtojen mukainen.
 <b>Svenska</b> <b>[Swedish]</b>	Härmed intygar Samsung att denna Notebook PC står i överensstämmelse med de väsentliga egenskapskrav och övriga relevanta bestämmelser som framgår av direktiv 1999/5/EG.
<b>Íslenska</b> <b>[Icelandic]</b>	Hér með lýsir Samsung yfir því að Notebook PC er í samræmi við grunnkröfur og aðrar kröfur, sem gerðar eru í tilskipun 1999/5/EC.
 <b>Norsk</b> <b>[Norwegian]</b>	Samsung erklærer herved at utstyret Notebook PC er i samsvar med de grunnleggende krav og øvrige relevante krav i direktiv 1999/5/EF.
<b>Türkiye</b> <b>[Türkçe]</b>	Bu belge ile, Samsung bu Notebook PC'nin 1999/5/EC Yönetmeliğinin temel gerekliliklerine ve ilgili hükümlerine uygun olduğunu beyan eder.

To view the EU Declaration of Conformity for this product (in English only), go to:  
<http://www.samsung.com/uk/support/download/supportDownMain.do> then search the model number of the product.

If the Declaration of Conformity for the model you are interested in is not available on our web-site, please contact your distributor.



BA68-05323A11

090930

