



PURIFICADOR DE ÁGUA REFRIGERADO

PA755



MANUAL DO USUÁRIO

PARABÉNS. VOCÊ FEZ A MELHOR ESCOLHA.

Você acaba de adquirir o Purificador de Água Refrigerado Latina PA755, um produto de altíssima qualidade desenvolvido a partir de extensos estudos realizados em conjunto com conceituados centros tecnológicos. O resultado obtido é um produto único, com características que irão proporcionar qualidade e saúde para sua vida:

SAUDÁVEL

- Adiciona naturalmente sais minerais a água: cálcio, potássio e magnésio.
- Máxima classificação no Inmetro em purificação da água e remoção do cloro.
- Ação bacteriostática que impede a proliferação de bactérias.
- Elimina impurezas, gostos e odores desagradáveis e preserva o flúor e a saúde bucal.

SEGURO

- Tecnologia Pure Blue que garante água pura, avisando a hora certa de trocar os filtros.
- Sistema blindado contra poeiras e insetos.
- Conexões anti-vazamento.

ECONÔMICO

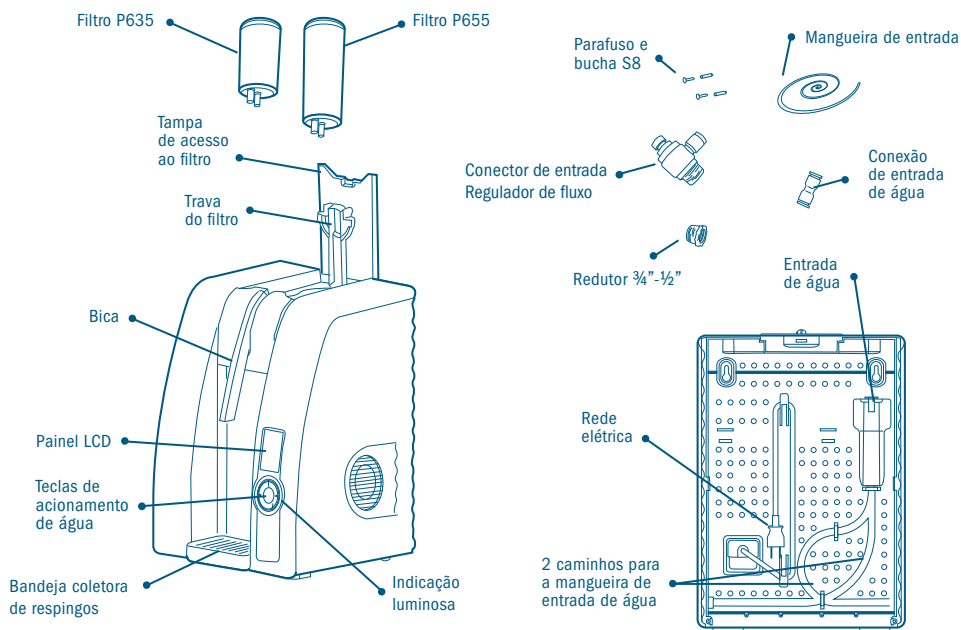
- Baixo custo de manutenção, com filtros que purificam até 7.000 litros de água.
- Refrigeração eletrônica inteligente com baixíssimo consumo de energia.
- Bivolt automático que funciona de 100 a 240 v.

PRÁTICO

- 3 teclas Soft Touch, com fluxo contínuo e controlado.
- Exclusivo sistema de troca de filtros, super simples e rápido.
- Bica móvel para encher jarras e garrafas.
- Bandeja coletora de respingos.
- Inclui suporte de parede para ajudar na organização da sua cozinha.
- Você mesmo pode instalar.
- Painel de LCD que informa a temperatura da água.
- Rede de assistência técnica com cobertura nacional.

100% ECOLÓGICO

CONHEÇA SEU PURIFICADOR



UNIDADE DE PURIFICAÇÃO DE REPOSIÇÃO

Para comprar os filtros de reposição ou obter descontos na compra do 1º filtro, cadastre-se no site www.latina.com.br ou entre em contato através do telefone (16) 3377-9900.



Lembre-se de efetuar a troca dos filtros:

Tempo recomendado para troca dos filtros

12 meses ou 7000 litros

O período de troca dos filtros poderá ser reduzido caso haja excesso de impurezas na água.

ACESSÓRIOS OPCIONAIS

Estão disponíveis como acessórios: válvula reguladora de pressão, pré-filtro, mangueiras, niples e adaptadores de instalação.

Para adquirir os acessórios ou saber mais sobre o assunto, basta entrar em contato através do site www.latina.com.br ou pelo telefone (16) 3377-9900.

INFORMAÇÕES IMPORTANTES

- Este produto foi projetado para refrigerar e purificar água. Não utilize sob hipótese alguma para refrigerar outros tipos de bebidas. Isso pode danificar o produto e ocasionar a perda da garantia.
- Sempre desligue o purificador da tomada e feche o registro de água para qualquer manutenção ou períodos prolongados sem uso. Ao religar, prossiga conforme descrito no item "Limpeza".

- Este produto foi desenvolvido para uso doméstico e interno.
- Não permita que crianças brinquem com o purificador, mesmo quando desligado.
- A bandeja coletora de respingos é removível para facilitar a eliminação da água recolhida. Não jogue excesso de água na bandeja.
- Devido ao sistema de refrigeração, é normal a saída de ar pela lateral e por baixo do purificador.
- Limpe freqüentemente a grade do ventilador na lateral do produto. Para isso, utilize um pano úmido ou uma escova macia.
- Por questão de segurança, a troca do filtro P635 e P655 deverá ser feita no máximo de 12 em 12 meses ou após o consumo de 7.000 litros de água. Isso evita a formação de biofilme, uma pequena película que pode ser formada na parede do filtro que pode contaminar a água em períodos maiores.
- O fluxo de água poderá ser reduzido em função da retenção de partículas nos elementos filtrantes. Nesses casos, é necessária a substituição dos filtros em períodos menores que 12 meses.
- É normal a diferença de sabor da água purificada em relação à água mineral.
- Se o cabo de alimentação for danificado, deverá ser substituído pela assistência técnica.
- Os danos causados pelo não cumprimento das instruções deste manual são responsabilidade do consumidor.

INSTALAÇÃO DO PONTO DE ÁGUA

Este produto está em conformidade com a norma NBR 14908:2004 e foi projetado para ser utilizado com água pré-tratada permanentemente clorada, segundo a portaria nº 2914, de dezembro de 2011, do Ministério da Saúde, que deve ser obedecida pelas empresas públicas e privadas de fornecimento de água para as regiões urbanas. Sua unidade de purificação (filtro) possui uma câmara de pré-filtração. É ela que realiza a primeira etapa de retenção de partículas sólidas presentes na água. O período de troca do seu filtro poderá ser reduzido caso haja excesso de impurezas na água tais como: ferrugem na tubulação, excesso de sujeira na caixa-d'água ou outras impurezas. Nesses casos, será necessária a troca do filtro antes de 12 meses.

⚠ A pressão da rede deve ser inferior a 392,3 kPa (4 kgf/cm²) e superior a 39,2 kPa (0,4 kgf/cm²).

Para pressões maiores ou locais onde haja elevação brusca de pressão (golpe de aríete), deverá ser utilizada uma válvula reguladora de pressão (acessório) que pode ser encontrada na Rede de Assistência Técnica. Recomendamos a utilização de um registro individual no ponto de água onde seu purificador será instalado. Devido à possibilidade de ocorrerem elevações bruscas de pressão na rede, recomendamos que o registro que abastece o purificador seja fechado no caso de ausência por período superior a um dia, a fim de evitar vazamentos.

⚠ A vazão de água do produto depende da pressão do ponto de água. Caso deseje aumentar a vazão, verifique se o registro do ponto de água está totalmente aberto ou se a pressão atende o mínimo exigido. Caso a pressão seja inferior ao recomendado, uma alternativa é utilizar um ponto "direto da rua" desde que este esteja de acordo com as especificações do produto.

No caso de uma nova instalação hidráulica, o uso de tubos de PVC e a cola, apesar de serem atóxicos, transferem para a água um leve "gosto de plástico" que tende a ser eliminado em alguns dias.

Para o funcionamento correto do seu purificador, realize a sangria do ponto de água, deixando escoar água pelo cano antes da instalação, para eliminar impurezas e o ar que possam estar alojados na tubulação.

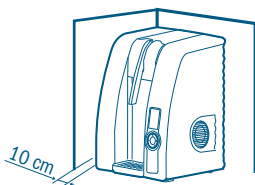
INSTALAÇÃO

Não retire a etiqueta de identificação localizada na parte traseira do Purificador, para não perder a garantia do seu produto.

Escolha um local livre de intempéries, com boa ventilação, protegido da chuva e do sol e distante de fontes de calor como fogões, estufas, etc.

Para a instalação do produto, é necessário um ponto de água com rosca de $\frac{1}{2}$ " ou $\frac{3}{4}$ "

Certifique-se que o local escolhido suporta o peso do Purificador (aproximadamente 10 kg - com água).



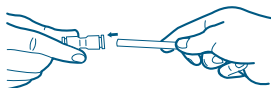
Para instalar o Purificador, mantenha as distâncias mínimas (conforme figura ao lado) da parede e outros móveis. Não tombe o produto.

Para instalação em parede, siga as instruções da folha que acompanha o kit de instalação.

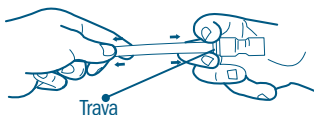
Não ligue o seu produto antes de concluir a instalação hidráulica.

Use uma tomada exclusiva para o Purificador. Não utilize extensões ou "benjamins".

O Purificador Latina utiliza sistema de conexões com engate rápido, seguro e fácil de usar. É importante que os encaixes sejam feitos corretamente para evitar vazamentos.



Deve-se encaixar a mangueira (ou tubo) o máximo possível dentro da conexão (aproximadamente 2 cm).



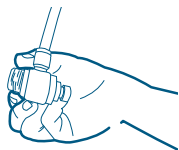
ATENÇÃO: O SIMPLES TRAVAMENTO DA MANGUEIRA NÃO SIGNIFICA QUE A VEDAÇÃO FOI REALIZADA. FAÇA OS ENCAIXES ATÉ ULTRAPASSAR OS ANÉIS DE VEDAÇÃO NA PARTE INTERNA DA CONEXÃO.

Para desencaixar, basta pressionar a trava na extremidade do conector e puxar a mangueira.



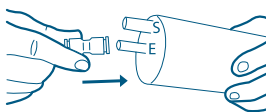
Atenção para as especificações contidas no item "INSTALAÇÃO DO PONTO DE ÁGUA".

1



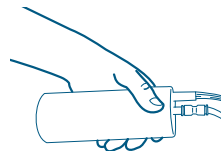
Utilize o conector de entrada para instalar a mangueira no ponto onde o purificador será utilizado. Use a redução de $\frac{3}{4}$ " para $\frac{1}{2}$ " caso necessário.

2



Encaixar a mangueira na conexão e a conexão na entrada do filtro (indicado pela letra E).

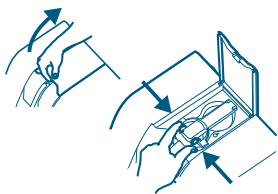
3



Abra o registro e deixe escoar 20 litros de água pelo filtro (aproximadamente 5 minutos) até que sejam eliminadas as partículas de carvão ativado em suspensão. É preciso efetuar a lavagem nos dois filtros.

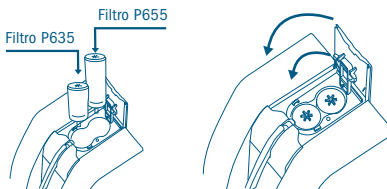


É normal que a água saia escura durante a lavagem do filtro, devido a presença de carvão ativado. O carvão ativado não é prejudicial a saúde.



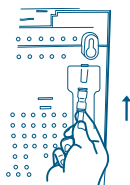
4

Abra a tampa superior do produto com cuidado e solte a trava dos filtros



5

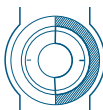
Encaixe os filtros conforme a ilustração acima, efetuando leve pressão para que as vedações sejam realizadas. Abaixa a alavanca pressionando levemente para encaixar e feche a tampa de acesso aos filtros.



6

Engate a mangueira na entrada de água na parte traseira do produto.

Realize a limpeza do seu purificador conforme descrito no item "limpeza". Ligue o produto no ponto de energia.

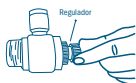


7

⚠ Para que o reservatório de água refrigerada seja preenchido corretamente, é preciso retirar todo o ar que está no seu interior. Essa operação é fundamental para que o sistema de refrigeração funcione corretamente.

- Pressione a tecla de acionamento de água refrigerada. Aguarde até que o ar seja completamente retirado do interior do reservatório e o fluxo de água se torne contínuo.

- Dependendo da pressão e vazão de água do ponto de instalação, a operação acima deverá ser repetida para que o ar do reservatório seja completamente retirado.



8

A conexão de entrada do seu produto possui um regulador de fluxo. Para o funcionamento correto do sistema de refrigeração e purificação do seu produto você deve ajustar a vazão de saída de água para 70 l/h (aproximadamente um copo de 200ml a cada 10 s). Para diminuir o fluxo gire o regulador no sentido horário, para aumentar o fluxo gire o regulador no sentido anti-horário.

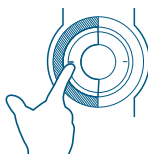
⚠ Atenção para as especificações contidas no item "INSTALAÇÃO DO PONTO DE ÁGUA".

9 Seu produto está pronto para ser utilizado. Para obter água refrigerada aguarde a indicação no painel.

UTILIZAÇÃO DO PRODUTO

Para realizar a retirada de água utilize as teclas do painel:

Água natural



Água refrigerada



Mistura da água natural com a água refrigerada

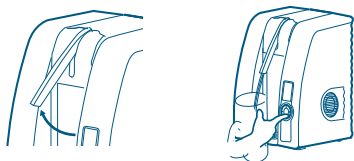


Toque contínuo (aproximadamente 2 segundos) - retirada de água em poucas quantidades. Quando o botão for solto, a saída de água será interrompida.

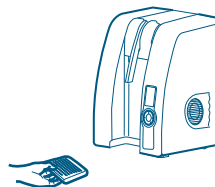
Toque simples - retirada de água contínua. Para desligar clique novamente.

O produto possui um sistema de segurança que interrompe o fluxo de água após aproximadamente 5 minutos. Basta pressionar novamente a tecla para retomar o fluxo de água.

A temperatura da água natural depende da temperatura da água de entrada e da temperatura ambiente. Sendo assim, em dias mais quentes a água natural sairá em temperaturas mais elevadas.



Para utilizar jarras ou garrafas, levante a bica caso necessário. Em caso de utilização de água em grandes quantidades, como cozinhar ou lavar alimentos, recomendamos a utilização de água natural para evitar que o reservatório de água refrigerada seja esgotado.



Para realizar a limpeza da bandeja coletora de respingos basta puxá-la para removê-la.

REFRIGERAÇÃO ELETRÔNICA

Seu produto possui sistema de refrigeração inteligente que controla a potência do produto automaticamente de acordo com a temperatura de água. O sistema é composto por componentes eletrônicos que necessitam de ventilação, para isso é utilizado um microventilador (ventoinha) que pode emitir um baixo ruído. Isso é considerado normal para equipamentos eletrônicos.

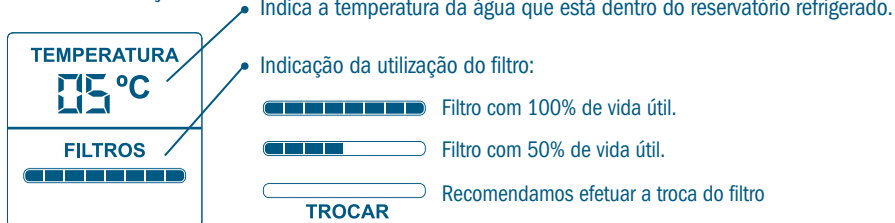
A ventoinha permanecerá sempre ligada em menor velocidade com baixíssimo consumo de energia.

⚠ Sua velocidade aumentará automaticamente quando o produto necessitar de refrigeração ou quando a saída de água for acionada.

O sistema eletrônico de refrigeração da Latina possui alta eficiência e foi desenvolvido especialmente para climas tropicais em acordo com a norma brasileira aplicável. Devido ao tempo de estabilização inicial, para obter água refrigerada, é necessário aguardar de 2 a 5 horas depois de ligar o produto (a temperatura será indicada no painel do produto). No Brasil, existem regiões cujas temperaturas podem superar os valores considerados pela norma (32°C). Para essa condição de utilização, o tempo de estabilização inicial poderá ser maior.

O sistema eletrônico utilizado possibilita que o produto seja ligado de 100 V a 240 V (Bivolt automático) e possui um painel de indicação para facilitar sua utilização.

Painel de indicação



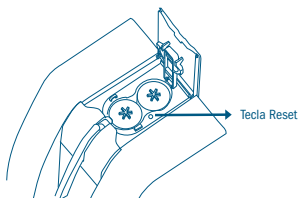
⚠ Ao retirar o primeiro copo de água refrigerada após a um longo período sem uso, é normal que a água esteja a uma temperatura um pouco mais elevada em relação a indicação do painel, devido a água que está na tubulação interna do produto.

O período de troca dos filtros poderá ser reduzido caso haja excesso de impurezas na água.

TROCA DO FILTRO

Recomendamos a utilização de luvas para efetuar a troca do filtro, evitando problemas de contaminação na água.

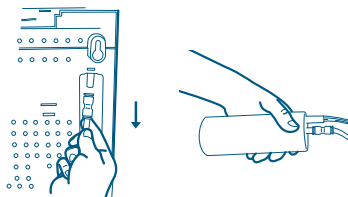
1



Realize o procedimento de despressurização antes da troca dos filtros para evitar gotejamentos internos e reiniciar o acompanhamento da utilização do filtro.

- Coloque um copo na saída de água e pressione o botão reset por aproximadamente 3 segundos.
- O LCD irá piscar e o acompanhamento de utilização do filtro será reiniciado.
- Aguarde aproximadamente 15 segundos até que o LCD pare de piscar indicando que seu produto está despressurizado e a troca dos filtros pode ser realizada.

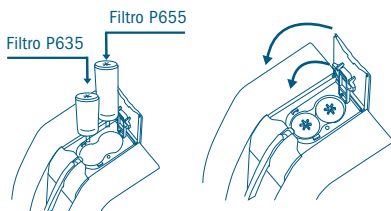
2



Retire a mangueira e a conexão de entrada para efetuar a lavagem dos filtros.

Lave os filtros novos deixando escoar 20 litros de água (aproximadamente 5 minutos) até que sejam eliminadas as partículas de carvão ativado em suspensão. É preciso efetuar a lavagem nos dois filtros.

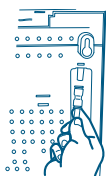
3



Retire os filtros usados com o auxílio da alça e substitua pelos filtros novos.

Abaixe a alavanca pressionando levemente para encaixar e feche a tampa de acesso ao filtro.

4



Recoloque a mangueira na entrada de água na parte traseira do produto e ligue o produto na energia.

Qualquer dúvida na montagem dos filtros ver item "Instalação".

Descarte o filtro usado sem danificá-lo.

CONTROLE PARA TROCA DOS FILTROS			
INICIO DO USO	/ /	PRÓXIMA TROCA	/ /
INICIO DO USO	/ /	PRÓXIMA TROCA	/ /
INICIO DO USO	/ /	PRÓXIMA TROCA	/ /
INICIO DO USO	/ /	PRÓXIMA TROCA	/ /
INICIO DO USO	/ /	PRÓXIMA TROCA	/ /
INICIO DO USO	/ /	PRÓXIMA TROCA	/ /
INICIO DO USO	/ /	PRÓXIMA TROCA	/ /
INICIO DO USO	/ /	PRÓXIMA TROCA	/ /
INICIO DO USO	/ /	PRÓXIMA TROCA	/ /
INICIO DO USO	/ /	PRÓXIMA TROCA	/ /

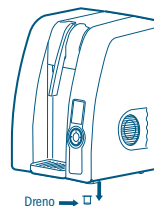
LIMPEZA

Realize freqüentemente a limpeza externa do seu produto. Para isso, utilize detergente neutro e pano macio, nunca utilize álcool, thinner ou outros solventes.

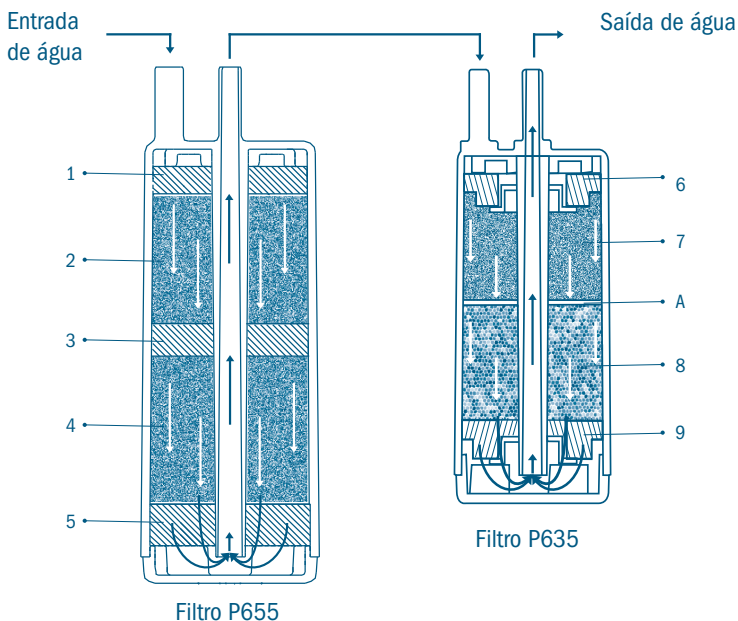
Antes do primeiro uso ou se o purificador ficar sem uso por um período prolongado, deve-se efetuar o seguinte procedimento:

1. Acione a tecla água refrigerada até que o fluxo de água se torne contínuo.
2. Mantenha o fluxo contínuo de água durante aproximadamente 1 minuto.
3. Feche o registro de água e pressione a tecla de acionamento de água refrigerada.
4. Esgote a água que está no reservatório através do dreno na parte inferior do produto, como indicado na figura ao lado.
5. Assim que esgotada, tampe novamente o dreno.
6. Repita as operações de 1 a 5.
7. Acione novamente a tecla de acionamento de água refrigerada até que o fluxo de água se torne contínuo, e então seu produto estará pronto para ser utilizado.

Nota: Para obter água refrigerada, aguarde a indicação do LCD.



SISTEMA DE TRATAMENTO DE ÁGUA - ETAPAS DE PURIFICAÇÃO



Filtro P655

1 - CÂMARA DE PRÉ-FILTRAÇÃO:

Primeira etapa de microrretenção de partículas e distribuição de água pela câmara de carbono ativado.

2 - CÂMARA DE CARBONO ATIVADO COM PRATA COLOIDAL:

Primeira etapa de redução do teor de cloro, sabores e odores desagradáveis e controla o nível microbiológico com ação bacteriostática.

3 - ELEMENTO FILTRANTE:

Segunda etapa de microrretenção de partículas.

4 - CÂMARA DE CARBONO ATIVADO COM PRATA COLOIDAL:

Segunda etapa de redução do teor de cloro, sabores e odores desagradáveis e controla o nível microbiológico com ação bacteriostática.

5 - ELEMENTO FILTRANTE:

Terceira etapa de microrretenção de partículas.

Filtro P635

6 - ELEMENTO FILTRANTE:

Quarta etapa de microrretenção de partículas e distribuição de água pela câmara de mix de minerais.

7 - CÂMARA DE CARBONO ATIVADO COM PRATA COLOIDAL:

terceira etapa de redução do teor de cloro, sabores e odores desagradáveis e controla o nível microbiológico com ação bacteriostática.

A - MEMBRANA SEPARADORA

8 - MIX DE MINERAIS:

Coquetel equilibrado de minerais. Adiciona naturalmente cálcio, potássio, magnésio e silício na água.

9 - ELEMENTO FILTRANTE:

Última etapa de microrretenção de partículas.

FILTRO MINERALIZADOR

O processo de certificação do produto não avalia as características referentes aos sais minerais. Para garantir a qualidade da água de nossos purificadores, o filtro mineralizador foi desenvolvido em parceria com laboratórios especializados conforme a legislação aplicável - RDC 274 de 22 de setembro de 2005.

O filtro mineralizador além de purificar a água, possui um mix de minerais composto por um coquetel equilibrado e fracionado de quartzo, dolomita e feldspato, que adiciona naturalmente cálcio, potássio, magnésio e silício na água.

PROBLEMAS E SOLUÇÕES

PROBLEMA	POSSÍVEL CAUSA	SOLUÇÕES
Não funciona	Falta de energia elétrica.	Comunique-se com o fornecedor de energia.
	Tomada com defeito.	Chame um electricista para corrigir o defeito.
Não refrigera a água	Foi consumida toda água refrigerada do reservatório.	Aguarde de 2 a 5 horas para que obter água refrigerada. (Observe a temperatura no painel).
	Produto posicionado muito próximo à parede.	Obedeça à distância mínima de 10 cm.
	Água de entrada com temperatura elevada.	Verifique a temperatura da água da rede.
	Consumo elevado de água refrigerada.	Reduzir o consumo de água refrigerada.
	Vazão elevada de água refrigerada.	Ajustar a vazão de água para 70l/h.
Água com gosto indesejado	Utilização de rede de água inapropriada.	Verifique a rede de água do ponto de instalação.
	Filtro Saturado.	Troque o filtro. Consulte item "Troca do filtro"
Vazamento	Conexões mal feitas.	Conecte adequadamente a conexão de entrada de água.
	Filtro mal encaixado.	Certifique-se que os filtros estão devidamente encaixados
Não sai água	Registro de água fechado.	Abra o registro.
	Pressão baixa na rede de água.	Verifique o item "Instalação do ponto de água".
	Falta de energia.	Verifique se há energia elétrica.
	Filtro Saturado.	Troque o filtro. Consulte item "Troca do filtro"

Obedecemos e respeitamos toda a legislação brasileira dos direitos do consumidor, particularmente o “Código de Defesa do Consumidor”, nos termos da Lei 8.078, de 11/9/90. Contudo, indo além, este produto para uso doméstico, devidamente lacrado, é garantido pela Latina contra eventuais defeitos de matérias-primas, ou de fabricação, pelo prazo de 1 (um) ano a contar da data da venda (3 meses de garantia legal, mais 9 meses de garantia contratual), comprovada pela nota fiscal, que é parte integrante deste certificado e deve acompanhar o produto, quando no exercício da presente garantia.

Advertimos que a garantia estendida eventualmente contratada não possui qualquer relação obrigacional com a Fabricante, já que o contrato é mantido entre consumidor e seguradora que oferece esse tipo de serviço.

Constatado o defeito de fabricação, o sr. consumidor deverá procurar imediatamente um dos postos autorizados, credenciados pela Latina (0800 123 090), únicos autorizados a fazer eventuais reparos, munido da nota fiscal de compra, onde o produto defeituoso, estando no prazo de garantia, será reparado. No prazo de garantia, a mão-de-obra para este serviço também será gratuita. Em localidades onde não existam postos autorizados, ou fora do perímetro urbano, o produto deverá ser enviado até o posto autorizado mais próximo, com eventuais despesas de seguro ou transporte por conta do sr. consumidor.

Este termo de garantia será anulado e sem efeito na ocorrência de qualquer das seguintes hipóteses:

- Não forem cumpridas as recomendações contidas no manual do usuário fornecido pela Latina e que acompanha o produto;
- A etiqueta de identificação do produto for adulterada, rasurada ou removida;
- O produto for danificado em ocorrência de acidentes de transporte, armazenagem ou manuseio indevido;
- O defeito apresentado for causado por desgaste natural do produto, incluindo-se amarelamento das partes externas;
- Utilização de acessórios ou componentes, para instalação ou uso, não aprovados pela Latina ou em desacordo com as normas técnicas existentes no país;
- Ficar evidenciado que o produto sofreu uso indevido, modificações ou ainda consertos por pessoas ou entidades não autorizadas pela Latina;
- Se houver algum defeito na parte elétrica do produto, ocasionado por deficiência da instalação elétrica externa ou pela companhia de abastecimento de energia elétrica local.

A presente garantia só é válida para produtos adquiridos e utilizados no Brasil.

Esta garantia não cobre:

- Despesas com instalação dos produtos;
- Chamadas relacionadas a informações que estejam contidas no manual do proprietário, ou que constem no próprio produto. Estes atendimentos, caso efetuados, serão cobrados;
- Danos em peças plásticas.

Garantias implícitas – esta garantia substitui todas as outras garantias, explícitas ou implícitas, e nenhum representante ou terceiro está autorizado a assumir qualquer outra obrigação relacionada à venda de nossos produtos em nome da Latina.

A Latina não se responsabilizará por quaisquer danos diretos, indiretos ou resultantes de uso ou desempenho do produto, ou outros prejuízos relativos a danos de propriedade ou prejuízos pecuniários, em não cumprimento das indicações deste manual.

CARACTERÍSTICAS TÉCNICAS

Dimensões (alt./larg./prof.)	470 x 300 x 325 mm
Peso líquido	5,5 kg
Faixa de tensão (Bivolt automático)	100-240 V
Frequência	50-60 Hz
Potência consumida	85 W
Grau de proteção à umidade	IPX0
Temperatura de operação	5°C a 40 °C
Vazão recomendada	70 l/h
Pressão de operação	39,2 a 392,3 kPa (0,4 a 4 kgf/cm ²)
Vida útil dos filtros	12 meses ou 7000 litros
Volume interno do produto	2,3 Litros
Volume reservatório de água refrigerada	2,1 Litros
Volume para ensaio de extraíveis	2,3 Litros
Volume de referência para ensaio de particulado	7000 Litros
Retenção de partículas	P-I
Retenção de cloro	C-I
Eficiência bacteriológica	Não se aplica

REDE DE ASSISTÊNCIA TÉCNICA
www.latina.com.br

sac@latina.com.br
SAC: 0800 123090