



## Turning off the Computer

Eteindre l'ordinateur / Desligar o computador / Απενεργοποίηση του υπολογιστή / Como desligar o computador

1

### If you move your mouse pointer to the top or bottom right corner of the screen, the Charms menu appears.

Si vous placez le pointeur de la souris sur le bord supérieur ou inférieur droit de l'écran, le **menu Icônes** s'affiche. /

Se mover o ponteiro do rato para o canto superior ou inferior direito do ecrã, aparece o **menu Atalhos**. /

Αν μετακινήσετε το δείκτη του ποντικιού σας στην επάνω ή στην κάτω δεξιά γωνία της οθόνης, εμφανίζεται το **μενού σύμβολο**. /

Se você mover o ponteiro do mouse para o canto superior ou inferior direito da tela, o menu **Botões** será exibido.



2

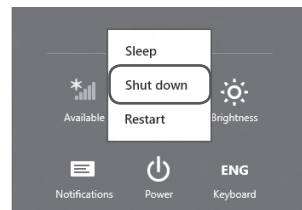
### Click Settings > Power > Shutdown.

Cliquez sur **Paramètres > Marche/Arrêt > Arrêter**. /

Clique em **Definições > Ligar/Desligar > Encerrar**. /

Κάντε κλικ στο **Ρυθμίσεις > Λειτουργία > Τερματισμός**. /

Clique em **Configurações > Liga/Desliga > Desligar**.



- Make sure to save all the tasks in progress before clicking Shutdown.
- Veillez à sauvegarder toutes les tâches en cours avant de cliquer sur Arrêter.
- Antes de clicar em Encerrar, guarde todas as tarefas em curso.
- Προτού κάνετε κλικ στο Τερματισμός, φροντίστε να αποθηκεύσετε όλες τις εργασίες που βρίσκονται σε εξέλιξη.
- Certifique-se de salvar todas as tarefas em progresso antes de clicar em Desligar.



## Windows 8 at a Glance

Windows 8 en un coup d'œil / Apresentação do Windows 8 / Τα Windows 8 με μια ματιά / Visão geral do Windows 8



## Useful programs

Programmes utiles / Programas úteis / Υποστήριξη πελατών / Programas úteis

- **Windows 8 provides both a new Start screen mode and the conventional Desktop screen mode.**
- Windows 8 dispose d'un mode **nouvel écran de d'accueil** et du mode **écran de bureau** classique.
- O Windows 8 oferece um novo modo do **ecrã Iniciar** e o modo de **Ambiente de trabalho** convencional.
- Τα Windows 8 διαθέτουν και λειτουργία με **νέα οθόνη Έναρξης** και την παλαιότερη λειτουργία με την **οθόνη Επιφάνειας εργασίας**.
- O Windows 8 inclui um novo modo de **tela inicial** e o modo convencional de **tela de área de trabalho**.



Start screen

Ecran d'accueil

Ecrã Iniciar

Οθόνη έναρξης

Tela inicial



Desktop screen

Écran de bureau

Ambiente de trabalho

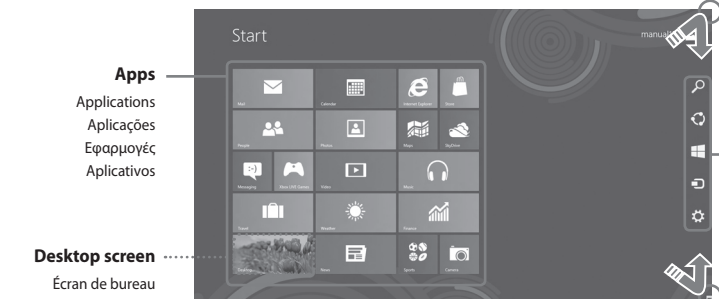
Οθόνη επιφάνειας εργασίας

Tela de área de trabalho

### Start Screen

Ecran d'accueil / Ecrã Iniciar / Οθόνη έναρξης / Tela inicial

- **The start screen provides apps in an easy-to-use Tile mode. Simply click on any app, and you can take advantage of its various functions.**
- L'écran d'accueil propose des applications dans un mode Mosaïque simple à utiliser. Cliquez tout simplement sur une application pour bénéficier de ses nombreuses fonctions.
- O ecrã Iniciar disponibiliza aplicações num modo Mosaico fácil de utilizar. Basta clicar em qualquer aplicação e pode tirar partido das suas várias funções.
- Η οθόνη έναρξης παρέχει εφαρμογές και μια εύχρηστη λειτουργία Παράθεσης. Απλά κάντε κλικ σε οποιαδήποτε εφαρμογή και μπορείτε να αξιοποιήσετε τις διάφορες λειτουργίες της.
- A tela inicial fornece aplicativos em um modo de blocos fácil de usar. Basta clicar em qualquer aplicativo para aproveitar suas várias funções.



Apps

Applications

Aplicações

Εφαρμογές

Aplicativos

Desktop screen

Ecran de bureau

Ambiente de trabalho

Οθόνη επιφάνειας εργασίας

Tela de área de trabalho

Displaying the Charms Menu

Affichage du menu Icônes

Visualizar o menu Atalhos

Προβολή του μενού σύμβολο

Exibição do menu Botões

Charms Menu

Menu Icônes

Menu Atalhos

Μενού σύμβολο

Menu Botões

Displaying the Charms Menu

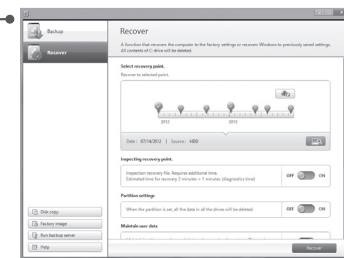
Affichage du menu Icônes

Visualizar o menu Atalhos

Προβολή του μενού σύμβολο

Exibição do menu Botões

Recovery



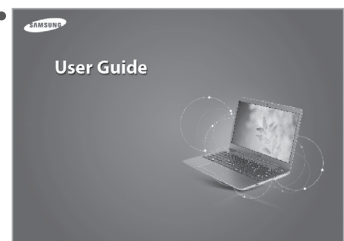
User Guide

Guide de l'utilisateur

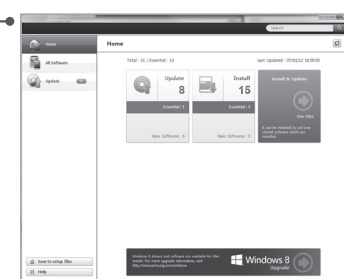
Manual do utilizador

Εγχειρίδιο χρήσης

Guia do usuário



SW Update



### Using the software

From the **Start Screen**, right-click any area and select **all apps** in the bottom right corner. Then, click a desired program. Or you can simply launch **Quick Starter** to do the same. You can install **Quick Starter** from **SW Update**.

### Utilisation du logiciel

Cliquez n'importe où dans **l'écran de démarrage** avec le bouton droit de la souris et sélectionnez **toutes les applications** dans le coin inférieur droit. Cliquez ensuite sur le programme requis. Vous pouvez également lancer **Quick Starter**. **Quick Starter** est disponible à partir de **SW Update**.

### Utilizar o software

A partir do **ecrã Iniciar**, clique com o botão direito do rato em qualquer área e seleccione **todas as aplicações** no canto inferior direito. Em seguida, clique no programa pretendido. Como alternativa, pode simplesmente iniciar o **Quick Starter** para executar a mesma tarefa. Pode instalar o **Quick Starter** a partir do programa **SW Update**.

### Χρήση του λογισμικού

Από την **Οθόνη Έναρξης**, κάντε δεξί κλικ σε οποιαδήποτε περιοχή και επιλέξτε **Όλες οι εφαρμογές** στην κάτω δεξιά γωνία. Στη συνέχεια, κάντε κλικ στο πρόγραμμα που επιθυμείτε. Ή μπορείτε να κάνετε το ίδιο, εκκινώντας απλά το **Quick Starter**. Μπορείτε να εγκαταστήσετε το **Quick Starter** μέσα από το **SW Update**.

### Uso do software

Na **tela inicial**, clique com o botão direito do mouse em qualquer área e selecione todos os aplicativos no canto inferior direito. Em seguida, clique no programa desejado. Ou, você pode iniciar o **Quick Starter** para realizar a mesma ação. É possível instalar o **Quick Starter** a partir do programa **SW Update**.



BA68-08910H11

120915



SAMSUNG

SERIES 5 550P5C/550P7C

## QUICK START GUIDE

FRE Guide de démarrage rapide

POR Manual de iniciação rápida

GRE Οδηγός γρήγορου ξεκινήματος

BRA Guia de início rápido

Thank you for purchasing a Samsung Computer.

www.samsung.com



## Basic Items

Éléments livrés de série / Acessórios básicos / Βασικά αντικείμενα / Itens básicos



1



2



3



4

1 **Computer**

Ordinateur / Computador / Υπολογιστής / Computador

2 **AC Adapter**

Adaptateur CA / Transformador de CA / Τροφοδοτικό AC / Adaptador CA

3 **Power Cable**

Cordon d'alimentation / Cabo de alimentação / Καλώδιο ρεύματος / Cabo de alimentação

4 **Standard Battery**

Batterie standard / Bateria padrão / Τυπική μπαταρία / Bateria padrão



## Notice

Remarque / Aviso / Ειδοποίηση / Aviso

ENG

- The items included in the package may vary depending on your selection of the optional items. The appearance, color and locations of the port in the pictures may differ from those of your computer. The items marked as optional may not be provided or may be provided in different locations.

FRE

- Les éléments contenus dans le coffret peuvent varier selon les options sélectionnées. L'apparence, la couleur et les emplacements du port dans les images peuvent différer de votre ordinateur. Les éléments marqués comme étant en option peuvent ne pas être fournis ou peuvent l'être dans d'autres emplacements.

POR

- Os acessórios incluídos na embalagem podem variar consoante a selecção dos acessórios opcionais. O aspecto, cor e localização da porta indicados nas imagens podem ser diferentes no seu computador. Os itens assinalados como opcionais podem não ser fornecidos ou podem ser fornecidos em locais diferentes.

GRE

- Τα αντικείμενα που περιέχονται στη συσκευασία ενδέχεται να διαφέρουν, ανάλογα με τις επιλογές προαιρετικών αντικειμένων που έχετε κάνει. Η εμφάνιση, το χρώμα και οι θέσεις των θυρών στις εικόνες ενδέχεται να διαφέρουν από εκείνα του υπολογιστή σας. Τα στοιχεία που έχουν επισημανθεί ως προαιρετικά ενδέχεται να μην παρέχονται ή να παρέχονται σε διαφορετικές τοποθεσίες.

BRA

- Os itens incluídos no pacote podem variar dependendo da sua seleção de itens opcionais. A imagem mostrada na capa poderá variar de acordo com o produto. Os itens marcados como opcionais podem ser fornecidos em locais diferentes ou podem não ser fornecidos.

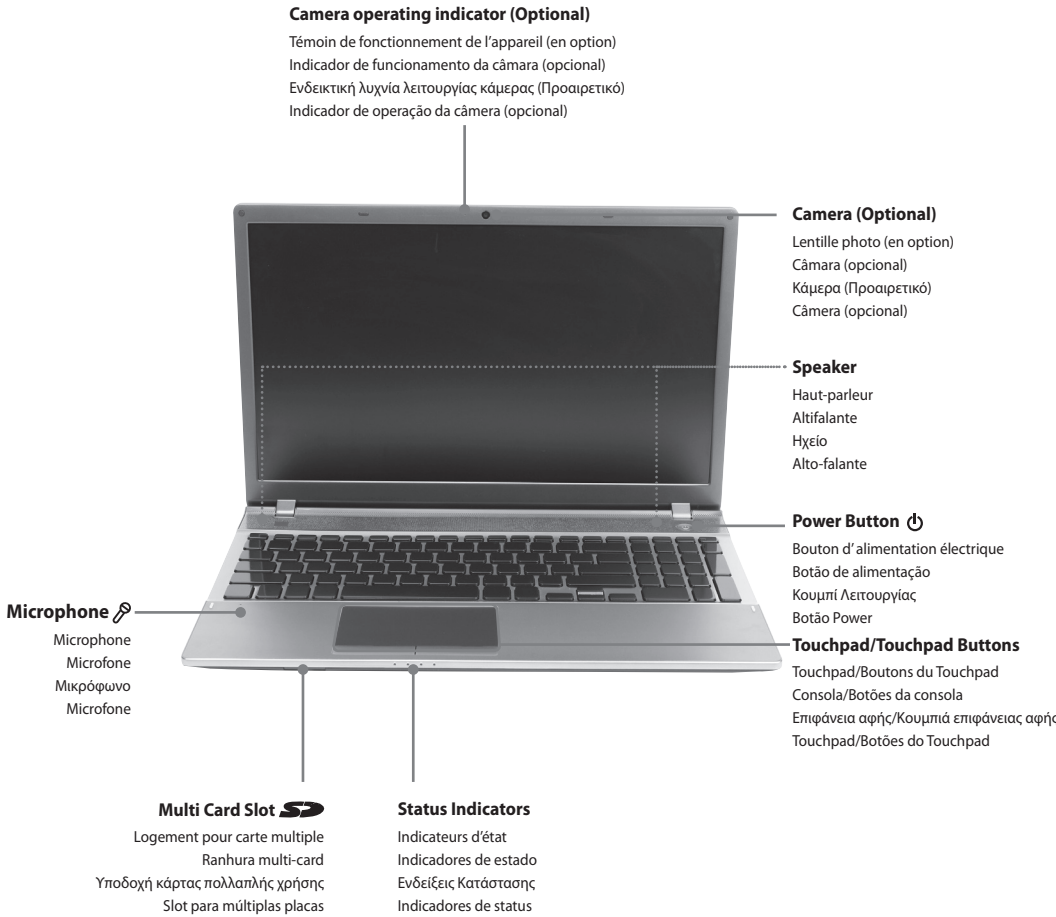


## Overview

Présentation / Apresentação geral / Επισκόπηση / Visão geral

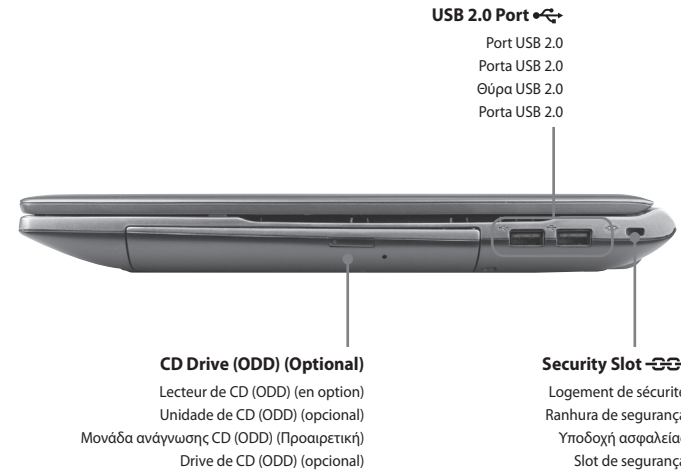
### Front View

Vue avant / Vista frontal / Εμπρός Όψη / Visão dianteira



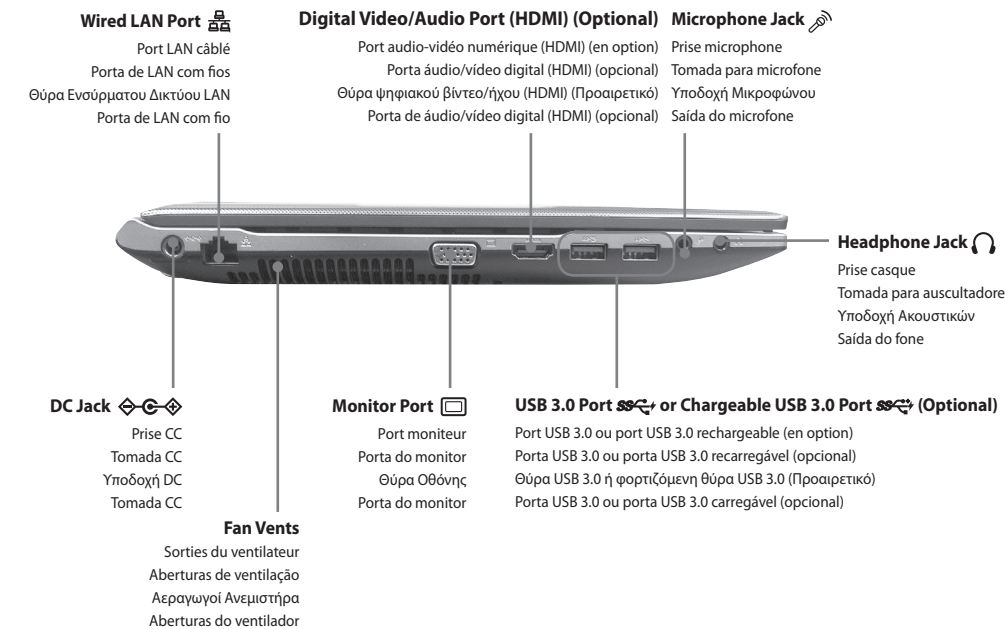
### Right View

Vue latérale droite / Vista direita / Δεξιά Όψη / Visão direita



### Left View

Vue latérale gauche / Vista esquerda / Αριστερή Όψη / Visão esquerda



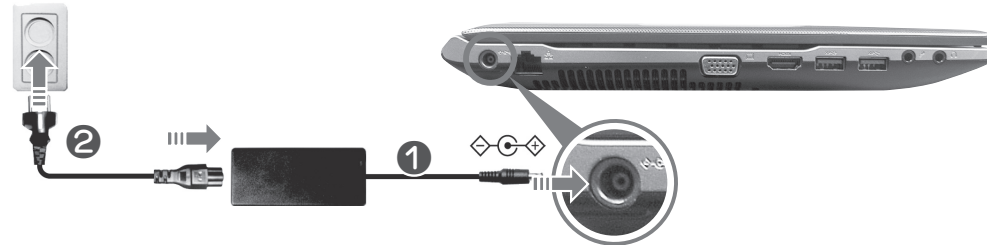
## Turning on the computer

Allumer l'ordinateur / Ligar o computador / Ενεργοποίηση του υπολογιστή / Ligar o computador

1

### Connect the AC adapter

Raccorder l'adaptateur CA / Ligar o transformador de CA / Σύνδεση του τροφοδοτικού AC / Conecte o adaptador CA



- When using the computer for the first time, make sure to connect the AC adapter before pressing the Power button. For safety purposes, the battery is not charged when the computer is shipped.
- Lors de la première utilisation de votre ordinateur, veillez à brancher l'adaptateur secteur avant d'appuyer sur le bouton d'alimentation. Pour des raisons de sécurité, la batterie n'est pas chargée lorsque l'ordinateur est expédié.
- Ao utilizar o computador pela primeira vez, assegure-se de que liga o transformador de CA antes de carregar no botão de Alimentação. Por questões de segurança, a bateria não é carregada na altura do envio do computador.
- Κατά τη χρήση του υπολογιστή για πρώτη φορά, φροντίστε να συνδέσετε το τροφοδοτικό πριν πατήσετε το κουμπί ενεργοποίησης λειτουργίας (Power). Για λόγους ασφαλείας, η μπαταρία δεν είναι φορτισμένη κατά την πώληση του υπολογιστή.
- Ao usar o computador pela primeira vez, certifique-se de conectar o adaptador AC antes de pressionar o botão de energia. Para fins de segurança, a bateria não estará carregada quando o computador for entregue.

2

### Turning on the computer

Allumer l'ordinateur / Ligar o computador / Ενεργοποίηση του υπολογιστή / Ligar o computador



3

### Follow the on-screen instructions

Suivez les instructions à l'écran / Siga as instruções apresentadas no ecrã / Ακολουθήστε τις οδηγίες στην οθόνη / Siga as instruções na tela